

未来に躍動する魁のみち

# 水戸

コンベンション  
ガイドブック

MITO  
Convention  
Guide Book





# ようこそ水戸へ

東京から北東に約100 km。歴史と伝統に育まれた街「水戸」は、かつて徳川御三家のひとつ・水戸藩三十五万石の城下町として栄えました。自然豊かな街のあちこちに今でもその息吹を感じることができます。現在では、県都として県政の中核を担いつつ、水戸芸術館に代表される文化・芸術が盛んな地として発展しています。歴史と文化が融合したこの街で、実りあるコンベンションを成功させませんか。スタッフ一同、心からお待ちしております。



弘道館・正庁

千波湖



## MITO Convention Guide Book

### Contents

水戸の観光	2
水戸の味・土産	3
コンベンション支援情報	4
施設マップ	6
コンベンション施設	7
スポーツ施設	12
コンベンション+ 宿泊施設	14
宿泊施設	17
部会員一覧	21

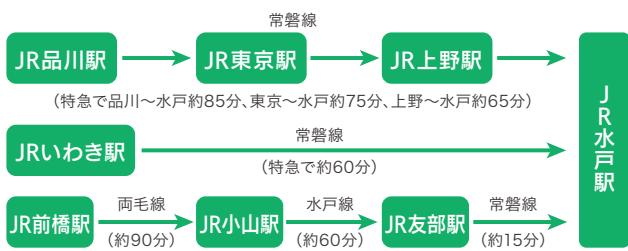


# ACCESS MAP

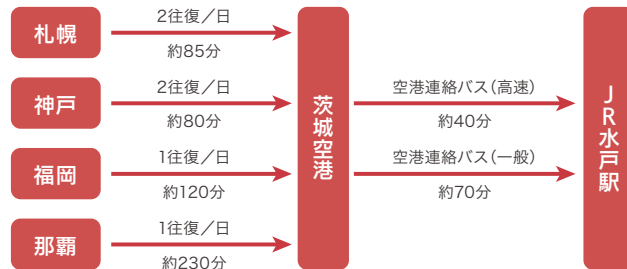
アクセスマップ



## 電車ご利用の場合



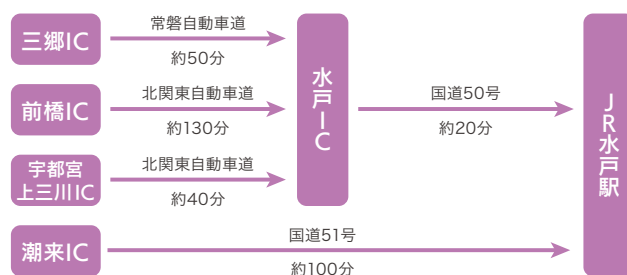
## 飛行機ご利用の場合



## 高速バスご利用の場合



## 自動車ご利用の場合

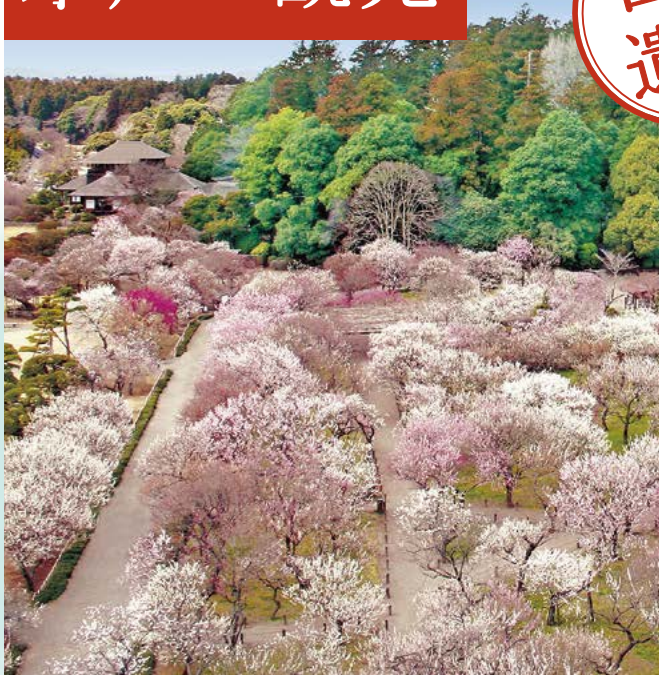


※運航については変更となる場合がございます。



# 水戸の観光

日本  
遺産



## 偕楽園

金沢の兼六園、岡山の後楽園と共に日本三名園のひとつに数えられる偕楽園は、天保13年(1842年)7月水戸藩第9代藩主徳川斉昭公によりつくられました。園内には約100品種3,000本の梅が植えられ、早春の訪れを告げてくれます。2月下旬から3月にかけての「水戸の梅まつり」を皮切りに、桜、つつじ、秋には萩、初冬には二季咲桜と、花々が季節を届けてくれます。平成27年4月、「近世日本の教育遺産群」として日本遺産に認定されました。

## 弘道館

水戸藩の藩校として、徳川斉昭公により天保12年(1841年)8月に創設されたもので、藩士に文武両道の修練を積ませる総合大学というべきものでした。弘道館は国の特別史跡に指定されており、幾度の戦火を免れた正庁・至善堂・正門の3か所は国の重要文化財に指定されています。敷地内には約60品種800本の梅が植えられており、偕楽園とともに梅の名所となっています。平成27年4月には偕楽園と共に「近世日本の教育遺産群」として日本遺産に認定されました。



## 茨城県近代美術館

企画展では茨城県近代美術館の所蔵品約4,000点のなかから選りすぐりの作品を新たな視点で発掘します。当館を代表する名品から、これまであまり知られていなかった逸品まで、様々な角度から茨城近美のコレクションに光を当てます。

## 茨城県立歴史館

本県の歴史に関する史・資料を収集、整理、保管、調査研究し、その成果を広く公開するために設置された博物館機能と文書館機能を併せ持つ施設です。三昧塚古墳出土の冠や一橋徳川家から寄贈された美術工芸品、古文書、マイクロフィルム等を数多く収蔵し、展示しています。

## 水戸芸術館

水戸市の市制施行100周年を記念し開館した文化施設。コンサートホールATM(音楽)、ACM劇場(演劇)、現代美術ギャラリー(美術)において専属の楽団・劇団による自主企画を中心に新しい芸術文化の発信を行っています。



## 保和苑

水戸市街北西部に位置する純日本庭園「保和苑」。黄門様で有名な水戸藩第2代藩主徳川光圀公により「保和園」と名づけられたことに始まるこの庭園は、現在はあじさいの名所として知られています。初夏になると約100種6,000株にも上るあじさいが苑内に咲き揃い、風景を美しく染め上げます。

## 市民観光ボランティア 「歴史アドバイザー水戸」のご案内

偕楽園・弘道館をはじめ、名所旧跡や水戸市内の見どころをご案内します。水戸の歴史や文化等をよりお楽しみいただけるように、おもてなしの心を込めてご案内いたします。皆様のお越しをお待ちしております。詳細・お申し込みは水戸観光コンベンション協会まで、お気軽にお問い合わせください。







### うなぎ

かつて水戸周辺は湿地帯が多く水辺に恵まれ、うなぎが豊富でよく食されていました。現在でもうなぎの店が多く、お店ごとに代々、脈々と受け継がれた伝統の味を楽しめます。

### あんこう

「関東のふぐ」と賞賛されるあんこう。中でも茨城の沖合でとれるあんこうが一番美味しいとされ、茨城の冬の味覚の代表格です。あんこうは、骨以外はすべて食べられる、というやわらかな魚で、独特な方法の「つるし切り」で調理されます。



### 常陸牛

「常陸牛」とは、茨城の雄大な自然の中で、農家の人たちが1頭1頭手塩にかけて、約30ヶ月余り育て上げた黒毛和種の中から、(公社)日本食肉格付協会が歩留等級B以上、肉質等級4以上に格付した上質で優秀なものだけが、『常陸牛』となります。



## 絶品どろい水戸の味

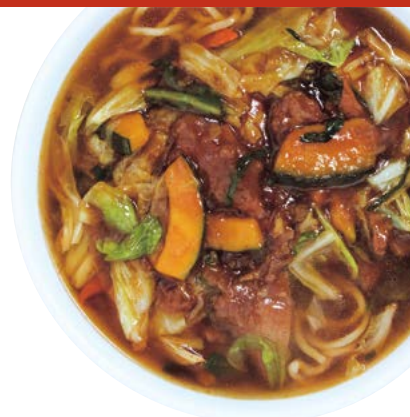


### 水戸藩らーめん

いまから約300年前、「水戸黄門」の愛称で知られる徳川光圀公が食べたとされているラーメン。当時のラーメンを文献のレシピに基づいて忠実に再現し、現代人の味覚に合わせたラーメンが水戸藩らーめんです。

### スタミナラーメン

茨城県の水戸市やひたちなか市を中心に、絶大な人気を博す、茨城が誇るご当地ラーメン。レバー・キャベツ・かぼちゃ・人参等が入った甘い餡が特徴で、ラーメンの上にかける「ホット」と冷水でしめた麺に直接かける「冷やし」があります。



## 美味しい水戸の土産



### 地酒・地ビール

徳川光圀公は、冬の寒い夜には皆でお酒を飲み「温かなること春のごとし、この寒さも消えてしまふので盃の中には別の春がある」として楽しんでいました。そんな水戸は、日本酒をはじめ、梅酒や地ビールなど、地域の風土を活かしたお酒づくりが盛んです。



### 水戸の梅

水戸を代表する銘菓。餡を求肥でくるみ、たっぷりと梅酢に漬け込んだ紫蘇の葉で包んで梅の実の形をとった、香り高いお菓子です。



### 吉原殿中

第9代藩主斉昭公のころ、吉原という御殿女中が農人形に供えた御飯を乾飯にし、これを煎り、餡・きな粉でまぶして作ったのが始まりといわれています。



### 水戸納豆

厳選された小粒大豆を原料につくられた「水戸の納豆」は、独自の風味と適度な柔らかさを持つ栄養価の高い自然食品。市内には納豆を使った納豆料理を提供する店もあり、納豆本場の味が楽しめます。





# ぜひ水戸でコンベンションを！

コンベンションの計画段階から開催当日にいたるまで、

## 計画段階

- 会場・宿泊施設の紹介
- キーパーソン招請事業
  - 1) 事前視察に対する旅費などの支給 (上限あり)
  - 2) 水戸市内の案内・視察同行
- 会場の紹介



水戸市マスコットキャラクター  
「みとちゃん」

## 準備段階

- 当協会が権利を有する写真データの提供
- 開催地紹介チラシデータ (PDF版) の提供
- 観光PR動画データの提供
- 後援名義や市の各種許可申請など手続きに関する相談
- 広告宣伝への協力 (当協会HPへの情報掲載など)
- 関連業者 (協会会員) の紹介
- 開催助成金の申請 (P.5をご覧ください)
- 観光コース・エクスカーションの提案 (ボランティアガイドの手配)

## コンベンションシティ水戸の魅力

### ① 便利な交通アクセス

水戸へのアクセスは、東京から特急列車を利用し約1時間。平成27年に開業した「上野東京ライン」により、品川駅・東京駅からでも乗り換えなしで水戸まで来ることができます。また、県内には国際線・国内線が就航する茨城空港もあり、国内外から来県しやすくなっています。



### ② コンパクトなコンベンション開催

メイン会場となる会議施設や宿泊施設、飲食店街が中心市街地に集約され、コンパクトなコンベンション開催が可能です。また、さまざまなニーズにお応えできる多様な施設があります。



### ③ 水戸ならではのおもてなし

日本遺産にも認定され日本三名園の偕楽園や旧藩校弘道館をはじめとする史跡名勝、美味しいグルメや季節ごとの美しい自然をご堪能いただけます。また、水戸芸術館に代表される芸術・美術もぜひお楽しみください。おもてなしの心で皆様をお迎えいたします。





水戸観光コンベンション協会は、大会・会議など各種コンベンションの誘致・支援を行う団体です。コンベンションの成功をお手伝いいたします。

主催者様をサポートする豊富なメニューがございます。

## 開催当日の支援

- **コンgresバッグ類の提供** (有償・無償)
- **パンフレット** (観光・飲食・お土産など) の提供
- **JR水戸駅改札付近に大会名入り** 歓迎ポスターの掲示 (条件有)
- **JR水戸駅ペDESTリアンデッキに** 歓迎横断幕の掲示 (条件有)
- **会場装飾アイテムの貸し出し**
- **オリジナルペットボトル水** 「水戸の名水黄門さん」の提供 (本数限定・有償)
- **水戸市マスコットキャラクター** 「みとちゃん」の派遣
- **観光大使「水戸の梅大使」の派遣** (有償)
- **アトラクションの紹介**



## ユニークベニュー

水戸市の観光スポットである、偕楽園、弘道館、茨城県立歴史館、水戸市植物公園をユニークベニューとして活用し、特別感のあるレセプションパーティーをご提案します。オーダーメイドになりますので内容についてはご相談ください。



※写真はイメージです。



詳しくはコンベンションビジュアルガイドをご覧ください



## 国際会議(学会)特別支援メニュー

① **コンgresバッグの無償提供**

縦 250mm  
横 330mm  
マチ 90mm



② **水戸の地酒の無償提供** (※本数限定)

または **水戸の梅大使2名まで無償派遣**



## 開催助成金制度

水戸観光コンベンション協会では、水戸市で各種コンベンションを開催していただくため、開催助成金制度を設けております。助成金対象のコンベンションとは、学会、大会、会議、順位若しくは勝敗を決するスポーツ大会又はこれらに準ずるもので、下記の要件をすべて満たすものです。

助成金対象となる要件

- (1) 開催される場所が水戸市内であること。
- (2) 名称、参加者の募集範囲等から関東ブロックと同等以上の地域を対象とするコンベンションと認められるものであること。
- (3) 水戸市内及びその周辺の市町村において定期的に開催されるものでないこと。
- (4) 国又は地方公共団体の主催でないもの。
- (5) 水戸市から補助金等の交付を受けていないもの。
- (6) 不特定多数の者から入場料を徴収する等興業及び営利を目的としないもの。
- (7) 政治的、宗教的でないもの。
- (8) 公序良俗に反しないもの。
- (9) 開催2週間前までに申請書に大会要項と予算書を添えて協会必着。

詳細につきましては、水戸観光コンベンション協会事務局までお気軽にお問い合わせください。

一般社団法人水戸観光コンベンション協会

お問い合わせ先

TEL.029-224-0441 FAX 029-224-0442  
E-mail kanko310@sunshine.ne.jp

URL <https://mitokoumon.com/convention/>





# 施設マップ

Facilities Map



- コンベンション施設**
- 1 ザ・ヒロサワ・シティ会館 P7
  - 2 フェリヴェールサンシャイン P7
  - 3 茨城県産業会館 P7
  - 4 エクセルホール P8
  - 5 駿優教育会館 P8
  - 6 常陽藝文センター P8
  - 7 茨城県総合福祉会館 P9
  - 8 茨城県開発公社ビル P9
  - 9 茨城県市町村会館 P9
  - 10 NOSAI茨城 P10
  - 11 京成百貨店 P10
  - 12 中央ビル P10

- スポーツ施設**
- 13 水戸市国際交流センター P11
  - 14 茨城県立青少年会館 偕楽園ユースホテル P11
  - 15 茨城県立歴史館 P11
  - 1 アダストリアみどりアリーナ P12
  - 2 水戸市総合運動公園 P12
  - 3 ケースデンキスタジアム水戸(水戸市立競技場) P12
  - 4 堀原運動公園(茨城県武道館) P13
  - 5 青柳公園(リリーアリーナMITO) P13
  - 6 水戸市サッカー・ラグビー場(ツインフィールド) P13

- コンベンション+宿泊施設**
- 1 水戸プラザホテル P14
  - 2 ホテル・ザ・ウエストヒルズ・水戸 P14
  - 3 三の丸ホテル P14
  - 4 ホテルテラスガーデン水戸 P15
  - 5 水戸京成ホテル P15
  - 6 ホテルレイクビュー水戸 P15
  - 7 ホテルクリスタルパレス P16
  - 8 大洗ホテル P16
  - 9 大洗シーサイドホテル P16

- 宿泊施設**
- 3 アパホテル水戸駅前 P17
  - 4 ダイワロイネットホテル水戸 P17
  - 5 東横イン水戸駅南口 P17
  - 6 ドーミーイン水戸 P17
  - 7 ビジネスホテルかもした P18
  - 8 プレジデントホテル水戸 P18
  - 9 ホテルいづみ屋 P18
  - 10 ホテルシーラックバル水戸 P18
  - 11 水戸シルバーイン P18
  - 12 JR東日本ホテルメッツ水戸 P18
  - 13 ArC P19
  - 14 かんぽの宿大洗 P19
  - 15 旅館小林楼 P19
  - 16 みなと観光ホテル P19

# 1 ザ・ヒロサワ・シティ会館 (茨城県立県民文化センター)

付帯施設



茨城県立県民文化センターは、芸術文化の振興と県民教養の高揚を図り、本県の文化水準の向上に寄与することを目的として、昭和41年4月11日、水と緑の自然景観に恵まれた水戸市千波湖畔に開館いたしました。施設は、1,514名収容の大ホールをはじめ、展示室や集会室等を備えており、コンサートから会議まで大規模なイベントを安全に開催できる機能を有しております。ご利用お待ちしております。

## お問い合わせ

住所 〒310-0851 水戸市千波町東久保697  
Tel **029-241-1166**  
Fax **029-244-4747**  
URL <http://icf4717.or.jp/bunkacenter/>



大ホール



小ホール

## 交通アクセス

- JR水戸駅から徒歩約20分  
バス・タクシー約10分
- 常磐自動車道水戸ICより約20分
- 北関東自動車道茨城町東ICより約15分

## 駐車場

普通車 **422**台  
大型車 **15**台

使用区分	収容人数	
会議室	大ホール	1,514名
	小ホール 一般386席 車イス専用4席	386名
	集会室1号~4号	各30名
	集会室5号、6号	各10名
	和室1号	24名
	分館集会室8号	100名
	分館集会室9号	60名
付帯施設	分館集会室10号	150名
	分館和室2号	10名
	飲食施設	レストラン・売店 各1カ所
	案屋	大ホール(1号~5号)・小ホール(1カ所)
	一般展示室	面積 444㎡ 壁面 200㎡
県民ギャラリー	面積 312㎡ 壁面 132㎡	

# 2 フェリヴェールサンシャイン

付帯施設



## お問い合わせ

住所 〒310-0804 水戸市白梅2-3-86  
Tel **029-248-1122**  
Fax **029-248-1132**  
URL <http://www.felivert.jp>



パーティ会場



会議会場

## 交通アクセス

- JR水戸駅南口から徒歩約10分
- 常磐自動車道水戸ICより約20分
- 北関東自動車道水戸南ICより約15分

## 駐車場

普通車 **230**台  
大型車 **5**台

使用区分	収容人数	
会議室	シエルセラ	会食180名 スクール225名
	リシンキャッスル	会食230名 スクール315名
	ルミエーラ	会食130名 スクール144名
	アージャント9	会食90名 スクール126名
	コスモス	会食20名 会議20名
	ブーケ	会食15名 会議15名

水戸駅南口より車で約5分の場所に位置し、230台の無料駐車場を完備しております。会議、講演会はもとより、展示会、レセプション、食事会、ご宴会等、皆様のご利用を心よりお待ちしております。

# 3 茨城県産業会館

付帯施設



## お問い合わせ

住所 〒310-0801 水戸市桜川2-2-35  
Tel **029-227-7121**  
Fax **029-227-7124**  
URL <http://is-kaikan.or.jp>



大会議室



中会議室

## 交通アクセス

- JR水戸駅南口から徒歩約5分
- 常磐自動車道水戸ICより約30分
- 北関東自動車道水戸南ICより約20分

## 駐車場

普通車 **80**台

使用区分	収容人数	
会議室	大会議室	90名
	中会議室	30名
	研修室	90名

会議室、研修室等を2階に設置、3階から14階は水戸商工会議所、商工会連合会、経営者協会、保証協会、中小企業団体中央会等の主要経済団体が入居しております。



## 4 エクセルホール

付帯施設



### お問い合わせ

住所 〒310-0015 水戸市宮町1-1  
 Tel **029-300-2026**  
 Fax **029-239-3820**  
 URL <http://www.excel-mito.com>

### 交通アクセス

- JR水戸駅北口から徒歩で0分
- 常磐自動車道水戸ICより約25分
- 北関東自動車道水戸南ICより約15分

### 駐車場

エクセルみなみ  
 南口立体駐車場  
 約130台  
 エクセル  
 北口立体駐車場  
 約300台



ひたち

使用区分		収容人数	
会議室	ひたち	スクール	39名 シアター 63名
		立食	50名 着席 39名
	ときわ	スクール	57名 シアター 93名
		立食	70名 着席 57名
	大ホール	スクール	132名 シアター 300名
		立食	160名 着席 132名



ときわ

会議・宴会・研修会・セミナー・展示会・催事・イベントなどさまざまなニーズにお応えするバンケットホールです。

## 5 駿優教育会館

付帯施設



### お問い合わせ

住所 〒310-0011 水戸市三の丸1-1-42  
 Tel **029-227-5552**  
 Fax **029-227-5554**  
 URL <http://sunyu-kaikan.jp>

### 交通アクセス

- JR水戸駅北口から徒歩約1分
- 常磐自動車道水戸ICより約25分
- 北関東自動車道水戸南ICより約20分

### 駐車場

普通車 60台



大ホール

使用区分		収容人数	
会議室	大ホール	880名	
付帯施設	教室	11室	60~261名
	大ホール控室	5室	



大ホール控室

講演会・入学式・学会会・音楽会・芸術作品展・発表会・研究会・観劇会・研修会・卒業式・サークル活動……  
 などを中心として利用できます。

## 6 常陽藝文センター

付帯施設



### お問い合わせ

住所 〒310-0011 水戸市三の丸1-5-18 常陽郷土会館内  
 Tel **029-231-6611**  
 Fax **029-224-8789**  
 URL <http://www.joyogeibun.or.jp>

### 交通アクセス

- JR水戸駅北口から徒歩約8分
- 常磐自動車道水戸ICより約20分
- 北関東自動車道茨城町東ICより約18分



藝文ホール

使用区分		収容人数	
会議室	藝文ホール	302席	
付帯施設	藝文プラザ(貸展示施設)	展覧会、展示会、各種作品展示等	
	楽屋	2部屋	
	展示室ギャラリー	郷土作家展 年6回開催	



藝文プラザギャラリー

当センターは株式会社常陽銀行の創立50周年記念事業として設立され、各種の文化事業によって地域社会に貢献し、潤いのある郷土づくり、豊かでゆとりのある生活づくりに寄与することを目指して活動を展開しています。

## 7 茨城県総合福祉会館

付帯施設     



### お問い合わせ

住所 〒310-0851 水戸市千波町1918  
Tel **029-244-4545**  
Fax **029-244-4548**  
URL <http://www.wel-ibaraki.jp>

### 交通アクセス

- JR水戸駅北口からバスで約20分
- 常磐自動車道水戸ICより約15分
- 北関東自動車道茨城町東ICより約15分

### 駐車場

**210台**  
(臨時駐車場含む)



コミュニティホール



小研修室 (A)

使用区分	収容人数		
会議室	コミュニティホール	296席	車イス用20席含む
	大研修室	150名	
	中研修室	80名	
	小研修室(A)	40名	
	小研修室(B)	10名	
	高齢者研修室(33畳)		
付帯施設	楽屋	1部屋	仕切りあり
	多目的ホール	196㎡	
	展示室ギャラリー	366㎡	

福祉活動の拠点として、広く県民の皆様気軽にご利用していただくため、コンピューターを使った福祉情報の提供、福祉の相談、福祉機器の展示、県民サロン、コミュニティホールなど多様な機能を備えております。

## 8 茨城県開発公社ビル

付帯施設     



### お問い合わせ

住所 〒310-0852 水戸市笠原町978-25  
Tel **029-301-7003**  
Fax **029-301-7010**  
URL <http://www.dc-ibaraki.or.jp>

### 交通アクセス

- JR水戸駅南口からバスで約15～20分
- 常磐自動車道水戸ICより約15分
- 北関東自動車道水戸南ICより約10分

### 駐車場

普通車 **273台**



4階4-H 会議室



5階5-B 会議室

使用区分	収容人数		
会議室	4階4-H会議室	150名	
	1階1-E会議室	72名	
	4階4-G会議室	42名	
	5階5-B会議室	18名	
付帯施設	飲食施設	レストラン・売店	

茨城県開発公社ビルは、水戸市笠原町の県庁舎のすぐ隣に位置し、都市機能の集積が図られる該当地区にあって、業務並びにサービスの利便機能の一端を担っています。各種会議や催事に対応できる大中小の部屋をご用意しており、多彩なニーズに幅広くお応えいたします。

## 9 茨城県市町村会館

付帯施設    



### お問い合わせ

住所 〒310-0852 水戸市笠原町978-26  
Tel **029-301-1242**  
Fax **029-301-1247**  
URL <http://www.shichouson-ib.or.jp>

### 交通アクセス

- JR水戸駅南口からバスで約20分
- 常磐自動車道水戸ICより約15分
- 北関東自動車道水戸南ICより約10分

### 駐車場

普通車  
約**100台**



大会議室



201会議室

使用区分	収容人数		
会議室	講堂	(椅子のみ)	354名
		(机あり)	234名
	大会議室	112名	
	中会議室	22名	
	201会議室	105名	
	202会議室	30名	
	203会議室	30名	
204会議室	27名		
付帯施設	飲食施設	中華レストラン「景山」	約70席

茨城県庁北側にある建物です。会議室の利用内容によっては許可できないことがありますので、予約の際には事前にお問い合わせ願います。



# 10 NOSAI茨城

付帯施設 P 障害者 P<sub>3</sub>



## お問い合わせ

住所 〒310-0914 茨城県水戸市小吹町942  
 Tel **029-215-8881** (代表)  
 Fax **029-215-8880**  
 URL <http://www.nosai-ibaraki.or.jp>

## 交通アクセス

- JR水戸駅 南口から車で15分
- 常磐自動車道水戸ICより約10分
- 北関東自動車道 茨城町西ICより車で20分

駐車場  
 来客用 **124**台  
 貸出用(大) **78**台  
 (小) **22**台



大会議室

使用区分	収容人数	
会議室 (事務所駐車場利用含む)	大会議室(会議室A+B)	80名
	会議室A	45名
	会議室B	35名
駐車場	駐車場A	22台
	駐車場B	78台



会議室A

茨城県農業共済組合連合会事務所は、茨城県庁から西側の水戸市小吹町にあり、農業災害対策の基幹的役割を担うとともに、農業経営の安定を図るための農業共済事業を行っています。事務所施設は、会議室及び駐車場について各種会議・研修会等にご利用頂けます。ご利用については当連合会HPをご覧ください、または事務局までお問い合わせください。

# 11 京成百貨店

付帯施設 P 障害者 P<sub>3</sub> Wi-Fi 食器



## お問い合わせ

住所 〒310-0026 水戸市泉町1-6-1  
 Tel **029-221-3267** (レストラン担当/直通)  
 Fax **029-221-5742**  
 URL <http://www.mitokeisei.co.jp/>

## 交通アクセス

- JR水戸駅北口からバスで約5分
- 常磐自動車道水戸ICより約20分
- 北関東自動車道水戸南ICより約20分

駐車場  
 本館駐車場  
 普通車 **621**台  
 京成パーキングプラザ  
 普通車 **520**台



バンケット

使用区分	収容人数				
	全室	着席	70名	立食	100名
会議室	2室	着席	50名	立食	70名
	1室	着席	20名	立食	30名



バンケット立食

ご宴会・ご会合・各種パーティに、本格派レストランの味を。お料理は、和食・洋食・中華・韓食の多彩な13店舗のメニューの中から、ご予算に合わせてお選びいただけます。

# 12 中央ビル

付帯施設 P 障害者 Wi-Fi 食器



## お問い合わせ

住所 〒310-0026 水戸市泉町2-3-2 第一中央ビル8階  
 Tel **029-224-8170**  
 Fax **029-302-5241**  
 URL <http://www.isejin.co.jp/fudousan/conference/>

## 交通アクセス

- JR水戸駅北口からバスで約5分
- 常磐自動車道水戸ICより約20分
- 北関東自動車道水戸南ICより約20分

駐車場  
 第1駐車場  
**64**台



展示会場

使用区分	収容人数	
会議室	会議室A (囲み)	28名
	会議室B (スクール)	50名
	会議室C (スクール)	20名
	会議室D (囲み)	20名
	会議室E (スクール)	20名
	会議室F (囲み)	16名
	会議室G (スクール)	32名
付帯施設	展示室ギャラリー 展示会場 フリー 54坪	



会議室G

各種研修会・合同会議・勉強会・講演会・展示・催事などビジネスのあらゆるシーンでご利用ください。



# 13 水戸市国際交流センター

付帯施設 P 車いす P 無線



### お問い合わせ

住所 〒310-0024 水戸市備前町6-59  
 Tel 029-221-1800  
 Fax 029-221-5793  
 URL <http://www.mitoic.or.jp>

### 交通アクセス

- JR水戸駅北口からバスで約10分
- 常磐自動車道水戸ICより約20分
- 北関東自動車道水戸南ICより約20分

### 駐車場

普通車 56台



多目的ホール



研修室3

使用区分	収容人数		
会議室	多目的ホール	イス使用	90名
		立食	120名
	研修室1	30名	
	研修室2	30名	
	研修室3	30名	
	実習室	30名	
	調理室	24名	
和室	24名		
付帯施設	展示室ギャラリー	国際交流展示室	

市民の皆さんの国際交流活動を推進する施設として、また、水戸に住んでいる外国人の方を支援する施設として開館しました。

# 14 茨城県立青少年会館 偕楽園ユースホテル

付帯施設 P 車いす



### お問い合わせ

住所 〒310-0034 水戸市緑町1-1-18  
 Tel 029-226-1388  
 Fax 029-226-1445  
 URL <http://www.youth-i.com>

### 交通アクセス

- JR水戸駅北口からバスで約10分
- 常磐自動車道水戸ICより約15分
- 北関東自動車道茨城町東ICより約20分

### 駐車場

普通車 80台



大研修室



中研修室

使用区分	収容人数		
宿泊	宿泊総数	39名 客室総数	9室
	ツイン		2室
	和室		7室
会議室	大研修室	180名	
	中研修室	42名	
	小研修室	30名	
	中和研修室	40名	
	特別研修室	12名	

一般の方は勿論、特に青少年の方は超格安です。  
 名所偕楽園に隣接!

# 15 茨城県立歴史館

付帯施設 P 車いす P 無線



### お問い合わせ

住所 〒310-0034 水戸市緑町2-1-15  
 Tel 029-225-4425  
 Fax 029-228-4277  
 URL <http://www.rekishikan-ibk.jp>

### 交通アクセス

- JR水戸駅北口からバスで約10分
- 常磐自動車道水戸ICより約15分
- 北関東自動車道茨城町東ICより約20分

### 駐車場

普通車 124台  
 大型バス 13台  
 身障者用 3台



講堂



茶室

使用区分	収容人数	
会議室	講堂	200名
	茶室(無庵)	50名
付帯施設	茶室(双宜庵)	50名
	茶席または広間	20名
	閲覧室	10名

本県の歴史に関する史・資料を収集、整理、保管、調査研究し、その成果を広く県民に公開するために設置された博物館機能と文書館機能を併せ持つ施設です。三味塚古墳出土の冠や一橋徳川家から寄贈された美術工芸品、古文書、マイクロフィルム等を数多く収蔵し、展示しています。また、茶室や講堂の利用ができます。



# 1 アダストリア みと アリーナ (東町運動公園)

付帯施設

P

♿

♿



メインアリーナ



サブアリーナ

## お問い合わせ

住所 〒310-0034 水戸市緑町2-3-10  
Tel **029-303-6335**  
Fax **029-303-6336**  
URL <http://maas.or.jp/old/>

## 交通アクセス

- JR水戸駅北口からバスで約10分
- 常磐自動車道水戸ICより約15分
- 北関東自動車道茨城町西ICより約25分

## 駐車場

普通車 **597台**  
大型バス **6台**

## 施設構成

アリーナ	バレーコート3面、バスケットコート3面、バドミントンコート20面、フットサルコート2面、ハンドボールコート2面		
サブアリーナ	バレーコート1面、バスケットコート1面、バドミントンコート4面		
レスリング場	2面	フェンシング場	2レーン
ボクシング場	リング1基	多目的室・会議室	3室に分割可能
トレーニングルーム・ランニングコース(1周約300m)			
テニスコート	全天候テニスコート6面(夜間照明付)		

東町運動公園は、将来にわたって子どもから高齢者まで、広く市民がスポーツや健康づくりに親しむことができる施設として、また、トップアスリートのプレーを間近で見ることができ、感動や夢を与えることができるスポーツコンベンションの拠点として、2019年4月に生まれ変わりました。最大3,938席の観客席数を誇り、全国大会や会議など、大型コンベンションの会場としても利用できます。

# 2 水戸市総合運動公園

付帯施設

P

♿

♿



## お問い合わせ

住所 〒310-0913 水戸市見川町2256  
Tel **029-243-0111**  
Fax **029-243-8271**  
URL <http://maas.or.jp/old/>

## 交通アクセス

- JR水戸駅北口からバスで約25分
- 常磐自動車道水戸ICより約10分
- 北関東自動車道茨城町西ICより約15分

## 駐車場

普通車 **約900台**



体育館

施設	施設数
ノーブルホームスタジアム水戸(市民球場)	野球1面夜間照明付(両翼100m、センター122m)
体育館	バレーコート3面
テニスコート	砂入り人工芝12面夜間照明付
第2テニスコート	砂入り人工芝5面
軟式球場	軟式野球4面夜間照明付
相撲場	相撲1面



市民球場



テニスコート

水戸市総合運動公園は、市制施行90周年事業の一環として竣工しました。市民球場では、毎年、夏の高校野球選手権大会のメイン会場として、甲子園をめざす球児の熱戦や応援合戦の音が響き、また、プロ野球、日米大学野球、世界少年野球等の各種大会が軟式球場併用により行われた県内でも屈指の野球場で、平成30年6月末にリニューアルオープンしました。人工芝テニスコート17面、体育館、駐車場を整備し、スポーツ活動の拠点ゾーンとして多くの方に利用されています。

# 3 ケーズデンキスタジアム水戸 (水戸市立競技場)

付帯施設

P

♿

♿



## お問い合わせ

住所 〒310-0914 水戸市小吹町2058-1  
Tel **029-241-8484**  
Fax **029-291-6382**  
URL <http://maas.or.jp/old/>

## 交通アクセス

- JR水戸駅北口からバスで約25分
- 常磐自動車道水戸ICより約10分
- 北関東自動車道茨城町西ICより約15分

## 駐車場

普通車 **2,200台**



トラック

施設	施設数
主競技場	トラック400m9レーン(全天候ポリウレタン舗装)
	フィールド天然芝(106m×68m)
	照明設備、大型映像装置
補助競技場	メイン・バック、サイドスタンド(12,000人収容)
	天然芝(10,000㎡)



バックスタンドからの風景

平成21年11月に水戸市立競技場が大規模改修をし『ケーズデンキスタジアム水戸』として新たにオープンし、平成28年4月からブルートラックに改装されました。現在、水戸ホーリーホックのJ2リーグ戦・ジャパンラグビートップリーグ・各種陸上競技大会など様々な種目で利用頂いております。また、同スタジアムを拠点にスポーツに親しみ、生涯にわたりスポーツを通して健康の保持増進と体力の向上が図れるよう、各種の体力づくり事業を幅広く展開しています。

## 4 堀原運動公園（茨城県武道館）

付帯施設   

### お問い合わせ

住所 〒310-0045 水戸市新原2-11-1  
 Tel **029-251-8444**  
 Fax **029-252-2554**  
 URL <http://www.ibaraki-sports.or.jp/horihara/>

### 交通アクセス

- JR水戸駅北口からバスで約25分
- 常磐自動車道水戸ICより約20分、水戸北ICより約10分
- 北関東自動車道茨城町西ICより約40分

### 駐車場

普通車  
**340台**



野球場

施設	施設数
大道場	1階移動席2,000人 2階固定席954人
柔道場	試合場2面
剣道場	試合場2面
弓道場	近的射場12人立 遠的射場6人立
会議室・予備室	会議室81名(最大100名) 予備室30名(最大36名)
野球場(県営球場)	バックネット裏1,000名 内野席8,000名 外野席(芝生)3,500名
競技場	ラグビー1面 サッカー1面(最大2面)



大道場



剣道場



柔道場

水戸市北西部に位置し、武道館・野球場・競技場・自由広場などを有する、四季折々の草木に囲まれた緑豊かな公園施設です。低料金でご利用いただけますので、スポーツ大会や健康づくりなどの他、展示会や各種イベントの開催等にぜひご活用ください。親切・丁寧なサービスを心がけ、皆様のご利用をお待ちしております。

## 5 青柳公園（リリーアリーナMITO）

付帯施設   

### お問い合わせ

住所 〒310-0005 水戸市水府町864-6  
 Tel **029-225-6931**  
 Fax **029-225-6932**  
 URL <http://maas.or.jp/old/>

### 交通アクセス

- JR水戸駅北口から徒歩で約15分
- 常磐自動車道水戸ICより約30分、水戸北ICより約10分
- 北関東自動車道水戸南ICより約30分

### 駐車場

普通車  
**760台**



トレーニング室

施設	施設数
リリーアリーナ MITO (市民体育館)	アリーナ バレーコート3面 トレーニング室、サブアリーナ バレーコート1面
屋内プール	屋内プール1面

昭和49年茨城国体を契機として建設され、水戸駅から徒歩15分と環境にも恵まれ、大相撲水戸場所・インターハイなど、各種大会で利用されています。また、一般市民にも開放するとともに各種のスポーツ教室を開催しています。スポーツを通じて、連帯意識の高揚と健康で明るい地域社会づくりに努めています。



アリーナ



屋内プール

## 6 水戸市立サッカー・ラグビー場（ツインフィールド）

付帯施設   

### お問い合わせ

住所 〒310-4153 水戸市河和田町3438-1  
 Tel **029-257-6690**  
 Fax **029-257-6691**  
 URL <http://maas.or.jp/old/>

### 交通アクセス

- JR水戸駅北口からバスで約30分
- 常磐自動車道水戸ICより約10分
- 北関東自動車道茨城町西ICより約15分

### 駐車場

普通車  
**424台**



河和田市民運動場

施設	施設数
市立サッカー・ラグビー場	グラウンドA:人工芝(11,000㎡)×1面 グラウンドB:西洋芝(11,000㎡)×1面 照明灯6基(300LX)、スコアボード2基、掲揚台1基 観客スタンド 鉄筋コンクリート2階建 1階諸室(本部席、更衣室、シャワー室、審判員室、救護室)
河和田市民運動場	多目的広場 高麗芝舗装(10,200㎡) ジョギングコース 延長650m 幅員2m
管理棟	鉄筋コンクリート平屋建 建築面積 約210㎡

この施設は、平成11年度から13年度までの3カ年事業として整備し、「市立サッカー・ラグビー場」と「河和田市民運動場」で構成されています。ツインフィールドがこの施設の愛称名です。このツインフィールドは、水戸市福祉環境整備要綱に基づき整備された施設です。平成28年度から30年度の3カ年で人工芝・西洋芝の改修工事を行っています。



管理棟



グラウンドA



# 1 水戸プラザホテル

付帯施設 P ♿ ♿ Wi-Fi 🍴



森の中の迎賓館をコンセプトにワンランク上のやすらぎとくつろぎをご提供いたします。シーズンでの各種プランもご用意しておりますので、是非ご相談ください。

## お問い合わせ

住所 〒310-0851 水戸市千波町2078-1  
Tel **029-305-8111**  
Fax **029-305-8520**  
URL <https://www.mito-plaza.jp>



宴会場



アトリウムガーデンパーク

## 交通アクセス

- 常磐自動車道水戸ICより約10分
- 北関東自動車道水戸南ICより約10分

## 駐車場

普通車 **750**台  
マイカーバス **5**台

宿泊総数 164名 客室総数 85室	
シングル	6室 料金 16,637円(税込)~
ダブル	6室 料金 22,627円(税込)~
ツイン	68室 料金 27,951円(税込)~
内トリプル	12室 料金 31,944円(税込)~
その他	5室 料金 42,592円(税込)~
宴会場	500人利用可能会場 1会場(2時間/室料) 99,000円(税込)~
	200人利用可能会場 3会場(2時間/室料) 49,500円(税込)~
	30人利用可能会場 4会場(2時間/室料) 11,000円(税込)~
会議室	500人利用可能会場 1会場(2時間/室料) 198,000円(税込)~
	200人利用可能会場 4会場(1時間/室料) 66,000円(税込)~
	30人利用可能会場 4会場(1時間/室料) 22,000円(税込)~

# 2 ホテル・ザ・ウェストヒルズ・水戸

付帯施設 P ♿ ♿ Wi-Fi 🍴



ビジネスホテルよりも快適で、シティホテルよりも気軽に誰もが利用でき、満足できる滞在空間・設備をもつ新しいスタイルのホテルです。

## お問い合わせ

住所 〒310-0031 水戸市大工町1-2-1  
Tel **029-303-5111**  
Fax **029-303-5119**  
URL <http://www.westhills-mito.jp>



千波



桜・萩

## 交通アクセス

- JR水戸駅北口からバスで約5分
- 常磐自動車道水戸ICより約15分
- 北関東自動車道水戸南ICより約20分

## 駐車場

普通車 **150**台

宿泊総数 322名 客室総数 161室	
モデレート	112室 料金 6,700円(税込)~
ツイン	28室 料金 14,000円(税込)~
ユニバーサルツイン	1室 料金 16,000円(税込)~
宴会場	500人利用可能会場 1会場(2時間飲み放題付) 6,500円~
	100人利用可能会場 2会場(2時間飲み放題付) 6,500円~
	60人利用可能会場 2会場(2時間飲み放題付) 6,500円~
	30人利用可能会場 2会場(2時間飲み放題付) 6,500円~
※上記は宴会プラン利用時の金額です。(税・サービス料込)	
会議室	300人利用可能会場 1会場 1時間 55,000円(税込)~
	100人利用可能会場 2会場 1時間 33,000円(税込)~
	60人利用可能会場 2会場 1時間 22,000円(税込)~
	30人利用可能会場 2会場 1時間 11,000円(税込)~

# 3 水戸三の丸ホテル

付帯施設 P ♿ ♿ Wi-Fi 🍴



水戸三の丸ホテルは、心ふれあう集いとくつろぎを提案する都市型ホテルです。駅に近い恵まれたロケーションと、ホテルとしての充実した機能と設備。そして、まごころをこめたサービスで、皆様の快適な時間を演出させていただきます。

## お問い合わせ

住所 〒310-0011 水戸市三の丸2-1-1  
Tel **029-221-3011**  
Fax **029-221-3022**  
URL <http://www.sannomaru-hotel.co.jp>



ジェンティール(会議室)



ジェンティール(宴会場)

## 交通アクセス

- JR水戸駅北口から徒歩約2分
- 常磐自動車道水戸ICより約25分
- 北関東自動車道水戸南ICより約15分

## 駐車場

普通車 **115**台

宿泊総数 130名 客室総数 80室	
シングル	30室 料金 8,800円(税込)~
ダブル	43室 料金 13,200円(税込)~
ツイン	7室 料金 13,200円(税込)~
宴会場	210人利用可能会場 1会場(2時間飲み放題付) 8,000円~
	150人利用可能会場 1会場(2時間飲み放題付) 8,000円~
	120人利用可能会場 1会場(2時間飲み放題付) 8,000円~
会議室	210人利用可能会議室 1室 1時間 100,000円~
	150人利用可能会議室 1室 1時間 70,000円~
	120人利用可能会議室 1室 1時間 66,000円~

## 4 ホテルテラスガーデン水戸

付帯施設     

### お問い合わせ

住所 〒310-0015 水戸市宮町1-7-20  
Tel **029-300-2500**  
Fax **029-300-2545**  
URL <http://www.hotel-terrace.com>



シーブリーズ



シルバースクリーン

駅直結という利便性はビジネスや観光を始め、ブライダルや各種催しなど、多彩なニーズに幅広く対応。これまでの都市型ホテルにはないモダンなインテリアと、「Hospitality」「Harmony」「Communication」をテーマとする洗練されたサービスが快適なホテルライフをお約束します。

### 交通アクセス

- JR水戸駅南口から徒歩約1分
- 常磐自動車道水戸ICより約25分
- 北関東自動車道水戸南ICより約15分

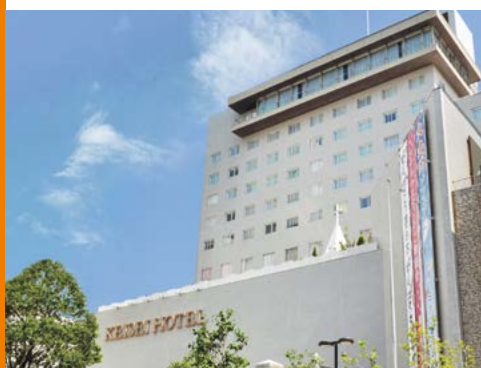
### 駐車場

普通車 **180**台  
大型車・中型車 **各1**台  
(要予約)

宿泊総数 234名 客室総数 164室

シングル	100室	料金 7,500円(税込)~			
ダブル	22室	料金12,400円(税込)~			
ツイン	36室	料金15,800円(税込)~			
トリプル	6室	料金29,700円(税込)~			
宴会場	100人利用可能会場	4会場	3時間	6,000円~(飲み物別)	
	50人利用可能会場	4会場	2時間	6,000円~(飲み物別)	
	20人利用可能会場	4会場	2時間	6,000円~(飲み物別)	
会議室	100人利用可能会議室	4室	3時間	64,800円~	136,500円
	50人利用可能会議室	4室	3時間	54,000円~	72,600円
	20人利用可能会議室	4室	3時間	24,840円~	55,200円

## 5 水戸京成ホテル

付帯施設     

### お問い合わせ

住所 〒310-0011 水戸市三の丸1-4-73  
Tel **029-226-3111**  
Fax **029-226-1200**  
URL <http://www.mito-keiseihotel.com>



2F 瑠璃



3F 珊瑚

最大600名収容の宴会場はじめ、市街の夜景が一望できるスカイバンケットなど様々な用途に使用可能な会場があり、本格中国料理のレストランと、洋食やスイーツを気軽に楽しめるレストランも。充実した施設の数々と老舗ならではのサービスをご堪能ください。

### 交通アクセス

- JR水戸駅北口から徒歩約5分
- 常磐自動車道水戸ICより約25分
- 北関東自動車道水戸南ICより約15分

### 駐車場

普通車 **100**台

宿泊総数 83名 客室総数 52室

シングル	料金 7,500円(税込)~	ツイン	料金 9,000円(税込)~
ダブル	料金 8,000円(税込)~	スイート	料金36,300円(税込)~
宴会場	80~100人利用可能会場	4会場 (2時間飲み放題付)	7,000円~
	40人利用可能会場	2会場 (2時間飲み放題付)	7,000円~
	20人利用可能会場	5会場 (2時間飲み放題付)	7,000円~
会議室	100人利用可能会議室	3室	40,000円~
	40人利用可能会議室	2室	16,000円~
	20人利用可能会議室	5室	10,000円~

各1時間、税サ別、お弁当利用・会食利用割引もあり

## 6 ホテルレイクビュー水戸

付帯施設     

### お問い合わせ

住所 〒310-0015 水戸市宮町1-6-1  
Tel **029-224-2727**  
Fax **029-225-0737**  
URL <http://www.hotellakeviewmito.com/>



宴会場



会議室

上質なウエディングやパーティーから、大型コンベンションまで幅広く対応いたします。きめ細やかなサービスは、プライベートユースからビジネスユースまで、きっとご満足いただけます。

### 交通アクセス

- 水戸駅南口より徒歩3分
- 常磐自動車道水戸ICより約25分
- 北関東自動車道水戸南ICより約15分

### 駐車場

乗用車 **230**台  
マイクロバス **5**台

宿泊総数 82名 客室総数 42室

シングル	20室	料金 8,470円(税込)~			
ツイン	12室	料金 7,865円(税込)~			
ダブル	4室	料金 7,865円(税込)~			
ダブル(バリアフリー)	2室	料金 7,865円(税込)~			
ダブル	1室	料金 9,075円(税込)~			
和室	3室	料金 6,454円(税込)~			
宴会場	400人利用可能会場	1会場 (2時間飲み放題付)	7,200円~		
	90人利用可能会場	1会場 (2時間飲み放題付)	7,200円~		
	20人利用可能会場	3会場 (2時間飲み放題付)	7,200円~		
	70人利用可能会場(和室)	1会場 (2時間飲み放題付)	8,200円~		
会議室	520人利用可能会議室	1会場	2時間	119,790円~	
	90人利用可能会議室	1会場	2時間	39,930円~	
	20人利用可能会議室	1会場	2時間	9,075円~	



## 7 ホテルクリスタルパレス

付帯施設



創立67周年(2018)を迎える当ホテルは、閑静な住宅街の中にあり、客室100室、大中小宴会場、料亭、レストラン、チャペルを有し、大型駐車場、大浴場等を備えた総合ホテルです。WIFIは全館無料で、館内には多言語表記案内があり、観光マイスター認定者に抛る観光案内が受けられます。また、国営ひたち海浜公園まで車で15分で行ける一番近いホテルとして親しまれています。

### お問い合わせ

住所 〒312-0023 ひたちなか市大平1-22-1  
Tel **029-273-7711**  
Fax **029-273-7742**  
URL <http://www.hotel-crystal.jp>



宴会場



小宴会場

### 交通アクセス

- JR勝田駅東口からタクシーで7分
- 常磐自動車道那珂ICより約20分
- 東水戸道路ひたちなかICより約10分

駐車場  
普通車 **480台**  
大型バス **8台**  
無料

宿泊総数 240名 客室総数 100室

シングル	45室	料金 6,000円～
ツイン	27室	料金12,000円～
ダブル	5室	料金12,000円～
スイート	6室	料金18,000円～
和室	17室	料金20,000円～
会議室	大宴会場(スクール形式) 390名	
	中宴会場(スクール形式) 96名	
	小宴会場(スクール形式) 40名	

## 8 大洗ホテル

付帯施設



太平洋の波打ち際に建ち、展望大浴場からの眺めは絶景

### お問い合わせ

住所 〒311-1301 東茨城郡大洗町磯浜町6881  
Tel **029-267-2151**  
Fax **029-266-2621**  
URL <http://www.oarai-hotel.co.jp>



会議室



大宴会場

### 交通アクセス

- 北関東自動車道水戸大洗ICより約15分

駐車場  
普通車 **150台**  
バス **10台**

宿泊総数 450名 客室総数 103室

ツイン	12室	料金 14,300円(税込)～
和洋室	8室	料金 21,900円(税込)～
和室	51室	料金 13,200円(税込)～
宴会場	350人利用可能会場 1会場(3分割可) 2時間飲み放題 3,300円(税込)	
	100人利用可能会場 1会場(3分割可) 2時間飲み放題 3,300円(税込)	
	40人利用可能会場 1会場 2時間飲み放題 3,300円(税込)	
会議室	350人利用可能会議室 1会場(3分割可) 198,000円(税込)	
	100人利用可能会議室 1会場(3分割可) 99,000円(税込)	

## 9 大洗シーサイドホテル

付帯施設



新鮮な海の幸、太平洋を一望できるロケーション、日常とは違った時間をお過ごしください。会議レイアウトなど、可能な限り対応させていただきます。まずはお問合せくださいませ。

### お問い合わせ

住所 〒311-1301 東茨城郡大洗町磯浜町6880-9  
Tel **029-267-2111**  
Fax **029-266-3030**  
URL <http://www.oarai-seasidehotel.co.jp>



会議室



宴会場

### 交通アクセス

- 北関東自動車道水戸大洗ICより約15分

駐車場  
普通車 **70台**  
バス **5台**

宿泊総数 200名 客室総数 46室

和室	46室	料金 一泊二食付き 14,300円(税込)～
宴会場	200人利用可能会場 1会場(3分割可) 2時間飲み放題 2,970円(税込)	
	200人利用可能会議室 1会場 110,000円(税込)	
会議室	100人利用可能会議室 1会場 55,000円(税込)	
	50人利用可能会議室 1会場 33,000円(税込)	

## 1 アーバンビジネスホテル

### お問い合わせ

住所 〒310-0022 水戸市梅香1-2-5  
Tel 029-221-3360 Fax 029-225-9177  
URL <http://www.urbanbusinesshotel.jp>

### 駐車場

マイクロバス 1台  
普通車 25台

### 交通アクセス

- JR水戸駅北口から徒歩で約10分
- 常磐自動車道水戸ICより約20分
- 北関東自動車道茨城町東ICより約15分

水戸駅北口の街中にあるホテル。全室無線LANでネット接続可。徒歩1分にコンビニ。徒歩3分圏内に居酒屋多数あります。敷地内駐車場も無料。2t車可(要連絡)。



宿泊総数 41名 客室総数 32室

シングル	27室 料金 5,500円(税込)～
ツイン	4室 料金 9,500円(税込)～
和室	1室 料金 15,000円(税込)～(3名様ご利用)
会議室	20人利用可能会場 1室 7,000円～(3時間まで。以降1時間毎2,000円)

## 2 アパホテル水戸駅北

### お問い合わせ

住所 〒310-0021 水戸市南町1-3-18  
Tel 029-225-8811 Fax 029-231-8882  
URL [http://www.apahotel.com/hotel/shutoken/23\\_mito-ekikita/](http://www.apahotel.com/hotel/shutoken/23_mito-ekikita/)

### 駐車場

普通車 20台  
1泊500円

### 交通アクセス

- JR水戸駅北口から徒歩で約8分
- 常磐自動車道水戸ICより約20分
- 北関東自動車道水戸南ICより約20分

JR水戸駅から徒歩8分。  
客室は全館Wi-Fi完備、VOD視聴完全無料化。  
ロビーは24時間無料のコーヒー提供。



宿泊総数 91名 客室総数 77室

シングル	67室 料金 5,500円(税込)～
ツイン	14室 料金 8,000円(税込)～
リラクゼーションルーム	ボディケア、フットオイルリフレ、全身アロマオイル

## 3 アパホテル水戸駅前

### お問い合わせ

住所 〒310-0801 水戸市桜川1丁目1-6  
Tel 029-231-3151 Fax 029-303-6316  
URL <https://www.apahotel.com/hotel/syutoken/ibaraki/mito-ekimae/>

### 駐車場

無  
お近くのコインパーキングをご利用ください

### 交通アクセス

- JR水戸駅南口から徒歩約3分
- 常磐自動車道水戸ICより約25分
- 北関東自動車道水戸南ICより約25分

「南口出たら見える近さ!」初めての方も安心! JR常磐線「水戸駅」南口から徒歩3分なのでホテルまで迷いません♪アパルームシアター(VOD)視聴を完全無料化致しました。洋楽、邦画、その他話題の番組を200タイトル以上配信



宿泊総数 133名 客室総数 70室

シングル	20室 料金 5,500円(税込)～
ダブル	25室 料金 7,500円(税込)～
ツイン	25室 料金 9,500円(税込)～

## 4 ダイワロイネットホテル水戸

### お問い合わせ

住所 〒310-0015 水戸市宮町1-7-44  
Tel 029-303-3311 Fax 029-303-3312  
URL <http://www.daiwaroynet.jp/mito/>

### 駐車場

普通車 415台  
1泊520円

### 交通アクセス

- JR水戸駅南口から徒歩で約1分
- 常磐自動車道水戸ICより約25分
- 北関東自動車道水戸南ICより約15分

JR水戸駅直結、徒歩1分。  
シングルは広めの18㎡。



宿泊総数 431名 客室総数 215室

シングル	189室 料金 7,300円(税込)～
ツイン	18室 料金 12,900円(税込)～
ダブル	7室 料金 9,300円(税込)～
トリプル	4室 料金 15,900円(税込)～
ユニバーサル	1室 料金 8,700円(税込)～

## 5 東横イン水戸駅南口

### お問い合わせ

住所 〒310-0801 水戸市桜川2-3-40  
Tel 029-221-1045 Fax 029-221-1046  
URL <http://www.toyoko-inn.com/hotel/00085/>

### 駐車場

普通車 79台  
1泊500円(先着順)

### 交通アクセス

- JR水戸駅南口から徒歩で約5分
- 常磐自動車道水戸ICより約25分
- 北関東自動車道水戸南ICより約15分

清潔・安心・低料金にて旅なれた方へ選ばれたホテルです。



宿泊総数 288名 客室総数 216室

シングル	180室 料金 5,900円(税込)～
ツイン	12室 料金 8,900円(税込)～
ダブル	12室 料金 7,900円(税込)～
エコミーダブル	12室 料金 7,400円(税込)～
会議場	10人利用可能会議室 1室1時間 1,800円(税込)～

## 6 ドーミーイン水戸

### お問い合わせ

住所 〒310-0021 水戸市南町2丁目6-7  
Tel 029-302-5081 Fax 029-231-5388  
URL <https://www.hotespa.net/hotels/mito/>

### 駐車場

普通車 52台  
1泊(台800円(先着順)  
満車時は近隣コインパーキング案内

### 交通アクセス

- JR水戸駅北口から徒歩約12分
- 常磐自動車道水戸ICより約20分
- 北関東自動車道水戸南ICより約20分

最上階に男女別天然温泉大浴場(サウナ・水風呂有)を完備。大浴場は午後3時から翌朝10時まで夜通し利用可能。(サウナのみ深夜1時から朝5時まで休止) 宿泊者には無料の夜鳴きそばをサービス。シモンズベッドを採用。



宿泊総数 528名 客室総数 264室

ダブル	124室 料金 6,500円(税込)～
クイーン	72室 料金 8,500円(税込)～
ツイン	67室 料金 10,000円(税込)～
ハンディキャップ	1室 料金 6,500円(税込)～
男女別大浴場	内湯(天然温泉)、露天風呂、ドライサウナ、水風呂
利用時間	午後3時から翌朝10時まで
入湯税	1名150円



## 7 ビジネスホテルかもした

### お問い合わせ

住所 〒310-0011 水戸市三の丸2-1-29  
Tel 029-231-3900 Fax 029-221-2658  
URL <http://www.kamoshita.net>

### 駐車場

普通車 8台  
1泊500円  
満車時は提携コイン  
パーキング制

### 交通アクセス

- JR水戸駅北口から徒歩で約3分
- 常磐自動車道水戸ICより約25分
- 北関東自動車道茨城町東ICより約20分

水戸駅北口徒歩3分・リーズナブルな料金・朝食無料サービス



宿泊総数 79名		客室総数 63室	
シングル	49室	料金	5,000円(税込)～
ツイン	9室	料金	8,500円(税込)～
ダブル	4室	料金	8,000円(税込)～
4人	1室	料金	14,000円(税込)～

## 8 プレジデントホテル水戸

### お問い合わせ

住所 〒310-0803 水戸市城南2-2-2  
Tel 029-300-1100 Fax 029-300-1101  
URL <http://www.president-hotel-mito.co.jp>

### 駐車場

大型バス 2台  
普通車 70台(提携)  
1泊500円

### 交通アクセス

- JR水戸駅南口から徒歩で約5分
- 常磐自動車道水戸ICより約25分
- 北関東自動車道水戸南ICより約8分

シングル23㎡、ビジネスからレジャーまで幅広くご利用頂けます。



宿泊総数 174名		客室総数 133室	
シングル	92室	料金	5,600円(税込)～ 1室1名利用
ツイン	29室	料金	11,500円(税込)～ 1室2名利用
ダブル	10室	料金	12,500円(税込)～ 1室2名利用
トリプル	1室	料金	19,800円(税込)～ 1室3名利用
ユニバーサル	1室	料金	5,600円(税込)～ 1室1名利用
宴会場	24人利用可能会場 1会場、36人利用可能会場 1会場、64人利用可能会場 1会場		
会議場	18～34人利用可能会議室 1室 1時間 5,500円～ 24～60人利用可能会議室 1室 1時間 33,000円～		

## 9 ホテルいづみ屋

### お問い合わせ

住所 〒310-0033 水戸市常盤町2-4-26  
Tel 029-231-2295 Fax 029-231-2297  
URL <http://www.izumiya-mito.com>

### 駐車場

マイクロバス 8台  
普通車 20台

### 交通アクセス

- JR水戸駅北口からバスで約10分
- 常磐自動車道水戸ICより約15分
- 北関東自動車道茨城町東ICより約20分

学生様合宿、長期滞在も歓迎致します。



宿泊総数 85名		客室総数 25室	
シングル	2室	料金	4,400円(税込)～
ツイン	6室	料金	7,700円(税込)～
和室	17室	料金	3,850円(税込)～

## 10 ホテルシーラックパル水戸

### お問い合わせ

住所 〒310-0852 水戸市笠原町中組600-60  
Tel 029-241-1486 Fax 029-241-4786  
URL <http://www.sealuckpal.co.jp/mito/>

### 駐車場

普通車 122台  
大型車は事前に  
連絡が必要です

### 交通アクセス

- JR水戸駅南口からバスで約20分
- 常磐自動車道水戸ICより約15分
- 北関東自動車道水戸南ICより約10分

無料駐車場完備! 朝食無料!  
43型4Kテレビ導入!



宿泊総数 212名		客室総数 161室	
シングル	110室	料金	6,380円(税込)～
ツイン	19室	料金	9,680円(税込)～
ダブル	32室	料金	8,580円(税込)～

## 11 水戸シルバーイン

### お問い合わせ

住所 〒310-0015 水戸市宮町2-3-38  
Tel 029-225-0011 Fax 029-225-0981  
URL

### 駐車場

普通車 10台  
1泊500円

### 交通アクセス

- JR水戸駅北口から徒歩で約3分
- 常磐自動車道水戸ICより約20分
- 北関東自動車道茨城町東ICより約20分

水戸駅北口から歩いて3分のナイスな立地、水戸最大の繁華街・大工町や水戸芸術館へ便利な所が自慢です。昭和レトロの香り漂う宮下銀座(飲食街)へは歩いてすぐ。



宿泊総数 65名		客室総数 50室	
シングル	35室	料金	5,500円(税込)～
ツイン	15室	料金	8,800円(税込)～

## 12 JR東日本ホテルメッツ水戸

### お問い合わせ

住所 〒310-0015 水戸市宮町 1-1-1  
Tel 029-222-3100 Fax 029-222-3101  
URL <http://www.hotelmets.jp/mito/>

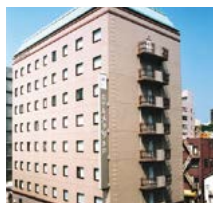
### 駐車場

普通車 15台  
1泊800円  
(先着順)

### 交通アクセス

- JR水戸駅北口から徒歩1分
- 常磐自動車道水戸ICより約25分
- 北関東自動車道水戸南ICより約15分

JR 水戸駅北口徒歩1分。JR ホテルグループ。  
無料の朝食バイキングも人気です。  
(状況により内容を変更する場合がございます)



宿泊総数 130名		客室総数 102室	
シングル	60室	料金	6,400円～
ツイン	28室	料金	9,900円～
ダブル	14室	料金	8,900円～

※料金は税込表示

## 13 ArC (アーク)

### お問い合わせ

住所 〒310-0803 水戸市城南2-5-28  
Tel 029-228-0333 Fax 029-228-1320  
URL <http://www.ark-business.com>

### 駐車場

普通車 40台  
(無料サービス)

### 交通アクセス

- JR水戸駅南口から徒歩で約8分
- 常磐自動車道水戸ICより約25分
- 北関東自動車道水戸南ICより約15分

お客様から好評のボリューム満点朝の和定食!

駐車場無料完備!

ビールも飲めて自由に過ごせるラウンジスペースあり。



宿泊総数 48名 客室総数 42室

シングル 36室 料金 6,300円～(朝食付)

ツイン 5室 料金 12,000円～(朝食付)

ダブル 1室 料金 7,300円～(朝食付)

※料金は税込表示

## 14 かんぽの宿大洗

### お問い合わせ

住所 〒311-1301 東茨城郡大洗町磯浜町7986-2  
Tel 029-267-3191 Fax 029-267-3193  
URL <http://www.kanponoyado.japanpost.jp/oharai/>

### 駐車場

普通車 100台

### 交通アクセス

- 北関東自動車道水戸大洗ICより約15分

宿からは眼下を流れる那珂川が太平洋に注ぐ景色を一望できます。



宿泊総数 181名 客室総数 52室

和モダン 10室 料金 12,500円～

和室 22室 料金 11,500円～

洋室 11室 料金 12,500円～

和洋室 6室 料金 13,500円～

シングル 2室 料金 11,500円～

※料金は総額表示 (消費税、入湯税込み)

2021年12月1日料金改訂予定

表示は改訂前料金

## 15 旅館小林楼

### お問い合わせ

住所 〒311-1301 東茨城郡大洗町磯浜町6880  
Tel 029-266-2005 Fax 029-267-3080  
URL <http://www.kobayashirou.com>

### 駐車場

普通車 13台

### 交通アクセス

- 北関東自動車道水戸大洗ICより約15分

眺望抜群のロケーションと大洗温泉と旬の味覚料理をお楽しみください。

2021年12月  
リニューアル  
オープン予定

宿泊総数 32名 客室総数 9室

和室 9室 料金 13,350円(税込)～

お1人様 一泊二食付

## 16 みなと観光ホテル

### お問い合わせ

住所 〒311-1221 ひたちなか市湊本町18-25  
Tel 029-262-4118 Fax 029-262-4119  
URL <http://minato-kankohotel.com/>

### 駐車場

普通車 20台  
バス 3台

### 交通アクセス

- 北関東自動車道ひたちなかICより約10分

太平洋の湊まち那珂湊やすらぎの宿。

(那珂湊おさかな市場の目の前)



宿泊総数 80名 客室総数 和15室

大広間 100帖 和洋兼用 80名

中広間 35帖 和洋兼用 30-25名

会議室 1室

お1人様 一泊二食付 11,000円(税込)～  
(素食あり、朝食付、1人泊まり、昼食のみ可)

## MEMO

---



---



---



---



---



---



---



---



---



---



---



---



水戸芸術館と京成百貨店の間に位置する、  
2,000席の大ホールや会議室を有する施設

### ①大ホール(2,000席)

3層形式の観客席を有するホール。催し物の規模に応じて1階席のみの利用(1,293席)や2階席までの利用(1,626席)も可能です。

### ②中ホール(482席)

日常的に使いやすい席数の、固定席のホール。

### ③小ホール(大練習室、収容人数192人)

大ホールの舞台と同じ広さの、平土間の空間。100人規模の催し物が開催できる。

### ④展示室(約425㎡)

可動展示パネルを用いて、展示やイベントが開催できる。

### ⑤会議室

場所	面積	最大収容人数	
		スクール	シアター
大会議室	420㎡(分割可能)	270人	440人
中会議室(4室)	68~74㎡	36人	64~72人
小会議室(4室)	39~41㎡	24人	30~36人
特別会議室(2室)	25㎡、42㎡	8人、16人	

### ⑥やぐら広場

水戸芸術館と向かい合う場所に位置する屋内広場。  
販売会やパブリックビューイングなどが開催できる。

そのほか、和室やスタジオ、屋上庭園など

詳しい情報はこちら➡



大ホール



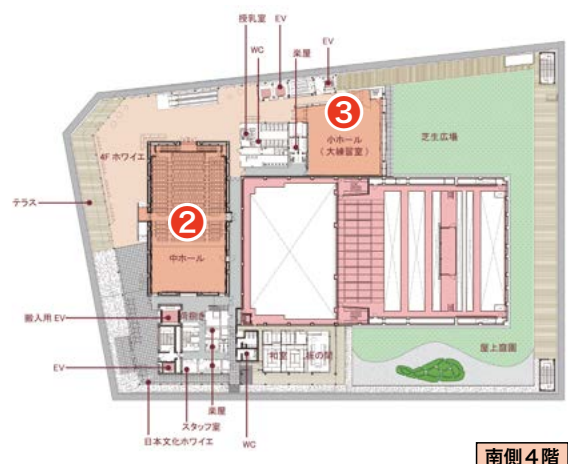
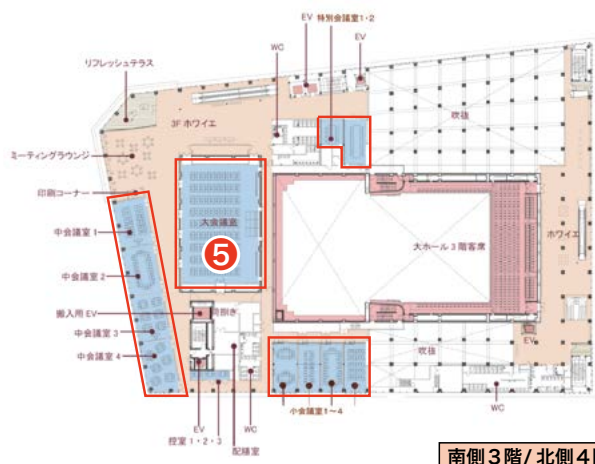
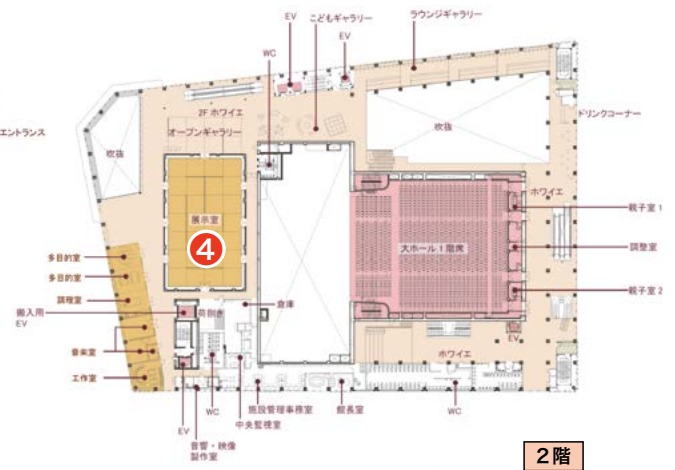
大会議室



中ホール



やぐら広場



# 水戸観光コンベンション協会コンベンション部会会員一覧

## 宿泊・会場

1	ArC (アーク)	029-228-0333
2	アパホテル水戸駅北	029-225-8811
3	アパホテル水戸駅前	029-231-3151
4	アーバンビジネスホテル	029-221-3360
5	茨城県産業会館	029-227-7121
6	大洗シーサイドホテル	029-267-2111
7	大洗ホテル	029-267-2151
8	かんぼの宿大洗	029-267-3191
9	ザ・ヒロサワ・シティ会館	029-241-1166
10	JR 東日本ホテルメッツ水戸	029-222-3100
11	ダイワロイネットホテル水戸	029-303-3311
12	ドミーイン水戸	029-302-5081
13	東横イン水戸駅南口	029-221-1045
14	ビジネスホテルかもした	029-231-3900
15	プレジデントホテル水戸	029-300-1100
16	ホテルいづみ屋	029-231-2295
17	ホテルクリスタルパレス	029-273-7711
18	ホテル・ザ・ウエストヒルズ・水戸	029-300-2050
19	ホテルシーラックパル水戸	029-241-1486
20	ホテル テラス ザ ガーデン 水戸	029-300-2500
21	ホテルレイクビュー水戸	029-224-2727
22	水戸京成ホテル	029-226-3111
23	水戸三の丸ホテル	029-221-3011
24	水戸シルバーイン	029-225-0011
25	水戸プラザホテル	029-305-8111
26	みなと観光ホテル	029-262-4118
27	旅館小林楼	029-266-2005

## 旅行代理店

28	近畿日本ツーリスト水戸支店	029-225-1015
29	株式会社 JTB 関東法人営業水戸支店	029-225-5233
30	名鉄観光サービス水戸支店	029-221-4528

## 交通・運輸

31	茨城交通(株)	029-251-2331
32	茨城第一交通(株)	029-253-1125
33	NK 観光(南)	029-305-3331
34	観光第一交通(株)	029-253-1125
35	関東観光(株)	029-822-3727
36	関東水戸タクシー(株)	029-231-3600
37	関東鉄道(株)水戸営業所	029-247-5111
38	(南)グリーン交通茨城	029-227-5569
39	株式会社 わか交通	029-353-6522
40	(南) SUN 観光シヤ	029-222-2855
41	新星自動車(株)	029-221-6340
42	(株)千波タクシー	029-227-3009
43	(株)第一常陽タクシー	029-225-6362
44	タビッツアース(株)	029-222-0202
45	(南)トキワ交通	029-283-0880
46	東日本旅客鉄道(株)水戸支社	029-221-6591
47	ひたちなか海浜鉄道(株)	029-262-1225

## イベント企画・運営・人材派遣・レンタル

48	(株)アベンス	029-293-8891
49	(株)アンカースタッフ	029-350-1551
50	(株)エムシーノート	029-239-6087
51	(株)ジャスト	029-248-7400
52	(株)ディーエム・プロジェクト	029-255-2222
53	(株)ロココ企画装飾	029-254-6551

## 印刷・広告・看板・写真・IT

54	いばらき印刷(株)	029-282-0370
55	(株)カツラギ有功社	029-252-8111
56	(株)京成エージェンシー	029-300-5713
57	(株)広報社	029-247-8071
58	(株)光和印刷	029-247-4362
59	(株)常創	029-240-0333
60	(株)スタジオ サカ	029-240-1760
61	(株)高野高速印刷	029-231-0989
62	(株)日宣メディックス	029-248-2344
63	富士オフセット印刷(株)	029-231-4241
64	(株)文化メディアワークス	029-221-4813
65	(南)水戸広報社	029-212-7618
66	(南)ユニアート	029-304-5611
67	(株)読売茨城広告社	029-244-5555
68	(株)ロンナンテ	029-303-2322

## 警備・ビル管理・清掃

69	(株)アビック	029-228-2331
70	ALSOK 茨城(株)	029-244-7555
71	五光警備保障(株)	029-243-4581
72	(株)ジェイエスケイ	029-306-7181
73	中央警備保障(株)	029-46-4855
74	日新警備保障(株)	029-300-3511
75	東日本警備保障(株)	029-304-6666
76	(株)FUYOU	029-239-5511
77	(株)水戸警備保障	029-226-4011

## 飲食・仕出し・弁当

78	(株)イジマ	029-254-2441
79	(株)エヌ・ティエー・ビー	029-254-5919
80	M's KITCHEN	080-3124-4122
81	(株)大森食品	029-241-2640
82	くずし和食高山	070-5623-5282
83	(南)こじやお弁当の万年屋	029-267-5104
84	(南)小舟	029-221-6077
85	(南)山翠フードサービス	029-253-0355
86	(南)大黒脂	029-247-7107
87	塚田農場水戸駅北口店	029-300-2321
88	とう粋庵 (南)プロダクツ生	029-305-7560
89	(株)中川楼	029-231-3318
90	(南)鱈亭	029-221-4989
91	(南)水戸山翠商事	029-221-3617
92	(株)山口楼	029-231-1231

## 土産・工芸・酒類

93	阿さ川製菓(株)	029-247-8080
94	アサヒビール(株)茨城支社	029-221-1171
95	(株)AS 企画	029-303-6090
96	工芸デパート 茨城工芸産業(株)	029-224-2317
97	亀印製菓(株)	029-305-2211
98	(株)笹沼五郎商店	029-225-2121
99	だるま食品(株)	029-221-7068
100	天狗納豆(株)	029-221-4225
101	(株)根本漬物	029-221-6153
102	(株)牧ノ原	029-225-8924
103	水戸納豆製造(株)	029-221-4281
104	明利酒類(株)	029-247-6111
105	吉久保酒造(株)	029-224-4111

## 百貨店・スーパー・その他小売

106	イオンテール(株) イオンスタイル水戸内原店	029-259-1401
107	(南)永井書店	029-224-3420
108	(株)水戸京成百貨店	029-231-1111
109	水戸ステーション開発(株)	029-231-7711
110	水戸ヤクルト販売(株)	029-251-8960
111	(株)美結	090-2457-9351

## 報道・放送

112	(株)茨城新聞社	029-239-3001
113	(株)茨城放送	029-244-2160
114	水戸コミュニティ放送(株)	029-248-2727

## 団体・組合

115	茨城県ホテル旅館生活衛生同業組合 水戸支部	029-225-2291
116	茨城東部イベント協同組合	029-285-1641
117	奥久慈茶業組合	0295-78-0538
118	水戸観光土産品協会	029-224-3315
119	(公財)水戸市芸術振興財団	029-227-8111

## 金融・保険

120	あいおいニッセイ同和 インシュアランスサービス(株)	029-226-3638
121	茨城県信用組合	029-231-2131
122	(株)常陽銀行	029-231-2151

## コンサルティング

123	(株)常陽産業研究所	029-233-6731
-----	------------	--------------

## スポーツ

124	(株)茨城ロケット・スポーツエンターテイメント	029-350-8338
125	(株)フットボールクラブ水戸ホーリーホック	029-212-7700

## その他

126	ARTS ISOZAKI	070-2800-9585
127	(一財)安寿苑ローズヴィラ水戸	029-254-8111
128	茨城いすゞ自動車(株)	029-225-1215
129	(株)エディファミリー	029-303-5000
130	(株)小澤造園	029-224-7733
131	環境ウィザード(株)	029-305-0800
132	(株)クリーニングのシルキー	029-241-6225
133	(宗)神應寺	029-221-7772
134	(株)石翠園	029-241-0404
135	第一熱学建設(株)	029-243-1151
136	(株)タイヘイ	029-221-2151
137	水戸大神楽総本家	029-227-6688
138	(宗)吉田神社	029-247-6464



一般社団法人  
水戸観光コンベンション協会

〒310-0011  
茨城県水戸市三の丸1-5-38  
茨城県三の丸庁舎1階  
TEL.029-224-0441  
FAX.029-224-0442  
E-mail kanko310@sunshine.ne.jp  
URL <https://www.mitokoumon.com>

