

Relax & Convenience.

国際会議を、 瀬戸内・香川県で。

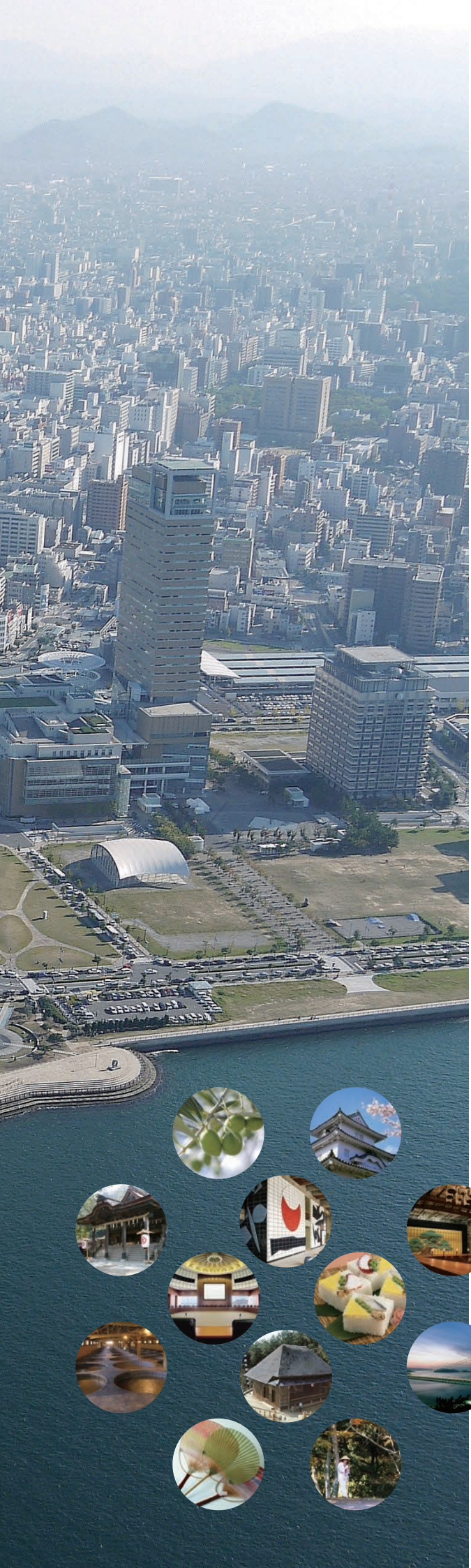


かがやくけん、かがわけん。

香川県

ようこそ
日本の“HAKONIWA-City”へ。





ごあいさつ

香川県では、2016年4月29、30日、サンポート高松の国際会議場において、サミットの関係閣僚会合としては四国初となる「G7香川・高松情報通信大臣会合」が開催されました。

この会合に御参加の皆様には、「世界の宝石」とも称される瀬戸内海の風景や、コンパクトにまとまった高松の街並みを高く評価していただき、また、ミシュラン・グリーンガイド・ジャパンで最高評価の三ツ星を得ている「栗林公園」の庭園美や、讃岐うどんをはじめ、瀬戸内海の新鮮な海の幸や果物などの香川の食をご堪能いただきました。

本県には、彫刻家のイサム・ノグチや洋画家の猪熊弦一郎、日本画家の東山魁夷など、世界的に著名な芸術家の名を冠した美術館や、丹下健三、安藤忠雄をはじめとする高名な建築家が設計した建物が集積するなど、特色あるアートが数多くあり、瀬戸内海に浮かぶ島々などを舞台に、3年ごとに開催している「瀬戸内国際芸術祭」などを通して、瀬戸内海やアートなどの本県の魅力を国内外に広く発信しています。

本県では、古くから脈々と受け継がれているお遍路さんへの「お接待」、「おもてなし」の心で国際会議の開催をお手伝いいたします。香川で皆様とお会いできる日を楽しみにしています。

平成28年10月

香川県知事 **浜田 忠造**



ごあいさつ

高松市は、人々の暮らしや経済・文化など様々な面において、瀬戸内海との深いかかわりの中で、香川県の県都として、また、四国の中枢管理都市として発展を続けてきた、海に開かれた都市です。

「世界の宝石」と称賛される瀬戸内海の多島海をのぞむ、風光明媚なウォーターフロントに位置するサンポート地区周辺には、陸海の交通結節点となる高松駅を始め、コンベンション会場や宿泊施設、飲食施設などが集積しておりますほか、航空便につきましては、ソウル、上海、台北、香港のアジアの4都市と高松空港が直行便で結ばれているなど、国際会議に参加される皆様の滞在や移動の利便性が確保されております。

また、瀬戸内海の魚介類などを用いた四季折々の味覚が楽しめる、ユネスコ無形文化遺産の「和食」、多様なニーズに対応した買い物や飲食が楽しめる日本最大級の長さを誇るアーケード街「高松中央商店街」、瀬戸内海を一望できる本市のシンボル「屋島」など、観光面におきましても、また訪れたいと思うほどに魅力があふれております。

会議開催の検討に際しましては、「活力にあふれ創造性豊かな 瀬戸の都・高松」をお選びいただきますよう、ご案内申し上げます。

平成28年10月

高松市長 **大西 秀人**



2016年5月26日～27日、日本が議長国を務める 「G7 伊勢志摩サミット」の関連会合のひとつ

21年ぶりに、四国で初めて「G7 香川・高松情報通信大臣会合」が2016年4月29日～30日の2日間にかけて香川県高松市で開催。



G7 ICT マルチステークホルダー会議
平成28年4月29日(金) サンポートホール高松第1小ホール

栗林公園商工奨励館 (ユニークベニュー施設) 昼食会
平成28年4月29日



フォトセッション 栗林公園商工奨励館（ユニークベニュー施設）前 平成28年4月29日



会合記者会見 平成28年4月30日(土) サポートホール高松第2小ホール



古より、香川県は「交流の拠点」。 新たな出会いと未来への知恵を育む場所。

その昔、瀬戸内海は「海道」と呼ばれ、香川県はヒトやモノが行き交う交流拠点でありました。
それは新たな時代や文化を育み、今に未来に受け継がれます。

Keywordで見る香川県

Art 【アート】



東山魁夷、猪熊弦一郎、イサム・ノグチなど、香川県にゆかりのあるアーティストの多くが世界へはばたいています。また、今では海外から多くのお客さまがお越しになる「瀬戸内国際芸術祭」を催すアートの発信基地としても、注目を集めています。

※写真は香川県立東山魁夷せとうち美術館です。

Nature 【ネイチャー】



日本で国立公園第一号に指定された「瀬戸内海国立公園」は、日本のエーゲ海とも呼ばれ、天然の鑑賞芸術とも言えます。爽快な瀬戸内海の景観や県内で見られる里山の風景や生態系は、自然環境を大切に守って来た香川県民の誇りです。

Culture 【カルチャー】



開創1200年を迎えた四国八十八か所霊場のお遍路さんをもてなす「おせたい」の文化、瀬戸内の魚や讃岐平野が育む果実や野菜を使った多彩な食文化は個性的で、おもいやりにあふれるものです。全国からの注目は高まり、訪れる観光客が増加しています。

Industry 【インダストリー】



建設機械、自動車部品、電気機械、食品関連などの分野で世界に誇れる、高度なものづくり技術を持つ企業が多数立地しています。「希少糖」や生産量全国1位の「オリーブ」、IT技術を活用した「K-MIX」などは、今後は高まり、訪れる観光客が増加しています。



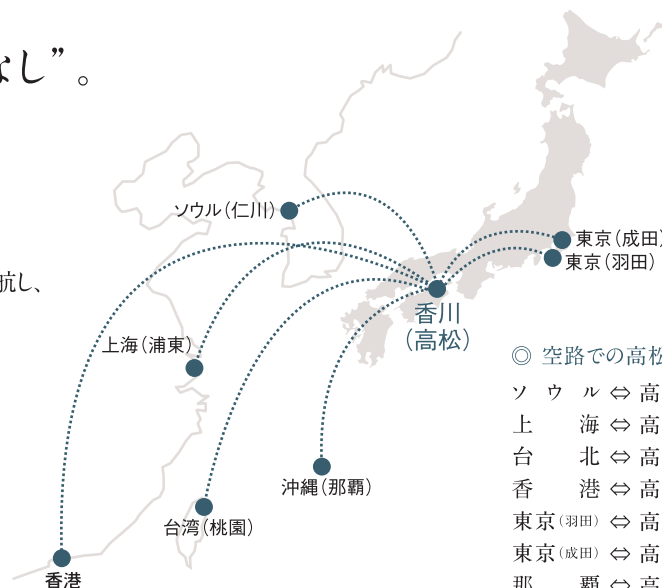
整備されたアクセス環境は、
お客さまへの極上の“おもてなし”。

国際交流の窓口『高松空港』

国内3路線(東京(羽田・成田)、沖縄)と
国際4路線(ソウル、上海、台北、香港)の計7路線が就航し、
多くの方にご利用いただいている
利便性の高い空港です。



高松空港



県内外へのアクセスもスムーズ

四国の玄関として大勢の人が行き交うJR高松駅は、サンポート高松や高松港、県庁などが建つ中心市街地に隣接しています。
県内の道路をはじめとしたインフラ整備状況も良好で、県内でのアクセスもスムーズです。



高松自動車道で、四国各県へのアクセスもスムーズ。

◎ JRでのアクセス

東京	⇨ 高松	約4時間30分
名古屋	⇨ 高松	約2時間40分
新大阪	⇨ 高松	約1時間45分
博多	⇨ 高松	約2時間45分

◎ 自動車でのアクセス

大阪	⇨ 高松	約2時間45分
神戸	⇨ 高松	約2時間10分
広島	⇨ 高松	約2時間45分
岡山	⇨ 高松	約1時間30分

◎ 島しょ部へのアクセス

小豆島(土庄港)	⇨ 高松	約30分*※高速艇
小豆島(池田港)	⇨ 高松	約60分
直島(宮浦港)	⇨ 高松	約25分*※高速艇
直島(本村港)	⇨ 高松	約30分*※高速艇



建築物としての注目が高い「香川県庁」



サンポート高松に位置し、様々なコンベンション機能を有する「高松シンボルタワー」



海外の方々との交流拠点「香川国際交流会館(アイバル香川)」





かがわ国際会議場

かつて宇高連絡船が就航し、情緒豊かな四国の玄関として知られた高松。
高松駅を中心に、21世紀の城「新玉藻城」づくりをコンセプトとして2004年にオープンしたサンポート高松。
かがわ国際会議場・展示場は、このサンポート高松の中核施設「高松シンボルタワー」にあります。
コンベンションの他、展示会・セミナー・社内会議など様々な催物にご利用いただいております。

施設概要

● 施設規模

間口：約17.4m×奥行23.4m
天井高：約7.5m～8.5m
面積：約400㎡

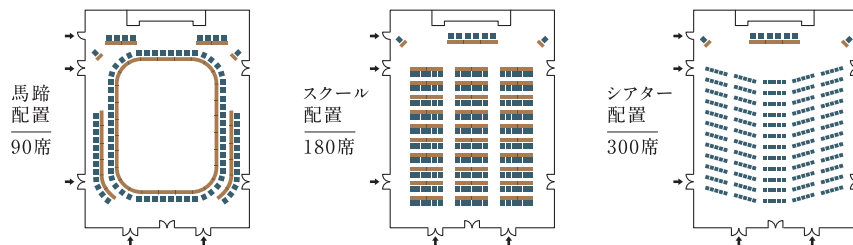
● 搬入出口

タワー棟地下1階共用
荷捌駐車場（車高2.7mまで）

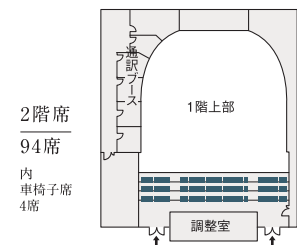
● 搬入用エレベータ

扉開口寸法：間口1.2m×高さ2.5m
内寸法：間口1.75m×高さ2.7m×奥行2.0m
積載荷重：1,600kgまで

1F平面図（レイアウトパターン）



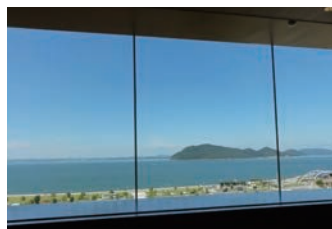
2F平面図



施設紹介



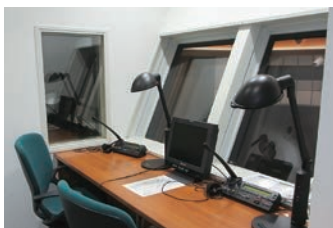
控室



応接室からの景観



特別応接室



通訳ブース



ホワイエ



ビジネスルーム

主な国際会議

**国際青年会議所
アジア太平洋地域会議(JCIASPAC)高松大会**
■ 日程等 / 平成18年5月25日(木)～28日(土)
■ 参加者 / 11,000名 うち海外66カ国 1,270名

第9回日ASEAN次官級交通政策会合
■ 日程等 / 平成23年6月13日(月)～15日(水)
■ 参加者 / 44名
うち海外 ASEAN(東南アジア諸国連合)加盟10カ国 32名

**第14回大気科学と地球汚染に関する
委員会(iCACGP)・第15回地球大気科学
国際協同研究計画(IGAC)合同国際会議**
■ 日程等 / 平成30年9月25日(火)～29日(土)
■ 参加者 / 730人

**第11回アジア太平洋
盆栽水石高松大会(ASPAC)**
■ 日程等 / 平成23年11月18日(金)～21日(月)
■ 参加者 / 974名 うち海外28ヶ国の国・地域 625名

**みなみまぐる保存委員会(CCSBT)
第7回遵守委員会会合・第19回年次会合**
■ 日程等 / 平成24年9月27日(木)～29日(土)
平成24年10月1日(月)～4日(木)
■ 参加者 / 96名 うち海外6ヶ国及びEU 58名

第4回日仏自治体交流会議
■ 日程等 / 平成26年10月28日(火)～30日(木)
■ 参加者 / 日本、フランス 180名

第14回日中韓環境産業円卓会議
■ 日程等 / 平成26年11月19日(水)～21日(金)
■ 参加者 / 日本、中国、韓国 30名

G7 香川・高松情報通信大臣会合
■ 日程等 / 平成28年4月29日(金)～30日(土)
■ 参加者 / G7 各国、EU、ITU、OECD 160名



サンポートホール高松

市民文化の拠点として誕生したホールは、多様な文化・コンベンション機能を備え、さまざまな催しを展開することができます。最大、1,500席の大ホールは、舞台芸術の他会議・集会にも対応。2つの小ホールや規模の異なる12の会議室、リハーサル室などを備えています。



第1小ホール



第1小ホール（ICT マルチステークホルダー会議）



第2小ホール



第2小ホール（共同記者会見）



レクザムホール(香川県県民ホール)



グランドホール（2001 席）を中心とした本格的な芸術文化ホールです。大小 2 つのホールと各種練習室、会議室を備え、全国規模の学会・大会、各種会議等にも幅広く利用されています。

サンメッセ香川



香川インテリジェントパーク内にある総合コンベンション施設です。大小様々な展示場・会議室があり、4,015 m² の大規模なイベント・見本市の開催が可能です。

栗林公園商工奨励館（ユニークベニユー施設）



講演会や会議、展示会やパーティにも利用できる北館、中庭の茶室など、レンタルスペースとしてそれぞれの目的に合わせて利用することが可能です。北館は中庭と緑の芝生広場を使用したガーデンパーティや季節を楽しむイベント会場にもなります。

主要コンベンション施設

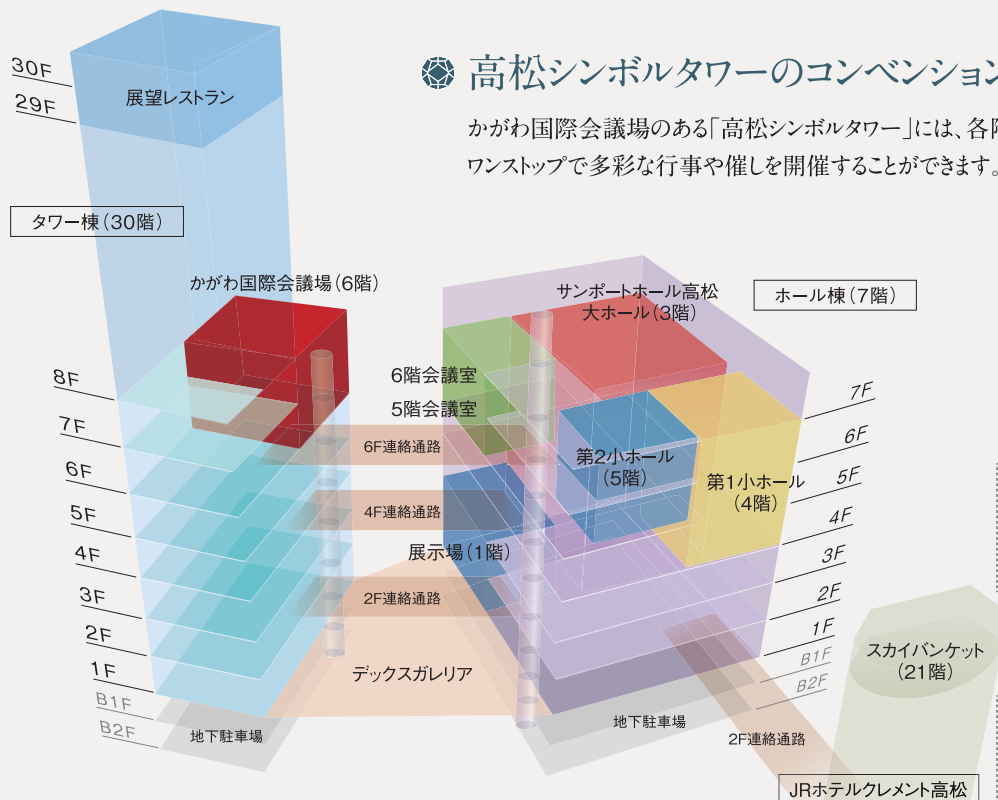
エリア／施設名	会場名	収容人数（会議）		収容人数（レセプション）		備考	
		シアター	スクール	着席	立食		
高松シンボルタワー	かがわ国際会議場	300	180	—	—	タワー棟 6F	
	展示場	—	—	200	300	ホール棟 1F	
	サポートホール高松	大ホール	1500	—	—	—	ホール棟 3F
		第1小ホール	312	—	—	—	ホール棟 4F
		第2小ホール	308	234※1 500※2	200	300	ホール棟 5F ※1長机3人掛け ※2イスのみ
	61 会議室	—	144	—	—	ほか、ホール棟 5F 5会議室 6F 6会議室	
レクザムホール (香川県県民ホール)	大ホール	2001	—	—	—		
	小ホール	807	—	—	—		
	多目的大会議室	500	273	200	400		
	大会議室	220	108	—	—	ほか、特別会議室等あり	
サンメッセ香川	大展示場	4000	2000	2000	3000		
	小展示場	800	500	—	—		
	サンメッセホール	400	250	250	400	ほか、特別会議室等あり	
栗林公園商工奨励館	北館ホール	200	100	80～90	200		

国際会議における多様なニーズにお応えできる周辺環境とそのネットワーク。

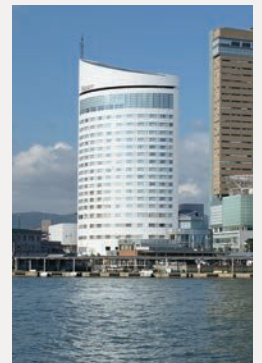
国際会議開催時に必要な、個別会談場や展示施設、メディア対応施設などがコンパクトなエリアに近接しており、それらの周辺施設とネットワークを組むことで、よりスムーズで効率的な会議運営を行うことができます。

高松シンボルタワーのコンベンション機能

かがわ国際会議場のある「高松シンボルタワー」には、各階に様々な施設があり、ワンストップで多彩な行事や催しを開催することができます。



② JRホテルクレメント高松



高松シンボルタワーと2階部分にかかる連絡通路で連結されたホテル。二国間会議やレセプション、メディアセンターなどに適したスペースが数多くあります。



中宴会場「玉藻の間」



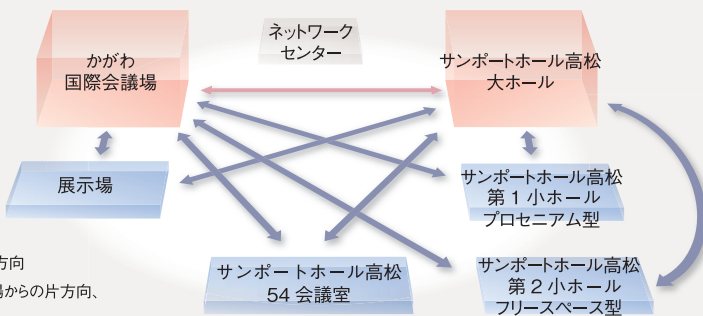
大宴会場「飛天の間」

コンベンション・ネットワークイメージ

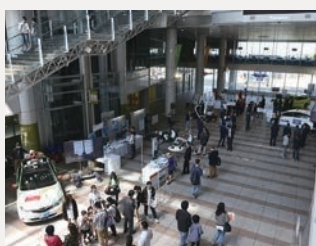
■ メイン会場

→ 映像・音声/双方向

← 映像/メイン会場からの片方向、音声/双方向



① 高松シンボルタワーの主な施設



■ デックスガレリア

海から心地よい風や太陽の光がたっぷりの開放的なエントランス空間、高松シンボルタワーの賑わいの中心「デックスガレリア」では、各種イベントを開催することが可能です。



■ 展示場

各種展示発表会やデモンストレーション、交流活動、プレスセンターなどに対応した多目的な利用が可能です。



■ 会議室

収容定員は18人から144人。有線及び無線 (Wi-Fi) LAN 設備機能を備え、国際会議場とも一体運営利用が可能です。



利便性と快適性を備えた周辺環境。
好アクセスだから、
より効率的に多くのことを。



◎ 交通機関からのアクセス

鉄道でアクセス
JR高松駅から徒歩約3分
ことでん高松築港駅から徒歩約5分

空路でアクセス
高松空港からことでん高松空港
連絡リムジバスJR高松駅行きで約40分

航路でアクセス
高松港フェリー乗り場から徒歩約5分



- 高松中央商店街
日本の総延長2.7kmのアーケード街
- コンビニエンスストア
ATMで現金引き出し可
- 外貨両替所
- かがわ Wi-Fi (無料)
- たかまつ Wi-Fi (無料)
- レンタサイクル



このマークが目印で「だれでも」「無料で」「簡単に」無料公衆無線 LAN サービスが利用できます。



⑤ 史跡高松城跡 玉藻公園 (ユニークベニュー施設)
高松城の跡地を整備した公園には、国の重要文化財の披雲閣や桜の馬場と呼ばれる野外スペース等があり、学会、会議や野外イベントに利用できます。



⑥ 香川県立ミュージアム
歴史と美術が融合した複合博物館。弘法大師空海・松平家といった香川の特徴的な歴史を体感することができます。



⑦ 高松中央商店街
日本一長いアーケード商店街には、新旧のショップが並びます。海外からのお客さまを受け入れる体制づくりも進んでいます。



③ JR高松駅
四国各県、本州とのターミナル駅となるJR高松駅は、高松シンボルタワーへ徒歩3分。



④ フェリー乗り場
小豆島や直島など瀬戸内海の島々へアクセスできるフェリー乗り場。高速艇なども発着しています。



香川の 観光



屋島

源平合戦の古戦場として知られる屋根の形をした溶岩台地で、屋根型の山上から、昼は波穏やかな瀬戸の海と一体になった多島美の絶景が一望でき、夜は美しい高松の街並みと瀬戸内海の対比を楽しむことができます。

栗林公園

国の特別名勝に指定されている庭園の中で、最大の広さを持つ栗林公園。江戸時代、讃岐高松藩の歴代藩主により百年余りの歳月をかけて作られました。松の緑濃い紫雲山を背景に6つの池と13の築山を巧みに配置されています。また、四季折々の木花が彩りを添え、「ミシュラン・グリーンガイド・ジャポン」では、最高評価の三つ星として掲載されるなど、海外からも高い評価を受けています。

世界と未来へ発信しておきたい、日本の自然と伝統の美しさ。

瀬戸内海の絶景や穏やかな自然の美しさ、そして歴史に育まれた造形美。その一つひとつが、香川県のみならず、海外やこれからの時代に語り継ぎたいものばかりです。

こんぴらさん



海上交通の安全を祈願する金刀比羅宮。785段の長い石段の上に本宮はそびえます。現存する日本最古の芝居小屋は重要文化財に指定されており、春には「四国こんぴら歌舞伎大芝居」でにぎわいます。また、芸術作品も多く収蔵されており、海外からのお客さまも多く訪れます。

盆栽



高松市の鬼無町・国分寺町界隈は、日本でトップクラスの盆栽の産地です。生産者が丹精込めて育てた黒松や五葉松、赤松の盆栽は、雅趣で多様な造形美が好評で、国内外のファンが多く訪れます。

小豆島

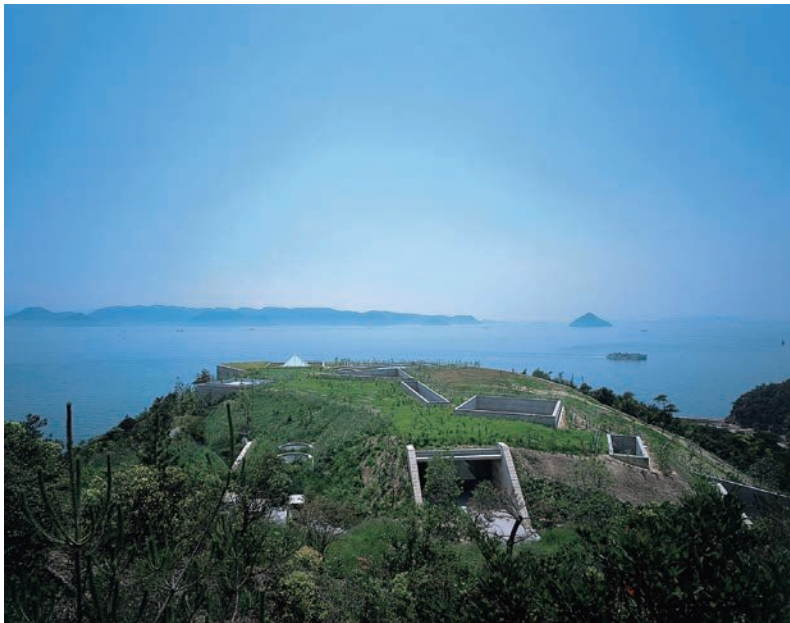
香川県最大の島、小豆島には美しい景観や独特の食文化や産業が数多くあります。平和を祈る文学作品や古来より伝わる農村歌舞伎、気候を活かしたオーリーブや手延べそうめんなどは、海外の方々へ紹介したい秀逸なものばかりです。





香川の アート

「世界の宝石」とも称される瀬戸内海を背景にした、自然と共生するアート作品の数々。



地中美術館 写真：藤塚光政

【地中美術館】

瀬戸内海に浮かぶ直島は、自然と芸術と環境をリードする島として注目を集めています。2004年に設立された「地中美術館」にはクロード・モネ、ジェームズ・タレル、ウォルター・デ・マリアの作品が安藤忠雄設計の建物に展示されています。

直島

リ ウファン

【李禹煥美術館】

李禹煥の70年代から現在に到るまでの作品が展示されている李禹煥美術館は、建築家・安藤忠雄とのコラボレーションによる美術館。絵画や彫刻と建築が共鳴し、空間には静謐さとダイナミズムを感じさせてくれます。



李禹煥美術館 写真：山本耕

豊島 美術館

「豊島美術館」は、休耕田を再生した棚田の一角に、アーティスト・内藤礼と建築家・西沢立衛によりつくられました。水滴のような形をした建物は、広さ40×60m、最高高さ4.5mの空間に柱が1本もないコンクリート・シェル構造。天井にある開口部から風、音、光を取り込み、自然と建物が呼応する有機的な空間となっています。



豊島美術館 写真：鈴木研一



©2020 The Isamu Noguchi Foundation and Garden Museum/ARS, New York/JASPAR, Tokyo G2335 ©Yukio Futagawa

20世紀を代表する彫刻家イサム・ノグチは、高松市牟礼町にアトリエと住居を構え、約20年間創作活動に励みました。150点あまりの彫刻作品や展示蔵や住居、晩年制作した彫刻庭園など、全体がひとつの大きな「地球彫刻」となっています。

イサム・ノグチ 庭園美術館

高松 港



Liminal Air-core (大巻伸朗)

高松港周辺は、赤灯台やコリドーなど、瀬戸内海を感じながらゆっくり散歩を楽しむことができます。随所に石のオブジェや噴水、アート作品などがあり、心も体もゆったりとお寛ぎいただけるエリアとなっています。



男木島の魂 (ジャウメ・プレンサ)

高松沖に位置する「男木島」は、平地が少ない細い路地が多くある周囲は6kmの小さな島です。スペインの芸術家ジャウメ・プレンサが手掛けたアート作品は、現在では島の案内所として活用されています。

男木 交流館

おもてなしの心を、 味わいに込めて

新鮮な魚介、野菜、果実…
 穏やかな気候と自然に育まれた香川の食材は、
 鮮度の高さと深い味わいが特徴です。
 それら多彩な食材を
 やさしい味付けでいただくのが、讃岐流。
 奥ゆかしく繊細な日本の食文化を
 香川県から発信することができます。



香川の食材

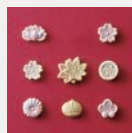
香川の食材の特徴は、その美味しさに加え、多彩で繊細であること。国内のみならず、海外からも注目を集め、有名ホテルやシェフにご利用いただいている食材も少なくありません。また、新たな品種や加工にも取り組んでおり、美味しくも新しい、食材への発見と興味を喚起することができます。



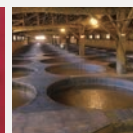
讃岐うどん



希少糖

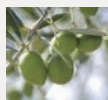


和三盆



醤油

オリーブ



●オリーブ



●オリーブハマチ



●オリーブ牛

さぬき讃 フルーツ



●いちご(さぬきひめ)



●キウイフルーツ



●ぶどう



●みかん(さぬき紅)

野菜



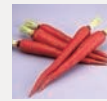
●アスパラガス
(さぬきめざめ)



●レタス



●にんにく



●金時にんじん

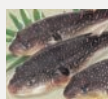
海産物



●サワラ



●タイラギ

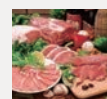


●讃岐でんぶく

畜産



●讃岐コーチン



●讃岐夢豚



香川の食



シェフがもてなす極上のメニュー

一流のシェフが四季折々の香川の食材を調理し、もてなします。
味覚とともに、見た目や香りにまでこだわった極上のメニューは、
海外のお客さまの印象に深く刻まれるでしょう。



春夏のメニュー例

Menu

- ・香川産トマトのムースに瀬戸内鮮魚を浮かべて
- ・香川産アワビの低温ヴァプール 香川産ホワイトアスパラ添え
- ・新ジャガの冷製スープ
- ・瀬戸内鮮魚と伊勢海老のガトー仕立て
- ・お口直しのグラニテ
- ・オリーブ牛フィレ肉のルーレ 旬野菜を詰め込んだキッシュを添えて
- ・フレッシュサラダにチーズを添えて
- ・ガトーオペラに讃岐和三盆糖のアイスを添えて
- ・コーヒーまたは紅茶
- ・さぬきの夢小麦を使ったパン、小豆島オリーブオイル

秋冬のメニュー例

Menu

- ・瀬戸内鮑とオリーブハマチのカクテルに讃岐でんぶのエスカベージュを添えて
- ・オリーブ牛と讃岐夢豚のパテにオリーブ牛のタリアータとオリーブ夢豚リエットを添えて
- ・金時にんじんのスープ フリットとグラスをあしらって
- ・香川産渡り蟹と瀬戸内鮮魚の菜園風 さぬき白ワインとアメリカソースで
- ・お口直しの旬のグラニテ
- ・オリーブ牛フィレ肉とオリーブ地鶏のスパイスグリル さぬき赤ワインソース
- ・フレッシュサラダに香川産チーズをグラチネしたフレイパン添え
- ・さぬきひめ(いちご)のムースにさぬきゴールド(キウイ)と香緑(キウイ)をちりばめて
- ・コーヒーまたは紅茶
- ・さぬきの夢小麦を使ったパン、小豆島オリーブオイル



【監修】

高松国際ホテル料理長 松原勉
香川の食材を積極的に取り入れた
本格フレンチの一人者。
世界料理オリンピックでは
日本代表の一員として3部門で
銀メダルに輝く。

香川県ならではの居心地をお愉しみいただける 宿泊施設の数々。

瀬戸内海や夜景、風情ある街並み、アートなど、
香川県で味わえる心地よさを堪能いただける宿泊施設が数多くあります。



JRホテルクレメント高松 ①



サンポート高松に隣接する格式高い
ホテル。二国間会議や要人の宿泊、
食事会等に有効。

- ◎ 高松シンボルタワーと
連絡通路にて連結
- ◎ スイート:3室 総客室:300室
- ◎ 〒760-0011 高松市浜ノ町1-1
- ◎ 087-811-1111

ベネッセハウス ②

「自然・建築・アートの共生」をコンセプトに、世界的な建築家安藤忠雄が手掛けた美術館とホテルが一体となった施設。

- ◎ 高松港より高速艇で約30分、本村港より車で約5分
- ◎ スイート:14室 総客室:65室
- ◎ 〒761-3110 香川県直島町琴弾地
- ◎ 087-892-3223



ベネッセハウス 写真:山本斜



ベネッセハウステラスレストラン 写真:藤岡みきこ



ベネッセハウスミュージアムスイート 写真:鈴木心

香川の宿



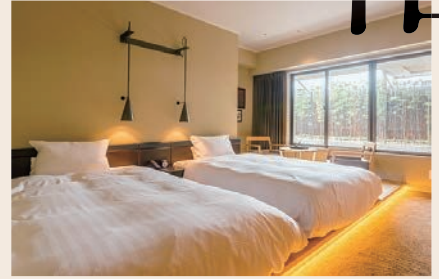
3 高松国際ホテル

- ◎ 高松シンボルタワーより車で約15分
- ◎ 스위트:1室 総客室:101室
- ◎ 〒760-0080 高松市木太町2191-1
- ◎ 087-831-1511



4 喜代美山荘花樹海

- ◎ 高松シンボルタワーより車で約10分
- ◎ 스위트:1室 総客室:40室
- ◎ 〒760-0004 高松市西宝町3丁目5番10号
- ◎ 087-861-5580



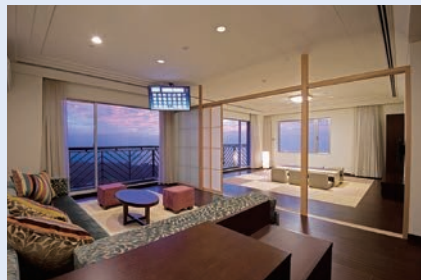
5 ロイヤルパークホテル高松

- ◎ 高松シンボルタワーより車で約10分
- ◎ 스위트:1室 総客室:73室
- ◎ 〒760-0052 高松市瓦町1-3-11
- ◎ 087-823-2222



6 リーガホテルゼスト高松

- ◎ 高松シンボルタワーより車で約5分
- ◎ 스위트:1室 総客室:119室
- ◎ 〒760-0025 高松市古新町9-1
- ◎ 087-822-3555



7 リゾートホテルオリビアン小豆島

- ◎ 高松港より高速艇で約30分、土庄港より車で約15分
- ◎ 스위트:1室 総客室:109室
- ◎ 〒761-4142 小豆郡土庄町屋形崎甲63-1
- ◎ 0879-65-2311



8 小豆島国際ホテル

- ◎ 高松港より高速艇で約30分、土庄港より車で約5分
- ◎ 스위트:6室 総客室:120室
- ◎ 〒761-4106 香川県小豆島土庄町銀波浦
- ◎ 0879-62-2111



※参考：高松市内宿泊施設

	軒数	客室数	取容人数
合計	68	5,880	9,966



9 ベイリゾートホテル小豆島

- ◎ 高松港より高速艇で約30分、土庄港より車で約35分
- ◎ 스위트:2室 総客室:127室
- ◎ 〒761-4422 小豆郡小豆島町古江乙16-3
- ◎ 0879-82-5000



10 紅梅亭

- ◎ 高松シンボルタワーより車で約1時間
- ◎ 스위트:4室 総客室:69室
- ◎ 〒766-0001 仲多度郡琴平町556-1
- ◎ 0877-75-1111



11 琴参閣

- ◎ 高松シンボルタワーより車で約1時間
- ◎ 스위트:3室 総客室:225室
- ◎ 〒766-0001 仲多度郡琴平町685-11
- ◎ 0877-75-1000



12 琴平花壇

- ◎ 高松シンボルタワーより車で約1時間
- ◎ 스위트:4室 総客室:42室
- ◎ 〒766-0001 香川県仲多度郡琴平町1241-5
- ◎ 0877-75-3232



■ お問い合わせは・・・



香川県 交流推進部 交流推進課
〒760-8570 高松市番町4-1-10
TEL.087-832-3380
URL <http://www.pref.kagawa.jp/>



香川県 MICE 誘致推進協議会
〒760-8570 高松市番町 4-1-10
TEL.087-832-3380
URL <https://www.kagawa-mice.jp/ja/>



高松市創造都市推進局文化・観光・スポーツ部 観光交流課
〒760-8571 高松市番町 1-8-15
TEL.087-839-2416
URL <https://www.city.takamatsu.kagawa.jp/>



(公財)高松観光コンベンション・ビューロー コンベンション推進部
〒760-0019 高松市サンポート 1-1 高松港旅客ターミナルビル 7F
TEL.087-822-7060
URL <http://www.takamatsu.or.jp>