

Why 静岡エリア?!



静岡県の中心にあり、歴史の面影と現代的な雰囲気とが共存している静岡エリア。様々な歴史的建造物が点在し、浮世絵師・歌川広重も描いたこの街は、文化・芸術面での見どころが多いことが特徴です。また現代的な商業施設も多数あり、魅力に溢れています。国連軍縮会議などの国際会議を開催した実績もあり、県都としての機能を持ち合わせています。



静岡ホビースクエア

Point 01

模型の世界首都 ホビーの情報発信基地

静岡は江戸期から駿府城の改修や寺社造営が行われ、全国から多くの職人が集められ、木工産業が発達しました。このような歴史から模型メーカーがこの地に生まれ、プラモデル製造に推移していきました。今や静岡の模型の出荷額は全国シェアの大半を占めています。

Point 02

世界に誇る 日本茶の一大産地

日本一の栽培面積を誇り、日本二大茶の一つと称される静岡茶。毎年、茶匠たちが手揉みで仕上げる静岡茶は皇室に献上されます。静岡エリアは多くのブランド銘茶を有するお茶処として有名です。産地や製法により多様な味わいを感じさせる静岡茶は海外からの注目も高く、世界お茶フェスタなどの国際イベントも開催されています。



牧之原 茶畑

Point 03

歴史とモダンが共存する 情緒ある街

静岡エリアには、徳川家康公が祀られた国宝・久能山東照宮をはじめ、重要文化財の静岡浅間神社など歴史的建造物や名所旧跡が多くあります。その一方で、県都として現代的な大型商業施設が集中的に立地する商業都市の顔も持ち、歴史とモダンが共存する街として発展しています。



久能山東照宮



会場収容最大人員4454人 駅徒歩圏内(東静岡駅) 国際会議の実績実績あり

静岡県コンベンションアーツセンター 「グランシップ」 Granship

静岡市駿河区池田79-4
tel.054-203-5710 fax.054-203-5716
<http://www.granship.or.jp>

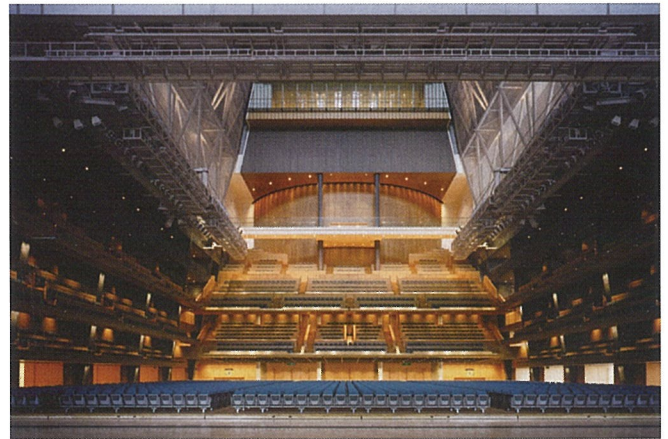
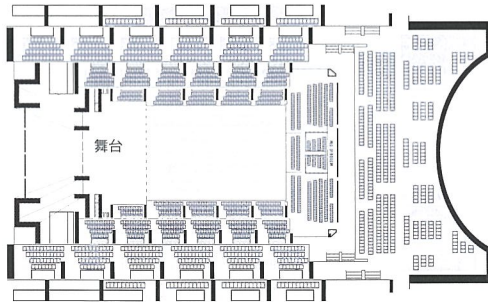
自然光が降り注ぐ比類なき大空間。国際会議、講演会場、学会とあらゆるスタイルに対応

JR静岡駅から1駅、東静岡駅に隣接する、船を模した外観が特徴的なグランシップ。58mの吹き抜けがある大ホールは、1階アリーナ面が1720㎡あり、最大4454名を収容可能。中ホールは、メイン会場、講演会場として最適なプロセニウム形式。会議ホールは会議や講演、学会メイン会場として利用できる、同時通訳装置を完備した国際会議場です。また、ステージ背後の壁は可動式。開けば大きな窓があり、富士山を絵画のように愉しむこともできます。映像ホールは、専用フロアにサウンドシステム完備のミニシアター。そのほか、レセプション・分科会・展示など多目的に利用できる交流ホール、200題前後のポスター掲示が可能な展示ギャラリーも用意。9~12階にある大小18室の会議室は、分科会・打合せ室など、用途も多彩に利用いただけます。

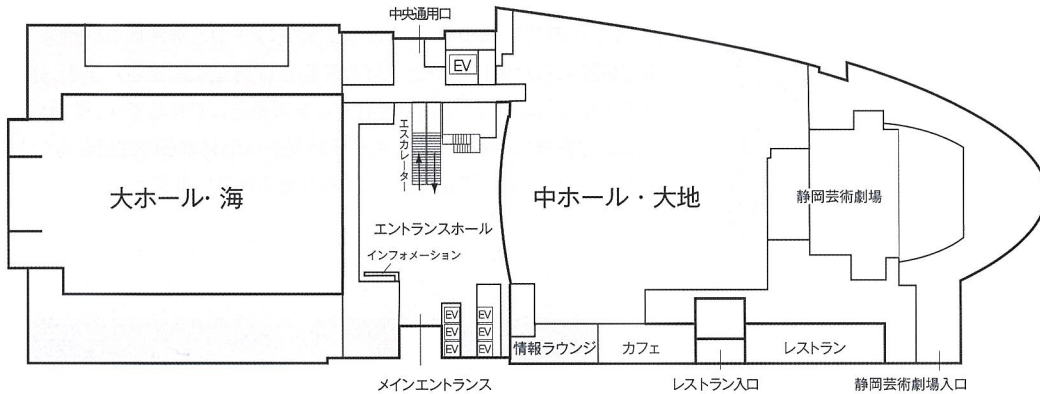
主な会議等の実績

- 第15回静岡アジア・太平洋学術フォーラム
- 第4回情報理論的セキュリティに関する国際会議(ICITS2009)
- 第9回構造および複合領域最適化の世界会議(WCSMO-9)

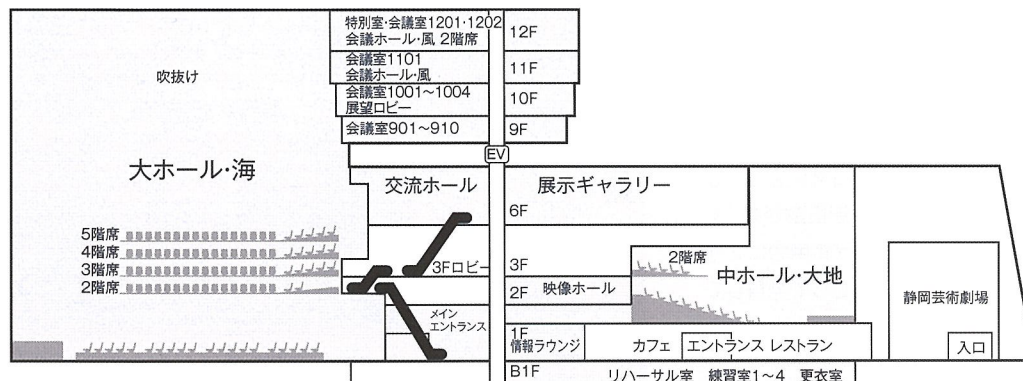
大ホール・海 1階~5階



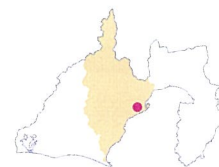
大ホール・海



グランシップ1F全体図



グランシップ全体図

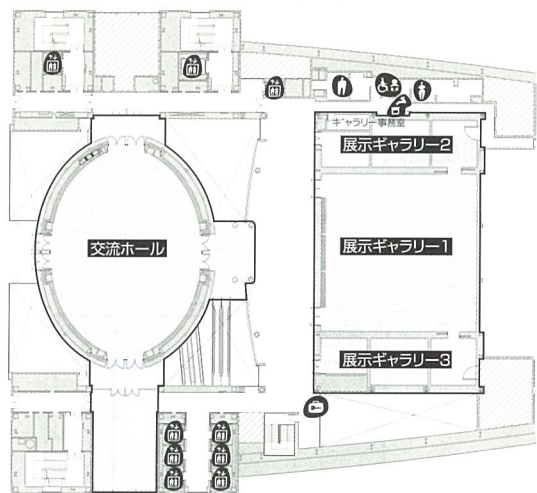


交流ホール



会議ホール・風

6F交流ホール／展示ギャラリー



中ホール・大地

会議施設の詳細

会場名(分割数)	フロア	縦(m)	横(m)	面積(m ²)	高さ(m)	シアター(人)	スクール(人)	立食(人)	正餐(人)	Wi-Fi
大ホール・海	1	—	—	1720	58	4454	—	2000	1000	無
中ホール・大地	1	—	—	—	—	879	—	—	—	無
映像ホール	2	—	—	—	3	99	—	—	—	無
交流ホール	6	—	—	432	6.9	400	258	350	200	無
展示ギャラリー①	6	20.5	20.65	425	5.95	—	—	—	—	無
展示ギャラリー②/③	6	—	—	113	2.95	—	—	—	—	無
会議室901~903	9	6.3	9	57	3	—	30	—	—	無
会議室905~907	9	6.3	7.15	45	3	—	24	—	—	無
会議室904・908	9	8.4	11.35	95	3.3	—	72	—	—	無
会議室909	9	6	6.3	38	3	—	18	—	—	無
会議室910	9	18.9	11.4	215	3.3	—	138	150	80	無
会議室1001-1	10	18	9.5	171	4.5	—	120	120	70	無
会議室1001-2	10	15.5	18	279	4.5	—	180	180	120	無
会議室1002	10	8.4	11.3	95	3.3	—	72	—	—	無
会議室1003	10	8.4	9.35	79	3.3	—	60	—	—	無
会議室1004	10	6	4.4	26	3	—	—	—	—	無
会議室1101	11	8.4	8	67	3.3	—	45	—	—	無
会議ホール・風	11	25	16.2	405	12	498	336	—	—	無
会議室1201	12	6.4	3.6	23	3	—	—	—	—	無
会議室1202	12	8.4	8.6	72	3.3	—	—	—	—	無

● その他internet環境:各室(控室など一部を除く)に有線LANあり ● 駐車場/普通車:400台、大型:20台 ● 会議室1004・1201は舟型10名 ● 会議室1202は口の字形式20名

会場収容最大人員6500人 国際会議の実績あり

静岡産業支援センター

「ツインメッセ静岡」

Twin Messe Shizuoka

静岡市駿河区曲金3丁目1番10号
tel.054-285-3111 fax.054-283-4004
http://www.t-messe.or.jp

産業文化の交流拠点として飛躍 6つのホールを有す大規模展示場

東海道の枢軸上に位置し、恵まれた自然環境と有利な立地条件の中で、中部圏の中核都市としての役割を担う静岡市。その中において産業・文化の交流を促進する情報発信の最高のステージが『ツインメッセ静岡』です。静岡中心エリアで最大規模を誇る展示場は、大小6施設で構成されており、各種多様な要望に幅広く対応できるスペースを提供。さまざまな展示会などを同時開催することも可能です。800台を収容できる駐車場のほか、常設のレストランも完備。新たな市場開拓、新製品や商品開発の紹介などあらゆる目的に沿った催事の開催を通じて、産業と文化の交流拠点として利用いただけます。



主な会議等の実績

●2007年ユニバーサル技能五輪国際大会・第7回アビリンピック

展示施設の設備について

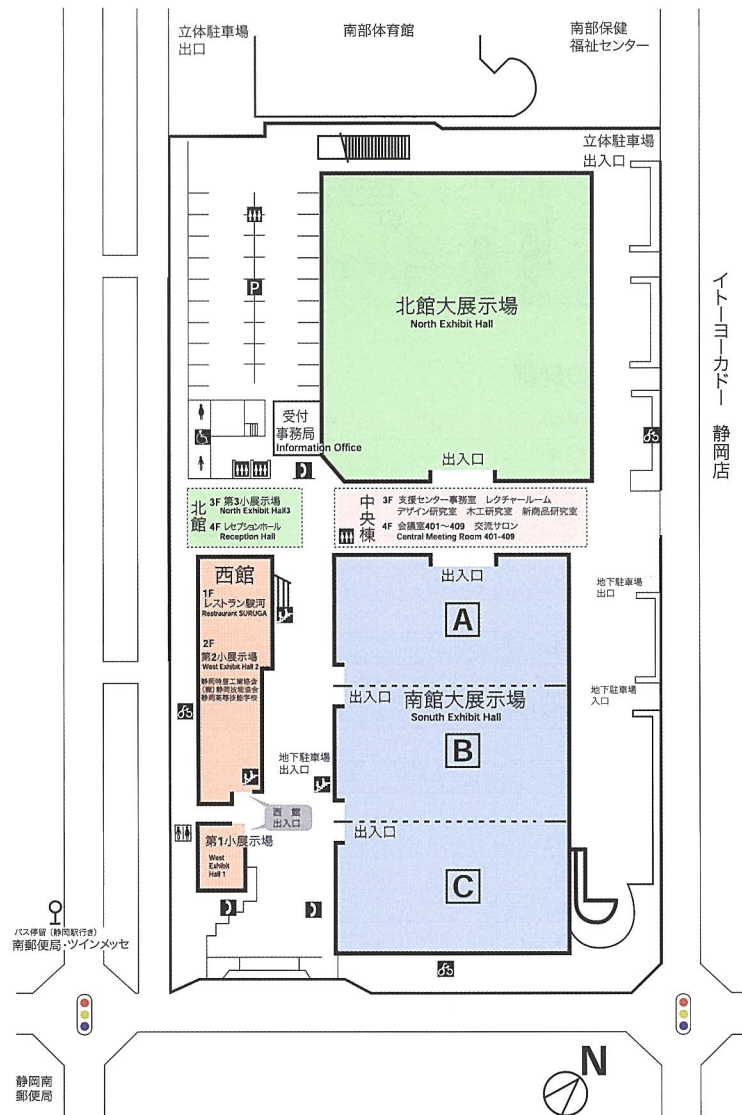
●北大展示場

項目	設備
床面材質	アスファルト(平土間)
アンカー打設の可否	可(原状回復が条件)
床荷重	5 t/m ²
搬出入口	4カ所、W4.6mXH5.2m
照明機器	ハロゲン+ナトリウム灯
床面照度	約500ルクス
照明機器の持込みの可否	可
電源	
電気電源(100V)の供給方法	電気柵(100V, 200V)/コンセント(100V)から供給
動力電源(200V)の供給方法	電気柵(100V, 200V)から供給
給排水	ビツ内より供給
プロジェクタースクリーン	常設無し
バトン(サイズ、数)	無し(幕などは壁面に引っ掛けて使用可)
その他:フォークリフト	北南大展示場専用1台あり(1.5t、バッテリー式)

●南大展示場

項目	設備
床面材質	アスファルト(平土間)
アンカー打設の可否	可(原状回復が条件)
床荷重	5 t/m ²
搬出入口	4カ所、W5.0mXH4.0
照明機器	カクテル+ハロゲン灯
床面照度	約500ルクス(天窗あり)
照明機器の持込みの可否	可
電源	
電気電源(100V)の供給方法	電気柵(100V, 200V)/コンセント(100V)から供給
動力電源(200V)の供給方法	電気柵(100V, 200V)から供給
給排水	ビツ内より供給
プロジェクタースクリーン	常設無し
バトン(サイズ、数)	1カ所有6m×6m(B区画天井)(幕などは壁面に引っ掛けて使用可)
その他:フォークリフト	北南大展示場専用1台あり(1.5t、バッテリー式)

ツインメッセ静岡配置図





南館大展示場「第49回技能五輪全国大会2011」



北館大展示場「ねんりんピック静岡2006」



北館大展示場「徳川家康公杯D1ダーツトーナメント2008」



北館レセプションホール



南館大展示場



北館大展示場



中央棟会議室401

会議施設の詳細

会場名(分割数)	フロア	縦(m)	横(m)	面積(m ²)	高さ(m)	シアター(人)	スクール(人)	立食(人)	正餐(人)	Wi-Fi
北館大展示場	1	59	79	5000	12~13	6000	3000	2600	—	無
南館大展示場	1	54	100	5400	10	6500	3300	3000	—	無
第1小展示場	1	8.3	17.7	150	3.3	160	100	80	—	無
第2小展示場	2	14.6	41.6	600	2.7	600	400	300	—	無
第3小展示場	3	16.5	22.2	370	2.6	400	250	200	—	無
レセプションホール	4	16.5	22.2	380	2.6~4.0	450	260	200	—	無
中央棟会議室401~403	4	17.7	8.9	168	2.6	—	90	—	—	無
中央棟会議室404・405	4	11.8	8.9	112	2.6	—	60	—	—	無
中央棟会議室406・407	4	11.8	8.9	112	2.6	—	60	—	—	無
中央棟会議室408	4	5.9	8.9	56	2.6	—	30	—	—	無
中央棟会議室409	4	8.8	11.5	101	4.4	—	69	—	—	無

● その他Internet環境：無 ● 駐車場／普通車：767台、大型：搬出入車両置場のみ



👤 会場収容最大人員480人

🏠 部屋総数80室

🚗 主要駅より送迎あり(静岡駅)

🌐 国際会議の実績あり

「日本平ホテル」

Nippondaira Hotel

静岡市清水区馬走1500-2
tel.054-335-1131 fax.054-335-8955
<http://www.ndhl.jp>

「日本の美」にふさわしい景色で 国内外のゲストをお出迎え

富士山と駿河湾を望む景勝地・日本平に建つホテル。2012年9月全面建て替えを終え、「風景美術館」をコンセプトに生まれ変わりました。四季折々、24時間刻々と移ろい変わる日本平の風景はまさに“日本の美”を感じさせ、国内外のゲストを歓迎します。

国際会議や展示会に対応する最新の映像・音響設備を備えたボールルーム「日本平」ほか、広大な庭園に面したバンケットルーム「富士」、最上階・海拔267mに位置する絶景のアップーバンケット「銀河」など、会議やレセプションの利用はもちろん、車の展示会や庭園でのコンサートまであらゆる用途に対応。土地の魅力を生かした会場を提供できます。全80室の客室は平均面積45㎡以上のゆとりある広さ。ガーデンサイドの客室からは雄大な富士山と駿河湾、煌めく夜景を見ることも。JR静岡駅から無料シャトルバスもあります。



主な会議等の実績

- 第24回国連運輸会議(2013年)
- 第1回薬食国際カンファレンス
- しずおか国際防災トレーニングセミナー



風景美術館にふさわしいロビーからの眺め



ボールルーム日本平



アッパーバンケット銀河



ファンクションルーム三保



バンケットルーム富士



バンケットルーム富士



客室/日本平ツイン



ボールルーム日本平

会議施設の詳細

会場名(分割数)	フロア	縦(m)	横(m)	面積(m ²)	高さ(m)	シアター(人)	スクール(人)	立食(人)	正餐(人)	Wi-Fi
ボールルーム日本平(全面)	1	18	30	535	6	480	300	470	300	有
ボールルーム日本平(3/5)	1	18	18	310	6	230	170	260	200	有
ボールルーム日本平(2/5)	1	18	12	205	6	150	100	190	100	有
バンケットルーム富士	1	11	24	280	4.5	240	160	230	150	有
ファンクションルーム三保(全面)	1	12	9	110	4	100	50	90	50	有
ファンクションルーム三保(分割)	1	6	9	55	4	50	25	40	25	有
アッパーバンケット銀河(全面)	6	7.5	24.6	190	3.5	150	100	160	80	有
アッパーバンケット銀河(分割)	6	7.5	12.3	95	3.5	70	50	80	40	有
アッパーバンケット駿河(全面)	6	7.5	12	90	3.5	70	50	80	40	有
アッパーバンケット駿河(分割)	6	7.5	6	45	3.5	40	20	40	20	有

宿泊施設の詳細

客室	部屋総数(室)	収容人数(人)	ダブル(室)	ツイン(室)	スイート(室)	和室(室)
	80	168	12	54	6	8

- Wi-Fi 対応/有
- 駐車場/普通車: 400台 大型: 30台

● 会場収容最大人員1100人 ● 部屋総数214室 ● 主要駅徒歩圏内(静岡駅)



「ホテルセンチュリー静岡」

Hotel Century Shizuoka

静岡市駿河区南町18-1 tel. 054-284-0111 fax. 054-289-5300
<http://www.centuryshizuoka.co.jp/>

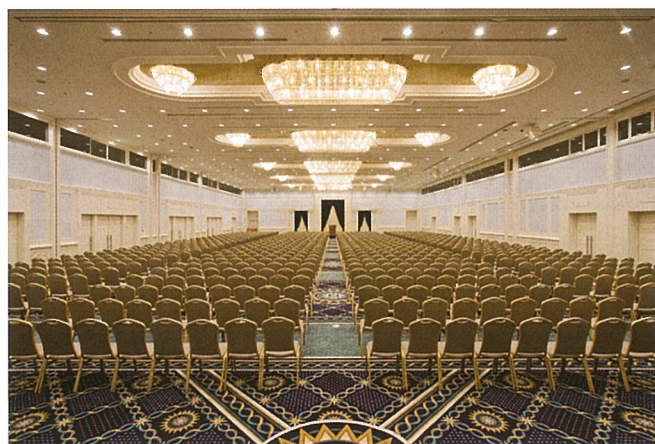
JR静岡駅南口より徒歩1分。壮大で華麗 静岡随一のスケールでお迎えします

静岡市内のホテル最大級の広さを誇る、華やかなバンケットホール「センチュールーム」をはじめ、大型パーティーや会議、セミナーに適した全10室のバンケットルームを有し、国際的なコンベンションやビジネスシーンでの集まりに、円滑かつ安心な運営をご提案。

ホテル直営のバラエティーに富んだ4つのレストランと、25階にあるバー&ラウンジでは、季節ごとの食材を用いた料理を堪能いただけます。また、日本料理、中国料理、洋食料理とそれぞれに料理長を据え、静岡県の食材をふんだんに使用した「地産地消メニュー」を数多く取りそろえているのも魅力です。静岡ならではの美食は、静岡MICEにも一役買ってくれるはずですよ。



クリスタルルーム



センチュールーム

会場名(分割数)	フロア	縦(m)	横(m)	面積(m ²)	高さ(m)	シアター(人)	スクール(人)	立食(人)	正餐(人)	Wi-Fi
センチュールーム(全室)	5	22	40	900	7.5	1100	620	1000	450	有
センチュールーム(2/3)	5	22	27	600	7.5	750	400	600	300	有
センチュールーム(1/2)	5	22	19	450	7.5	500	280	400	200	有
センチュールーム(1/3)	5	22	13	300	7.5	350	180	200	100	有
サルビア	5	13	7	92	3.8	90	42	50	40	有
マーガレット	5	13	6	82	3.8	90	42	50	40	有
クリスタルルーム(全室)	4	16	39	620	4.5	750	400	600	300	有
クリスタルルーム(2/3)	4	16	26	410	4.5	500	270	400	200	有
クリスタルルーム(1/2)	4	16	20	300	4.5	360	180	200	140	有
クリスタルルーム(1/3)	4	16	13	200	4.5	250	120	150	80	有
ミモザ	4	12	7	85	3.5	80	36	50	40	有
フリージア	4	12	6	76	3.5	80	36	50	40	有
ラベンダー	6	5.5	10	55	3	50	30	40	30	有
ジャスミン	6	5.5	10	55	3	50	30	40	30	有
ブラタナス(全室)	3	8.5	13	110	2.7	90	42	70	50	有
ブラタナス(1/2)	3	8.5	6	54	2.7	40	24	30	30	有
ルピナス	25	5.2	14.5	78	2.1	-	-	40	28	有

宿泊施設の詳細

客室	部屋総数(室)	収容人数(人)	シングル(室)	ダブル(室)	ツイン(室)	スイート(室)
	214	404	24	79	108	3

- Wi-Fi対応/有
- 駐車場/普通車:335台

👤 会場収容最大人員1000人 🏠 部屋総数250室 🚶 主要駅徒歩圏内(静岡駅)

[ホテルアソシア静岡]

Hotel Associa Shizuoka

静岡市葵区黒金町56
tel. 054-254-4141 fax. 054-255-3721
<http://www.associa.com/sth/>



会議・展示会から、宿泊まで 駅から近い落ち着いたシティホテル

ホテルアソシア静岡は、JR静岡駅から徒歩1分という最高のロケーション。立食900名まで利用できるバンケットルーム「駿府」や、静岡の美景を望む最上階にあるバンケット「ベラビスタ」などをはじめ、大小12のさまざまな会場を用意。会議、展示会、レセプションパーティーなど、あらゆるシーンで利用いただけます。



バンケットルーム カトレア



バンケットルーム ベラビスタ

客室



バンケットルーム 葵



バンケットルーム 駿府

会議施設の詳細

会場名(分割数)	フロア	縦(m)	横(m)	面積(m ²)	高さ(m)	シアター(人)	スクール(人)	立食(人)	正餐(人)	Wi-Fi
バンケットルーム 駿府(2分割可能)	3	21	33	680	6.1	1000	450	900	450	無(無線LAN/ルーター有)
駿府I	3	21	18.15	370	6.1	450	250	350	250	無(無線LAN/ルーター有)
駿府II	3	21	14.05	280	6.1	300	180	200	150	無(無線LAN/ルーター有)
バンケットルーム カトレア	4	12.17	21.6	259	3.3	200	150	180	120	無(無線LAN/ルーター有)
バンケットルーム 葵	3	13.9	14.25	190	3.2	180	120	110	110	無(無線LAN/ルーター有)
バンケットルーム 橘	3	14.12	10.18	160	3	140	90	90	80	無(無線LAN/ルーター有)
バンケットルーム ベラビスタ	15	11.8	15.94	170	2.5	80	60	90	80	無(無線LAN/ルーター有)
バンケットルーム	2	6.5	8.1	47	3	40	27	30	30	無(無線LAN/ルーター有)

宿泊施設の詳細

客室	部屋総数(室)	収容人数(室)	シングル(室)	ダブル(室)	ツイン(室)	スイート(室)
	250	424	100	56	92	2

- Wi-Fi対応/有
- 駐車場/普通車:150台、大型:7台

● 会場収容最大人員700人 ● 部屋総数123室 ● 駅より送迎あり(焼津駅)



[ホテルアンビア松風閣]

Hotel Ambia Shofukaku

焼津市浜当目1541 tel. 054-628-3131 fax. 054-628-5166
http://www.syofukaku.com

非日常的空間はオフサイトミーティングにも最適 駿河湾越しに富士山を望む温泉宿

海拔80mの断崖に建ち、ロビーをはじめ全客室、コンベンションホール、温泉露天風呂から、「富士山」「駿河湾」「伊豆半島」の絶景を楽しむ温泉宿。2001年10月18日に行われた「第21回全国豊かな海づくり大会」では、前日に天皇后陛下が宿泊され、綿貫衆議院議長(当時)主催の歓迎レセプションも開催されました。

静岡県の実心、日本の中心に位置し、東名高速道路焼津I.Cより10分、新東名藤枝岡部I.Cより15分、JR焼津駅からホテルシャトルバスで8分とアクセスも良好。県内はもとより全国から集合型の会合や、イベント会場として利用されています。

また、料理部門では「プロが選ぶホテル・旅館100選」に5年連続で入選。焼津ならではの鮮度の高いマグロやカツオのお造りを中心にした和会席料理が好評です。

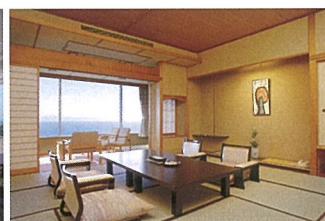
世界文化遺産の富士山と駿河湾の大パノラマが展開する非日常的な空間での会議は、オフサイトミーティングにも最適な環境を提供してくれます。



コンベンションホール



スターライト



客室



大バンケットルーム

会議施設の詳細

会場名(分割数)	フロア	縦(m)	横(m)	面積(㎡)	高さ(m)	シアター(人)	スクール(人)	立食(人)	正餐(人)	Wi-Fi
鳳凰	1	8.1	6.8	55	2.5	55	30	—	—	無
スターライト	2	19.8	9.6	190	2.9	120	78	100	80	無
コンベンションホール(4分割)	3	14.5	38.2	554	3.4	700	480	600	440	無
大バンケットルーム(5分割)	3	13.6	33.4	454	3.3	546	375	400	270	無
中バンケットルーム1(2分割)	3	6.8	8.5	58	2.9	70	36	50	40	無
中バンケットルーム2(2分割)	3	6.8	8.5	58	2.9	70	36	50	40	無
中バンケットルーム3	3	6.8	8.1	55	2.8	65	36	50	40	無

宿泊施設の詳細

客室	部屋総数(室)	収容人数(人)	シングル(室)	ツイン(室)	トリプル(室)	和室(室)	特別室(室)
	123	648	7	9	5	100	2

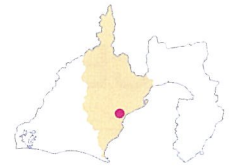
- Wi-Fi対応/無
- 駐車場/普通車:200台、大型:20台

会場収容最大人員500人 部屋総数132室 駅より送迎あり(焼津駅)

焼津グランドホテル

Yaizu Grand Hotel

焼津市浜当目1489
tel. 054-627-1121 fax. 054-627-1122
<http://www.sn-hotels.com/ygh/>



ワンランク上のおもてなしも実現 駿河湾を一望できるシーサイドリゾート

大崩海岸に位置し、駿河湾の向こうに富士山を望む、シーサイドリゾート。さまざまなシーンに合わせて利用いただける和室、洋室、和洋室と、東館上層階3フロアには12部屋のみの特別客室を用意し、ワンランク上のおもてなしを実現。海・山・里の素材をふんだんに使った料理と、焼津黒潮温泉を心ゆくまで堪能できます。

総会、決起大会、セミナー、研修会、各種パーティーなど、ビジネスのあらゆるシーンをサポートできる会場も各種あり、レストランやスパ、テニスコートや無料駐車場など、充実した施設も特長。焼津駅南口からホテル送迎バスで約5分、東名高速道路焼津ICから車で約10分とアクセスも良好です。



太陽の間



ローズルーム



客室

会議施設の詳細

会場名(分割数)	フロア	縦(m)	横(m)	面積(m ²)	高さ(m)	シアター(人)	スクール(人)	立食(人)	正餐(人)	Wi-Fi
太陽の間(2分割)	3	25.5	17.3	445	-	500	300	350	300	無
オーキッドルーム(4分割)	1	18	8	232	-	120	80	150	100	無
ローズルーム(4分割)	1	30	11.8	320	-	300	200	200	150	無
平安の間(4分割)	地階	17.5	8.5	183	-	150	80	130	80	無

宿泊施設の詳細

客室	部屋総数(室)	収容人数(人)	シングル(室)	ダブル(室)	ツイン(室)	トリプル(室)	スイート(室)	和室(室)
	132	550	8	2	21	33	1	67

● Wi-Fi対応/無
● 駐車場/普通車:150台

MICE メニュー(静岡エリア)

[MICE メニューとは]

特別な空間での会議やレセプションを開催できるプランです。
日常とは違った空間での時間をお楽しみください。
詳細につきましては各ビューローへお問い合わせください。

[エスパルスドリームフェリー]

船上パーティー: ベイプロムナード号/オーシャンプリンセス号

【住所】静岡市清水区日の出町10-80 マリナーミナル3階 【URL】<http://www.dream-ferry.co.jp/>

遊覧船ベイプロムナード号は、2階にオーシャンルーム、3階にはプロムナードデッキを備え、1階席、2階席合わせて268席の座席があり、富士山世界文化遺産の構成資産に登録された三保松原、清水港の国際コンテナターミナルや液化ガスの貯蔵基地などを海上からご覧頂けます。ベイ

プロムナード号は双胴船で揺れも少なく、快適な乗り心地をご提供します。豪華帆船オーシャンプリンセス号では、富士山を望みながら優雅な駿河湾クルーズをお楽しみ下さい。この帆船は、過去にカラヤンやエリザベステラーなど世界の著名人が乗船し、その古き良き時代を彷彿とさせます。

【ベイプロムナード号】

- 全長:28.2m
- 総トン数:約193.0t
- 航海速力:10.9ノット
- 最大搭乗旅客:343名(平水区域)



【オーシャンプリンセス号】

- 全長:37.0m
- 総トン数:約232.1t
- 航海速力:8.5ノット
- 最大搭乗旅客:141名(平水区域)



[東海大学海洋科学博物館]

閉館後の水族館を貸切 海洋大水槽の前のパーティー

【住所】静岡市清水区三保2389 【URL】<http://www.umi.muse-tokai.jp/>

サメやエイなど50種約1,000匹の魚が泳ぎまわる海洋大水槽の前で幻想的で楽しいパーティーを!水槽を見学しながらのパーティーは、お客様のご希望、ご予算に対応できます。

【参考】

- 開催時間:夜間18:00より21:00まで(閉館後)
- 利用人数:20名~100程度
- ※お料理は和洋中華のbuffetスタイル、飲み物はビール・日本酒・焼酎・ソフトドリンクの飲み放題





当MICEメニューに関するお問い合わせは

(公財)静岡観光コンベンション協会 【電話】054-251-5880 【URL】<http://www.shizuoka-cvb.or.jp/>

体験工房「駿府匠宿」

静岡市の伝統産業と歴史をテーマに、静岡ならではの生活文化を体験!

【住所】静岡市駿河区丸子3240-1 【URL】<http://www.sunpurakuichi.co.jp/takumi/>

体験工房「駿府匠宿」では、「漆器」「和染」「竹細工」「木製品(指物/挽物)」「木製はきもの」「陶芸」「レーザー加工/サンドブラスト」などの製作体験ができます。国の伝統的工芸品にも指定されている静岡の竹細工「駿河竹千筋細工」、江戸時代から受継がれた「駿河和染」、日本独特の差金(物差し)を使って作る「駿河指物」など、静岡の匠(職人)の技を体験できます。

【参考】

- 開館時間: 9:00~17:00(7/20~8/31の間は18:00まで)
- 休場日: 12/30~1/1
- 利用人数: ~140名(体験メニューにより異なる)



「お茶の郷博物館」

日本一の産地で、真の旨さを愉しむ

【住所】島田市金谷富士見町3053-2 【URL】<http://www.ochanosato.com/>

東洋一の牧之原大茶園に囲まれたお茶の施設。日本をはじめ、中国茶館やネパールの民家などが展示され、世界のお茶の歴史・文化を学ぶことができます。静岡県が日本一のお茶の産地になるまでの歴史も展示や映像で紹介。小堀遠州ゆかりの復元茶室では、本格的な茶道体験ができます。また、新茶のシーズンには、牧之原茶園でお茶摘み体験もできます。

【参考】

- 開館時間: 9:00~17:00、お茶室: 9:30~16:00
(博物館、茶室ともに最終入館は30分前)
- 休場日: 毎週火曜日(祝日の場合は翌日、5月・8月は無休)
- 利用人数: 1回35名まで(茶道体験)
多目的ホール利用可: ~93名(要予約)



「静岡ホビースクエア」

模型の世界首都・静岡からホビーの情報発信!

【住所】静岡市駿河区南町18-1 サウスポット静岡3F 【URL】<http://hobbysquare.jp/>

静岡は「模型の世界首都」として世界中の模型ファンが集まる街へと成長。無料の常設展示では、静岡が誇る模型メーカーの製品や、伝統工芸品を展示。併設のショップでは、新製品を始め主力製品を販売。企画展や定期的で開催されるワークショップ、ミニ四駆大会などのイベントも好評。

【参考】

- 開館時間: 平日 11:00~18:00
土日祝 10:00~18:00
- 休場日: 毎週月曜日(祝日の場合は翌日)
- 利用人数: 制限なし





ポストコンベンション(静岡エリア)



MICEの後に、皆様がその地域の特色を体験できるエクスカージョンコースをご用意いたしました。これはモデルコースになりますので、詳細につきましては各ビューローにお問い合わせください。

(公財)静岡観光コンベンション協会 【電話】054-251-5880 【URL】<http://www.shizuoka-cvb.or.jp/>

通年

<p>9:00 静岡駅</p>	<p>9:40 日本平山頂駐車場 → 日本平吟望台からの眺望 標高307mの日本平から世界遺産 世界遺産富士山と日本一深い駿河湾の眺望</p>  <p>日本平ロープウェイ http://www.shizutetsu.co.jp/park/</p>	<p>10:00 日本平駅乗場 → 久能山駅乗場 ロープウェイ</p> 	<p>10:05 久能山駅乗場 → 国宝・久能山東照宮と博物館 徳川家康公を祀る最古の東照宮 壮麗な社殿は県内唯一の国宝建造物</p>  <p>久能山東照宮 http://www.toshogu.or.jp/</p>	<p>11:00 久能山駅乗場</p>
<p>11:05 → 日本平 ロープウェイ</p>	<p>11:25~13:00 → エスパルスドリームプラザ(昼食) 8店のすし屋が腕を競う「清水すし横丁」、 「ちびまる子ちゃんランド」や「駿河みやげ横丁」等がひとつになった複合商業施設</p>  <p>エスパルスドリームプラザ http://www.dream-plaza.co.jp/</p>	<p>13:20~14:20 → 三保松原 世界遺産富士山 構成資産 羽衣松と三保海岸からの富士山眺望</p>  <p>三保松原と富士山</p>	<p>15:00頃 → 静岡駅</p>	

通年

<p>9:00 静岡駅</p>	<p>9:40~10:10 → 静岡市東海道広重美術館 世界的に有名な浮世絵師「歌川広重」</p>  <p>静岡市東海道広重美術館 http://www.tokaido-hiroshige.jp</p>	<p>10:30~11:10 → 興津坐漁荘 京風の数寄屋造りの別荘</p>  <p>興津坐漁荘 http://www.shizuoka-citypromotion.jp/map/c2/post-79.php</p>	<p>11:30~12:00 → 梅蔭禅寺 俠客・清水次郎長の菩提寺</p>  <p>梅蔭禅寺 http://www3.tokai.or.jp/komatsuen/bainiji.htm</p>	<p>12:10~13:30 → エスパルスドリームプラザ(昼食) ちびまるこランド見学と昼食</p>  <p>エスパルスドリームプラザ http://www.dream-plaza.co.jp/</p>
<p>→</p>	<p>13:45~14:10 → 清水湊次郎長生家 次郎長が産湯で使った井戸などが 当時のまま保存され、写真や資料なども展示されており、 次郎長の知られざる生き方を知ることができる</p>  <p>清水湊次郎長生家</p>	<p>14:30~15:30 → 三保松原 世界遺産富士山 構成資産 羽衣松と三保海岸からの富士山眺望</p>  <p>三保松原と富士山</p>	<p>16:10頃 → 静岡駅</p>	

通年

<p>9:00 静岡駅</p>	<p>9:10~10:10 → 駿府城公園 三重の堀と美しい石垣に囲まれた公園。異櫓・坤櫓・紅葉山庭園。 徳川家康が天正13(1585)年に築城し、晩年を送った駿府城の跡地</p>  <p>駿府城公園 http://www.sunpu-park.jp/</p>	<p>10:15~11:00 → 静岡浅間神社 駿河国の総社として広く信仰を集める神社</p>  <p>静岡浅間神社 http://www.shizuokasengen.net/</p>	<p>11:20~12:20 → 体験工房・駿府匠宿 体験や遊びを通して 静岡の産業、歴史を紹介</p>  <p>体験工房駿府匠宿 http://www.sunpurakuichi.co.jp/takumi/</p>
<p>→</p>	<p>12:30~13:20 → 丸子丁子屋(昼食) 『東海道中膝栗毛』や安藤広重の 『東海道五十三次』にも出てくる歴史に名を残す</p>  <p>丸子丁子屋 http://www.chojiya.info/</p>	<p>13:50(入場後解散) → 静岡ホビースクエア 日本を代表する静岡の模型メーカー各社の製品 静岡の歴史が詰まった伝統工芸品を展示する</p>  <p>静岡ホビースクエア http://www.hobbysquare.jp/</p>	<p>徒歩1分 → 静岡駅</p>

※月曜日休館 / 静岡市東海道広重美術館・興津坐漁荘・駿府城公園・静岡ホビースクエア ■備考：行程中は貸切バス移動。乗車人員40名で設定しています。
※火曜日休館 / 清水湊次郎長生家