



# SHIGA・BIWAKO

Meeting Incentive tour Convention Exhibition

滋賀県コンベンション・イベントガイドブック



公益社団法人びわこビジターズビューロー

〒520-0806 滋賀県大津市打出浜 2 番 1 号「コラボしが 21」6 階

TEL 077-511-1530 FAX 077-526-4393

Email kokunai@biwako-visitors.jp

URL <http://www.biwako-visitors.jp/>



## INTRODUCTION

# 母なる湖、 緑豊かな山々、 滋賀・びわ湖

琵琶湖CONVENTION COMPLEXが提供する交流の広場

日本最大の湖、琵琶湖。

滋賀県全土の1/6の面積を占め、古くから人々の暮らしを守り、古都を育んできました。  
周囲に抱く山々は「近江八景」として浮世絵のモデルとなり、美しい景色を生み出します。

春には桜が咲き乱れる城址をめぐり、  
夏には山の上から絶景を眺め、琵琶湖でマリンスポーツを、  
秋には湖上から360度紅に染まる山々を眺め  
冬にはウインタースポーツを満喫する

豊かな自然と歴史的文化遺産を誇る滋賀県で皆様をお待ちしております。

# SHIGA



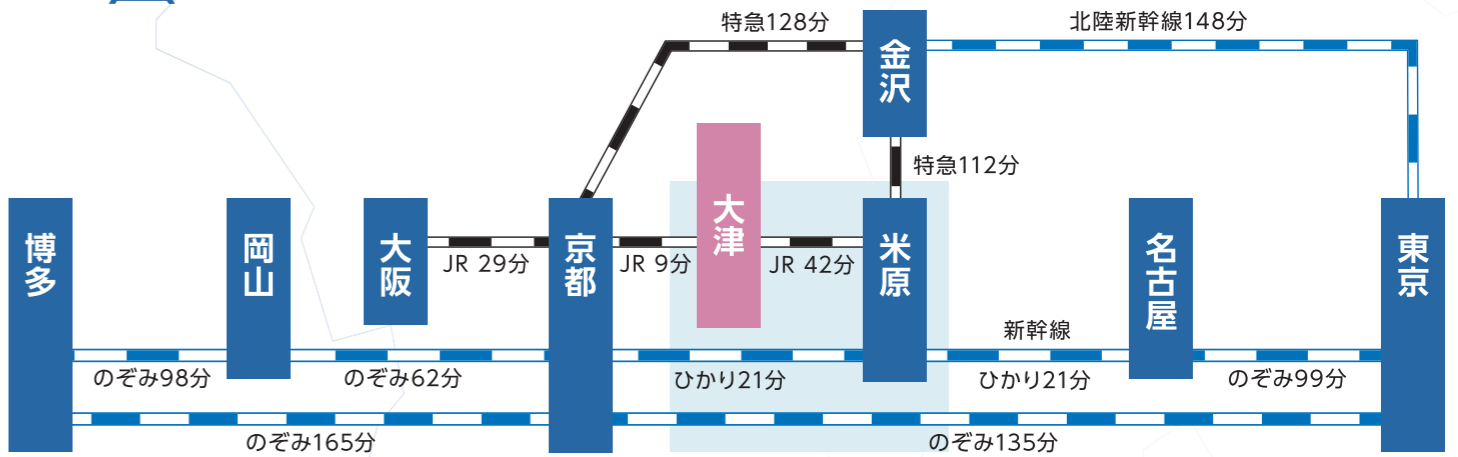
# 滋賀へのアクセス



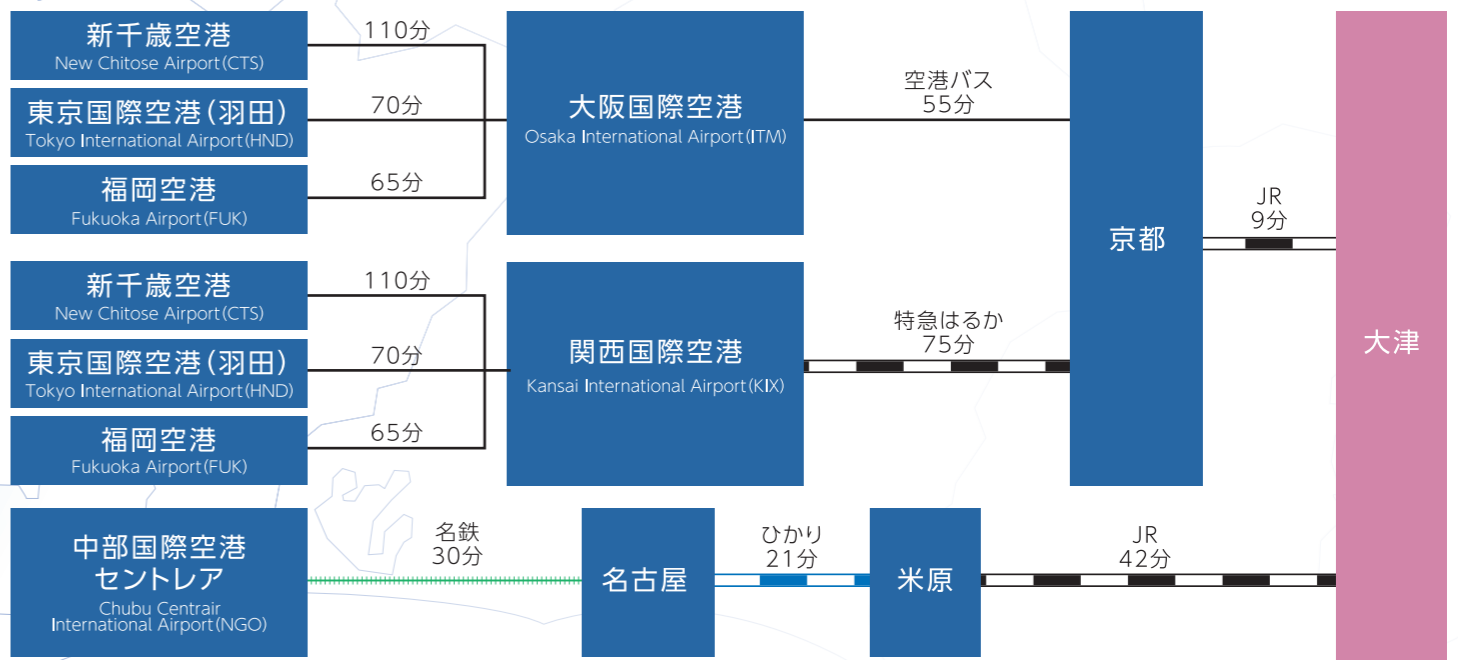
- 新幹線
- 在来線
- 近江鉄道
- 信楽高原鐵道
- 京阪電車
- 名鉄
- 名神高速道路
- 新名神高速道路
- 北陸自動車道
- 東名阪自動車道
- 東名高速道路
- 中国自動車道
- 名古屋高速道路

## 交通機関

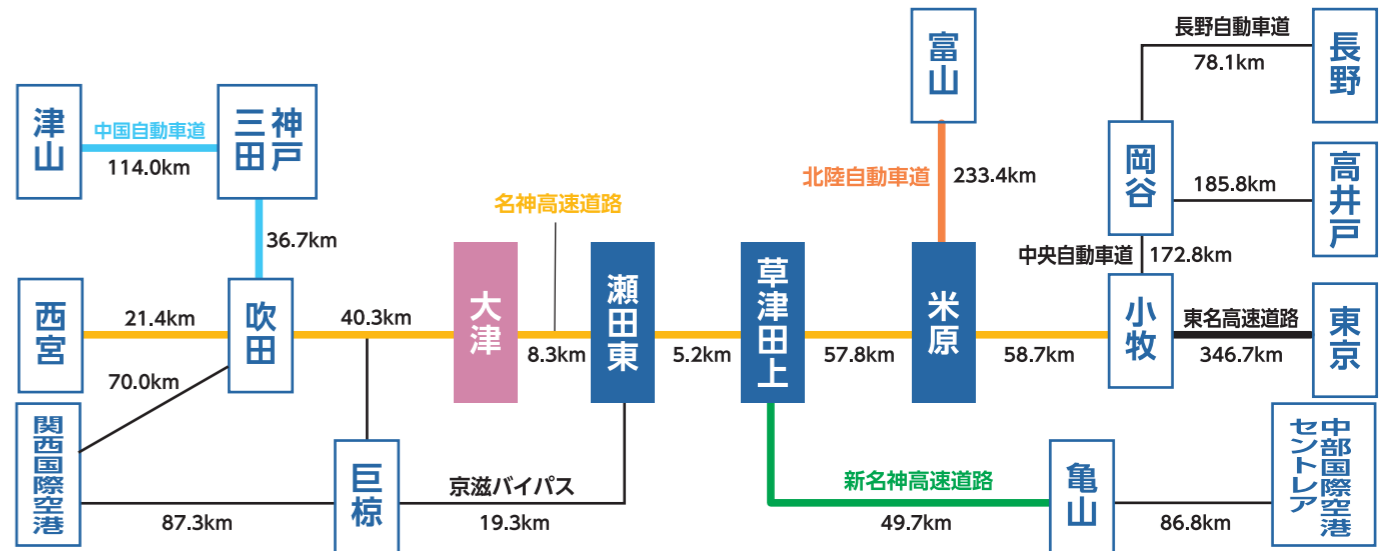
### 鉄道のご利用



### 飛行機のご利用



### 車のご利用



# 大津プラン

OTSU

多種多様な施設が集結したエリアだからこそ実現規模の大小にかかわらず開催可能なエリア



●施設組み合わせ例

- 定員5,000名以上の場合
  - 滋賀県立芸術劇場 びわ湖ホール [P.11] + びわ湖大津プリンスホテル [P.15] + 琵琶湖ホテル [P.16] + 大津市民会館 [P.13] + ビアザ淡海 滋賀県立県民交流センター [P.12] + コラボしが21 [P.13]
- 定員3,000名以上の場合
  - 滋賀県立芸術劇場 びわ湖ホール [P.11] + ビアザ淡海 滋賀県立県民交流センター [P.12] + コラボしが21 [P.13]
- 定員1,000名以上の場合
  - 滋賀県立芸術劇場 びわ湖ホール [P.11] + ビアザ淡海 滋賀県立県民交流センター [P.12]

●各施設定員数

施設名	収容人数	定員数														
		1,000以上	800まで	600まで	500まで	400まで	300まで	200まで	100まで	100~50						
滋賀県立芸術劇場 びわ湖ホール	2,975	大ホール 1,848	中ホール 804			小ホール 323										
びわ湖大津プリンスホテル	5,050	プリンスホール 1,200	淡海 全室 最大3,500 9分割まで可				比叡 200	伊吹 150								
琵琶湖ホテル	1,540	瑠璃全スパン 1,000				ローズ 280		オレンジブラウン 130		グリーン 65	ホワイト 65					
大津市民会館	1,500	大ホール 1,300						小ホール 200								
ビアザ淡海 滋賀県立県民交流センター	642				ピアザホール 426	大会室(スクール) 216						207会議室 81	305会議室 72			
コラボしが21	371					大会議室 251						中会議室1 60	中会議室2 60			

ユニークベニュー・アフターコンベンションの充実  
滋賀の魅力が1カ所に集結したエリア

豊臣秀吉が築城した長浜城をはじめ、江戸時代に栄えた宿場の町並みを活かした黒壁スクエアや現存する日本最古の駅舎等、会場と各種ユニークベニューが長浜駅を中心とした半径1.5キロ以内に固まっております。

また、毎年4月9-15日に開催される長浜曳山まつりは、日本三大山車祭の一つに数えられており、2016年ユネスコ無形文化遺産に登録されました。歴史と伝統が息づく街「長浜」は国内はもちろん、海外からのお客様をお迎えするのにふさわしい街です。

●会議プラン

	施設名	収容人数
第1会場	長浜ロイヤルホテル	ロイヤルホール(全室) 800名
第2会場		グランドホール(全室) 400名
第3会場	北ビワコホテル グラツィエ	アリーナ(1/3) 150名
第4会場		アリーナ(1/3) 150名
第5会場		アリーナ(1/3) 150名
第6会場		オペラ 80名
ポスター会場		シェーナ 430㎡

●施設組み合わせ例

長浜ロイヤルホテル | 北ビワコホテル グラツィエ  
他、宿泊施設はP.44参照

●ユニークベニューご提案

慶雲館 (P.36) | 長浜鉄道スクエア旧長浜駅舎 (P.36)

竹生島クルーズ&宝蔵寺・都久夫須麻神社



会議・宿泊エリア

長浜ロイヤルホテル



P.27

北ビワコホテル グラツィエ



P.27

長浜ロイヤルホテル・北ビワコホテル グラツィエ周辺には歴史を感じる文化施設が多くあります。会議や研修の合間に、ほっと一息で

周辺ガイド

長浜城歴史博物館、長浜鉄道スクエア (P.36)、慶雲館 (P.36)

黒壁スクエアエリア

長浜黒壁スクエア



長浜市曳山博物館



P.35

明治時代の建築物を利用したガラス工房やレストラン、カフェが軒を連ねています。年間を通し、たくさんの観光客が訪れる人気のエリアです。

周辺ガイド

曳山博物館(P.35)、黒壁ガラス館、海洋堂フィギュアミュージアム黒壁



長浜港(長浜駅から徒歩10分)から竹生島まで高速船で約30分。琵琶湖に浮かぶ「祈願成就」のパワースポットとして人気の島です。「(神を)齋く(いつく)島」が島名の由来といわれています。

周辺ガイド

琵琶湖周遊船、宝蔵寺、都久夫須麻神社

竹生島クルーズ

ユニークベニューエリア

長浜鉄道スクエア 旧長浜駅舎



P.36

慶雲館



P.36

現存する日本最古の鉄道駅舎や、国の名勝に指定された慶雲館の庭園では長浜の四季を感じ、歴史の足跡をたどることができます。また、慶雲館では1月上旬から2ヵ月間「長浜梅展」が開催されます。歴史、規模とともに「日本一の梅展」として親しまれ春の訪れを感じられます。

周辺ガイド

成田美術館、長濱蒸留所

成田美術館



ヤンマーミュージアム



# 滋賀県MAP



## 大津エリア

- 1 滋賀県立芸術劇場びわ湖ホール … P.11
- 2 ピアザ淡海 滋賀県立県民交流センター … P.12
- 3 大津市民会館 … P.13
- 4 コラボしが21 … P.13
- 5 ウカルちゃんアリーナ(滋賀県立体育館) P.14
- 6 滋賀県立武道館 … P.14
- 7 びわ湖大津プリンスホテル … P.15
- 8 琵琶湖ホテル … P.16
- 9 ロイヤルオークホテル スパ&ガーデンズ P.17
- 10 琵琶湖グランドホテル・京近江 … P.18
- 11 里湯昔話 雄山荘 … P.19
- 12 びわ湖花街道 … P.19
- 13 ピアザ淡海 ホテルピアザびわ湖 … P.20
- 14 琵琶湖汽船 … P.30
- 15 柳が崎湖畔公園 びわ湖大津館 … P.31
- 16 大津市旧大津公会堂 … P.31
- 17 比叡山延暦寺 … P.32
- 18 延暦寺会館 … P.32
- 19 三井寺(長等山園城寺) … P.33
- 20 日吉大社 … P.33
- 21 京阪電車石山坂本線 … P.34

## 湖南エリア

- 22 草津市立クリアホール … P.20
- 23 クサツエストピアホテル … P.21
- 24 ホテル ポストンプラザ草津びわ湖 … P.22
- 25 野洲文化ホール … P.23
- 26 栗東芸術文化会館さくら … P.23
- 27 守山市民文化会館(守山市民ホール) P.24
- 28 セトレマリーナびわ湖 … P.24
- 29 滋賀県立琵琶湖博物館 … P.34
- 30 滋賀県立陶芸の森 … P.35

## 甲賀エリア

- 31 甲賀市あいこうか市民ホール … P.25

## 東近江エリア

- 32 近江八幡市文化会館 … P.25

## 湖東エリア

- 33 ひこね市文化プラザ … P.26
- 34 彦根ビューホテル … P.26

## 湖北エリア

- 35 長浜ロイヤルホテル … P.27
- 36 北ビワコホテル グラツィエ … P.27
- 37 滋賀県立文化産業交流会館 … P.28
- 38 長浜市曳山博物館 … P.35
- 39 慶雲館 … P.36
- 40 長浜鉄道スクエア旧長浜駅舎 … P.36

## 湖西エリア

- 41 高島市民会館 … P.28
- 42 びわ湖畔のリゾート政府登録旅館 白浜荘 P.29
- 43 今津サンブリッジホテル … P.29

## 1 滋賀県立芸術劇場びわ湖ホール

☎ 077-523-7135

### information



〒520-0806  
滋賀県大津市打出浜 15-1  
TEL : 077-523-7135 FAX : 077-523-7147  
E-mail: kanri@biwako-hall.or.jp  
URL : https://www.biwako-hall.or.jp

#### ○アクセス

JR琵琶湖線 大津駅下車京阪バス・近江バス 8分  
JR琵琶湖線 大津駅下車徒歩 20分  
JR琵琶湖線 膳所駅下車徒歩 12分  
京阪電車石山坂本線 石場駅下車徒歩 5分  
名神高速道路大津 ICより7分

#### ○駐車場

普通車 : 849台 大型車 : バス3台

#### ○基本利用時間

9 : 00 ~ 22 : 00 毎週日曜日(休日の場合は翌日)

#### ○休館日



世界に誇る日本を代表する芸術劇場

大ホールはオペラをはじめバレエ、ミュージカル等の上演時に素早い舞台転換を可能にする4面舞台とコンサートホールとしての音響条件を満足させるための走行式音響反射板を備えています。

びわ湖や周囲の山並みを背景とした絶好のロケーションです。

コンベンション施設や宿泊施設が集中するエリアのほぼ中心に位置しています。

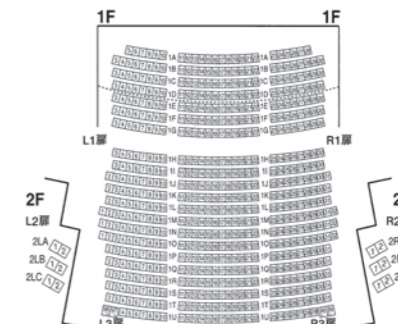
### ○会場利用料

会場名	時間				天井高 (m)	面積 (㎡)	収容人員 (人)				備考
	午前 9:00 12:00	午後 13:00 17:00	夜間 22:00	全日 9:00 22:00			スクール	シアター	立食	簡席	
大ホール	平日	107,100円	214,400円	238,100円	476,300円			1,848			
	土日祝	154,800円	285,800円	333,400円	666,800円						
中ホール	平日	47,600円	95,300円	107,100円	214,400円			804			
	土日祝	71,500円	142,900円	166,800円	321,500円						
小ホール	平日	15,600円	31,000円	35,700円	71,500円			323			
	土日祝	23,900円	46,500円	53,700円	107,100円						

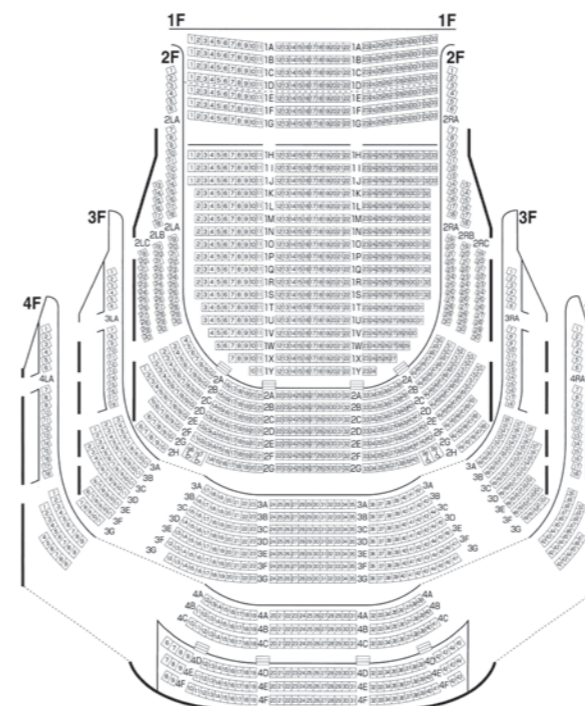
※入場料(¥0~¥3,000)の場合の利用料 ○その他の施設(練習室等):5室



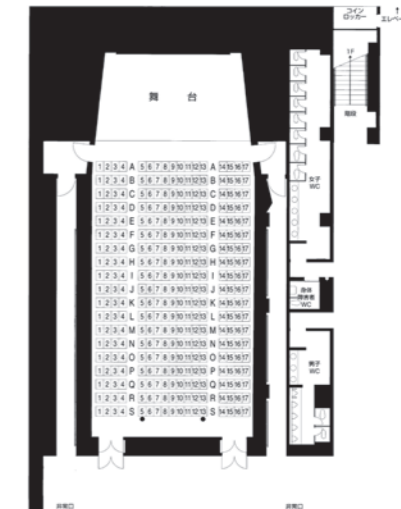
大ホール



中ホール座席一覧



大ホール座席一覧



小ホール座席一覧

【申込方法】 受付期間内(使用施設・使用目的により異なる。HP参照)に、施設使用承認申請書をご提出ください。  
【予約受付】 使用施設・使用目的により異なります。HPを参照してください。

## 2 ピアザ淡海 滋賀県立県民交流センター ☎ 077-527-3315

### information



〒520-0801  
滋賀県大津市におの浜 1-1-20  
TEL : 077-527-3315 FAX : 077-527-3319  
E-mail: info@piaza-omi.jp  
URL : http://www.piaza-omi.jp

#### 〇アクセス

JR琵琶湖線 大津駅下車京阪バス・近江バス 8分  
JR琵琶湖線 大津駅下車徒歩 20分  
JR琵琶湖線 膳所駅下車徒歩 12分  
京阪電車石山坂本線 石場駅下車徒歩 5分  
名神高速道路大津 IC より 7分

#### 〇駐車場

普通車：77台（\*身障者専用 2台）

#### 〇基本利用時間

9:00～21:00

#### 〇休館日

毎週月曜日

ピアザ淡海は会議施設、ホテルなどが併設された複合施設です。宿泊、宴会の詳細はP.20「ホテルピアザびわ湖」をご覧ください。

びわ湖フロントという絶好のロケーションに恵まれ、社会貢献活動をはじめとしたさまざまな活動に参加される県民が集うことができる複合型交流施設です。

会議や研修会、学会、文化活動の発表、全国大会、国際会議など種々の会合に幅広く対応できる施設です。

お客様の催事が、よりスムーズに運営できるよう経験豊富なスタッフが強力にサポートします。



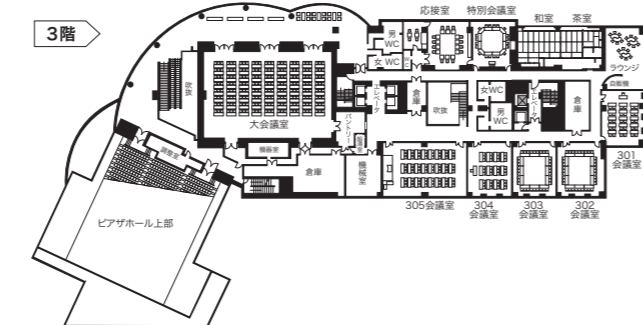
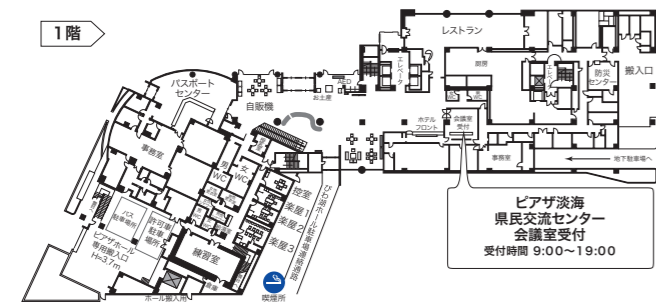
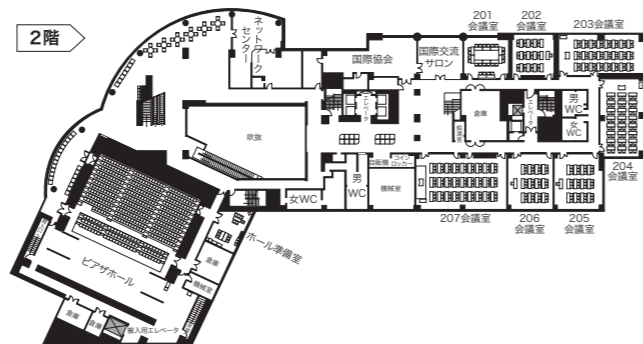
### 〇会場利用料

会場名	平日	土日祝	時間			天井高 (m)	面積 (m <sup>2</sup> )	収容人員 (人)				備考	
			9:00 12:00	13:00 17:00	夜間 18:00 21:00			スクール	シアター	立食	着席		
ピアザホール	20,500円	30,700円	28,100円	42,100円	28,100円	556			426				客席収納によりフラット利用可。準備料金：半額、参加費加算：有
練習室	3,100円	3,100円	4,200円	3,100円	2,300円	92						20	
大会議室	32,000円	42,700円	42,700円	32,000円	16,000円	6	468	216					準備料金：半額、参加費加算：有
201会議室	2,500円	2,500円	3,200円	2,500円	2,500円	2.4	70	□の字24					
202会議室	2,500円	2,500円	3,200円	2,500円	2,500円	2.4	69	24					
203会議室	4,600円	6,100円	4,600円	4,600円	4,600円	2.4	123	48					
204会議室	4,600円	6,100円	4,600円	4,600円	4,600円	2.4	123	48					
205会議室	3,100円	4,200円	3,100円	3,100円	3,100円	2.4	97	36					
206会議室	3,100円	4,200円	3,100円	3,100円	3,100円	2.4	89	36					
207会議室	6,700円	9,000円	6,700円	6,700円	6,700円	2.4	177	81					分割可
207会議室1/2使用	3,300円	4,500円	3,300円	3,300円	3,300円	2.4	89	36					
301会議室	3,100円	4,200円	3,100円	3,100円	3,100円	2.4	89	30					
302会議室	3,100円	4,200円	3,100円	3,100円	3,100円	2.4	97	□の字36					
303会議室	3,100円	4,200円	3,100円	3,100円	3,100円	2.4	88	□の字36					
304会議室	3,100円	4,200円	3,100円	3,100円	3,100円	2.4	89	36					
305会議室	8,200円	10,900円	8,200円	8,200円	8,200円	2.4	170	72					
和室	2,500円	3,200円	2,500円	2,500円	2,500円	2.4	54					20	
茶室	2,800円	3,800円	2,800円	2,800円	2,800円	2.4	37					10	
特別会議室	4,100円	5,500円	4,100円	4,100円	4,100円	2.4	77					20	
応接室	3,300円	4,400円	3,300円	3,300円	3,300円	2.4	78					14	

\*県外の方のご利用は5割加算



ピアザホール



【申込方法】 電話、メール等で施設の空き状況を確認、電話にて仮押さえの上「利用申込書」を FAX、メールまたは郵送でご提出ください。

【予約受付】 ピアザホール、大会議室はご利用日の2年前から。中小会議室は1年前から承ります。(練習室は1カ月前)

## 3 大津市民会館 ☎ 077-525-1234

### information



〒520-0042  
滋賀県大津市島の関 14-1  
TEL : 077-525-1234 FAX : 077-525-1788  
E-mail: info@otsu-civic-hall.jp  
URL : http://www.otsu-civic-hall.jp

#### 〇アクセス

JR琵琶湖線 大津駅下車徒歩 10分  
京阪電車石山坂本線 島ノ関駅下車徒歩3分又は浜大津駅下車徒歩5分

#### 〇駐車場

普通車：60台

#### 〇基本利用時間

9:00～21:00

#### 〇休館日

月1回保守閉館日

三駅から徒歩10分以内のアクセス



大ホール



小ホール



### 〇会場利用料

会場名	平日	土日祝	時間			天井高 (m)	面積 (m <sup>2</sup> )	収容人員 (人)				備考	
			9:00 12:00	13:00 16:00	夜間 17:00 21:00			スクール	シアター	立食	着席		
大ホール	22,350円	31,050円	31,050円	40,980円	43,470円	12	840	—	1,300	—	—	—	座席固定
小ホール	4,960円	6,210円	7,450円	9,930円	12,420円	6	240	168	200	—	—	—	都度、設営・復旧。
リハーサル室	2,160円	3,240円	3,240円	4,320円	5,400円	4.3	233	—	—	—	—	—	リノリウム床。必要に応じて使用者で椅子設営・復旧。

\*税込。練習、営利用等、条件により基本使用料から増額、減額の場合あり。○その他の施設(控室等)：楽屋6室(大ホール)、控室2室(小ホール)

【申込方法】 事務所窓口、FAX またはメール 【予約受付】 使用日の6か月前同日(大津市の後援事業は、使用日の1年前同日)

## 4 コラボしが21 ☎ 077-511-1400

### information



〒520-0806  
滋賀県大津市打出浜 2-1  
TEL : 077-511-1400  
E-mail: info@collaboshiga21.jp  
URL : http://www.collaboshiga21.jp/

#### 〇アクセス

JR琵琶湖線 大津駅下車京阪バス・近江バス 8分  
JR琵琶湖線 大津駅下車徒歩 20分  
JR琵琶湖線 膳所駅下車徒歩 12分  
京阪電車石山坂本線 石場駅下車徒歩 5分  
名神高速道路大津 IC より 7分

#### 〇駐車場

普通車：54台(主催者のみ駐車場利用可)

#### 〇基本利用時間

9:00～20:45(土、日、祝日は9:00～17:00)

#### 〇休館日

年末年始(12/29～1/3)

琵琶湖側の会議室からはきれいな琵琶湖の景色を見ることができます。



大会議室



中会議室



### 〇会場利用料

会場名	平日	土日祝	時間			天井高 (m)	面積 (m <sup>2</sup> )	収容人員 (人)				備考	
			9:00 12:00	13:00 17:00	夜間 17:45 20:45			スクール	シアター	立食	着席		
大会議室	15,900円	22,700円	21,200円	30,300円	15,900円	5	373.39	206	251	—	—	—	3分割利用可
中会議室1	4,400円	6,300円	5,800円	8,300円	4,400円	2.7	54.45	45	60	—	—	—	2分割利用可
中会議室2	4,400円	6,300円	5,800円	8,300円	4,400円	2.7	54.45	45	60	—	—	—	2分割利用可
ミーティングルーム1	1,900円	2,600円	2,500円	3,500円	1,900円	2.7	56.81	16	16	—	—	—	16
ミーティングルーム2	3,300円	4,700円	4,400円	6,200円	3,300円	2.7	99.66	—	—	—	—	—	18
研修室	2,900円	4,100円	3,800円	5,400円	2,900円	2.7	88.1	—	—	—	—	—	18

○その他の施設(控室等)：2室 収容人数：5名/室

【申込方法】 窓口来訪、電話またはインターネット 【予約受付】 利用する日の1年前

## 5 ウカルちゃんアリーナ (滋賀県立体育館) ☎ 077-524-0221

### information

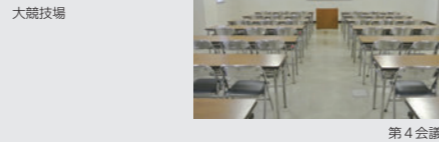
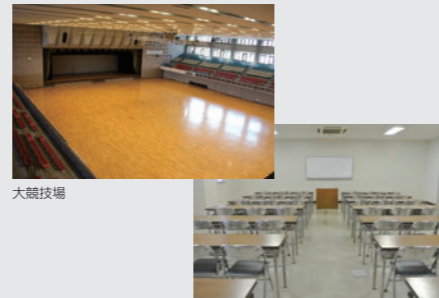


〒520-0801  
滋賀県大津市におの浜 4-2-12  
TEL : 077-524-0221 FAX : 077-522-9637  
E-mail: gym@bsn.or.jp  
URL : http://www.bsn.or.jp/gym/

- アクセス  
JR琵琶湖線 膳所駅下車徒歩 15分  
名神高速道路大津 IC より 10分
- 駐車場  
普通車 : 57台
- 基本利用時間  
8:30 ~ 21:30
- 休館日  
月曜日 (月曜日が祝日の場合は翌日)  
年末年始 (12/29 ~ 1/3)



バスケットボールのプロリーグBリーグ、  
滋賀レイクスターズのホームアリーナ  
です。



大競技場

第4会議室

### ○会場利用料

会場名	用途	時間			天井高 (m)	面積 (㎡)	収容人員 (人)				備考
		午前 8:30 ~ 12:30	午後 13:00 ~ 17:00	夜間 17:30 ~ 21:00			スクール	シアター	立食	着席	
大競技場	スポーツ	13,600円	21,000円	27,100円	12.7	1,890				1,905	大競技場: 2F, 3F 固定席 土日または休日におけるその他の催物に使用する場合は競技施設の貸切り使用については、表に記載されている料金の5割に相当する額を加算した額とする。
	その他催し物	48,200円	74,200円	96,700円							
小競技場	スポーツ	6,800円	10,500円	13,600円	9.7	858					
	その他催し物	24,600円	37,000円	48,200円							

\*県外の方のご利用は5割加算 ○その他の施設 (控室等): 会議室4室 収容人数: 10~40名/室、特別室

**【申込方法】** 窓口または電話  
**【予約受付】** 貸切全面利用: 使用しようとする日の属する年度の前年度の2月の第2土曜日から/貸切1/2面利用: 使用しようとする日の2か月前 (使用しようとする日が4月の場合には3月1日から) の日の属する月の初日から/個人利用または2時間の利用: 使用しようとする日の14日前から  
但し、県との共催事業は別とする

## 6 滋賀県立武道館 ☎ 077-521-8311

### information



〒520-0801  
滋賀県大津市におの浜 4丁目 2-15  
TEL : 077-521-8311 FAX : 077-521-8348  
E-mail: budo@bsn.or.jp  
URL : http://www.bsn.or.jp/budo/

- アクセス  
JR琵琶湖線 膳所駅下車徒歩 15分  
名神高速道路大津 IC より 10分
- 駐車場  
普通車 : 44台  
立体駐車場 (普通車のみ) : 110台
- 基本利用時間  
8:30 ~ 21:30
- 休館日  
月曜日 (月曜日が祝日の場合は翌日)  
年末年始 (12/29 ~ 1/3)



滋賀県、近畿大会などの武道大会も  
開催できる施設です。



剣道場

相撲場

### ○会場利用料

会場名	用途	時間			天井高 (m)	面積 (㎡)	収容人員 (人)				備考
		午前 8:30 ~ 12:30	午後 13:00 ~ 17:00	夜間 17:30 ~ 21:00			スクール	シアター	立食	着席	
剣道場	スポーツ	13,600円	21,000円	27,100円	6.2	1,030				250 (観覧席)	分割不可 (4面)
	その他催し物	48,200円	74,200円	96,700円							
柔道場	スポーツ	13,600円	21,000円	27,100円	5.3	973				196 (観覧席)	分割不可 (3面)
	その他催し物	48,200円	74,200円	96,700円							
弓道 (近的) 場	スポーツ	3,900円	6,400円	7,900円	3.49	131					分割不可 (10人立ち)
	その他催し物	13,600円	21,000円	27,100円							
弓道 (遠的) 場	スポーツ	3,900円	6,400円	7,900円	3.49	57					分割不可 (6人立ち)
	その他催し物	13,600円	21,000円	27,100円							
相撲場	スポーツ	3,900円	6,400円	7,900円	3.37	272				50 (観覧席)	分割不可
	その他催し物	13,600円	21,000円	27,100円							

\*県外の方のご利用は5割加算 ○その他の施設 (控室等): 会議室2室 収容人数: 20~120名/部屋、研修室3室 収容人数: 20~36名/部屋、控室、更衣室、師範室等16室

**【申込方法】** 窓口または電話  
**【予約受付】** 貸切全面利用: 使用しようとする日の属する年度の前年度の2月の第2土曜日から/貸切1/2面利用: 使用しようとする日の2か月前 (使用しようとする日が4月の場合には3月1日から) の日の属する月の初日から/個人利用または2時間の利用: 使用しようとする日の14日前から  
但し、県との共催事業は別とする

## 7 びわ湖大津プリンスホテル ☎ 077-521-1111

### information



〒520-8520  
滋賀県大津市におの浜 4-7-7  
TEL : 077-521-1111 FAX : 077-521-5519  
E-mail: otu-bnq@princehotels.co.jp  
URL : http://www.princehotels.co.jp/otsu/

- アクセス  
JR琵琶湖線 大津駅下車無料シャトルバス 10分  
名神高速道路大津 IC より 10分
- 駐車場  
普通車: 約500台 大型車: 専用スペース 11台
- 基本利用時間  
24時間
- 休館日  
年中無休
- 宿泊施設概要



シングル	0室	スイート	30室
ダブル	64室	和室	8室
ツイン	408室	ジャパニーズモダン	20室

びわ湖を眼下に地上 136m 高層 38階  
建ての客室から四季折々の眺望をお楽  
しみいただけます。

和食・洋食・中華とバラエティー豊か  
な季節の味をふんだんに取り揃えた7つ  
のレストランをご用意しております。

国内最大級のコンベンションホール  
「淡海(おうみ)」は、9室の部屋を合わせ  
て利用できるホールとして、2,940㎡の  
広さをもっています。

### ○会場利用料

会場名	2時間まで	追加1時間ごと	1日	天井高 (m)	面積 (㎡)	収容人員 (人)				備考	
						スクール	シアター	立食	着席		
淡海1室	全日	130,000円	65,000円	430,000円	7.0~9.1	319	150	250	200	150	分割した1室分
淡海 全室	全日	1,200,000円	600,000円	4,000,000円	7.0~9.1	2,940	1,500	3,500	2,700	1,800	分割可
プリンスホール	全日	400,000円	200,000円	1,400,000円	5.8	1,220	900	1,200	1,000	600	分割不可
比叡	全日	80,000円	40,000円	280,000円	3.5	236	120	200	120	100	分割不可
伊吹	全日	70,000円	35,000円	250,000円	3.5	217	100	150	100	90	分割不可

○その他の施設 (控室等): 9室 収容人数: 22~100名/室

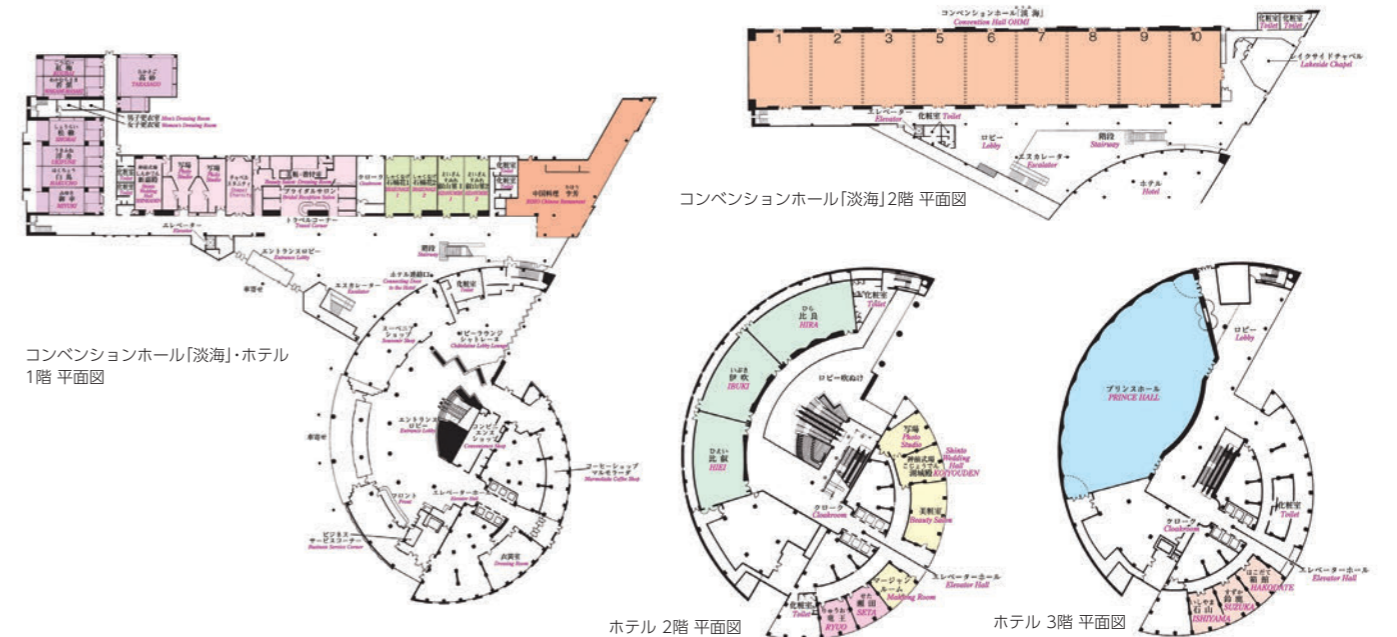


淡海シアター



淡海パーティー

### コンベンションホール「淡海」(1~2階)・ホテル宴会場(2~3階)の平面図



コンベンションホール「淡海」・ホテル  
1階 平面図

コンベンションホール「淡海」2階 平面図

ホテル 2階 平面図

ホテル 3階 平面図

**【申込方法】** 電話またはメール **【予約受付】** 随時



# 8 琵琶湖ホテル

☎ 077-524-7111

## information



〒520-0041  
滋賀県大津市浜町 2-40  
TEL : 077-524-7111 FAX : 077-524-8318  
E-mail: bhinfo@keihanhotels-resorts.co.jp  
URL : https://www.keihanhotels-resorts.co.jp/biwakohotel/

○アクセス  
JR琵琶湖線 大津駅下車無料シャトルバス 5分 (15分ごと)  
JR琵琶湖線 大津駅下車徒歩 10分  
京阪電車石山坂本線 浜大津駅下車徒歩 5分  
名神高速道路大津ICより 5分

○駐車場  
普通車: 155台 大型車: 4台

○基本利用時間 24時間 ○休館日 年中無休

○宿泊施設概要

シングル	0室	スイート	2室
ダブル	11室	和室	0室
ツイン	158室		



琵琶湖を一望できるロケーションです。  
(全室レイクビュー&バルコニー付)

天然温泉大浴場 (露天風呂付き) があります。  
レイクビューの大浴場で、手足を伸ばして、心身共リラックスしていただけます。

アクセス (JR 京都駅より 2 駅 10 分) 良好です。

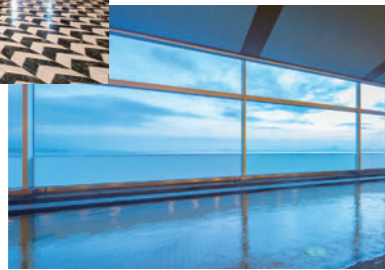
## ○会場利用料

会場名	2時間ごと (~22:00)	天井高 (m)	面積 (㎡)	収容人員 (人)				備考	
				スクール	シアター	立食	着席		
塩漬全スパン	全日	356,400円	7	900	750	1000	800	450	分割可
塩漬 2/3 スパン	全日	237,600円	7	600	480	620	500	250	分割可
塩漬 1/3 スパン	全日	118,800円	7	300	190	300	200	120	
ローズ	全日	118,800円	3.5	300	180	280	200	120	
オレンジブラウン	全日	71,280円	2.7	140	70	120	80	70	分割可
グリーン	全日	35,640円	2.7	70	32	65	40	30	
ホワイト	全日	35,640円	2.7	70	32	65	40	30	
ふじ	全日	59,400円	2.7	43	-	-	-	18	
さくら	全日	118,800円	2.7	91	-	-	-	25	

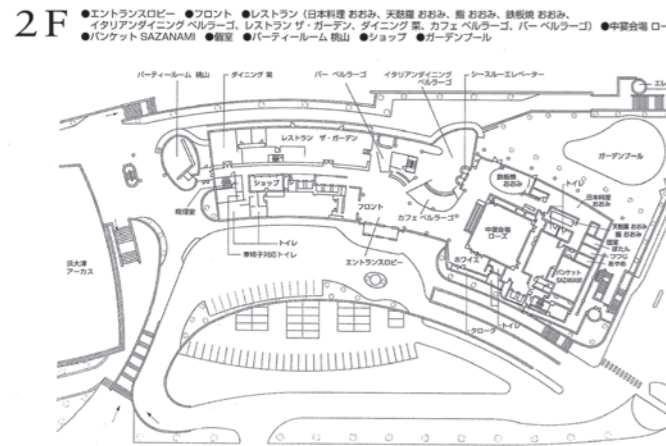
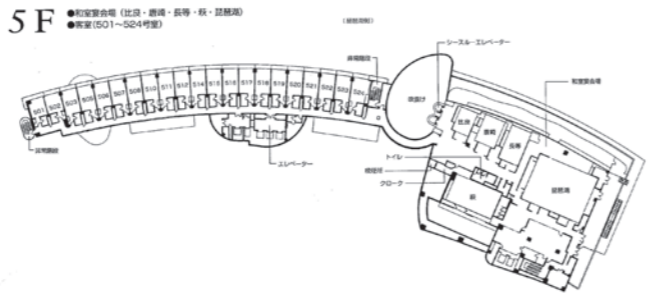
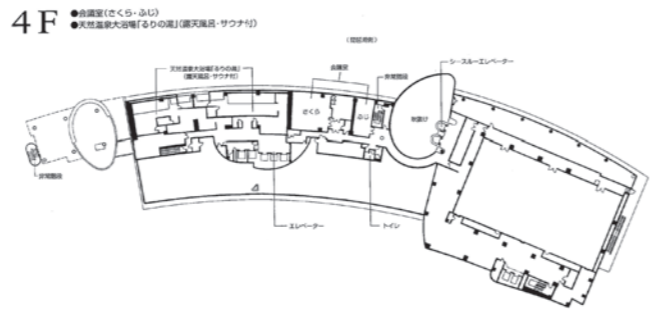
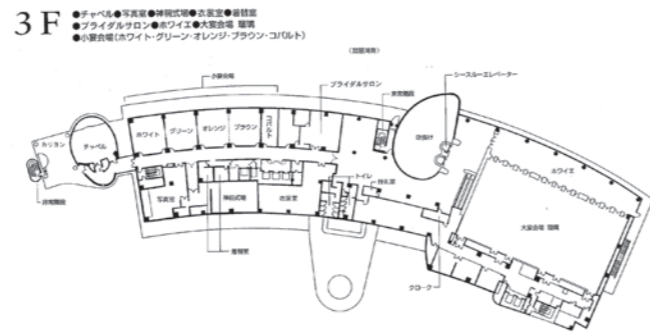
○その他の施設 (控室等): 1室 収容人数: 10名/室



ロビー



大浴場



[申込方法] 電話 [予約受付] 随時

# 9 ロイヤルオークホテル スパ&ガーデンズ

☎ 077-543-0111

## information



〒520-2143  
滋賀県大津市萱野浦 23-1  
TEL : 077-543-0111 FAX : 077-543-9100  
E-mail: r-oak@royaloakhotel.co.jp  
URL : http://www.royaloakhotel.co.jp

○アクセス  
JR琵琶湖線 石山駅下車無料シャトルバスで 8分  
名神高速道路瀬田西・瀬田東 ICより 8分

○駐車場  
普通車: 300台

○基本利用時間 7:00~22:00 ○休館日 年中無休

○宿泊施設概要

シングル	0室
ダブル	31室
ツイン	114室
スイート	20室
和室	0室



45㎡以上の客室とスパ・フィットネス・プールも併設しており滞在中ご利用いただけます。(有料)

45㎡~1014㎡の大小11の会場があり  
全体会・分科会がスムーズに開催できます。

テラス付パーティ会場でガーデンでの  
レセプションパーティーも開催出来ます。

## ○会場利用料

会場名	2時間ごと	天井高 (m)	面積 (㎡)	収容人員 (人)				備考	
				スクール	シアター	立食	着席		
オーキッド	全日	430,000円	7	1014	600	1200	1000	450	分割可
パールオーキッド (分割)	全日	210,000円	7	460	250	450	400	150	オーキッド分割時
ローズオーキッド (分割)	全日	210,000円	7	442	250	450	400	150	オーキッド分割時
ル・ヴァンヴェール	全日	170,000円	3.7	322	150	280	150	110	テラス付
ライラック	全日	120,000円	3.2	228	130	250	130	96	
カトリア	全日	100,000円	3.2	209	110	220	110	64	分割可
ピオレ	全日	50,000円	3.2	99	50	110	45	32	カトリア分割時
ミモザ	全日	50,000円	3.2	110	50	110	45	32	カトリア分割時
ラベンダー	全日	80,000円	3.2	171	100	200	90	64	
レリア	全日	40,000円	3	72	40	100	40	32	
アイリス①~⑦	全日	21,000円	3	45	12	20	-	-	

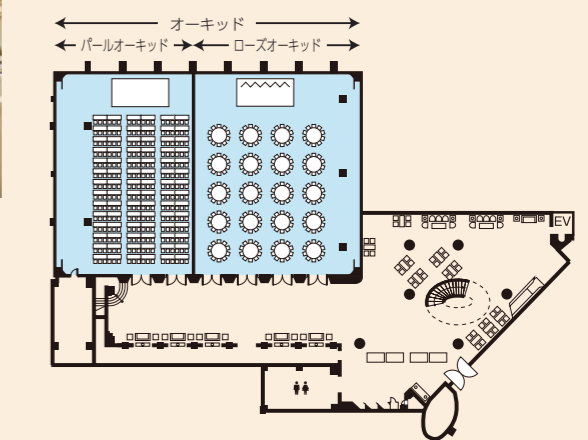
○その他の施設 (控室等): 9室 収容人数: 2~4名/室

## オーキッド (BF) <1,014㎡>



パールオーキッド

ローズオーキッド



[申込方法] 電話、FAX または メール [予約受付] 随時

# 10 琵琶湖グランドホテル・京近江

☎ 077-579-2111

## information



〒520-0101  
滋賀県大津市雄琴 6-5-1  
TEL : 077-579-2111 FAX : 077-579-2161  
E-mail: kikaku@kyooumi.jp  
URL : http://www.biwakogh.co.jp

○アクセス  
JR湖西線 おごと温泉駅下車送迎バス 5分  
JR湖西線 おごと温泉駅下車徒歩 20分  
名神高速道路京都東ICより 20分

○駐車場  
普通車：400台 大型車：50台

○基本利用時間 24時間 ○休館日 年中無休

○宿泊施設概要

シングル	0室
ダブル	0室
ツイン	0室
和室	184室



■ 最大 800 名まで収容可能です。

■ 会議・研修・式典・講演会等、目的に応じた会場をご用意いたします (全 18 会場)。

■ 設備が整う落ち着いた空間で、時間を最大限にご活用ください。

## ○会場利用料

会場名	半日	1日	天井高 (m)	面積 (m)	収容人員 (人)				備考
					スクール	シアター	立食	着席	
瑞祥	全日	200,000円	340,000円	5.5	702	480	800		3分割可
平安	全日	150,000円	250,000円	4.4	480	400	600		6分割可
京錦	全日	150,000円	250,000円	5.05	453	300	500		2分割可
琵琶湖	全日	50,000円	100,000円	2.85	131	80	150		
志賀	全日	35,000円	70,000円	3.05	86	50	100		
塩津	全日	50,000円	100,000円	3.35	156	100	180		2分割可
海津	全日	35,000円	70,000円	3.35	78	50	90		
今津	全日	50,000円	100,000円	3.35	156	100	180		2分割可
洛北	全日	50,000円	100,000円	2.97	107	70	120		
大原	全日	25,000円	50,000円	2.9	68	40	70		
鴨川	全日	25,000円	50,000円	2.7	53	30	60		
堀川	全日	25,000円	50,000円	2.7	53	30	60		



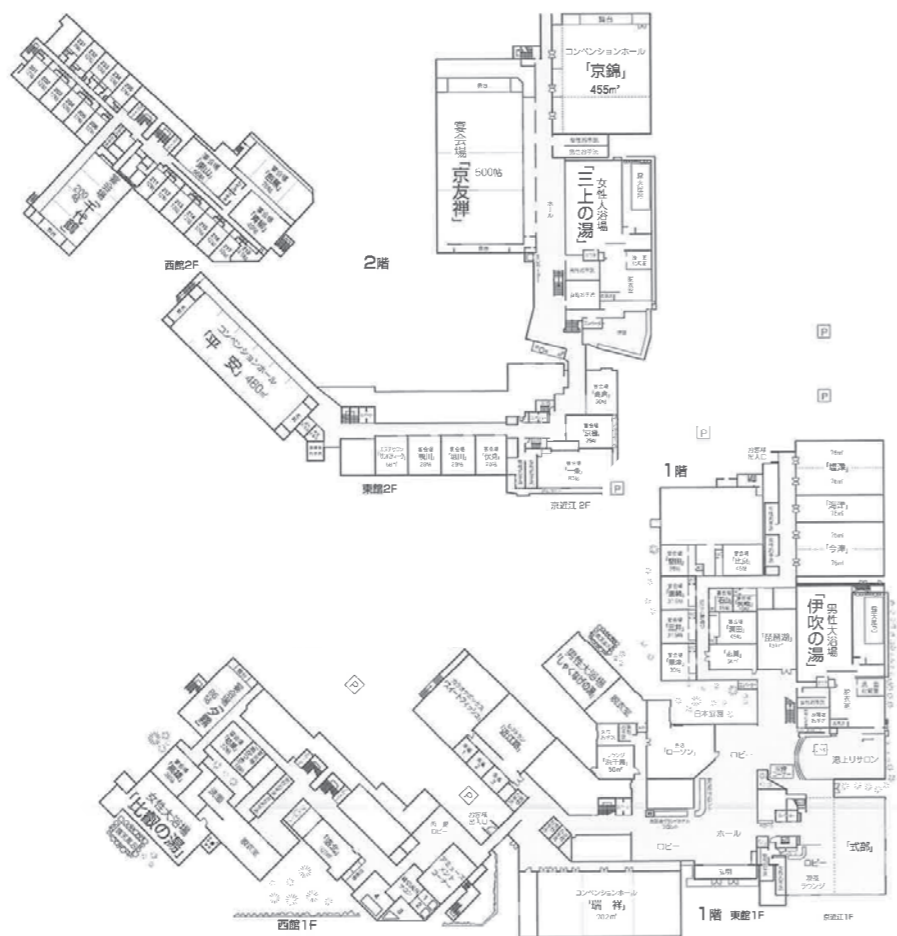
会議室 (瑞祥)



会議室 (塩津)



会議室 (海津)



[申込方法] 電話 [予約受付] 1年前から

# 11 里湯昔話 雄山荘

☎ 077-578-1144

## information



〒520-0101  
滋賀県大津市雄琴 1-9-28  
TEL : 077-578-1144 FAX : 077-579-4029  
E-mail: info@yuzanso.co.jp  
URL : http://www.yuzanso.co.jp

○アクセス  
JR湖西線 おごと温泉駅下車徒歩 15分、無料送迎あり  
名神高速道路京都東ICより 20分

○駐車場  
普通車：100台

○基本利用時間 15:00~10:00 ○休館日 不定休

○宿泊施設概要

シングル	10室
ダブル	0室
ツイン	4室
和室	96室



■ びわこを見下ろす高台に立つ眺望が自慢の宿です。



びわこ



露天

## ○会場利用料

会場名		午前		午後		天井高 (m)	面積 (m)	収容人員 (人)				備考
		9:00~12:00	12:00~17:00	9:00~12:00	12:00~17:00			スクール	シアター	立食	着席	
びわこ	平日	70,000円	100,000円			3	333	252				分割可
	土日祝	100,000円	150,000円									
展望	平日	70,000円	100,000円			3	305	204				分割可
	土日祝	100,000円	150,000円									
依の藤太	平日	70,000円	100,000円			3	31	80				
	土日祝	100,000円	150,000円									

※上記の金額は確定ではありません。(レイアウトによって料金が変わる場合があります。)

[申込方法] 電話 [予約受付] 宿泊日の1年前

# 12 びわ湖花街道

☎ 077-578-1075

## information



〒520-0101  
滋賀県大津市雄琴 1-1-3  
TEL : 077-578-1075 FAX : 077-578-1011  
E-mail: info@hanakaido.co.jp  
URL : http://www.hanakaido.co.jp

○アクセス  
JR湖西線 おごと温泉駅下車送迎バス 5分  
名神高速道路京都東ICより 20分

○駐車場  
普通車：46台 大型車：3台

○基本利用時間  
チェックイン 14:00 チェックアウト 11:00

○休館日  
年間計画を6月に決定するので、休館日を設定致します

○宿泊施設概要

シングル	0室	スイート	1室
ダブル	0室	和室	37室
ツイン	5室		



■ 3分割可能な会議室をご用意しております。お客様のニーズに合わせたレイアウトもご提案させていただきます。



開花亭

## ○会場利用料

会場名	全日	1時間あたり (12:00~16:30)	天井高 (m)	面積 (m)	収容人員 (人)				備考
					スクール	シアター	立食	着席	
開花亭	全日	15,000円	2.5	142	80			72	3分割可能

○その他の施設 (控室等) : 1室 収容人数 : 23名/室

[申込方法] 電話 [予約受付] 1年前

# 13 ピアザ淡海 ホテルピアザびわ湖 ☎ 077-527-6333

## information



〒520-0801  
滋賀県大津市におの浜 1-1-20 (ピアザ淡海内)  
TEL : 077-527-6333 FAX : 077-521-0521  
URL : <http://www.hotelpiazza.com/>

○アクセス  
JR琵琶湖線 大津駅下車京阪バス・近江バス 8分  
JR琵琶湖線 大津駅下車徒歩 20分  
JR琵琶湖線 膳所駅下車徒歩 12分  
京阪電車石坂本線 石坂駅下車徒歩 5分  
名神高速道路大津 IC より 7分

○駐車場  
普通車 : 「ピアザ淡海地下駐車場」77台 (\*身障者専用 2台)  
「滋賀県立芸術劇場びわ湖ホール」849台

○基本利用時間  
9:00 ~ 21:30 ○休館日  
12月28日、29日、30日

○宿泊施設概要

シングル	46室	スイート	0室
ダブル	0室	和室	6室
ツイン	16室	和洋室	2室



ピアザ淡海内にあるホテルです。  
県民交流センター内での各種催し開催の際のご宿泊、会議、お食事、ご宴会にご活用ください。

ピアザ淡海は会議施設、ホテルなどが併設された複合施設です。会議施設の詳細はP.12「滋賀県立県民交流センター」をご覧ください。



クリスタルルーム 和宴会場

## ○会場利用料

会場名	2時間まで	追加1時間ごと	天井高 (m)	面積 (m <sup>2</sup> )	収容人員 (人)				備考
					スクール	シアター	立食	着席	
クリスタルルーム	95,200円	47,600円	4.2	293	180	250	200	153	
クリスタルルーム (北 1/2室)	47,600円	23,800円	4.2	139	90	100	80	64	
クリスタルルーム (南 1/2室)	47,600円	23,800円	4.2	139	90	100	80	64	
比叡の間 (全室)	71,200円	35,600円	2.9	121畳					高膳 100名、座敷円卓 90名、分割可
伊吹の間 (全室)	23,600円	11,800円	2.6	36畳					高膳 24名、座敷角卓 20名、分割可

\*税サ込。営利用等、条件により基本使用料から増額、減額の場合あり。

【申込方法】 宿泊：電話またはインターネット予約 宴会：電話 【予約受付】 宿泊：1年前から (個人の場合は6ヶ月前から) / 宴会：1年前から

# 22 草津市立クレアホール ☎ 077-564-5815

## information



〒525-0059  
滋賀県草津市野路 6-15-11  
TEL : 077-564-5815 FAX : 077-564-5851  
E-mail : [info@creahall.net](mailto:info@creahall.net)  
URL : <http://www.creahall.net>

○アクセス  
JR琵琶湖線 南草津駅下車徒歩 10分  
新名神高速道路草津田上 IC より 10分

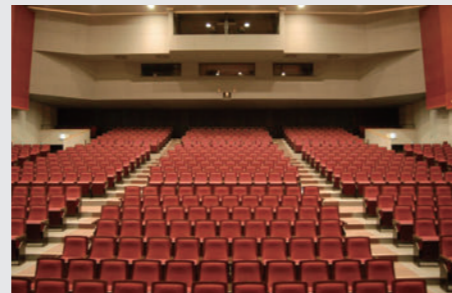
○駐車場  
普通車 : 161台

○基本利用時間  
9:00 ~ 21:30 (夜間のご利用がない場合は19:00まで)

○休館日  
毎週月曜日 (月曜日が祝日の場合はその翌日)、  
年末年始 (12/28 ~ 1/4)



客席は座席シートの幅が広く、  
ゆったりとお座りいただけます。  
(2015年改修済)



ホール

## ○会場利用料

会場名	午前			天井高 (m)	面積 (m <sup>2</sup> )	収容人員 (人)				備考
	9:00 ~ 12:00	13:00 ~ 17:00	18:00 ~ 21:30			スクール	シアター	立食	着席	
ホール	平日	18,900円	32,500円	7		737				内、補助席 63車いす 6席
	土日祝	28,300円	48,800円							
展示ホール	全日	7,400円	9,800円		324					作品展やセミナー等
リハーサル室	平日	4,300円	5,700円	4	141.8					正面鏡張り
	土日祝	6,500円	8,600円							
練習室1	全日	1,300円	1,700円		42					防音設備 ピアノ常設
練習室2	全日	1,300円	1,700円		42					防音設備、ピアノ常設
和室	全日	800円	1,100円		27					茶室使用の造り

○その他の施設 (控室等) : 3室 収容人数 : 18名/室

【申込方法】 ホール事務所へ直接お越しの上所定の申請用紙に必要事項を記入し使用料を添えてお申込みください。 【予約受付】 使用日の12か月前の属する月の1日 (練習室1・2、和室、展示ホールは6か月前から)

# 23 クサツエストピアホテル ☎ 077-566-3336

## information



〒525-0037  
滋賀県草津市西大路町 4-32  
TEL : 077-566-3336 FAX : 077-566-3345  
E-mail : お問い合わせフォームをご利用ください  
URL : <https://www.estopia.jp/>

○アクセス  
JR琵琶湖線 草津駅下車西口より徒歩 3分

○駐車場  
普通車 : 170台 大型車 : 3台

○基本利用時間  
9:00 ~ 21:00  
※21:00以降のご利用は、深夜割増料金を別途いただきます

○休館日  
年中無休

○宿泊施設概要

シングル	45室	スイート	1室
ダブル	0室	和室	0室
ツイン	25室		



世界料理オリンピックでメダルを受賞したシェフによる料理をお楽しみいただけます。

大中小と用途に合わせた様々な宴会場に加え、地上90mの高層階に宴会場2室あり、窓一面の風景・夜景を満喫していただけます。

JR草津駅から徒歩3分の好立地にあります。

## ○会場利用料

会場名	1時間あたり (~ 21:00)	1時間あたり (21:00 ~)	天井高 (m)	面積 (m <sup>2</sup> )	収容人員 (人)				備考
					スクール	シアター	立食	着席	
瑞祥の間	全日 80,000円	120,000円	5	485	300	600	300	310	
瑞祥の間 (1/2)	全日 40,000円	60,000円	5	221	120	250	100	120	2分割時
瑞光の間	全日 27,500円	41,250円	4.4	160	72	160	70	80	
慶雲の間	全日 15,000円	22,500円	2.5	80	36	70	40	50	
彩雲の間	全日 12,500円	18,750円	2.5	70	33	50	30	40	
東雲の間	全日 9,000円	13,500円	2.5	49	18	30		20	
アリエージュ	全日 25,000円	37,500円	160	2.5			70	72	
ラピス	全日 17,500円	26,250円	60	2.5			40	40	

\*税サ別 ○その他の施設 (控室等) : 2室 収容人数 : 5名/室



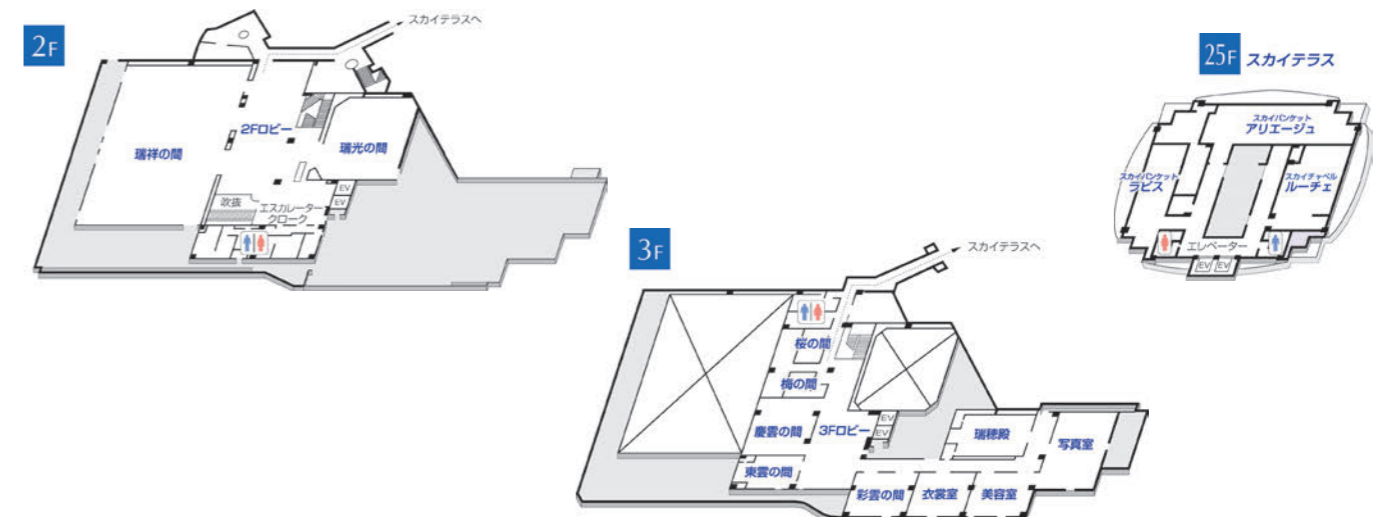
瑞祥の間 スクール形式



瑞祥の間 (1/2) ブッフェ形式



アリエージュ パーティスタイル



【申込方法】 電話、来館等 【予約受付】 随時 (受付時間 10:00 ~ 18:00)

## 24 ホテル ポストプラザ草津びわ湖

☎ 077-561-3311

### information



〒525-0037  
滋賀県草津市西大路町 1-27  
TEL : 077-561-3311 FAX : 077-561-3322  
E-mail : sales@hotel-bp.co.jp  
URL : http://www.hotel-bp.co.jp

○アクセス  
JR琵琶湖線 草津駅下車徒歩 30 秒  
名神高速道路栗東 IC より 15 分・新名神高速道路 草津田上 IC より 15 分

○駐車場  
普通車：200 台

○基本利用時間 9:00 ~ 21:00  
○休館日 年中無休

#### ○宿泊施設概要

シングル	52 室
ダブル	82 室
ツイン	81 室
スイート	1 室
和室	0 室



アメリカントラディショナルを基調としたそれぞれに個性あふれる大小6会場をご用意しております。

世界料理オリンピック金メダリストによるパーティー料理をお楽しみいただけます。

JR琵琶湖線草津駅前の好立地です。

### ○会場利用料

会場名	2時間ごと	天井高 (m)	面積 (m <sup>2</sup> )	収容人員 (人)				備考	
				スクール	シアター	立食	着席		
ケネディルーム	全日	120,000円	5	357.2	180	374	250	200	分割可
リンカーンボールルーム	全日	80,000円	5	259.9	132	254	160	140	分割可
スカーレットルーム	全日	32,000円	2.6	99.2	51	82	60	50	分割不可
クロケットルーム	全日	32,000円	2.6	99.2	51	82	60	50	分割不可
マディソンルーム	全日	26,000円	2.8	74.2	30	61	35	30	分割不可

※税別 ○その他の施設 (控室等) : 1 室 収容人数 : 16 名/室



ワシントンルーム



ケネディルーム



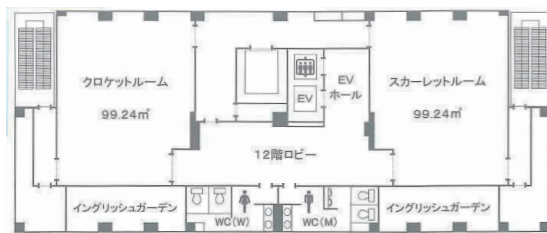
リンカーンボールルーム



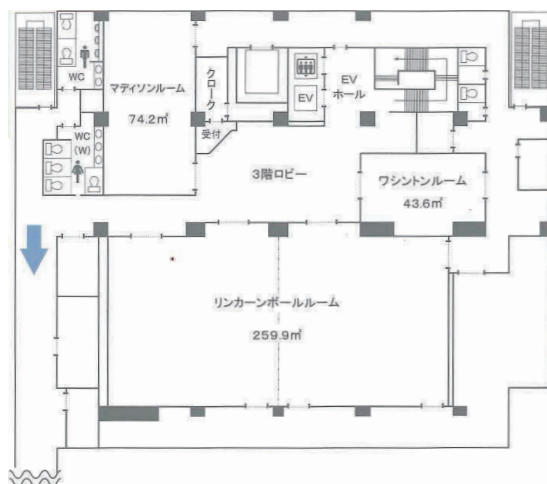
レストラン リバティ



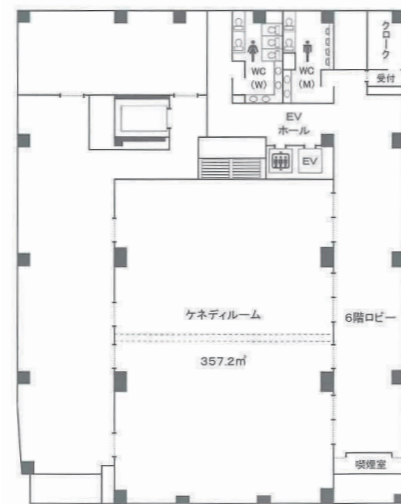
JFK ラウンジ



ノースウイング 12階  
スカイバンケット



ノースウイング 3階  
宴会場



サウスウイング 6階 宴会場

【申込方法】電話 【予約受付】1年前

## 25 野洲文化ホール

☎ 077-587-1950

### information



〒520-2331  
滋賀県野洲市小篠原 2142  
TEL : 077-587-1950 FAX : 077-586-1563  
E-mail : bunka@city.yasu.lg.jp  
URL : http://www.yasu-bs.jp/

○アクセス  
JR琵琶湖線 野洲駅下車徒歩 3 分

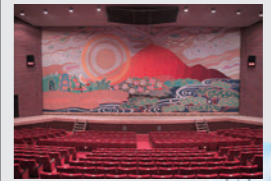
○駐車場  
普通車：90 台

○基本利用時間  
9:00 ~ 17:00

○休館日  
月曜日 (祝日の月曜日は開館・12/28 ~ 1/4・その他臨時休館あり)



JR琵琶湖線野洲駅から徒歩3分の場所にあり、立地に恵まれています。



大ホール客席



外観

### ○会場利用料

会場名	午前 9:00 ~ 12:00 午後 13:00 ~ 17:00 夜間 18:00 ~ 21:00	天井高 (m)	面積 (m <sup>2</sup> )	収容人員 (人)				備考
				スクール	シアター	立食	着席	
大ホール	平日・土 15,000円 日祝 20,000円	8		1,000			分割不可 固定イス	
小ホール	平日・土 2,500円 日祝 3,000円	3	88	100			分割不可 可動イス 常時はイス設置なし	
野洲文化小劇場	平日・土 3,000円 日祝 4,000円	4.5	238	300			分割不可 可動イス 常時は 252 台設置	

※入場料徴収時、加算有

【申込方法】窓口にて使用料を添えて、申請してください。

【予約受付】大ホール、野洲文化小劇場は 11 ヶ月前の第 1 営業日から 20 日前まで。小ホールは 2 月前の第 1 営業日から 20 日前まで。

## 26 栗東芸術文化会館さくら

☎ 077-551-1455

### information



〒520-3031  
滋賀県栗東市糺 2-1-28  
TEL : 077-551-1455 FAX : 077-551-2272  
URL : http://www.sakira-ritto.net/

○アクセス  
JR琵琶湖線 栗東駅下車東口より徒歩 5 分  
名神高速道路栗東 IC より 10 分

○駐車場  
普通車：1,102 台 (内、身障者専用 21 台)  
駐車場管理：栗東都市整備株式会社 TEL : 077-554-1919

○基本利用時間  
午前 9:00 ~ 12:00、午後 13:00 ~ 17:00、  
夜間 18:00 ~ 22:00  
(アトリウムは 8:30 より入館可)

○休館日  
毎週月曜日 (月曜日が祝日にあたる時は開館)  
年末年始 (12/29 ~ 1/3)



JR栗東駅から徒歩でアクセス可能な水や緑と親しむ芸術文化の拠点です。大ホールの音響反射板を収納するとガラス越しに、カスケード(滝)や樹木が広がります。



大ホール



中ホール

### ○会場利用料

会場名	午前 9:00 ~ 12:00 午後 13:00 ~ 17:00 夜間 18:00 ~ 22:00	午前・午後区分 9:00 ~ 17:00	午後・夜間区分 13:00 ~ 22:00	全区分 9:00 ~ 22:00	収容人員 (人)	シアター	備考	
								大ホール
中ホール	平日 9,600円 土日祝 12,000円	16,000円 20,000円	19,200円 25,000円	23,000円 28,800円	31,600円 40,500円	38,000円 48,400円	406	車イス席、ボックス席、可動席有
小ホール	平日 4,800円 土日祝 6,000円	8,000円 10,000円	9,600円 12,500円	11,500円 14,400円	15,800円 20,200円	19,000円 24,200円	149	ロールバック席利用時席数 (不使用時フリースペース利用可)

○その他の施設：楽屋 1 ~ 9、楽屋事務室 1、2、練習室 1 ~ 4、スタジオ、展示室、研修室、和室 (収容人数: 5 ~ 70 名/室)、シンボル広場 収容人数: 5 ~ 70 名/室

【申込方法】直接ご来館のうえ、所定の利用許可申請用紙をご提出ください。受付期間はご利用申請者の地域・区分によって変動します。

【予約受付】利用団体によって異なります。詳しくは HP を参照してください。

## 27 守山市市民文化会館（守山市民ホール） ☎ 077-583-2532

### information



〒524-0051  
滋賀県守山市三宅町 125  
TEL : 077-583-2532 FAX : 077-583-3189  
URL : <http://www.moriyamabuntai.com/wp/>

- アクセス  
JR琵琶湖線 守山駅下車路線バス7～15分又は、徒歩 30分  
名神高速道路栗東 IC より 20分
- 駐車場  
普通車：837台（周辺施設と共有）
- 基本利用時間  
9：00～17：00（利用申請により 21：30迄）
- 休館日  
火曜日および祝日の翌日



1,300席を有する大ホールとフルフラットでの利用が可能な小ホールがあります。



大ホール客席

### ○会場利用料

会場名	平日	時間			天井高 (m)	面積 (m <sup>2</sup> )	収容人員 (人)				備考	
		午前 9:00 12:00	午後 13:00 17:00	夜間 18:00 21:30			スクール	シアター	立食	着席		
大ホール	平日	33,200円	46,500円	66,500円							1300	有料公演時、入場料金に応じて割増有り
	土日祝	49,800円	69,750円	99,750円								
小ホール	平日	6,600円	8,800円	13,200円	5.9	253					300	有料公演時、入場料金に応じて割増有り
	土日祝	9,900円	13,200円	19,800円								
展示室	平日	3,800円	5,100円	6,300円	3.9	201						企業利用や入場料・資料代金等集める場合100%加算
	土日祝	5,700円	7,650円	9,450円								

\*平成29年7月1日からの使用料。※冷暖房利用に関しては、上記利用料金の30%が別途必要です。 ○その他の施設（控室等）：9室 収容人数：8～135名/室

【申込方法】 窓口（電話での予約不可）

【予約受付】 大ホール・小ホール・展示室は1年前の1日、それ以外の諸室は6ヶ月前の1日。（1日が休館日の場合翌営業日）

## 28 セトレマリーナびわ湖 ☎ 077-585-1125

### information

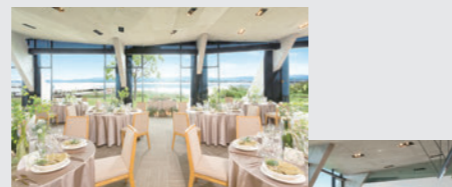


〒524-0102  
滋賀県守山市水保町 1380-1  
TEL : 077-585-1125 FAX : 077-585-1195  
E-mail : [setre-marina@hol-onic.co.jp](mailto:setre-marina@hol-onic.co.jp)  
URL : <http://hotelsetre-biwako.com/>

- アクセス  
JR湖西線 堅田駅下車バスで10分  
名神高速道路京都東 IC～湖西道路真野 ICより15分
- 駐車場  
普通車：80台 大型車：50台
- 基本利用時間  
9：00～21：00
- 休館日  
毎火曜日定休
- 宿泊施設概要

	シングル	ツイン	14室
ダブル	0室	和室	0室

180°パノラマのびわ湖ビューをお楽しみいただけます。



バンケット (最大着席110名)



レストラン (最大着席40名)

### ○会場利用料

会場名	1時間あたり	天井高 (m)	面積 (m <sup>2</sup> )	収容人員 (人)				備考
				スクール	シアター	立食	着席	
レストラン	全日	20,000円	4			50	30	
バンケット	全日	30,000円	4			150	100	

○その他の施設（控室等）：4室 収容人数：30名、更衣室（男女）収容人数：5名/室

【申込方法】 電話またはメール 【予約受付】 随時

## 31 甲賀市あいこうか市民ホール ☎ 0748-62-2626

### information



〒528-0005  
滋賀県甲賀市水口町水口 5633  
TEL : 0748-62-2626 FAX : 0748-62-2625

- アクセス  
近江鉄道本線 水口城南駅下車徒歩2分  
新名神高速道路甲南 IC より 15分
- 駐車場  
普通車：120台（共用）
- 基本利用時間  
9：00～22：00  
（受付時間 9：00～17：00）
- 休館日  
月曜日、年末年始（12/29～1/3）



新名神高速道路甲南 IC から近くアクセス良好です。



ホール

### ○会場利用料

会場名	平日	時間			天井高 (m)	面積 (m <sup>2</sup> )	収容人員 (人)				備考	
		午前 9:00 12:00	午後 13:00 17:00	夜間 18:00 22:00			スクール	シアター	立食	着席		
ホール	平日	12,000円	24,000円	32,000円	7	655		808				補助席含む
	土日祝	18,000円	36,000円	48,000円								
練習室 1	平日	1,100円	1,300円	1,300円		37						
	土日祝	1,300円	1,500円	1,500円								
練習室 2	平日	1,600円	2,000円	2,000円		46						
	土日祝	2,000円	2,300円	2,300円								
練習室 3	平日	2,700円	3,500円	3,500円		106						
	土日祝	2,900円	3,700円	3,700円								
和室	平日	1,600円	2,000円	2,000円		10畳・8畳						
	土日祝	2,000円	2,300円	2,300円								
展示室 (全室)	平日	4,500円	5,500円			260						
	土日祝	5,500円	6,500円									
展示室 (1/2 使用)	平日	2,700円	3,300円									
	土日祝	3,300円	3,900円									

○その他の施設（控室等）：4室

【申込方法】 窓口 【予約受付】 ホール：12か月前～10日前、展示室：6か月前～10日前、その他：3ヶ月前～10日前

## 32 近江八幡市文化会館 ☎ 0748-33-8111

### information

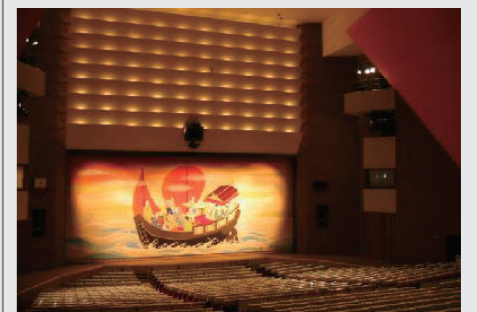


〒523-0892  
滋賀県近江八幡市出町 366  
TEL : 0748-33-8111 FAX : 0748-33-8112

- アクセス  
JR琵琶湖線または近江鉄道 近江八幡駅下車徒歩10分  
名神高速道路電王 ICより20分又は、八日市 ICより40分
- 駐車場  
普通車：25台
- 基本利用時間  
9：00～21：00
- 休館日  
毎週火曜日及び第2月曜日（祝日を除く）・祝日の翌日  
・年末年始（12/28～1/4）



最寄駅から徒歩圏内の立地で市内の観光地にも近く、好アクセスです。



大ホール

### ○会場利用料

会場名	平日	時間			天井高 (m)	面積 (m <sup>2</sup> )	収容人員 (人)				備考	
		午前 9:00 12:00	午後 13:00 16:30	夜間 18:00 21:00			スクール	シアター	立食	着席		
大ホール	平日	19,540円	33,940円	48,340円	7	1,019						1,130
	土日祝	25,710円	44,220円	62,740円								
小ホール	平日	5,140円	7,200円	10,280円	4.2	200						300
	土日祝	7,200円	9,250円	13,370円								

○その他の施設（控室等）：12室 収容人数：6～78名/室

【申込方法】 所定の使用申請書に記入し、会館事務所へご提出ください。  
【予約受付】 休館日を除き、8：30～17：15まで受付いたします。

### 33 ひこね市文化プラザ

☎ 0749-26-8601

#### information

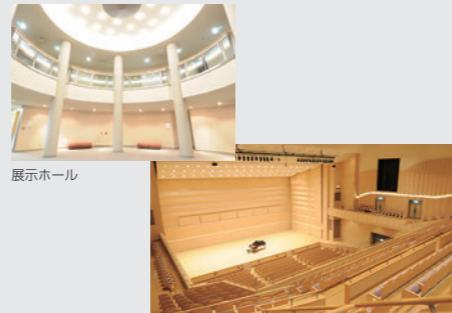


〒522-0055  
滋賀県彦根市野瀬町 187-4  
TEL : 0749-26-8601 FAX : 0749-26-8602  
URL : <http://www.bunpla.jp/>

- アクセス  
JR琵琶湖線 彦根駅下車湖国バス三津屋線三津屋行き  
(開出今経由) 文化プラザ口下車徒歩 4 分  
名神高速道路彦根 IC より 15 分
- 駐車場  
普通車 : 約 800 台
- 基本利用時間  
9 : 00 ~ 22 : 00
- 休館日  
毎週月曜日 (月曜日が祝日にあたるときは、その翌日)、  
年末年始 (12/29 ~ 1/3)



ホール、小施設、展示ホール等様々な  
ご利用シーンに対応可能です。



展示ホール



グランドホール

#### ○会場利用料

会場名		午前			午後			面積 (m <sup>2</sup> )	収容人員(人) シアター	備考
		9:00 12:00	13:00 17:00	夜間 18:00 22:00	午前午後 9:00 13:00 17:00	午後夜間 13:00 17:00 22:00	全日 9:00 22:00			
グランドホール	平日	24,680円	42,170円	54,510円	60,680円	87,420円	110,050円	1,480	車椅子席、移動席、親子室有り	
	土日祝	31,880円	54,510円	70,970円	79,200円	114,170円	142,970円			
エコーホール	平日	6,170円	11,310円	14,400円	15,420円	23,650円	28,800円	346	移動席、親子室有り	
	土日祝	8,220円	14,400円	18,510円	20,570円	30,850円	37,020円			
メッセホール	平日	5,960円	9,460円	12,650円	14,190円	20,160円	26,020円	270	全席移動席	
	土日祝	7,200円	10,280円	14,400円	16,450円	22,620円	29,820円			

○その他の施設：研修室 3 室 収容人数：24 ~ 54 名/室、リハーサル室 2 室、特別会議室、視聴覚室、展示ロビー、楽屋 10 室

【申込方法】電話にて仮申込後、使用許可申請書をご提出ください。 【予約受付】ホールは 1 年前、小施設は 6 ヶ月前から

### 34 彦根ビューホテル

☎ 0749-26-1111

#### information



〒522-0002  
滋賀県彦根市松原町網代口 1435-91  
TEL : 0749-26-1111 FAX : 0749-23-6002  
E-mail: [front\\_830criax.co.jp](mailto:front_830criax.co.jp)  
URL : [http://www.itohenhotel.com/search\\_hotel/](http://www.itohenhotel.com/search_hotel/)

- アクセス  
JR琵琶湖線 彦根駅下車無料シャトルバス 10 分  
(前日までに要予約)
  - 駐車場  
普通車 : 200 台
  - 宿泊施設概要
- |      |      |
|------|------|
| シングル | 0 室  |
| ダブル  | 0 室  |
| ツイン  | 64 室 |
| フォース | 8 室  |
| トリプル | 8 室  |
| 和室   | 0 室  |
| コテージ | 20 室 |



市内有数の規模を誇るコンベンション  
ホールは、びわ湖一望の好ロケーション。  
大小セミナー・展示会等にぜひご利用  
下さいませ。



レイクビューホール

窓からはびわ湖を一望

#### ○会場利用料

会場名		2 時間まで	追加 1 時間ごと	天井高 (m)	面積 (m <sup>2</sup> )	収容人員 (人)				備考
						スクール	シアター	立食	着席	
レイクビューホール (全)	全日	300,000円	150,000円	909	600	840	600	480		
レイクビューホール (①+②)	全日	250,000円	125,000円	750	480	640	500	430		
レイクビューホール (①)	全日	150,000円	75,000円	454	260	360	300	240		
レイクビューホール (②)	全日	100,000円	50,000円	303	140	260	210	140		
レイクビューホール (③)	全日	50,000円	25,000円	159	80	120	100	80		
ゴールドホール全	全日	120,000円	60,000円	360	190	360	250	140		
ゴールドホール (1 室)	全日	30,000円	15,000円	90	45	70	50	30		
ゴールドホール (2 室)	全日	60,000円	30,000円	180	80	180	120	70		
ゴールドホール (3 室)	全日	90,000円	45,000円	270	130	250	180	120		

【申込方法】電話 【予約受付】随時

### 35 長浜ロイヤルホテル

☎ 0749-64-2000

#### information



〒526-0066  
滋賀県長浜市大島町 38  
TEL : 0749-64-2000 FAX : 0749-64-2005  
E-mail: [nagahama@daiwaresort.co.jp](mailto:nagahama@daiwaresort.co.jp)  
URL : <http://daiwaresort.jp/nagahama/>

- アクセス  
JR北陸本線 長浜駅下車西口より徒歩 10 分  
※送迎定時バス有り  
北陸自動車道長浜 IC より 10 分
- 駐車場  
普通車 : 150 台 大型車 : 50 台
- 基本利用時間  
7 : 00 ~ 22 : 00
- 休館日  
お問い合わせください。



○宿泊施設概要	
シングル	48 室
ダブル	2 室
ツイン	217 室
スイート	14 室
和室	87 室
和洋室	1 室

JR米原駅 (新幹線) より車で約 15 分。  
全国大会等に便利な湖北エリア最大床  
面積のコンベンションホールを有します。



ロイヤルホール



グランドホール

#### ○会場利用料

会場名		1 時間あたり	天井高 (m)	面積 (m <sup>2</sup> )	収容人員 (人)				備考
					スクール	シアター	立食	着席	
ロイヤルホール (全室)	全日	222,800円	4.5	932	576	800	1,000	500	会議・研修・婚礼・展示
ロイヤルホール (2/3)	全日	148,500円	4.5	627	273	500	600	300	
ロイヤルホール (1/3)	全日	74,300円	4.5	269	132	400	250	150	
グランドホール (全室)	全日	89,100円	3	359	156	400	300	250	
グランドホール (2/3)	全日	59,400円	3	248	96	200	150	160	
グランドホール (1/2)	全日	29,700円	3	111	54	90	50	80	

○その他の施設 (控室等) : 5 室 収容人数 : 15 ~ 70 名/室

【申込方法】0749-65-1200 販売担当 【予約受付】12 ヶ月前の日

### 36 北ビワコホテル グラツィエ

☎ 0749-62-7777

#### information



〒526-0067  
滋賀県長浜市港町 4-17  
TEL : 0749-62-7777 FAX : 0749-62-2553  
E-mail: [info@k-grazie.co.jp](mailto:info@k-grazie.co.jp)  
URL : <http://www.k-grazie.co.jp/>

- アクセス  
JR北陸本線 長浜駅下車西口より徒歩 7 分  
北陸自動車道長浜 IC より 10 分
- 駐車場  
普通車 : 100 台 大型車 : 5 台
- 基本利用時間  
24 時間
- 休館日  
年中無休



○宿泊施設概要	
シングル	38 室
ダブル	7 室
ツイン	24 室
スイート	6 室
和室	7 室

大小合わせた豊富なバンケットホール  
を所有し、VIP 対応会議や少人数の会  
議・研修会まで対応可能です。



アリーナ



オペラ

#### ○会場利用料

会場名		基本 2 時間	追加 1 時間ごと	8 時間超最大	天井高 (m)	面積 (m <sup>2</sup> )	収容人員 (人)				備考
							スクール	シアター	立食	着席	
アリーナ	全日	270,000円	54,000円	432,000円	6.5	700	400	600	600	350	2 分割、3 分割可能
オペラ	全日	108,000円	21,600円	162,000円	3	120	30	80	70	50	
シェーナ	全日	216,000円	43,200円	324,000円	6.5	430	130	280	280	180	
八雲					3	150				70	和宴会場、会場使用料設定なしお料理代金のみ
ルナ・ステラ	全日	32,400円	16,200円	86,400円	3	36	15	20			小会議室

○その他の施設 (控室等) : 5 室 収容人数 : 4 ~ 6 名/室

【申込方法】ご来館、電話、インターネットまたはメール 【予約受付】随時

## 37 滋賀県立文化産業交流会館

☎ 0749-52-5111

### information



〒521-0016  
滋賀県米原市下多良 2-137  
TEL : 0749-52-5111 FAX : 0749-52-5119  
E-mail: bunsan@shiga-bunshin.or.jp  
URL : http://www.shiga-bunshin.or.jp/bunsan/

#### ○アクセス

JR新幹線・琵琶湖線 米原駅下車西口より徒歩 7 分  
北陸自動車道米原 IC より 10 分

#### ○駐車場

普通車：220 台

#### ○基本利用時間

(平 日) 8:30 ~ 20:00  
(土 日 祝) 8:30 ~ 17:00

#### ○休館日

毎週月曜日 (ただし、月曜日が休日の場合はその翌日  
以降の休日でない日)・年末年始 (12/29 ~ 1/3)



2,000名利用可能なイベントホールは  
フラットなフロアとしても多目的にご  
利用頂けます。



イベントホール 小劇場

### ○会場利用料

会場名		時間					天井高 (m)	面積 (㎡)	収容人員 (人)				備考
		午前 8:30 12:30	午後 13:00 17:00	夜間 17:30 21:30	午後・夜間 13:00 21:30	全日 8:30 21:30			スクール	シアター	立食	着席	
イベントホール	平日	44,550円	78,150円	94,650円	154,050円	198,600円	1,396	1,396	2,000				都度設営・復旧
	土日祝	66,825円	117,225円	141,975円	231,075円	297,900円							
小劇場	平日	10,950円	15,900円	22,350円	33,300円	44,250円	246	246	203				イス固定、飲食不可
	土日祝	16,425円	23,850円	33,525円	49,950円	66,375円							
練習室 1	平日	11,130円	11,130円	11,130円	20,415円	31,545円	184	184	100				都度設営・復旧
	土日祝	11,130円	11,130円	11,130円	20,415円	31,545円							
練習室 2	平日	6,675円	6,675円	6,675円	10,950円	17,625円	119	119	50				都度設営・復旧
	土日祝	6,675円	6,675円	6,675円	10,950円	17,625円							

※県外の方のご利用の場合 (入場料を徴収しない場合) ○その他の施設: 会議室 5 室 収容人数: 6 ~ 120 名/室、控室等 7 室 収容人数: 2 ~ 12 名/室

【申込方法】 ご来館 (電話による仮予約可) のうえ、所定の使用承認申請書に必要事項を記入しご提出ください。

【予約受付】 イベントホール: 使用日の属する月の 1 年前の月の初日 小劇場・練習室: 使用日の属する月の 6 ヶ月前の月の初日 会議室: 使用日の属する月の 3 ヶ月前の月の初日

## 41 高島市民会館

☎ 0740-22-1764

### information



〒520-1622  
滋賀県高島市今津町中沼 1-3-1  
TEL : 0740-22-1764 FAX : 0740-22-1845  
E-mail: bungei@city.takashima.lg.jp  
URL : http://www.city.takashima.lg.jp/www/contents/1135589268407/

#### ○アクセス

JR湖西線 近江今津駅下車徒歩 3 分

#### ○駐車場

普通車：80 台

#### ○基本利用時間

9:00 ~ 22:00 (窓口業務は 9:00 ~ 17:00)

#### ○休館日

月曜日 (祝日の場合、その翌日)、  
年末年始 (12/29 ~ 1/3)



1,024席を有する、市内最大のホール  
です。



大ホール

### ○会場利用料

会場名		時間			午前午後を通じた場合		午後夜間を通じた場合		全日
		9:00 12:00	13:00 17:00	18:00 22:00	9:00 17:00	13:00 22:00	13:00 22:00	17:00 22:00	
大ホール (楽屋含む)	平日	20,400円	27,200円	27,200円	54,400円	61,200円	61,200円	88,400円	
	土日祝	26,400円	35,200円	35,200円	70,400円	79,200円	79,200円	114,400円	

※使用者が次のことに該当するときは、上記の使用料の 5 割に相当する額をそれぞれ加算します。  
①使用者の住所 (法人または事業所にあつては所在地) が市外であるとき。  
②入場料その他これに類するもの (以下「入場料等」という。) について、1 人当たり 2,000 円以上徴収するとき (この場合において、額の異なる 2 種以上の入場料等を徴収するときは、その最高額を入場料等とみなします。)

【申込方法】 1 ヶ月前までに使用申請書をご提出ください。 【予約受付】 利用日の 6 ヶ月前の月の初開館日

## 42 びわ湖畔のリゾート・政府登録旅館 白浜荘 ☎ 0740-32-0451

### information



〒520-1223  
滋賀県高島市安曇川町近江白浜  
TEL : 0740-32-0451 FAX : 0740-32-0411  
E-mail: tame-m@mx.biwa.ne.jp  
URL : http://www.shirahamaso.co.jp

#### ○アクセス

JR湖西線 近江高島駅下車無料送迎バス 5 分  
名神高速道路京都東 IC より 50 分

#### ○駐車場

普通車：70 台 大型車：10 台

#### ○基本利用時間

8:00 ~ 24:00 年中無休

#### ○宿泊施設概要

シングル	2 室
ダブル	0 室
ツイン	2 室
和室	49 室



びわ湖畔に立地し、松林の砂浜が  
目の前に広がります。



コンベンションホール

### ○会場利用料

会場名		時間			天井高 (m)	面積 (㎡)	収容人員 (人)				備考	
		午前 8:00 12:00	午後 13:00 17:00	夜間 18:00 22:00			スクール	シアター	立食	着席		
コンベンションホール	全日	17,600円	17,600円	17,600円	3.8	250	200					4 分割可
白鬚ホール	全日	6,600円	6,600円	6,600円	2.4	60					60	分割不可
和室	全日					150						

【申込方法】 電話 【予約受付】 随時

## 43 今津サンブリッジホテル ☎ 0740-22-6666

### information



〒520-1621  
滋賀県高島市今津町今津 1689-2  
TEL : 0740-22-6666 FAX : 0740-22-6465  
E-mail: sun-info@sunbridge-hotel.co.jp  
URL : http://www.sunbridge-hotel.co.jp

#### ○アクセス

JR湖西線 近江今津駅下車徒歩 15 分  
名神高速道路京都東 IC より 70 分

#### ○駐車場

普通車：70 台 大型車：5 台

#### ○基本利用時間

8:00 ~ 24:00 年中無休

#### ○宿泊施設概要

シングル	12 室
ダブル	5 室
ツイン	33 室
和室	2 室
和洋室	2 室



湖西エリア随一500名収容の大ホール  
と中小多様な会議・宴会場を完備して  
います。



サンブリッジホール

### ○会場利用料

会場名		2 時間ごと	天井高 (m)	面積 (㎡)	収容人員 (人)				備考
					スクール	シアター	立食	着席	
サンブリッジホール	全日	180,000円	4.2	530	200	500	500	300	2 分割可
HAVEN	全日	90,000円	2.2	180	60	80	100	80	
箱館	全日	40,000円	2.5	115	40	60	60	40	4 分割可
淡海	全日	60,000円	2.4	160	60	80	100	80	和式 / 3 分割可
サファイア	全日	18,000円	2.5	40	20	30			

※税別。利用内容により基本室料から減額、増額の場合あり。 ○その他の施設 (控室等) : 1 室 収容人数: 6 名/室

【申込方法】 電話、FAX またはメール 【予約受付】 3 年前

# 14 琵琶湖汽船

☎ 077-524-1919

## information



〒520-0047  
滋賀県大津市浜大津 5-1-1  
TEL : 077-524-1919 FAX : 077-524-7896  
URL : <http://www.biwakokisen.co.jp/>

○アクセス  
京阪電車石山坂本線 浜大津駅下車徒歩3分  
名神高速道路大津ICより15分

○駐車場  
普通車：専用駐車場なし（有料）  
大型車：有料駐車場 14台

○基本利用時間 9:00～21:00  
○休館日 年中無休

○ピアンカの他にもミシガンのご利用も可能です。  
※定期便の運航日、時間以外のご案内となります。  
利用料等詳細はお問合せください。



ピアンカ、ミシガン共に1隻チャーターなので、発着時間を自由に設定することができます。  
総会とパーティーの両方を船の中で行うことができます。  
船ならではの優雅さを体感していただけます。オプションで打ち上げ花火も可能です。



ミシガン

## ○会場利用料

会場名	9:00 17:00	17:00 21:00	備考
ピアンカチャーター料	平日 550,000円 土日祝 600,000円	600,000円 650,000円	乗船のみの参考価格となります。時期により変動します。
パーティープラン (一人単価)	平日 8,230円 土日祝 9,260円	9,260円 10,290円	乗船料 + ブッフェ料理 (60名以上、2時間)。アルコールは別途料金が必要です。

## ○施設概要

会場名	天井高 (m)	面積 (㎡)	収容人員 (人)				備考
			スクール	シアター	立食	着席	
クラウド (3F 前方)	2	95.15		150			
クラウド (3F 後方)	2	66.58				50	食事会場
ホライズン (2F 前方)	2	109.85				70	食事会場
サンライズ (2F 後方)	2	66.69				40	食事会場

○その他の施設 (控室等) : 2室 収容人数 : 7名/室  
※すべてのフロアーをパーティー会場にした場合、最大240名まで対応出来ます。



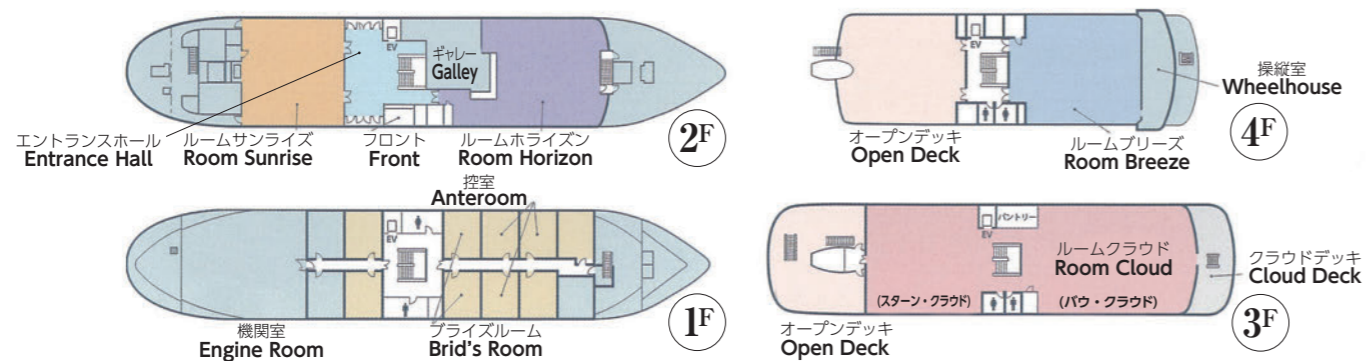
ピアンカ3Fシアター



3F円卓



ブッフェ



# 15 柳が崎湖畔公園 びわ湖大津館

☎ 077-511-4187

## information



〒520-0022  
滋賀県大津市柳が崎 5-35  
TEL : 077-511-4187 FAX : 077-511-3228  
URL : <http://www.biwako-otsukan.jp/>

○アクセス  
JR湖西線 大津駅下車徒歩15分  
名神高速道路大津ICより15分

○駐車場  
普通車：170台 大型バス：7台

○基本利用時間  
9:00～22:00

○休館日  
無休 但し年数回、施設点検の為に臨時休館有



昭和初期にホテルとして建築された建物で大津市指定有形文化財に指定されています。隣接地には県下最大級のローズガーデンや遊覧船乗り場もあります。



多目的ホール「桃山」  
(スクール形式)

宴会形式

## ○会場利用料

会場名	1時間あたり	天井高 (m)	面積 (㎡)	収容人員 (人)				備考
				スクール	シアター	立食	着席	
多目的ホール「桃山」	市内	2,430円	5	165	100	150	120	営利目的の場合は、利用料金が3倍になります 利用は22:00迄 / 撤収後片付け時間含む 当館にて会場設営を行う場合は、設営費が別途必要です ○その他の施設 (控室等) : 14室 収容人数 : 8～20名/室
	県内	3,640円						
	県外	4,860円						

【申込方法】 電話受付後、利用申請書を直接ご提出ください。 【予約受付】 利用希望日の4ヶ月前より受付

# 16 大津市旧大津公会堂

☎ 077-522-8220

## information



〒520-0047  
滋賀県大津市浜大津 1-4-1  
TEL : 077-522-8220 FAX : 077-514-7690  
E-mail : [info@machidukuri-otsu.jp](mailto:info@machidukuri-otsu.jp)  
URL : <http://www.machidukuri-otsu.jp>

○アクセス  
京阪電車石山坂本線 浜大津駅下車徒歩3分  
JR琵琶湖線 大津駅下車徒歩15分

○駐車場  
普通車：貸室1部屋につき1台

○基本利用時間  
9:00～22:00

○休館日  
年末年始 (12/29～1/3)



昭和9年に建設された当時の洋館の雰囲気がそのまま残されています。



大ホール

## ○会場利用料

会場名	1時間あたり	天井高 (m)	面積 (㎡)	収容人員 (人)				備考
				スクール	シアター	立食	着席	
大ホール	全日	1,575円	258		100	200	84	全室、入場料3,500円以上徴収する場合は割増あり。
多目的室	全日	510円						
会議室①	全日	210円						
会議室②	全日	210円						

【申込方法】 管理事務所にて利用料金を添えて施設使用許可申請書を記入し、ご提出ください。  
【予約受付】 利用しようとする日の属する月の6か月前の月の初日 (1月のみ4日)



## 17 比叡山延暦寺

☎ 077-511-1530 (びわこビジターズビューロー)

### information



©Biwako Visitors Bureau

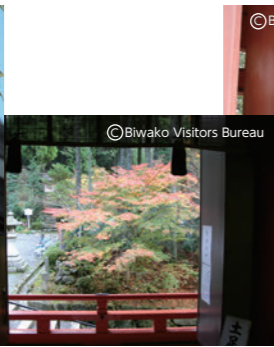
〒520-0116  
滋賀県大津市坂本町 4220  
URL : <http://www.hieizan.or.jp/>

- アクセス  
坂本ケーブル延暦寺駅下車東塔地域徒歩 8 分
- 駐車場  
普通車：425 台 大型車：100 台
- 巡拝時間  
8：30～16：30 (西塔・横川地域 9：00～16：00)
- ご利用について  
一般参拝終了後、一部野外スペースにて対応可 (要相談)

※ご利用の際には、びわこビジターズビューローにご相談ください。



ユネスコ世界文化遺産に登録され、日本の歴史を見守り続けた比叡山延暦寺にて開催するイベントは、参加者にとって特別な体験となります。京都と滋賀の県境にあり、東には琵琶湖を眼下に望み、西には京都の町並を一望できる景勝の地です。ケーブルやドライブウェイも完備し、諸堂拝観はもとより、自然散策や史蹟探訪にと気軽に親しんでいただくことができます。



## 18 延暦寺会館

☎ 077-579-4180

### information



〒520-0116  
滋賀県大津市坂本町 4220  
TEL : 077-579-4180 FAX : 077-579-5053  
E-mail: [res\\_form@syukubo.jp](mailto:res_form@syukubo.jp)  
URL : <http://syukubo.jp/>

- アクセス  
JR京阪線 京都駅下車比叡山ドライブバス 65 分 延暦寺バスセンター下車徒歩 5 分  
JR湖西線 大津京駅より無料送迎バス (完全予約制)
- 駐車場  
普通車：270 台 大型車：70 台
- 基本利用時間  
7：00～21：00
- 休館日  
年中無休

#### ○宿泊施設概要

シングル	0 室
ダブル	0 室
ツイン	5 室
スイート	0 室
和室	49 室

会議・パーティ会場としてご利用いただける他、延暦寺の特別拝観や写経・坐禅体験など宿坊ならではのアレンジが可能です。



瑞峰の間

大ホール比叡

#### ○会場利用料

会場名	3時間まで	6時間まで	1日	天井高 (m)	面積 (m <sup>2</sup> )	収容人員 (人)				備考	
						スクール	シアター	立食	着席		
大ホール	3 スパン	150,000円	300,000円	500,000円	7	560	270	500	400	500	3分割可
	1/3スパン	60,000円	120,000円	200,000円							
会議室	3 スパン	60,000円	120,000円	200,000円	3	105	54	64			3分割可
	1/3スパン	20,000円	40,000円	80,000円							
瑞峰の間	平日	100,000円	200,000円	350,000円	3	160畳	200				法話会場・坐禅会場
	土日祝	60,000円	120,000円	200,000円							
樹林の間	平日	60,000円	120,000円	200,000円	3	67畳	120				法話会場
	土日祝										

※延暦寺会館での食事・宿泊ご利用の場合は、上記の50%を会場料として申し受けます。 ○その他の施設 (控室等) : 1室 収容人数: 24名/室

【申込方法】 FAX 【予約受付】 半年前 (それ以前の場合は、仮予約としてお受けいたします)

## 19 三井寺 (長等山園城寺)

☎ 077-522-2238

### information



〒520-0036  
滋賀県大津市園城寺町 246  
TEL : 077-522-2238  
E-mail: [info@shiga-miidera.or.jp](mailto:info@shiga-miidera.or.jp)  
URL : <http://www.shiga-miidera.or.jp/>

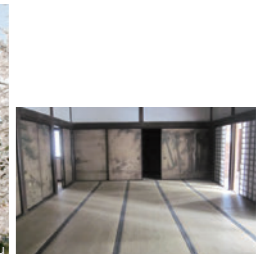
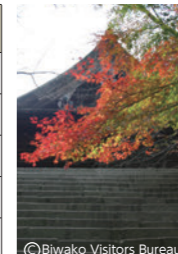
- アクセス  
京阪電車石山坂本線 三井寺駅下車徒歩 10 分  
名神高速道路京東 IC より 10 分
- 駐車場  
普通車：350 台 大型車：30 台
- 拝観受付時間  
8：00～17：00  
指定文化財収蔵庫は 8：30～16：30 (受付終了 16：00)
- 貸切利用  
可 (貸切料金はお問い合わせください)
- 解説  
可 (貸切時のみ)



一千百余年にわたって続く天台宗の総本山。金堂 (国宝) や仁王門 (重要文化財) 等、多くの国指定文化財があり、国内外の参加者にご満足いただける会場です。有名な近江八景の一つ「三井の晩鐘」の鐘楼をはじめ、弁慶の引き摺り鐘 (重要文化財) や三重塔 (重要文化財) など多数の文化財がお迎えます。春は桜名所として、秋には参道が紅葉のトンネルに彩られます (夜間ライトアップ期間あり)。座禅体験教室を受け付けています。座禅と僧侶の法話をいたします (要予約 5名様以上)。

#### ○貸切利用可能施設概要

会場名等	広さ (m <sup>2</sup> )	収容人数 (人)	Conference	Party	飲食	備考
光浄院	和室 95畳 (最大)		要相談	×	×	
光浄院前 (野外)		約100	要相談	○	○	イベントスペース
勸学院	和室 95畳 (最大)		○	○	○ (アルコール可)	
護法善神堂前 広場 (野外)			○	○	○	イベントスペース
ながら茶屋		約40	○	○	○	テーブル・椅子あり。 厨房利用可



## 20 日吉大社

☎ 077-511-1530 (びわこビジターズビューロー)

### information



〒520-0113  
滋賀県大津市坂本 5-1-1  
URL : <http://hiyoshitaisha.jp/>

- アクセス  
JR湖西線 比叡山坂本駅下車徒歩 20 分  
京阪電車石山坂本線 坂本駅下車徒歩 10 分
- 駐車場  
普通車：50 台 (マイクロバスは可)  
大型車：近隣の観光駐車場に回送
- 拝観受付時間  
9：00～16：30
- 貸切利用  
可 (貸切料金はお問い合わせください)
- 解説  
可 (貸切時・10名以上の団体時のみ)



古来から「厄除けの大社」として崇敬され、全国3800余の日吉・日枝・山王神社の総本宮。滋賀県屈指の紅葉名所として知られており、11月中旬頃から月末にかけてはライトアップも行われます。広大な敷地にたたずむ日吉会館を借りきってのイベント開催が可能です。昼食会、JAZZ コンサート、イベント等に利用されています。

#### ○貸切利用可能施設概要

会場名等	広さ (m <sup>2</sup> )	収容人数 (人)	Conference	Party	飲食	備考
日吉会館	和室 64畳 (最大)		○	○	○ (アルコールOK 内容は要確認)	撤収含めて 22 時まで

※ご利用の際には、びわこビジターズビューローにご相談ください。



©Biwako Visitors Bureau

## 21 京阪電車石山坂本線

☎ 06-6945-4560

### information



- お問い合わせ  
TEL : 06-6945-4560 (京阪電車お客さまセンター)
- 貸切利用可
- 運行時間  
10:00 ~ (要相談)
- 運賃  
乗車区間運賃 × 定員 (190名分)  
\*別途、清掃費・添乗人員費

「湖都大津」の足として地元へ愛されている電車を完全貸切いただけます。貸切時の運行経路は、石山寺駅～坂本駅間です。190名 (95名 × 2両) まで乗車可能。琵琶湖畔のお散歩や神社仏閣めぐりに、京阪電車石山坂本線をぜひご利用ください。



### ○貸切利用可能施設概要

会場名等	広さ (m)	収容人数 (人)	Conference	Party	飲食
車両:600形,700形		190		○	要相談

※3カ月以上の余裕をもって、お問い合わせください。  
添乗人員費・清掃費は内容により異なります。詳細はお問合せください。

## 30 滋賀県立陶芸の森

☎ 0748-83-0909

### information



〒529-1804  
滋賀県甲賀市信楽町勅旨 2188-7  
TEL : 0748-83-0909 FAX : 0748-83-1193  
E-mail: togeinomori@sccp.jp  
URL : http://www.sccp.jp

- アクセス  
信楽高原鉄道 信楽駅下車徒歩 20分  
新名神高速道路信楽 IC より 8分
- 駐車場  
普通車 : 250台 大型車 : 10台
- 基本利用時間  
9:30 ~ 17:00  
(陶芸館・信楽産業展示館への入館は 16:30 まで)
- 休館日  
月曜日 (月曜日が祝日の場合はその翌日)、年末年始

やきものの町信楽の緑豊かな公園の中にあります。ホールその他、陶芸美術や産業製品の展示館や野外展示があり、「やきもの × アート × 自然」を5感で体験できます。



信楽ホール

### ○会場利用料

会場名		午前			午後			夜間			天井高 (m)	面積 (m)	収容人員 (人)				備考
		9:30 ~ 12:30	12:30 ~ 17:00	17:00 ~ 21:30	13:00 ~ 17:00	17:00 ~ 21:30	21:30 ~	スクール	シアター	立食			着席				
中ホール	平日	4,000円	8,000円	12,000円	9.5	490				300	冷暖房設備別途加算 商目的利用加算あり						
	土日祝	6,000円	12,000円	18,000円													

○その他の施設 (控室等) : 2室 収容人数 : 3名/室

【申込方法】 電話 【予約受付】 随時

## 29 滋賀県立琵琶湖博物館

☎ 077-568-4811

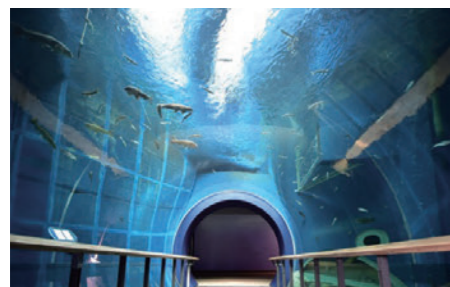
### information



〒525-0001  
滋賀県草津市下物町 1091  
TEL : 077-568-4811 FAX : 077-568-4850  
URL : http://www.lbm.go.jp/contact/index.html

- アクセス  
JR琵琶湖線 草津駅下車琵琶湖博物館行きバス 25分  
JR琵琶湖線 草津駅または守山駅下車タクシー 20分  
名神高速道路瀬田西 IC より 40分  
名神高速道路栗東 IC より 30分
- 駐車場  
普通車 : 420台 大型車 : 40台
- 開館時間  
9:30 ~ 17:00 (最終 16:30)
- 休館日  
毎週月曜日 (休日開館) その他臨時休館あり

琵琶湖博物館は、自然科学・歴史・文化の展示をはじめ、水族展示 (水族館) もあわせもった全国的にもめずらしい総合博物館です。博物館内のホールやセミナー室等の一般貸出しは行っておりませんが、琵琶湖と環境のすべてがわかる施設として、館内展示の観覧を通じて企業の社員研修などにもご活用いただいております。各種団体・イベント等でのエキスカッションに、ぜひ、ご活用ください。



トンネル水槽



生き物コレクション



マイクロアクアリウム

【申込方法】 団体予約は電話 (077-568-4811) または団体利用申込書 (郵送・FAX)

## 38 長浜市曳山博物館

☎ 0749-65-3300

### information



〒526-0059  
滋賀県長浜市元浜町 14-8  
TEL : 0749-65-3300 FAX : 0749-65-3440  
E-mail: webmaster@nagahama-hikiyama.or.jp  
URL : http://www.nagahama-hikiyama.or.jp

- アクセス  
JR北陸本線 長浜駅下車東口より徒歩 7分  
北陸自動車道長浜 IC より 10分
- 駐車場  
無し
- 基本利用時間  
9:00 ~ 17:00
- 休館日  
年末年始 (12/29 ~ 1/3)

ユネスコ無形文化遺産の「長浜曳山祭」で使う実物の曳山を展示しています。近くにはレトロな街並の「黒壁スクエア」があります。



伝承スタジオ

### ○会場利用料

会場名		1時間あたり (9:00~22:00)	天井高 (m)	面積 (m)	収容人員 (人)				備考
					スクール	シアター	立食	着席	
伝承スタジオ	平日	800円		214.9	100				
	土日祝								
会議室	平日	550円		46.6	20				
	土日祝								
ワークルーム	平日	350円		57.6	30				
	土日祝								
広場	平日	700円			500				屋外
	土日祝								

【申込方法】 所定の申込書に記入のうえ FAX、メールまたは直接事務所へご提出ください。 【予約受付】 随時

## 39 慶雲館

☎ 0749-65-6521 (長浜観光協会事務局)  
☎ 0749-62-0740 (慶雲館)

### information

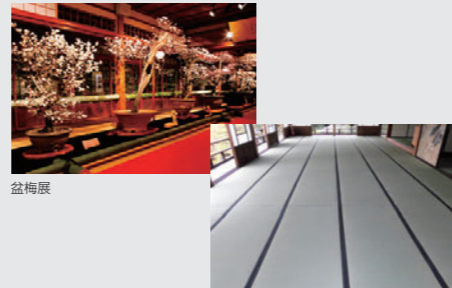


〒526-0067  
滋賀県長浜市港町 2-5  
TEL : 0749-65-6521 (長浜観光協会事務局)  
0749-62-0740 (慶雲館)  
FAX : 0749-64-0396  
E-mail: kankou@city.nagahama.shiga.jp  
URL : http://kitabiwako.jp/

- アクセス  
JR北陸本線 長浜駅下車徒歩3分  
北陸自動車道長浜 IC より 10分
- 駐車場  
無し
- 基本利用時間  
9:30 ~ 17:00
- 休館日  
12月上旬から3月中旬まで盆梅展開催のため貸し出し不可。他は無休



梅の館と本館茶室の一体利用が可能です。また、庭園は国の名勝に指定されています。



2F 和室 (本館)

### ○会場利用料

会場名	1時間あたり (~20:00)	1時間あたり (20:00~)	天井高 (m)	面積 (m)	収容人員 (人)				備考
					スクール	シアター	立食	着席	
梅の館1階ホール	全日 2,400円	3,600円	3.125	8,152					
梅の館2階展示室ホール	全日 3,000円	4,500円	2.55	8,800					
梅の館2階17畳和室	全日 700円	1,050円	2.55	17畳					
梅の館2階18畳和室	全日 800円	1,200円	2.55	18畳					
梅の館全館	全日 6,500円	9,750円							慶雲館本館は要相談

【申込方法】 電話 (0749-65-6521 (長浜観光協会事務局)) ※盆梅展、さつき展など全館使用以外の日 【予約受付】 随時

## 40 長浜鉄道スクエア旧長浜駅舎

☎ 0749-65-6521 (長浜観光協会事務局)  
☎ 0749-63-4091 (長浜鉄道スクエア)

### information



〒526-0057  
滋賀県長浜市北船町 1-41  
TEL : 0749-65-6521 (長浜観光協会事務局)  
0749-63-4091 (長浜鉄道スクエア)  
FAX : 0749-64-0396  
E-mail: kankou@city.nagahama.shiga.jp  
URL : http://kitabiwako.jp

- アクセス  
JR北陸本線 長浜駅下車徒歩3分  
北陸自動車道長浜 IC より 10分
- 駐車場  
無し
- 基本利用時間  
9:30 ~ 17:00
- 休館日  
年末年始 (12/29 ~ 1/3)



1882年完成の現存する日本最古の駅舎です。隣接の慶雲館と一体的に旧駅舎2階で会議を行うことが可能です。



旧駅舎 2F

### ○会場利用料

会場名	利用料	天井高 (m)	面積 (m)	収容人員 (人)				備考
				スクール	シアター	立食	着席	
旧駅舎 2階	平日 土日祝	要相談	4	134				

【申込方法】 電話 (0749-65-6521 (長浜観光協会事務局)) 【予約受付】 随時

## 近江ブランド食材



### 近江牛

自然と水に恵まれた滋賀県で飼育された黒毛和牛が近江牛です。霜降り度合いが高く、一度食べたら忘れられないおいしさです。

### 近江米

自然に開かれた滋賀県で、環境にも配慮されて作られた近江米。やわらかくてつややかな炊き上がりは多くの人を惹きつけます。



### 琵琶湖八珍

「琵琶湖でしか味わえない」琵琶湖を代表する8つの湖魚。

©琵琶湖八珍のいい現場



### 近江の地酒



### 鮒ずし

琵琶湖固有のニゴロブナと近江米から作られる上質な発酵食品で、はるか昔から多くの人に愛されてきました。

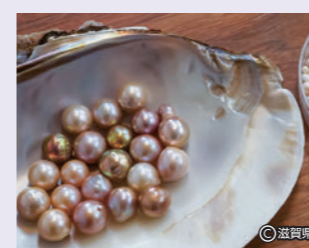


そば

近江茶

# 滋賀物産

## 近江の工芸品



### ビワパール

びわ湖固有のイケチョウガイが作る淡水真珠です。



びんてまり 大津絵



### 信楽焼

たぬきの置物で有名な信楽焼ですが、バラエティーに富んだ味わい深い小物も作られています。

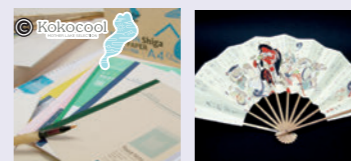


### 黒壁ガラス

和ろうそく



雲平筆



エコ文房具 ReEDEN 高島扇骨

## 近江の和菓子・洋菓子



でっち羊羹

つやこフロマーージュ



糸切餅

サラダパン



あも

湖のくに生チーズケーキ

# びわこアフターコンベンション

母なる湖、大地にいだかれて

会議や研修の後は、琵琶湖の大自然や伝統文化に触れ、ゆったりとした時間を過ごされてはいかがでしょう。

皆様の思い出に残るエクスカージョンをご提案します。

## 世界文化遺産 | 比叡山延暦寺参拝



比叡山延暦寺 横川中堂

比叡山坂本ケーブル延暦寺駅下車東塔地域徒歩8分  
比叡山に広大な寺域を持つ、天台宗の総本山で最澄によって開創されました。「東塔」「西塔」「横川」の3地域から成り、「西塔」にある居士林(こじりん)では、日帰りで坐禅・写経の体験も可能です(要予約)。

**ちょっと足をのぼして** 日吉大社、三井寺、石山寺がおすすめです。三井寺周辺「三井寺力餅」、比叡山のふもと「鶴喜そば」も有名です。



三井寺

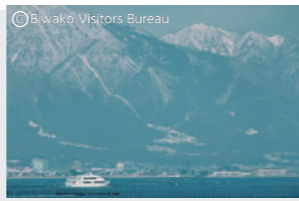
## 湖上散歩 | びわ湖クルーズ



大津なぎさ公園 芝桜とミシガン

京阪電車石山坂本線 浜大津駅下車徒歩5分(大津港)  
琵琶湖には、優雅に周遊するクルーズや鳥々をめぐる観光船など様々な船が運航しています。船上から名所旧跡を眺め、四季を感じながら船旅を楽しんでみませんか。

**びわ湖クルーズのご案内** ミシガンクルーズ(60~80分)では、船内で音楽やイベント、軽食からbuffet、コース料理など多彩なお食事などが楽しめます。大津港からは湖南航路高速船クルーズ(60分)、ぐるっとびわ湖島めぐり(半日)、竹生島クルーズが周航しています。また、大津港の他に長浜港、彦根港、今津港など県内の各港から乗船いただけるコースもあります。



雪見船

## 温泉でほっこり | おごと温泉



おごと温泉六角足湯

JR湖西線 おごと温泉駅下車徒歩20分  
おごと温泉は美肌の湯として関西でも人気の温泉地です。古来より霊泉の涌くところとして有名で、最澄により開湯されたと伝えられています。ちょっと足をのぼして、浮御堂、祥瑞寺を訪れるのもおすすめです。

**グルメガイド** 琵琶湖名産琵琶湖八珍(P37)を食するのも温泉地ならではの楽しみ。



浮御堂

## タイムトリップ | 「琵琶湖八景」、歌川広重の浮世絵「近江八景」巡り



琵琶湖八景 海津大崎の岩礁

室町~江戸時代に選ばれた、「近江八景」。  
石山秋月、勢多(瀬田)夕照、粟津晴嵐、矢橋帰帆、三井晩鐘、唐崎夜雨、堅田落雁、比良暮雪。

琵琶湖全体に広がる、美しい景色「琵琶湖八景」。  
「暁霧」海津大崎の岩礁、「涼風」雄松崎の白汀、「煙雨」比叡の樹林、「夕陽」瀬田石山の清流、「新雪」賤ヶ岳の大観、「深緑」竹生島の沈影、「月明」彦根の古城、「春色」安土八幡の水郷。日本最大の湖と日本を代表する美しい風景を巡るのもおすすめです。



近江八景

©初代広重近江八景 滋賀県立図書館所蔵

## 戦国の歴史を垣間見る | 国宝彦根城・お堀巡り



彦根城

JR琵琶湖線 彦根駅下車徒歩15分  
国宝の天守をはじめ天秤櫓や西の丸三重櫓など数多くの櫓が現存しています。また彦根城のお堀を遊覧する屋形船が運航しており、四季折々の彦根城や彦根の街並みを楽しむこともできます。

**周辺ガイド** 彦根城博物館、夢京橋キャッスルロード。城近くには、近江牛や比内鶏、あゆ雑炊など頂けるお店が多く並んでいます。



夢京橋キャッスルロード

## 自然風景に癒される | マキノ~メタセコイア並木



メタセコイア並木

JR湖西線 マキノ駅よりタウンバスマキノ高原線で約6分「マキノビックランド」下車すぐ  
延長2.4kmにわたり、約500本のメタセコイアが植えられています。四季折々の表情を魅せる雄大な並木道は「新・日本の街路樹百景」にも選定されました。マキノビックランドで旬の果物狩りを楽しみ、キャンプ、登山などを楽しんだ後は、マキノ高原温泉でゆっくり温泉に浸かって癒されるのもおすすめです。

**周辺ガイド** マキノ農業公園マキノビックランド、マキノ高原温泉



マキノ高原

## びわ湖満喫 | 「ビワイチ」サイクリング・水上スポーツ体験



ビワイチ

「ビワイチ(琵琶湖一周)」を体験。自転車で湖畔を爽快に走り、リフレッシュしましょう!(レンタサイクルができるホテルもあります)また琵琶湖では、カヌー・カヤック・サップ・ヨットなども体験できます。

**プチガイド** 大津港沖では昼夜二回、幅 440m(世界最大級)・高さ40mの大噴水が行われます。昼は涼感あふれる風景を、夜はライトアップにより、色とりどりの幻想的な風景を楽しむことができます。



大津港沖 びわこ花噴水

## 陶芸にふれる | 信楽焼 窯元散策と陶芸体験



信楽焼 登り窯(奥田忠左衛門窯)

信楽高原鉄道 信楽駅下車  
信楽駅前から続く路を歩きながら、窯元めぐり、お気に入りのうつわを探す小旅行。山里の土の香りや自然の風景が身も心も優しく包み込んでくれることでしょう。

**陶芸体験** 信楽町では信楽焼きの伝統工芸士が教える、陶芸体験施設が多数あります。手びねり、電気ろくろなどを使い作品をコースや絵付けコースなど様々なコースがあります(製作時間約60分)。



信楽焼 ためき

## 株式会社アイビーインターナショナル

〒604-8134  
 京都市中京区烏丸東入堂ノ前町 245  
 TEL : 075-255-1500 FAX : 075-255-3232  
 E-mail : s-masaki@ivy-intl.co.jp  
 URL : http://ivyintl.com/

1984年に京都を本社として開業を致しました。  
 2000年には東京に支店を構えました。  
 今年で開業33年となります。  
 開業から通訳学校を開校し、現在は卒業生である会議通訳者が、国際会議をはじめシンポジウム、商談、接遇など様々な場面で活躍しております。  
 私たちが提供するサービスは、「通訳」「翻訳」「語学教育」「人材派遣」です。  
 お客様のご要望にそって、的確な語学サービスに努めております。  
 私たちアイビーは必ず皆さまのご要望にお応え致します！  
 是非通訳、翻訳に関すること、語学研修、教育、語学を得意とする人材をご検討されていらっしゃる場合にはアイビーにお任せください。  
 専任の営業担当者が、ご要望のヒアリングからご提案、オペレーションを行います。  
 どうぞよろしくお願い申し上げます。



<p><b>弊社 通訳実績</b></p> <ul style="list-style-type: none"> <li>● 各種国際シンポジウム</li> <li>● 各種国際セミナー</li> <li>● 国際賞受賞式</li> <li>● 環境関連フォーラム</li> <li>● 技術系シンポジウム</li> <li>● 金融系セミナー</li> <li>● IT系セミナー</li> </ul>	<p><b>弊社 翻訳実績</b></p> <ul style="list-style-type: none"> <li>● IT</li> <li>● 金融</li> <li>● 環境</li> <li>● 法務</li> <li>● 観光</li> <li>● 医療</li> <li>● 広報</li> <li>● 情報通信</li> <li>● 会計</li> <li>● エネルギー</li> <li>● 契約</li> <li>● インバウンド</li> <li>● 医薬</li> <li>● IR</li> </ul>	<p><b>語学教育 実績</b></p> <ul style="list-style-type: none"> <li>● 通訳者養成コース</li> <li>● 通訳ガイド養成コース</li> <li>● 新入社員研修</li> <li>● 海外経験社印向け研修</li> <li>● 幹部社員研修</li> </ul>	<p><b>人材派遣 実績</b></p> <ul style="list-style-type: none"> <li>● 語学スタッフ (セクレタリー、受付 等)</li> <li>● 一般スタッフ (一般事務、営業事務、CAD、営業、販売 等)</li> </ul>
--	---	--	--

## 株式会社コングレ

〒541-0047  
 大阪市中央区淡路町 3-6-13 コングレビルディング  
 TEL : 06-6229-2555 FAX : 06-6229-2556  
 E-mail : osaka-inq@congre.co.jp  
 URL : https://www.congre.com

“コングレ”は国際会議・医学会・展示会・イベント企画運営のリーディングカンパニーです。

未来をつくる  
 歴史をつくる

2016年5月、当社は伊勢志摩サミット首脳会議の会場設営・会議運営を担当し、無事終了いたしました。2008年の北海道洞爺湖サミット首脳会議についての受託です。コングレは、人と人が直接出会うコミュニケーションを大切に、新たな未来と歴史を創造していきます。



写真出典：G7伊勢志摩サミット公式ホームページ  
<http://www.g7ise-shimasummit.go.jp>

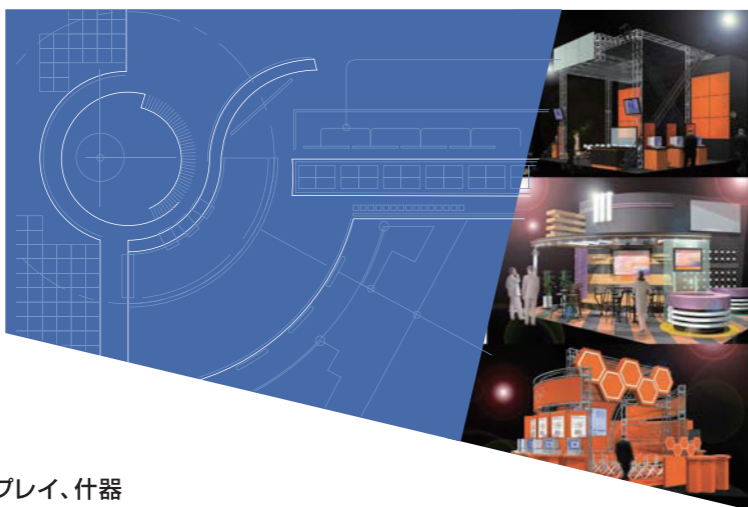
株式会社 コングレ

事業拠点 東京・大阪・名古屋・福岡・札幌・仙台・京都・長崎・沖縄・北京・上海  
 事業内容 ● 国際会議・学会会議の企画・運営 ● 展示会・見本市・イベントの企画・運営  
 ● 会議施設・文化施設の運営・管理 ● 都市開発、会議施設の調査・コンサルティング  
 ● 通訳・翻訳、ITソリューション その他

## 株式会社アコースト・コーポレーション

〒600-8815  
 京都市下京区中堂寺栗田町 93 KRP4 号館 111  
 TEL : 075-323-5856 FAX : 075-322-8025  
 E-mail : kyoto@accost.co.jp  
 URL : http://www.accost.co.jp/

**accost** corporation  
 株式会社 アコースト・コーポレーション



1. イベント/見本市/国際会議の企画・運営・事務局代行・デザイン・施工
2. 医学会併設展示の運営・事務局代行・会場施工
3. 小間装飾の企画・デザイン・施工/展示物のディスプレイ、什器
4. 商業施設の設計・施工
5. Webデザイン・CG製作・パンフレット、DM等の印刷業務

**Kyoto Office** 〒600-8815 京都市下京区中堂寺栗田町93 KRP4号館111号室  
 TEL : 075-323-5856 FAX : 075-322-8025

**Tokyo Office** TEL : 03-5259-7971 FAX : 03-5259-7972  
**Kobe Office** TEL : 078-304-5937 FAX : 078-304-5938

お問い合わせ先 :  
 kyoto@accost.co.jp

## 株式会社コンベンションリンケージ

〒604-8162  
 京都市中京区烏丸通六角下る七観音町 634  
 TEL : 075-231-6351 FAX : 075-231-6354  
 E-mail : kyoto@c-linkage.co.jp  
 URL : http://www.c-linkage.co.jp

**CONVENTION LINKAGE, INC.**

～びわ湖 CONVENTION COMPLEX の発展に貢献してまいります～

コンベンションリンケージは G7 伊勢志摩サミット、オバマ前大統領広島訪問、日露首脳会談ほか 大型医学会、舞台芸術（音楽・演劇・演芸）大型スポーツイベント、展示会等で豊富な実績、経験を持つ（人・物・情報が交流するコミュニケーションメディア分野）の『プロフェッショナル集団』です。また、コンベンション施設民間経営のバイオニア企業でもあります。

【事業概要】 ● 国際会議・医学会・コンベンション・イベント・展示会等のプロデュース ● 音楽、演劇、演芸等の舞台系芸術の企画 運営、自主事業 ● コンベンションセンター・複合施設・文化施設・劇場・アリーナ・スタジアム会館等の運営管理、コンサルティング ● 通訳、翻訳、デザイン、編集 IT & Web 学術調査・研究

**CONVENTION LINKAGE** 東京 大阪 京都 名古屋 福岡 大分 長崎 札幌 仙台 金沢 上海

※滋賀県大津市のピアザ淡海 滋賀県立県民交流センター、大津市民会館・公民館の指定管理者として運営管理を行っております。



# 株式会社 Jプロデュース

〒541-0056  
 大阪市中央区久太郎町 2-1-25 JTBビル 6F  
 TEL : 06-4964-8830 FAX : 06-4964-8808

URL : <http://www.jproduce.co.jp>

Jプロデュースは、JTBグループの  
 広告+MICEプロデュース会社です

JTBグループの総合プロデュースカンパニー  
 (伝える+共感する) × ミライをつくる

希望と可能性、それがミライ。  
 そんなミライをつくる企業、それが私たちJプロデュースです。



## for GLOBAL Communication

2016年、訪日旅行者数2,400万人を突破。  
 インバウンド消費額は3,7兆円を超え、2020年に、8兆円の政府目標。

人口減少と高齢化が進み、生産人口の縮小が懸念される日本市場において、インバウンド市場は今後さらなる成長が見込まれる分野です。ショッピングツーリズムの効果は、買物による消費拡大だけでなく、買物を通じて日本が誇る「おもてなし」文化をきめ細かに発信し、そこから周辺地域への観光誘客にもつなぐことができます。当社はデジタル・ジャパン・キャンペーンの方針に基づく各種インバウンド事業を支援します。

## for DIGITAL Communication

注目の動画広告市場にも対応。  
 インバウンド向けのオウンドメディアを開発。

国内のインターネット動画広告市場は、2017年には640億円(2013年の約5倍)にまで拡大し、インターネット広告市場全体に占める動画広告構成比は6.9%まで増加すると予測されています。

## for REAL Communication

国内外のユニークベニュー等を舞台に、  
 参加者の気持ちを、感動から共感へと変えるシーンをプロデュース。

### MICEビジネスのワンストップオペレーション

- 総合力** 参加者の渡航、宿泊等のトラベル業務からPCO業務まで、トータルプロデュースが可能です。
- 事務局力** 推進にかかわるあらゆる手配・調整、資料の作成など、情報の集約と発信の一元管理が可能です。
- 国際力** 各言語対応スタッフによる細かな現地との調整をはじめ、JTBの在外支店との連携などネットワークをフル活用できます。
- 実行力** これまでの経験と実績に裏付けられた、ホスピタリティに富む現場運営と進行ができます。
- 交渉力** 少しでもよい本番を迎えるため、会場手配から買材調達など、経験に基づき円滑な交渉が可能です。

## Our Company

当社は1951年創業の「株式会社日本交通事業社」を母体として、約60年にわたりマスメディアやイベントに従事し、2010年4月に「株式会社Jプロデュース」として設立しました。

メディアやクリエイティブなど、各種広告を取り扱う総合広告会社の機能を持ちながら、新たにMICE(※1)支援機能を拡充し、近年急増する訪日旅行者に対するインバウンド施策、ショッピングツーリズムにおける販促支援などに実績をもつ会社です。

※1 MICEとは、Meeting(会議・研修・セミナー)、Incentive tour(視察・招待旅行)、ConventionまたはConference(大会・学会・国際会議)、Exhibition(展示会)の頭文字をとった造語です。

## Our Network

JTBグループの国内外ネットワークを活用し、海外インセンティブをはじめとする各種案件の企画から現地調整、実施運営までをワンストップにプロデュースします。



JTB海外ネットワーク拠点数 37カ国・地域、104都市、418拠点 2016年8月現在

# 株式会社 南洋軒

〒525-0047  
 滋賀県草津市追分 1-1-33  
 TEL : 077-564-4649 FAX : 077-565-3804

E-mail : [info@nanyouken.co.jp](mailto:info@nanyouken.co.jp)  
 URL : [www.nanyouken.co.jp/](http://www.nanyouken.co.jp/)



ふるさと近江の味、こころ。  
 お弁当の **南洋軒**

# 株式会社 本庄

〒520-2144  
 滋賀県大津市大萱 7-18-7  
 TEL : 077-545-1302 FAX : 077-545-1829

E-mail : [info@honsho.co.jp](mailto:info@honsho.co.jp)  
 URL : <http://www.honsho.co.jp/>

event display  
**HONSHO**  
<http://www.honsho.co.jp>

planning  
 event display  
 exhibition  
 sign

Hope to realize your dream.

## イベント・コンベンションをトータルプロデュース

各種イベントの企画から会場設営、当日の運営をはじめ、会場内のサインや見本市等の小間装飾までトータルサポート。滋賀県でコンベンションをお考えの際は本庄におまかせ下さい!

## Works

### 制作・施工/会場施工・レンタル

企業展示会・商品展示・美術館・博物館展示・演出・パーティー・式典・催事・オリジナル什器・家具制作・イベント・催事用品レンタル

### 企画/セールスプロモーション

各種イベントの企画・運営・タレント・MC手配・各種広告媒体・ノベルティ・アトラクション

### サイン/各種サイン制作・施工

インクジェット出力・CS加工・アクリル・電飾サイン・ロードサイン・店舗サイン・イベントサイン・のぼり・横断幕・懸垂幕・シルク印刷・昇華転写・切り文字・チャンネル文字

### デザイン/グラフィック・プロダクト

サイン・ロゴタイプ・シンボルマーク・カタログ・チラシ・ポスター・DM・店舗・商空間デザイン・ウィンドウディスプレイ・WEBデザイン



# 滋賀の年中行事

1月 JAN.	近江神宮かるた祭 長浜盆梅展	上旬 上旬~3月上旬	大津市 長浜市	7月 JUL.	大原の祇園行事 鳥人間コンテスト 甲賀夏まつり	20日 下旬 下旬	甲賀市 彦根市 甲賀市
2月 FEB.	節分祭	3日	多賀大社	8月 AUG.	長浜北びわ湖花火大会 おごと温泉納涼花火大会 びわ湖大花火大会 建部大社 船幸祭 牛肉サミット	上旬 1日 上旬 中旬 下旬	長浜市 大津市 大津市 大津市 大津市
3月 MAR.	びわ湖毎日マラソン 左義長まつり びわ湖開き	上旬 上旬 中旬	大津市 近江八幡市 大津市	9月 SEP.	多賀大社の古知古知相撲 石山寺 秋月祭 びわ湖ドラゴンボード	上旬 中旬 下旬	多賀大社 石山寺 大津市
4月 APR.	山王祭 長浜曳山まつり <b>日本三大山車祭り</b> 八幡まつり (近江八幡の火祭り) 水口曳山まつり ラ・フォル・ジュルネびわ湖	12~15日 13~16日 14, 15日 20日 下旬	日吉大社 長浜市 近江八幡市 甲賀市 大津市	10月 OCT.	大津祭 信楽陶器まつり	上旬 上旬	大津市 甲賀市
5月 MAY.	鍋冠まつり <b>日本三奇祭</b>	3日	米原市	11月 NOV.	時雨忌(芭蕉忌)	12日	大津市
6月 JUN.	近江神宮流鏝馬神事	第一日曜日	大津市	12月 DEC.	比叡山延暦寺鬼追式	31日	比叡山

# 宿泊施設

大津					
施設名	部屋数	宿泊定員	電話番号		住所
アヤハレイクサイドホテル	49	318	077-524-2321	〒520-0801	滋賀県大津市におの浜3-2-25
円満院	17	163	077-522-3690	〒520-0036	滋賀県大津市園城寺町33
延暦寺会館	60	226	077-579-4180	〒520-0116	滋賀県大津市坂本本町4220
KKRホテルびわこ	31	154	077-578-2020	〒520-0105	滋賀県大津市下阪本1-1-1
里湯昔話雄山荘	107	531	077-578-1144	〒520-0101	滋賀県大津市雄琴1-9-28
スマイルホテル大津瀬田	94	115	077-543-2511	〒520-2144	滋賀県大津市大萱1-13-11
瀬田アーバンホテル	89	119	077-543-6111	〒520-2144	滋賀県大津市大萱1-16-1
暖灯館きくの家	32	201	077-578-1281	〒520-0101	滋賀県大津市雄琴6-1-29
月乃家山荘	18	137	077-537-1058	〒520-0861	滋賀県大津市石山寺1-2-15
びわ湖大津プリンスホテル	520	1,268	077-521-1111	〒520-8520	滋賀県大津市におの浜4-7-7
琵琶湖ランドホテル・京近江	219	1,272	077-579-2111	〒520-0101	滋賀県大津市雄琴6-5-1
びわ湖花街道	43	232	077-578-1075	〒520-0101	滋賀県大津市雄琴1-1-3
琵琶湖ホテル	171	504	077-524-7111	〒520-0041	滋賀県大津市浜町2-40
びわこ緑水亭	75	376	077-577-2222	〒520-0101	滋賀県大津市雄琴6-1-6
ホテルテトラ大津・京都	131	146	077-527-6711	〒520-0054	滋賀県大津市逢坂1-1-1
ホテルピアザびわ湖	70	127	077-527-6333	〒520-0801	滋賀県大津市におの浜1-1-20
ホテルびわ湖アルプス山荘	29	116	077-592-1119	〒520-0514	滋賀県大津市木戸1547-1
ホテル琵琶湖レイクオーツカ	28	286	077-596-1711	〒520-0502	滋賀県大津市南小松1054-3
ホテルブルーレーク大津	95	115	077-524-0200	〒520-0047	滋賀県大津市浜大津1-4-12
湯元館	74	342	077-579-1111	〒520-0102	滋賀県大津市苗鹿2-30-7
ロイヤルオークホテルスパ&ガーデンズ	169	379	077-543-0111	〒520-2143	滋賀県大津市萱野浦23-1

湖南					
アトリッツホテル	82	115	077-554-2828	〒520-3031	滋賀県栗東市緒1-11-1
アーバンホテル草津	113	128	077-567-0606	〒525-0032	滋賀県草津市大津1-4-31
アーバンホテル南草津	158	202	077-561-0606	〒525-0050	滋賀県草津市南草津1-1-5
クサツエストピアホテル	73	100	077-566-3333	〒525-0037	滋賀県草津市西大路町4-32
草津第一ホテル	180	190	077-562-2411	〒525-0031	滋賀県草津市若竹町5-5
セントラルホテル野洲	105	127	077-588-0101	〒520-2362	滋賀県野洲市市三宅948-1
びわこの千松	23	100	077-565-8800	〒525-0067	滋賀県草津市新浜町297-1
ホテル琵琶湖プラザ	60	180	077-585-4111	〒524-0102	滋賀県守山市水保町2892-2
ホテル ポストンプラザ草津びわ湖	216	328	077-561-3311	〒525-0037	滋賀県草津市西大路町1-27
ラフォーレ琵琶湖	272	882	077-585-3811	〒524-0101	滋賀県守山市今浜町十軒家2876
レイアホテル草津	74	148	077-562-9322	〒525-0033	滋賀県草津市東草津2-1-40

甲賀					
甲西アートホテル	41	130	0748-72-6060	〒520-3234	滋賀県湖南市中央1-51
ダイヤモンド滋賀	100	269	0748-68-0211	〒528-0208	滋賀県甲賀市土山町黒川11711
ホテルサンクレスト	73	113	0748-72-7777	〒520-3254	滋賀県湖南市岩根中央1-33
ホテルレイクヴィラ	34	140	0748-85-0250	〒529-1821	滋賀県甲賀市信楽町多羅尾1
水口センチュリーホテル	110	123	0748-63-2811	〒528-0035	滋賀県甲賀市水口町名坂170-1

東近江					
アズイン東近江 能登川駅前	125	143	0748-42-5588	〒521-1224	滋賀県東近江市林町20
休暇村 近江八幡	95	338	0748-32-3138	〒523-0801	滋賀県近江八幡市沖島町宮ヶ浜
クレフィール湖東	67	134	0749-45-3880	〒527-0102	滋賀県東近江市平柳町22-3
ビジネス第一ホテル	53	120	0748-32-2003	〒523-0032	滋賀県近江八幡市白鳥町48-9
ベストイン近江八幡	116	204	0748-36-0001	〒523-0891	滋賀県近江八幡市鷹飼町514-1
ホテルニューオウミ	83	122	0748-36-6666	〒523-8585	滋賀県近江八幡市鷹飼町1481
八日市ロイヤルホテル	80	106	0748-24-0111	〒527-0046	滋賀県東近江市妙法寺町690

湖東					
彦根ビューホテル	102	294	0749-26-1111	〒522-0002	滋賀県彦根市松原町綱代口1435-91
琵琶湖コンファレンスセンター	46	100	0749-43-3000	〒521-1136	滋賀県彦根市新海浜2-1-1
ホテルサンルート彦根	73	115	0749-26-0123	〒522-0073	滋賀県彦根市旭町9-14

湖北					
Yes長浜 駅前館	119	134	0749-65-8080	〒526-0058	滋賀県長浜市南呉服町9-30
伊吹高原荘	25	120	0749-58-0170	〒521-0312	滋賀県米原市上野1855
北ピッコホテルグライツィエ	82	183	0749-62-7777	〒526-0067	滋賀県長浜市港町4-17
グリーンホテルYes長浜 みなと館	104	200	0749-63-2323	〒526-0067	滋賀県長浜市港町2-28
須賀谷温泉	21	120	0749-74-2235	〒526-0277	滋賀県長浜市須賀谷町36
長浜ロイヤルホテル	367	1,027	0749-64-2000	〒526-0066	滋賀県長浜市大島町38

湖西					
今津サンブリッジホテル	55	140	0740-22-6666	〒520-1621	滋賀県高島市今津町今津1689-2
奥琵琶湖マキノグランドパークホテル	60	140	0740-28-1111	〒520-1812	滋賀県高島市マキノ町西浜763-2
奥琵琶湖マキノパークホテル&セミナーハウス	31	230	0740-28-1231	〒520-1813	滋賀県高島市マキノ町高木浜2-1-5
白浜荘	53	350	0740-32-0451	〒520-1223	滋賀県高島市安曇川町下小川12300-1

# その他の施設

## 大津市北部地域文化センター 〒520-0243 滋賀県大津市堅田2-1-11 ☎ 077-574-0140

アクセス：JR湖西線 堅田駅下車徒歩15分／江若バス仰木道下車徒歩3分  
 主な施設：ホール(収容人員:498名)

音楽・演劇・講演・映画・展示などに使用できます。

## 大津市和邇文化センター 〒520-0528 滋賀県大津市和邇高城12 ☎ 077-594-8022

アクセス：JR湖西線 和邇駅下車徒歩3分／国道161号線湖西道路和邇ICより3分  
 主な施設：ホール(収容人員:494名)

ゆったりとした客席で、講演・コンサートなど長時間でも疲れなくご利用いただけます。

## 草津市立サンサンホール 〒525-0032 滋賀県草津市大津2-11-51 ☎ 077-564-5294

アクセス：JR琵琶湖線・草津線 草津駅下車徒歩8分／名神高速道路栗東ICより10分・新名神高速道路草津田上ICより15分  
 主な施設：大ホール(収容人員:423名)

音響、照明、ステージ等の整備が整った本格的なホールです。

## 草津市立 草津アマカホール 〒525-8588 滋賀県草津市草津3-13-30 ☎ 077-561-2345

アクセス：JR琵琶湖線・草津線 草津駅下車東口より徒歩15分／名神高速道路栗東IC/新名神高速道路草津田上ICより10分  
 主な施設：ホール(収容人員:302名)

室内楽や講演会に適したホールです。

## 西の湖すてーしょん 〒521-1311 滋賀県近江八幡市安土町下豊浦4187-3 ☎ 0748-46-6960

アクセス：JR琵琶湖線 安土駅下車徒歩25分／名神高速道路竜王ICから30分  
 主な施設：メインホール

多目的活用に最適です。併設カフェで、西の湖の風景を見ながら珈琲・軽食など楽しめます。

## 藤樹の里文化芸術会館 〒520-1224 滋賀県高島市安曇川町上小川106 ☎ 0740-32-2461

アクセス：JR湖西線 安曇川駅下車徒歩15分  
 主な施設：大ホール(収容人員:450名)

客席は扇形で、どの席からも舞台がよく見渡せます。演劇やミュージカル、コンサートやライブ、落語や漫才など幅広い用途に対応します。

## ガリバーホール 〒520-1121 滋賀県高島市勝野670 アイリッシュパーク内 ☎ 0740-36-0219

アクセス：JR湖西線 近江高島駅下車徒歩15分  
 主な施設：大ホール(収容人員:500名)

音響特性は全国有数で、クラシックコンサートはもちろん、民俗楽器や合唱など様々な音楽イベントに対応できます。

## 朽木公民館 〒520-1401 滋賀県高島市朽木市場792 ☎ 0740-38-2324

アクセス：JR湖西線 安曇川駅下車江若バス朽木学校前下車徒歩2分／JR湖西線堅田駅から国道477号線→国道367号線小浜方面朽木市場  
 主な施設：ホール(収容人員:254名)

講演会や研修会の開催、文化サークルの発表会や芸術鑑賞ができる機能を持っています。椅子が交互に配置されており舞台が見やすくなっています。

## 支援サービスの紹介

びわこビジターズビューローでは、コンベンションの開催を支援するため、目的や規模に応じた様々な支援メニューで“おもてなし”いたします。参加者の皆様の心に残る「滋賀・びわ湖」ならではのコンベンションをご提案いたします。

皆様のお問合せをお待ちしております。

## コンベンション会場の提案

コンベンションの目的や規模に応じた施設をご提案するとともに、施設の担当者をご紹介し、スムーズな運営が行えるようご支援いたします。また、「滋賀・びわ湖」ならではの湖上会議や神社仏閣でのパーティーなどのユニークメニューをご提案いたします。



©Biwako Visitors Bureau

## コンベンション開催のための専門業者の紹介

びわこビジターズビューローのコンベンション部会には、イベント運営や会場設営、ケータリング等に関わる専門業者が加入しております。コンベンションの運営を円滑に進めるため、強力なパートナーをご紹介いたします。

## 開催助成金

一定の条件を満たすコンベンションに対して、開催助成金での支援を行っています。申請手続きからお支払いまでの手続きをお手伝いさせていただきます。詳しい内容については、びわこビジターズビューローまでお問い合わせください。

## 観光パンフレット等の資料の提供

参加者の皆様に滋賀・びわ湖を満喫していただくために、観光パンフレットや観光マップなど、エクスクーションに役立つ資料の提供を行っております。また、ポスターの提供や観光PR動画の貸し出しも行っております。



## コンベンションバッグの提供

びわこビジターズビューローオリジナルの紙製コングレスバッグ（有償）およびビニールバッグ（無償）をご提供いたします。



## 地元物産業者の紹介

滋賀の名産品を販売する業者をご紹介いたします。会場内で特設ブースを設けて土産品を販売することができる場合もありますので、ご希望の場合はお気軽にご相談ください。

## お問い合わせ先

名 称	公益社団法人びわこビジターズビューロー
住 所	〒520-0806 滋賀県大津市打出浜2番1号「コラボしが21」6階
T E L	077-511-1530
F A X	077-526-4393
M A I L	kokunai@biwako-visitors.jp
営 業 時 間	午前9時～午後5時45分
休 業 日	土・日曜日、祝日、年末年始
U R L	http://www.biwako-visitors.jp/

# 滋賀県のMICE開催実績

母なる湖、豊かな自然に抱かれた琵琶湖を舞台に、様々なコンベンションが開かれています。質の高いサービス、会場としての機能性を誇る施設、宿泊施設などが、規模の大小を問わず皆様をお待ちしています。

## 第1回世界湖沼会議

- 開催期間：1984年8月27日～31日
- 参加人数：5,825人
- 開催場所：大津市民会館、滋賀会館、ホテル紅葉



## G8環境大臣会合

- 開催期間：2000年4月7日～9日
- 開催場所：びわ湖ホール 他

## 第9回世界湖沼会議

- 開催期間：2001年11月11日～16日
- 参加人数：55,000人
- 開催場所：びわ湖ホール、びわ湖大津プリンスホテル



## 第3回世界水フォーラムin滋賀

- 開催期間：2003年3月19日～21日
- 参加人数：24,000人
- 開催場所：琵琶湖・淀川流域（滋賀・京都・大阪）  
（滋賀会場：びわ湖ホール、びわ湖大津プリンスホテル）



## 第42回日本薬剤師会学術大会

- 開催期間：2009年10月11日～12日
- 参加人数：10,000人
- 開催場所：びわ湖ホール、ピアザ淡海、びわ湖大津プリンスホテル、大津市民会館、琵琶湖ホテル、コラボしが21、滋賀県立体育館

## 2012 ASLO Aquatic Sciences Meeting 2012年先進陸水海洋学会日本大会（琵琶湖）

- 開催期間：2012年7月8日～13日
- 参加人数：1,200人
- 開催場所：びわ湖ホール ピアザ淡海、コラボしが21

## 第65回中小企業団体全国大会

- 開催期間：2013年10月24日
- 参加人数：2,500人
- 開催場所：びわ湖ホール

## ディスプレイ国際ワークショップ IDW'15

- 開催期間：2015年12月9日～11日
- 参加人数：1,300人
- 開催場所：びわ湖大津プリンスホテル



## 医療薬学フォーラム2016

- 開催期間：2016年6月25日～26日
- 参加人数：1,200人
- 開催場所：びわ湖ホール他