

青森県

コンベンション 施設ガイド

AOMORI PREFECTURE CONVENTION FACILITIES GUIDE



公益社団法人 青森県観光連盟

あたらしい青森。 身近になった青森。

2010年12月4日に、東北新幹線八戸・新青森間が開業し、

2016年3月26日には北海道新幹線、新青森・新函館北斗間が開業。

新たなバス路線や列車も運行され、青森から主要地へのアクセスがさらに便利になりました。

四季折々の魅力溢れる大自然、三方を海に囲まれた青森ならではの食文化、

豊富な湧出量を誇る温泉で、身も心も温くなるエクスカージョンが楽しめます。

ぐっと近くなった青森県でのコンベンション開催を是非ご検討ください。



CONTENTS

交通・アクセス	03・04
オススメ東青エリア	05
オススメ津軽エリア	06
オススメ南部エリア	07
オススメ下北エリア	08
東青エリア	
リンクステーションホール青森(青森市文化会館)	09
リンクモア平安閣市民ホール(青森市民ホール)	10
マエダアリーナ(青い森アリーナ)	11
青森産業会館	12
青森市男女共同参画プラザ カダール	13
ホテル青森	14
津軽エリア	
弘前市民会館	15
弘前文化センター	16
弘前市総合学習センター	17
岩木文化センター あそべる	18
アートホテル弘前シティ	19
ホテルニューキャッスル	20
南部エリア	
八戸市公会堂・八戸市公民館	21
ユートリー(八戸地域地場産業振興センター)	22
八戸商工会館	23
八戸プラザホテル	24
八戸グランドホテル	25
グランドサンピア八戸	26
下北エリア	
下北文化会館	27
むつ来さまい館	28
むつ下北観光物産館 まさかりプラザ	29
むつ市イベント広場	30

ACCESS

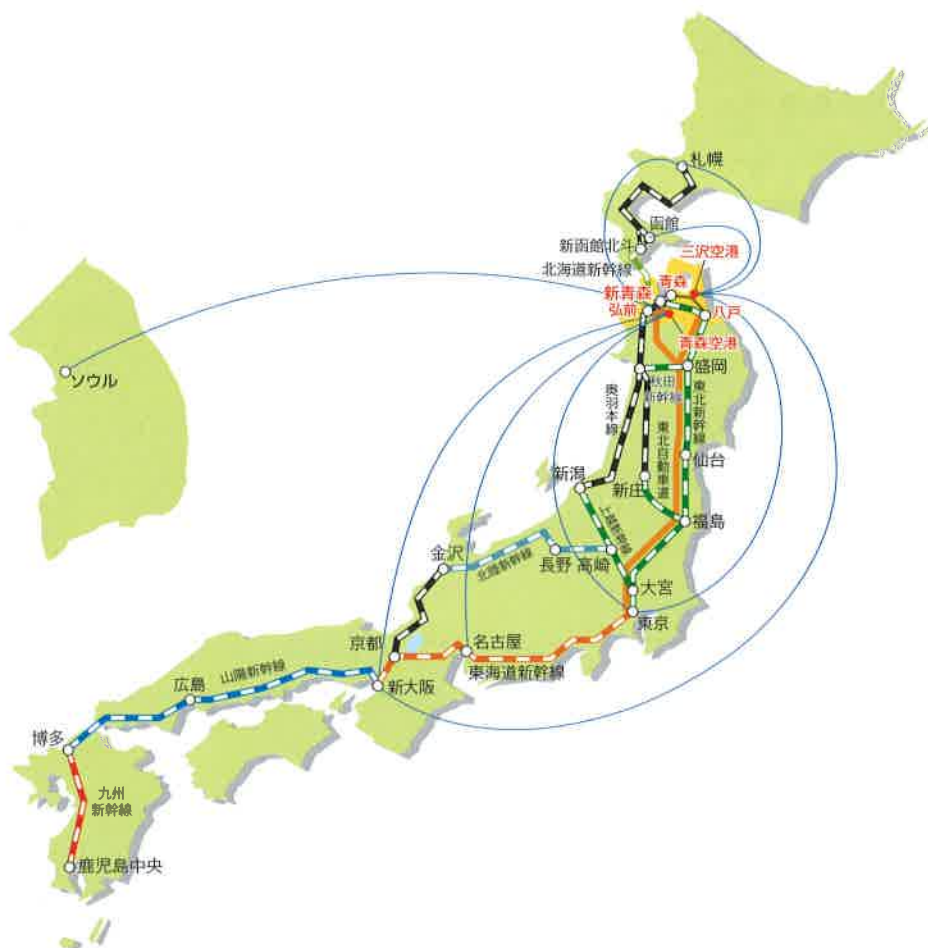
航空路

東京	JAL(1時間20分~25分)	青森
大阪(伊丹)	JAL(1時間30分~40分) ANA(1時間45分~55分)	青森
札幌(新千歳)	JAL・ANA(45分~50分)	青森
名古屋小牧	FDA(1時間20分~30分)	青森
ソウル	KAL(2時間20分) KAL(3時間)	青森
東京	JAL(1時間20分~25分)	三沢
大阪(伊丹)	JAL(1時間30分~45分)	三沢
札幌(丘珠)	HAC(1時間)	三沢
函館	HAC(35分) ※運休時期があります。	三沢

鉄道

東京	東北新幹線 はやぶさ	新青森	〈所要時間〉 約3時間
札幌	特急 スーパー北斗	新函館北斗	北海道新幹線 はやぶさ
新函館北斗		新青森	〈所要時間〉 約4時間40分
新大阪	東海道新幹線 のぞみ	東京	東北新幹線 はやぶさ
東京		新青森	〈所要時間〉 約6時間

●各区間の所要時間は「新青森」までの最速時間となっております。●乗り継ぎ時間は含まれておりません。



② リンクモア平安閣市民ホール (青森市民ホール)



③ マエダアリーナ (青い森アリーナ)



④ 青森産業会館



⑤ 青森市男女共同参画プラザ カダール



⑥ ホテル青森



⑦ 弘前市民会館



⑧ 弘前文化センター



① リンクステーションホール青森
(青森市文化会館)



⑱ 下北文化会館



⑳ むつ来さい館



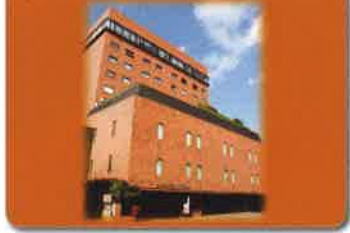
㉑ むつ下北観光物産館
まさかりプラザ



㉒ むつ市イベント広場



⑰ 八戸グランドホテル



⑱ グランドサンビア八戸



⑨ 弘前市総合学習センター



⑪ アートホテル弘前シティ



⑬ 八戸市公会堂・八戸市公民館



⑮ 八戸商工会館



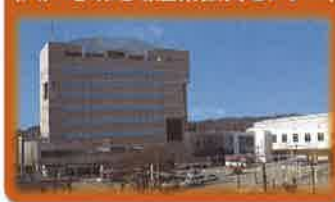
⑩ 岩木文化センター あそべる



⑫ ホテルニューキャッスル



⑭ ユートリー
(八戸地域地場産業振興センター)



⑯ 八戸プラザホテル
プラザアーバンホール



遥かなる縄文の鼓動と北国の熱いエネルギーを体感する!

オ
ス
ス
メ
東
青
エ
リ
ア



文化

三内丸山遺跡(青森市)①

縄文時代前期から中期の大集落跡で、日本最大級の規模を誇る。大型掘立柱建物や大型竪穴式住居などの復元ほか、重要文化財の展示を行っている。

- JR新青森駅より車で約10分
- 問合せ/縄文時遊館 ☎017-781-6078



食



古川市場「のっけ丼」(青森市)③

青森駅近くの古川市場(青森魚菜センター)で実施の「のっけ丼」。「どんぶりご飯」を購入したら、あとは市場内の各店舗を回り、お刺身の切り身など、いろいろな具材をお好みの量で丼にのせるだけ。地元でしか流通しない珍しい食材に出会えるかも。

- 定休日/火曜日、1/1~1/2
- JR青森駅より徒歩約5分
- 問合せ/古川市場の「のっけ丼」案内所 ☎017-763-0085

見る



ねぶたの家 W・ラッセ(青森市)⑤

青森ねぶたの魅力を1年中味わえるスポット。祭り本番に出陣した4台の大型ねぶたの前でハネト体験をしたり、ねぶたの起源や歴史、制作技術などを資料や映像で学べる。

- JR青森駅より徒歩約1分 ●問合せ/☎017-752-1311



©AOMORI MUSEUM OF ART All Rights Reserved

県立美術館(青森市)②

青森県の芸術と郷土文化を紹介する美術館。シャガールの舞台背景を展示するアレコホールは圧巻。

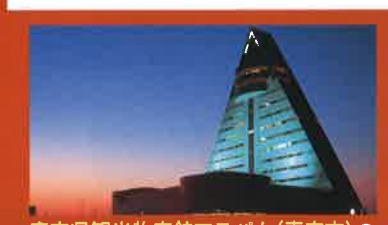
- JR新青森駅より車で約10分
- 問合せ/☎017-783-3000



A-FACTORY(青森市)⑥

県産りんごで作るシードルの醸造工程が臨め、購入できる「工房」と地元の味を提供する「市場」の複合施設。県産食材にこだわった味が堪能できる。

- JR青森駅より徒歩約1分 ●問合せ/☎017-752-1890



青森県観光物産館アスパム(青森市)⑦

青森県を360度全周映像で紹介するパノラマ映画や展望台、展望レストラン、郷土料理店、県内最大級のお土産店などがある。津軽三味線無料演奏会も楽しめる。

- JR青森駅より徒歩約8分
- 問合せ/青森県観光連盟 ☎017-735-5311



味噌カレー牛乳ラーメン(青森市)④

一度食べればやみつきに味噌のコクとカレーの刺激、牛乳とバターが融合した究極の味。

- 問合せ/青森味噌カレー牛乳ラーメン普及会 ☎017-766-8663

温泉

浅虫温泉郷(青森市)⑧

陸奥湾に浮かぶ湯の島が印象的な浅虫温泉。温泉はもちろん海水浴、釣りなどが多彩に楽しめる。

- 青い森鉄道浅虫温泉駅下車
- 問合せ/浅虫温泉旅館組合 ☎017-752-3259



酸ヶ湯温泉(青森市)⑩

素朴さが人気の温泉宿で、名物は総ヒノ造りの大浴場「千人風呂」。160畳の広さに熱の湯、冷の湯など5つの浴槽がある。

- JR青森駅よりバスで約1時間30分
- 問合せ/☎017-738-6400

自然

八甲田ロープウェー(青森市)⑨

山麓駅から山頂までの2,459mを約10分。ゴンドラからは360度の展望が楽しめる。

- JR青森駅よりバスで約1時間20分
- 問合せ/☎017-738-0343



城ヶ倉大橋(青森市)⑪

城ヶ倉渓谷をひとまたぎする「城ヶ倉大橋」は、上陸式アーチ橋としては日本一の長さを誇る橋。

- JR青森駅よりバスで約1時間
- 問合せ/青森市観光交流情報センター ☎017-723-4670

TSUGARU AREA EXCURSION

ノスタルジックな街並みと歴史・
伝統に彩られた津軽を散策!

見る 立佞武多の館① (五所川原市)

祭りに出陣する大型立佞武多を常時展示。らせん状のスロープを下りながら、高さ約23mの迫力を満喫できる。立佞武多の製作体験や津軽の民工芸品の製作体験もできる。

- JR五所川原駅より徒歩約5分
- 問合せ / ☎0173-38-3232



太宰治記念館「斜陽館」② (五所川原市)

明治40年に建てられた文豪太宰治の生家としての記念的建造物であると同時に、近代和風建築の基調な遺構としても興味深い建物。

- 津軽鉄道金木駅より徒歩約7分
- 問合せ / ☎0173-53-2020



津軽藩ねふた村(弘前市)③

藩政時代の米蔵の中で津軽の民工芸品を製作体験できる。弘前ねふたや風鈴の展示、津軽三味線の生演奏・演奏体験など津軽の文化をまるごと体験できる。

- JR弘前駅よりバスで約15分
- 問合せ / ☎0172-39-1511

文化



長勝寺(禅林街)(弘前市)④

国の重要文化財指定となっている長勝寺は、津軽藩主の菩提寺で、三門は1629年に2代藩主信杖によって建立され、高さは16.2m。「三門」とは禅宗の教で「三解脱門」を意味する。禅林街には33の禅寺が建ち並んでおり全国的にも大変珍しい。

- JR弘前駅より車で約20分
- 問合せ / 弘前市立観光館☎0172-37-5501



津軽三味線会館 (五所川原市)⑤

迫力ある津軽三味線のライブは魂の音色。プロによる津軽三味線体験(有料)もできる。

- 津軽鉄道金木駅より徒歩約7分
- 問合せ / ☎0173-54-1616



こみせ通り(黒石市)⑥

国指定重要文化財の「高橋家住宅」や昔ながらの造り酒屋などが並ぶ。城下町黒石市中町に連なる江戸時代後期の商家建築群。店先に雨、雪よけのための木造のアーケード(こみせ)を配し藩政時代の面影を色濃く残し、「日本の道100選」にも選ばれた。

- 弘南鉄道黒石駅より徒歩約10分
- 問合せ / 黒石市商工観光課☎0172-52-2111



食

黒石つゆ焼きそば(黒石市)⑦

昭和30年代後半に生まれた「つゆ焼きそば」。そばつゆやラーメンスープがソースの酸味とマッチする独特な味わいが人気です。

- 問合せ / 黒石つゆ焼きそばHAPPY鍾恋「めこい」ジャー事務所 ☎0172-52-4316

イメージ図



りんごの街のアップルパイ(弘前市)⑧

りんごの生産量日本一を誇る弘前市は「りんごの街」。ケーキ屋さん、和菓子屋さん、パン屋さんなど、市内約40店舗でいろんな種類のアップルパイが並んでいます。「りんごの街」弘前でアップルパイを食べ比べてみませんか。

- 問合せ / 弘前市立観光館 ☎0172-37-5501

温泉

青荷温泉(黒石市)⑨

宿の内外はランプだけが唯一の明かりという秘湯中の秘湯。健六の湯、露天風呂、内湯、滝見の湯の4つの湯めぐりが楽しめる。

- 弘南鉄道黒石駅より車で約30分
- 問合せ / ☎0172-54-8588



大罅温泉郷(大罅町)⑩

建久年間に円智上人が発見したといわれ、歴代の弘前藩主も湯治に訪れた名湯。「じよっぱり殿様」こと三代藩主・信義公は正月もこの地で過ごした。

- JR大罅温泉駅下車
- 問合せ / 大罅温泉観光協会 ☎0172-48-2111

自然

世界自然遺産 白神山地⑪

白神山地は13万haにもおよぶ広大な山岳地帯の総称。世界でも最大級の原生的なブナ林が分布している。価値の高い生態系を有する地域として認められ、中心部の16,971haが平成5年(1993年)12月に日本初の世界自然遺産として登録された。

- JR弘前駅よりバスで約1時間
- 問合せ / 目屋観光協会☎0172-85-2800 ▼



弘前城・弘前公園(弘前市)⑫▲

日本一の呼び声も高い弘前公園の桜。弘前城址を埋め尽くす様子は必見の豪華さ。

- JR弘前駅よりバスで約15分
- 問合せ / 弘前市みどりの協会☎0172-33-8733

オ
ス
ス
メ
津
軽
エ
リ
ア



自然の景観美「三陸復興国立公園：種差海岸」の風の流れを感じ、四季折々の「奥入瀬」の流れで心を癒し、活気あふれる市場で三陸の海の幸を食す!

見る

館鼻岸壁朝市(八戸市) ①

3月中旬から12月の毎週日曜日(日の出~9時頃)

毎週日曜日の朝だけに出現する巨大朝市。全長800メートルにわたって300以上の店が立ち並び、八戸自慢の鮮魚、採れたての野菜や果物をはじめ、手作りの惣菜など、ありとあらゆるものが売られています。毎週1万人以上が来場する全国最大規模の朝市です。
 ●JR津奥線駅より徒歩約10分
 ●問合せ/ 臨海日曜朝市会 ☎0178-27-3868



八食センター(八戸市) ②

八戸港で水揚げされた新鮮な魚介類や野菜、お土産などがそろった巨大市場。全長170メートルのビックストリートに約60店舗が軒を連ねます。市場内で買った魚介類や食材を七輪で焼いて食べる「七厘村」も人気。
 ●JR八戸駅よりバスで約10分 ●問合せ/ ☎0178-28-9311



青森県立三沢航空科学館(三沢市) ③

国産旅客機「YS-11」やミスティードル号(復元)の展示のほか、フライトシミュレーターで疑似飛行など体験できる。
 ●青い森鉄道三沢駅より車で約15分
 ●問合せ/ ☎0176-50-7777



八戸せんべい汁(八戸市) ④

肉や魚、野菜やきのこのダシ汁に、編用の南部せんべいを割り入れて煮込んで食べる八戸地方の郷土料理。八戸市内に200軒以上の提供店がある。
 ●問合せ/ 八戸せんべい汁研究所
 E-mail labo@senbei-jiru.com



十和田バラ焼き(十和田市) ⑤

大量のタマネギとバラ肉を材料に、醤油ベースの甘辛いタレで味を付け鉄板で炒める十和田のソウルフード。市内に80以上の提供店がある。
 ●問合せ/ 十和田バラ焼きゼミナール
 事務局 ☎0176-25-7758

文化

十和田市現代美術館(十和田市) ⑥

官庁街通り全体を美術館に見立てたアートによる街づくりの拠点施設。国内外で活躍するアーティストによる展示、野外ギャラリーなど多様な機能が充実。
 ●JR七戸十和田駅よりバスで約35分
 ●問合せ/ ☎0176-20-1127



国宝「合掌土偶」(八戸市) ⑦ ▶

八戸市埋蔵文化財センター-是川縄文館所蔵。縄文時代後期後半の土偶であり、信仰や出産などに関連付けて語られることが多く、縄文の精神世界を伝える貴重なものです。
 ●JR八戸駅より車で約20分
 ●八戸自動車道八戸ICより10分
 ●問合せ/ 八戸市埋蔵文化財センター-是川縄文館
 ●問合せ/ ☎0178-38-9511



八戸ポータルミュージアム「はっち」(八戸市) ⑧

八戸観光の玄関口。八戸の食・祭りなど沢山の見どころや魅力を知ることができます。
 ●JR八戸駅より徒歩約10分
 ●問合せ/ ☎0178-22-8228

温泉

古牧温泉(星野リゾート青森屋)(三沢市) ⑨

露天風呂「浮湯」は、庭園の池に大きく張り出し、まるで浮かんでいるような斬新な意匠。春には桜を見ながら湯浴みを楽しめる。
 ●青い森鉄道三沢駅より徒歩約10分
 ●問合せ/ ☎0176-51-2121 ▼



鳶温泉(十和田市) ⑩ ▲

明治の文人、大町桂月に愛されたことでも知られる。青森ヒバ造りの男女別「泉郷の湯」など、湯船の下に源泉があり、温泉が湧き出している。
 ●JR新青森駅よりバスで約1時間50分
 ●問合せ/ ☎0176-74-2311

自然

種差海岸(八戸市) ⑪

白砂の海岸、数々の奇岩や波打ち際まで広がる天然芝生地など、変化に富んだ自然の表情を楽しむことができます。
 ●JR種差海岸駅より徒歩3分(種差天然芝生地)
 ●問合せ/ 八戸市観光課 ☎0178-46-4040 ▼



奥入瀬溪流(十和田市) ⑫ ▲

十和田湖の子ノ口から焼山までの約14kmの流れ。大小14の滝や千変万化の流れが躍動感溢れる景観を作り、四季折々の自然美を堪能できる。
 ●JR新青森駅・八戸駅より路線バスあり
 ●問合せ/ 十和田湖総合案内所 ☎0176-75-2425

SHIMOKITA AREA EXCURSION

本州最北の地でグルメ・温泉・自然をまるごと満喫する!

オ
ス
ス
メ
下
北
エ
リ
ア

食

大間の本マグロ (大間町) ①

大間のマグロは、「クロマグロ」。別名「ホシマグロ」とも言われ、マグロの中では最も大型の種類。最大で3m近くになる。大間でも最大440キロのものも水揚げされて、大間崎にあるマグロ一本釣りモニュメントのモデルとなっている。

●問合せ/大間町産業振興課 ☎0175-37-2111



みそ貝焼き(下北半島) ③

下北半島の郷土料理「みそ貝焼き」は、ホタテの貝殻を鍋代わりにして、焼き干しのだし汁に味噌を溶き、ホタテ、ウニ、豆腐、ねぎ等を入れ、卵でとじた料理です。津軽地方では「貝焼き味噌」と呼ばれ愛されています。

●問合せ/みそ貝焼き普及研究会(むつ商工会議所内) ☎0175-22-2282



大湊海軍コロッケ ②

海軍が食したコロッケはむつ大湊発祥と言われています。牛脂(ヘット)でカラリと揚げるのが特徴。

●問合せ/むつ市観光戦略課 ☎0175-22-1111

見る



むつ来さまい館 ⑤ (むつ市)

下北半島の観光・温泉・食べ物・歴史などをジオラマや映像、パネル展示などで紹介している。

●JR下北駅よりバスで約10分 ●問合せ/☎0175-33-8191



まさかりプラザ(むつ市) ⑥

ひば細工や地酒・みそ貝焼きの素など半島内全市町村の特産物や海の幸が勢揃いする物産館。

●JR下北駅よりバスで約10分 ●問合せ/☎0175-33-8191



サンモルワイナリー (むつ市) ④

本州最北のワイナリー。栽培からワインの醸造まで一貫してこの地でされており、金賞を受賞するなど、評価が高まっている。

●JR大湊駅よりバスで約30分 ●問合せ/☎0175-42-3870

温泉

下風呂温泉郷(風間浦村) ⑦

漁火の見える温泉郷。季節によりウニ、イカ、あんこう、布海苔などおいしい海の幸を堪能できる。

●JR下北駅より車で約45分 ●問合せ/下風呂温泉旅館組合 ☎0175-35-2010



薬研温泉郷(むつ市) ⑧

渓流沿いののどかな温泉。渓流を溯った奥薬研の「夫婦かつばの湯」は気軽に立ち寄り入浴が楽しめる。

●JR下北駅より車で約40分 ●問合せ/むつ市観光戦略課 ☎0175-22-1111



自然

恐山(むつ市) ⑨

貞観4年(西暦862年)、慈覚大師により霊山として開山されたといわれている。日本三大霊場に数えられ、大祭時のイタコの口寄せが有名。

●JR下北駅より車で約40分 ●問合せ/恐山寺務所 ☎0175-22-3825



仏ヶ浦(佐井村) ⑩ ▲

1941年国名勝および天然記念物に指定。長い年月の波浪と風の浸食により、大小様々な仏像・仏具に似た奇岩・奇石が形づくられている。

●JR大湊駅より車で約1時間45分 ●問合せ/佐井村観光協会 ☎0175-38-4515

リンクステーションホール青森(青森市文化会館)



リンクステーションホール青森(青森市文化会館)は、市民の皆様の文化芸術活動の鑑賞、振興や講演会・会議などの催しの場のために設置された施設です。また、様々なコンベンション会場として幅広くご利用いただいております。



所在地
〒030-0812 青森市堤町1-4-1
TEL:017-773-7300
FAX:017-776-2066
URL: <http://www.aobun-sogei.com/facility/linkstationhall/>

交通
JR青森駅よりタクシーで10分、バスで10分
JR新青森駅よりタクシーで20分
青森空港よりタクシーで40分
青森中央ICより車で20分

駐車場
114台 有料

受付開始
利用日の12ヶ月前から7日前まで

使用時間
9:00~22:00

休業日
毎月第3月曜日(但し、月曜日が祝日の時は翌日休館)・12月29日~1月3日



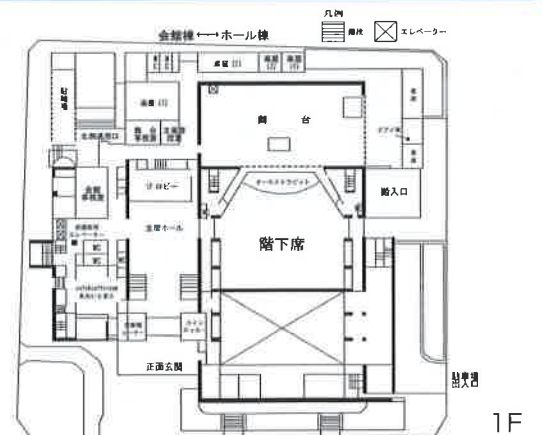
▲大ホール(客席)

●コンベンション施設

会場名	面積(m ²)	収容人数(人)		
		シアター	スクール	その他
大ホール	2,520	—	—	固定2,031
大会議室	648	550	306	—
中会議室	393	380	234	—
小会議室(1)	137	100	72	—
小会議室(2)	65	—	—	20
小会議室(3)	90	—	—	固定24
小会議室(4)	137	100	72	—
応接室	79	—	—	10
和室	263	—	—	110
茶室	38	—	—	10
展示室	228	—	—	50
リハーサル室	307	—	—	50

- 付帯設備/オーケストラピット、音響反射板、CD・DVDプレイヤー、MDデッキ、グランドピアノ、プロジェクター、ワイヤレスマイク、スタンド式スクリーン、展示用パネル等
- その他/楽屋(1)~(6)・主催者控室 ■カフェ/あおいとまと(1F)

施設平面図



施設案内図



リンクモア平安閣市民ホール (青森市民ホール)



会社の総会・講演会・コンサート・ダンス・舞踊・発表会など、さまざまな用途にご利用いただけます。



所在地
〒038-0012 青森市柳川1-2-14
TEL:017-722-3770
FAX:017-722-3771
URL: <http://www.aobun-sogei.com/facility/shiminhall>

交通
JR青森駅より徒歩3分
JR新青森駅よりタクシーで10分
青森空港よりタクシーで30分
青森中央ICより車で15分

駐車場
34台 有料

受付開始
利用日の12ヶ月前から7日前まで

使用時間
9:00~22:00

休業日
毎月第3月曜日(但し、月曜日が祝日の時は翌日休館)・12月29日~1月3日



▲会議室

●コンベンション施設

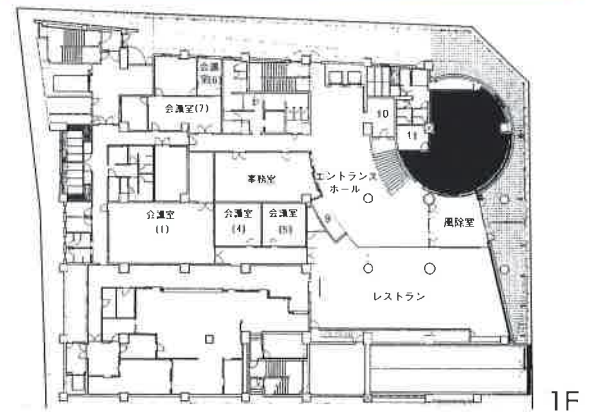
会場名	面積(m ²)	収容人数(人)	
		シアター	その他
ホール	—	989	—
リハーサル室	93	—	15
会議室1	95	—	54
会議室2	68	—	36
会議室3	72	—	33
会議室4	30	—	12
会議室5	28	—	12
会議室6	24	—	18
会議室7	13	—	6
和室	83	—	30

■付帯設備(ホール)／舞台関係、音響関係、照明関係、その他
※詳細はお問い合わせください。

■その他／楽屋・主催者控室

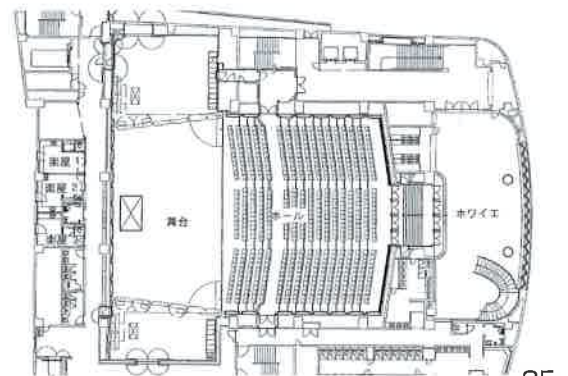
■レストラン／ミュージックレストラン「スケルツォ 2」(1F)

施設平面図



1F

施設案内図



2F

マエダアリーナ (青い森アリーナ)



青森県のスポーツ拠点である新総合運動公園の中核施設として国際大会、全国大会はもとより、県民に広く利用され、メインアリーナ、サブアリーナ、スポーツ科学センター、合宿所があります。



所在地
〒039-3505 青森市大字宮田字高瀬22-2
TEL:017-737-0601
FAX:017-726-3691
URL:http://www.sport-aomori.jp

交通
JR青森駅よりタクシーで30分、バスで40分
JR新青森駅よりタクシーで40分
青森空港よりタクシーで50分
青森東ICより車で5分

駐車場
乗用車1,360台、大型11台

受付開始
全国・東北規模の場合、前年の12月頃から受付

使用時間
9:00~21:00

休業日
毎月第3火曜日、12月31日~1月2日



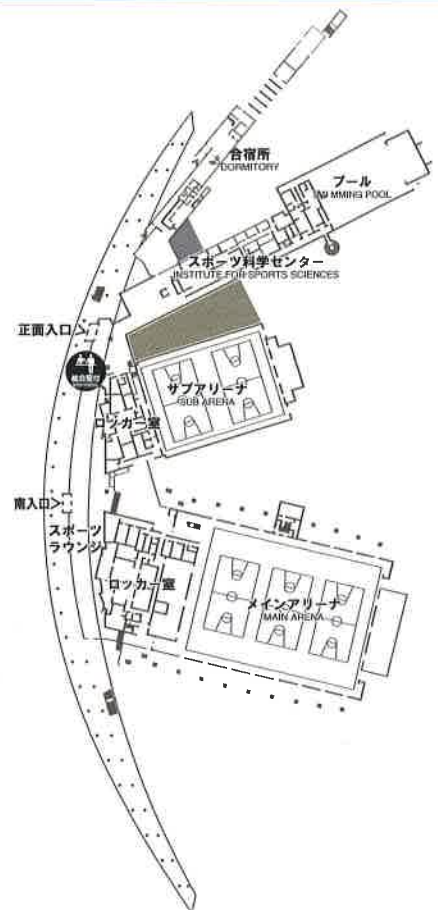
▲メインアリーナ

●コンベンション施設

会場名	面積(m ²)	収容人数(人)
メインアリーナ	2,944	観客席 固定 3,368席 移動 最大1,980席
サブアリーナ	1,472	研修室 (60人集容)

- 付帯設備/講演台、組立式ステージ、プロジェクター、ビデオ、CD/MDプレイヤー、カセットデッキ、スタンドマイク、ワイヤレスマイク、展示ボード(ホワイトボード)
- その他/トレーニングルーム・室内プール

施設平面図



施設案内図



青森産業会館



ホール施設 会議施設 展示施設 研修施設 バリアフリー

展示場は、冷暖房完備の無柱の2,596㎡で、トラック、重機類も入場可能で搬入出が効率よくできます。
また、催しの規模により2/3・1/2・1/3と分割貸出しもしており、各種展示会・見本市・集会等、何にでもご利用になれます。



- 所在地**
〒030-0113 青森市第二間屋町4-4-1
TEL:017-739-1811
FAX:017-739-1800
URL:http://sangyokaikan.com/
- 交通**
JR青森駅よりタクシーで15分、市バスで40分
JR新青森駅よりタクシーで25分
青森空港よりタクシーで20分
青森中央ICより車で3分
- 駐車場**
250台 無料
- 受付開始**
利用日の1年前
- 使用時間**
9:00~21:00
- 休業日**
12月29日~1月3日



▲会議室

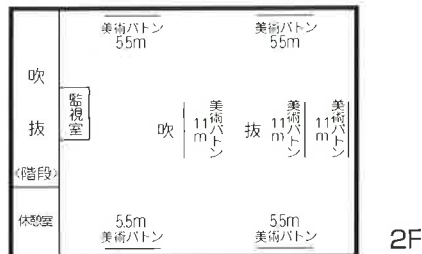
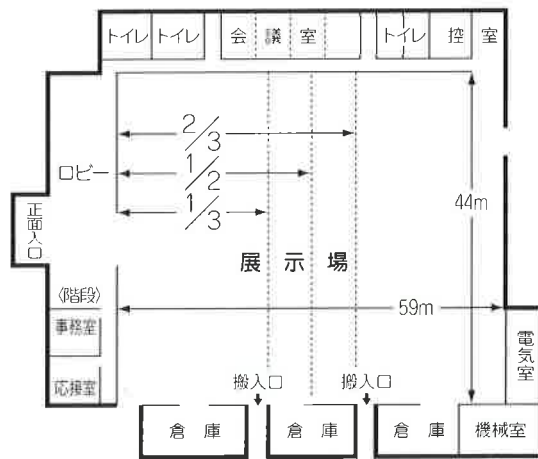
●コンベンション施設

会場名	面積(㎡)	収容人数(人)			
		シアター	スクール	ディナー	buffet
展示場	2,596	2,000	1,000	1,500	2,000
会議室	80 (4分割可)	32			
控室	61 (3分割可)	16			

■付帯設備 / CDプレイヤー、カセットデッキ、スタンドマイク、ワイヤレスマイク



施設平面図



青森市男女共同参画プラザ カダール



AV多機能ホールは、イス席300人収容、ステージとイス席が可動式で壁に収納でき、平床としても使用可能です。その他、80人程度収容可能な研修室は、中小規模のコンベンションに対応可能、又隣接してアウガ駐車場があります。



所在地

〒030-0801 青森市新町1-3-7(フェスティバルシティアウガ5F)
TEL:017-776-8800
FAX:017-776-8828

交通

JR青森駅より徒歩で1分
JR新青森駅よりタクシーで10分
青森空港よりタクシーで40分
青森中央ICより車で15分

駐車場

522台

受付開始

利用日の1年前

使用時間

9:00~22:00

休業日

毎月第2水曜日(祝日にあたる時はその翌日)



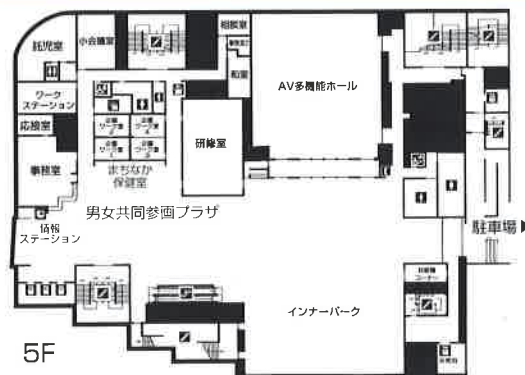
▲AV多機能ホール

●コンベンション施設

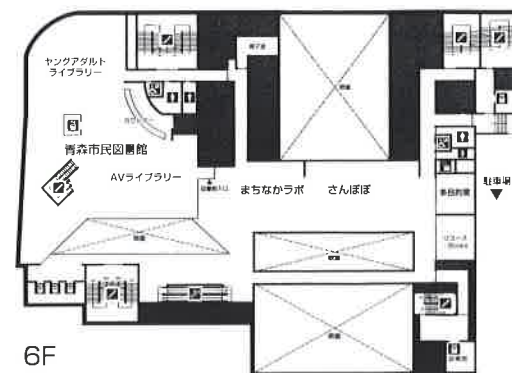
会場名	面積(m ²)	収容人数(人)	
		シアター	スクール
AV多機能ホール	336	300	147
研修室	130	—	80

■付帯設備 / AV多機能ホール: 講演台、調光操作装置、スポットライト、ボーダーライト、備え付けプロジェクター、スクリーン(200インチ)、ビデオ、グランドピアノ、サウンドミキサー、CD/MDプレイヤー、カセットデッキ、スタンドマイク、ワイヤレスマイク、展示ボード(ホワイトボード)
研修室: 備え付けプロジェクター、オーバーヘッドプロジェクター、スクリーン(100インチ)、ビデオ、カセットデッキ、ワイヤレスマイク、ダイナミックマイク、マイクスタンド

施設平面図



5F



6F

施設案内図



ホテル青森



青森市の中心に位置するホテル青森は、観光やビジネスの拠点として、皆様に信頼していただける施設とサービスを提供しています。スクール形式で900人収容のホールの他、20人～250人収容の会議室が6室あり、各種コンベンションが開催されています。



所在地

〒030-0812 青森市堤町1-1-23
TEL:017-775-4141
FAX:017-773-5201
URL: <http://www.hotelaomori.co.jp>

交通

JR新青森駅よりタクシーで20分、
JR青森駅よりタクシーで5分、バスで10分
青森空港よりタクシーで25分
青森中央ICより車で15分

駐車場

乗用車120台、大型バス2台

受付開始

随時

使用時間

9:00～21:00(要相談)

休業日

無休



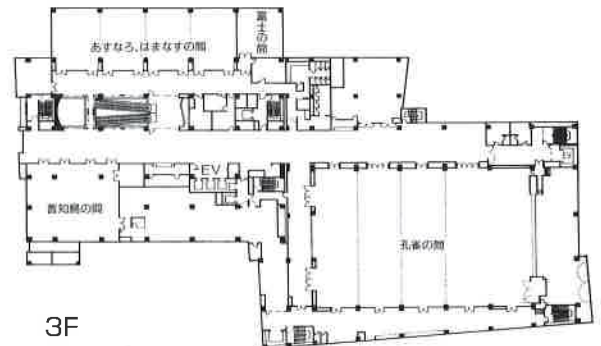
▲孔雀の間

●コンベンション施設

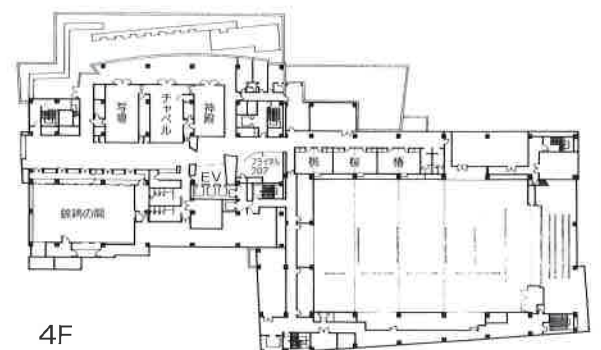
会場名	面積(m ²)	収容人数(人)		
		シアター	スクール	buffet
孔雀の間	1,117.5	1,500	900	1,200
善知鳥の間	275.2	200	120	150
あすなろ・はまなす	446	420	250	300
富士の間(来賓控室)	82.4	—	—	—
桃	42	30	15	20
桜	46	35	18	25
椿	46	35	18	25
錦鶏の間	266.6	240	130	150

■付帯設備／講演台、調光操作装置、スポットライト、ボーダーライト、備え付けプロジェクター、プロジェクター、TVモニター、スクリーン(100～200インチ)、ビデオ、グランドピアノ、エレクトーン、サウンドミキサー、CD/MDプレイヤー、カラオケ、スタンドマイク、ワイヤレスマイク、展示ボード(ホワイトボード)

施設平面図



3F



4F

施設案内図



弘前市民会館



弘前公園内の静かな環境に位置する芸術文化の殿堂です。前川國男設計による優れたデザインと高い音響効果が評価され、国内外のアーティストによるコンサートや演劇が行われています。津軽が生んだ世界的版画家 棟方志功が描いた大ホールのどん帳が見事です。



所在地

〒036-8356 弘前市下白銀町1-6
TEL:0172-32-3374
FAX:0172-32-3381
URL:<http://www.city.hirosaki.aomori.jp/shiminkaikan>

交通

JR弘前駅より車で15分
弘南バス土手町循環100円バス「市役所前」下車徒歩3分
駅前⑥番乗り場からのバスすべて「市役所前公園入口」下車徒歩2分

駐車場

100台 無料

受付開始

大ホール:年度内は随時受付
翌年度分はお問い合わせ下さい

使用時間

9:00~22:00

休業日

毎月の第3月曜日(国民の祝日と重なる場合は翌日)
12月29日~1月3日

● コンベンション施設

会場名	面積(m ²)	会議(人)	
		シアター	スクール
大ホール	3,578	1,343	—
大会議室	186	110	110
中会議室	96	44	44
第1小会議室	78	38	38
第2小会議室	50	20	20

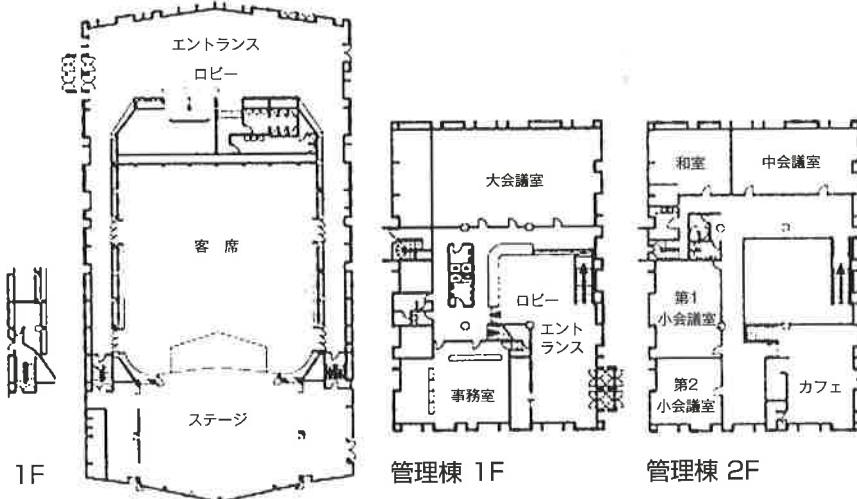


▲会議室

■付帯設備/講演台、調光操作装置、スポットライト、ボーダーライト、フットライト、プロジェクター(※事前問合せ必須)、スクリーン、音響反射板、オーケストラピット、グランドピアノ、サウンドミキサー、CDプレイヤー、カセットデッキ、DVDプレーヤー、スタンドマイク、ワイヤレスマイク、ホワイトボード(会議室用)

■その他/和室・楽屋 ■喫茶室/バトン(2F)

施設平面図



施設案内図



弘前文化センター



ホール施設 会議施設 展示施設 研修施設 バリアフリー

弘前公園東門のすぐ東に位置し、「文化会館」と「中央公民館」が併設されています。生涯学習や文化活動の拠点として、講演会や演劇、各種コンサートなどに幅広く利用されています。また、会議室が大小合わせて6室あり、コンベンションに最適です。



所在地

〒036-8356 弘前市下白銀町19-4
TEL:0172-33-6571
FAX:0172-33-6570
URL: <http://www.city.hirosaki.aomori.jp/hirosakibunka>

交通

JR弘前駅よりタクシーで10分
弘南バス土手町循環100円バス「文化センター前」/駅前の番乗り場からのバスすべて「文化センター前」下車

駐車場

110台 1時間無料・30分毎100円(普通車)

受付開始

年度内は随時受付
翌年度分はお問合せください

使用時間

9:00~22:00

休業日

毎月の第3火曜日(国民の祝日と重なる場合は翌日)
12月29日~1月3日

●コンベンション施設

会場名	面積(m ²)	会議(人)	
		シアター	スクール
大ホール	351	552	—
大会議室	290	400	200
会議室	94	—	64
中会議室	229	—	100
第1会議室	44	—	20
第2会議室	62	—	24
第3会議室	85	—	55

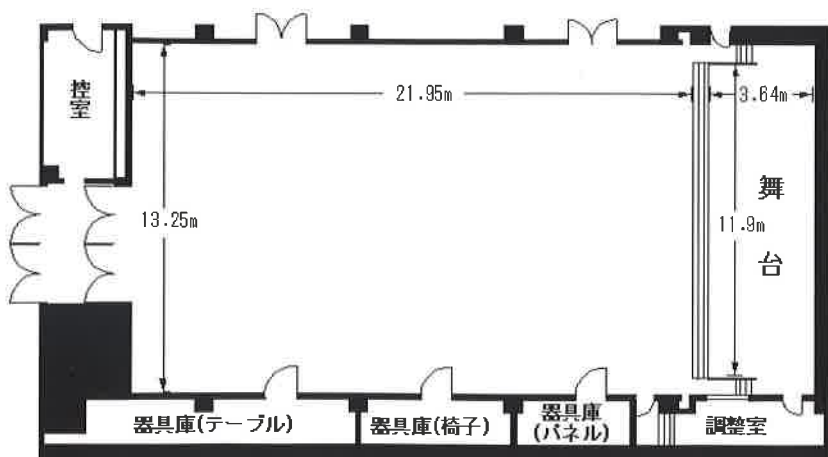


▲大ホール

■付帯設備/講演台、調光操作装置、スポットライト、ボーダーライト、フットライト、ホリゾンライト(アップパー、ローアー)、シーリングライト、映写機(16mm、スライド)、プロジェクター、TVモニター、スクリーン(映写、移動式)、ビデオ、音響反射板、ピアノ、サウンドミキサー、CD/MDプレイヤー(レコーダー)、カセットデッキ、スタンドマイク、ワイヤレスマイク、展示ボード、DVDプレイヤー、デジタルレコーダー

■その他/楽屋・和室 ■喫茶室/サムスイング(2F)

施設平面図



大会議室

施設案内図



弘前市総合学習センター



ホール施設 会議施設 展示施設 研修施設 バリアフリー

生涯学習の拠点として設置され、東部公民館、学習情報館、教育センターの3施設からなる複合施設。移動観覧席を装備した多目的ホールは、様々な使い方が可能です。



所在地

〒036-8085 弘前市末広4-10-1
TEL:0172-26-4800
FAX:0172-26-2250
URL:<http://www.city.hirosaki.aomori.jp/gakushu>

交通

JR弘前駅より車で10分
弘前・黒石ICより車で20分
弘南バス城東環状100円バス大町回り・和徳回り「総合学習センター前」下車すぐ

駐車場

110台 無料

受付開始

年度内は随時受付(翌年度分は1月中旬一斉受付、小・中会議室、集会室は使用日の30日前)

使用時間

9:00~22:00

休業日

12月29日~1月3日

●コンベンション施設

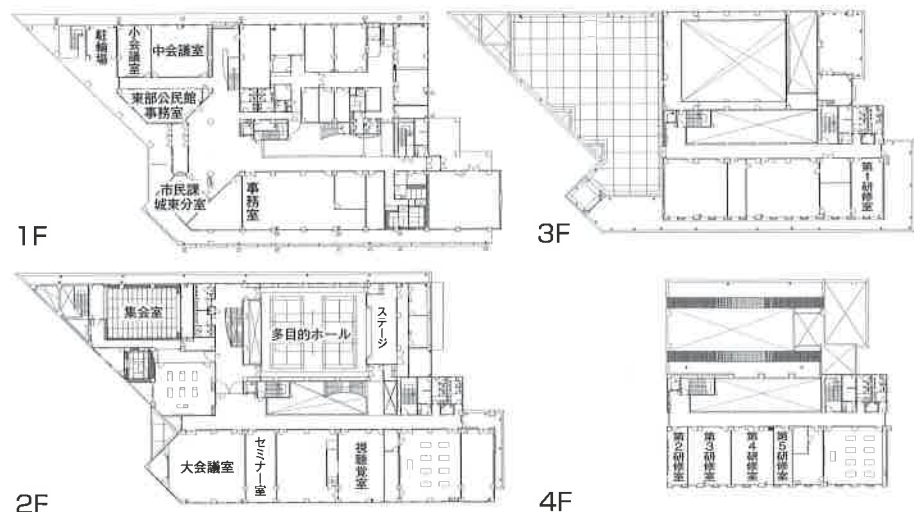
会場名	面積(m ²)	会議(人)		
		シアター	スクール	その他
多目的ホール	504	340	—	—
大会議室	186	—	96	—
中会議室	102	—	54	—
小会議室	60	—	30	—
視聴覚室	113	—	48	—
セミナー室	75	—	—	20
第1研修室	63	—	—	30
第2研修室	39	—	—	18
第3研修室	83	—	36	—
第4研修室	83	—	28	—
第5研修室	36	—	—	18



▲多目的ホール

■付帯設備/講演台、調光操作装置、スポットライト、ボーダーライト、プロジェクター、スクリーン(6×4.8m)、グランドピアノ、サウンドミキサー、CDプレイヤー、カセットデッキ、スタンドマイク、ワイヤレスマイク

施設平面図



施設案内図



岩木文化センター あそべーる



岩木山の麓、多目的ホールに利用できる文化ホールとして、平成12年に誕生した芸術・文化の発信基地です。コンサートや演劇鑑賞などの文化公演をはじめ、講演会、研修会、学校行事、会合、イベント、冠婚葬祭などにも活用されています。



所在地
〒036-1313 弘前市大字賀田1-18-4
TEL:0172-82-3214
FAX:0172-82-3426
URL:<http://www.city.hirosaki.aomori.jp/gaiyou/shisetsu/asobe-ru.html>

交通
JR弘前駅より車で20分
弘南バス岩木方面行バス「岩木庁舎前」徒歩1分

駐車場
87台 無料

受付開始
使用日の1年前

使用時間
9:00~22:00

休業日
12月29日~1月3日



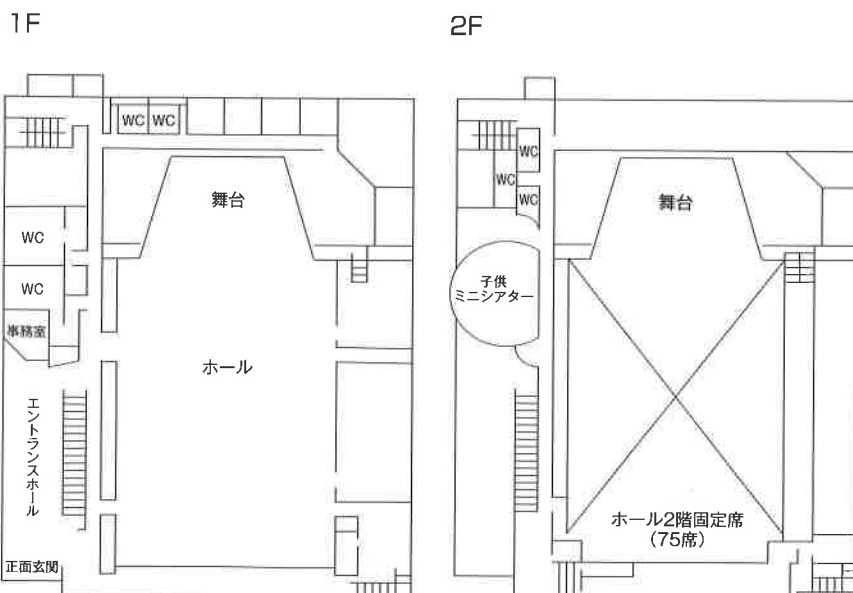
▲ホール

●コンベンション施設

会場名	面積(m ²)	会議(人)	
		シアター	スクール
ホール	490	584	200

- 付帯設備/講演台、調光操作装置、スポットライト、ボーダーライト、フットライト、備え付けプロジェクター、TVモニター(70インチ)、スクリーン(3.5×7m)、ビデオ、残響可変装置、音響反射板、グランドピアノ、サウンドミキサー、CD/MDプレイヤー、スタンドマイク、ワイヤレスマイク、展示パネル
- その他/楽屋(和室2、洋室2)、パントリー、ミニシアター

施設平面図



施設案内図



アートホテル弘前シティ



弘前市の表玄関にあり、洗練された雰囲気をもつ快適なホテルです。ショッピングプラザ、フィットネスクラブも併設されています。バンケットスペースでは、披露宴や祝賀会などの大人数のパーティーから少人数のご会食と幅広く活用できます。

所在地
〒036-8004 弘前市大町1-1-2
TEL:0172-37-0700
FAX:0172-37-1229
URL: <http://www.mystays.com/art-hirosaki-city>

交通
JR弘前駅より徒歩1分
大鱈弘前ICより車で15分

駐車場
100台 (有料)

受付開始
利用日の1年前
(詳しくはホテルへお問い合わせください)

使用時間
7:00~22:00
(詳しくはホテルへお問い合わせください)

休業日
無休



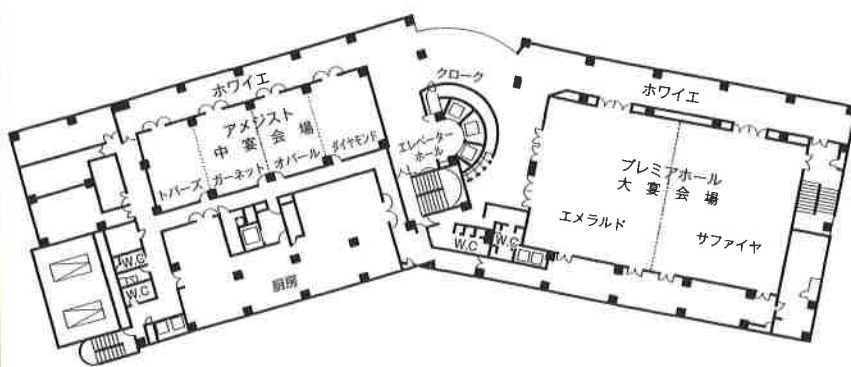
▲プレミアムホール(2分割可)

●コンベンション施設

会場名	面積(m ²)	会議(人)	
		スクール	その他
プレミアムホール	550	360	buffet 400 banquet 600
アメジスト	250	120	buffet 140 banquet 160
スカイバンケット	214	—	buffet 80 banquet 100
マーガレット	42	18	buffet 20 banquet 25
ジャスミン	42	18	buffet 20 banquet 25

■付帯設備/詳しくはお問い合わせ下さい。

施設平面図



3F

施設案内図



ホテルニューキャッスル



弘前公園から歩いて数分、城下町の古い街並や明治の洋館など情緒あふれる環境の中に建つホテルです。大ホール（麗峰の間）は、立食ながら800名まで利用可能です。会議室は大小合わせて最大11室同時利用も可能です。学会などにも利便性を発揮します。

所在地
〒036-8354 弘前市上鞆師町24-1
TEL:0172-36-1211
FAX:0172-36-1210
URL: <http://www.newcastle.co.jp>

交通
JR弘前駅よりタクシー 5分
徒歩 15分
弘南バス土手町循環 100円バス「ホテルニューキャッスル前」下車

駐車場
77台 無料

受付開始
規定なし

使用時間
9:00~22:00

休業日
無休



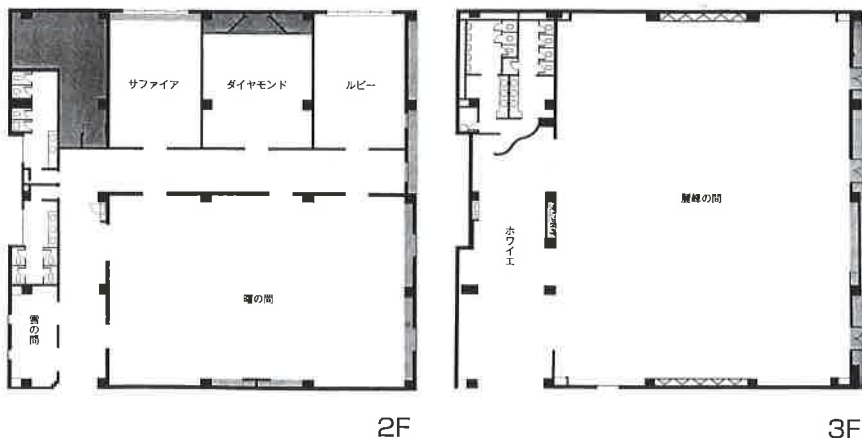
▲麗峰の間

●コンベンション施設

会場名	面積(m ²)	会議(人)		
		シアター	スクール	その他
麗峰	628	700	350	buffet 700 banquet 500
松	250	200	120	buffet 200 banquet 120
花梨	100	40	30	buffet 60 banquet 40
曙	336	350	180	buffet 300 banquet 200
桜	200	150	100	buffet 140 banquet 90

■付帯設備／詳しくはお問い合わせ下さい。

施設平面図



施設案内図



八戸市公会堂・八戸市公民館



八戸市公会堂は、JR本八戸駅より徒歩5分と八戸市の中心街に位置しています。1,624人収容可能な大ホールに加え、大会議室(リハーサル室)、小会議場、展示室を備えています。また、公会堂に併設する八戸市公民館には、文化ホール、会議室がごございます。



所在地
〒031-0075 八戸市内丸1-1-1
TEL:0178-44-7171 (八戸市公会堂)
TEL:0178-45-1511 (八戸市公民館)
FAX:0178-44-7176 (八戸市公会堂・八戸市公民館)
URL:http://www.hachi-kokaido.com

交通
JR本八戸駅より徒歩で10分
三沢空港より車で40分
八戸ICより車で25分

駐車場
近隣有料駐車場利用

受付開始
利用日の1年前

使用時間
9:00~22:00

休業日
毎月曜日(祝日等の時は翌日)・
12月28日~1月4日

●コンベンション施設

八戸市公会堂

会場名	面積(m ²)	収容人数(人)	
		シアター	スクール
大ホール	1,124	1,624	—
中ホール	大ホール1階席	1,060	—
大会議室(リハーサル室)	183	—	120
小会議室	48	—	24
展示室	167	—	—



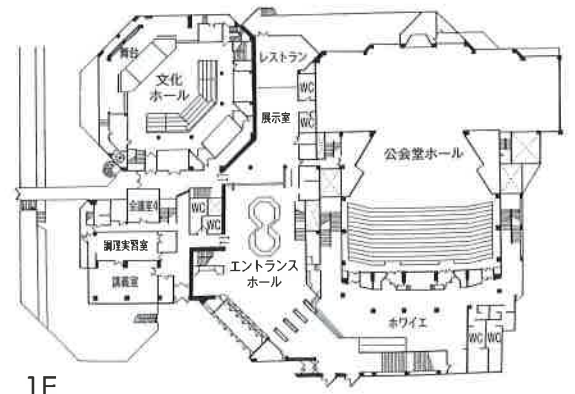
▲大ホール(客席)

- 舞台装置、照明装置、音響設備、映写設備、ピアノ
- ※詳細は、下記アドレスを参照願います。
<http://www.hachi-kokaido.com/guide/civic/post-2.html>
- レストラン/里山夢食堂(1F)

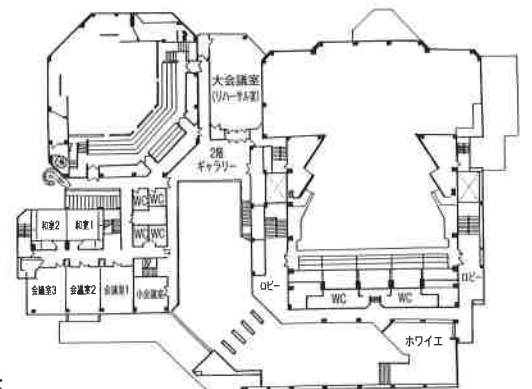
八戸市公民館

会場名	面積(m ²)	収容人数(人)	
		シアター	スクール
文化ホール	641	492	—
会議室1	65	—	24
会議室2	65	—	24
会議室3	65	—	24
会議室1・2・3	195	—	72
会議室4	45	—	16
講義室	122	—	50
展示室	335	—	—

施設平面図



1F



2F

施設案内図



ユートリー (八戸地域地場産業振興センター)



八戸駅から直接アクセスできる利便性に優れたユートリーは、県内特産品が充実したおみやげ品売場をはじめ、多目的ホール、会議室に加え、宿泊施設やレストラン、立体駐車場を完備し、会議や研修会、各種展示会、懇親会などの会場に最適です。



- 所在地**
〒039-1102 八戸市一番町1-9-22
TEL:0178-27-2227
FAX:0178-27-0666
URL:http://www.youtree.com
- 交通**
JR東北新幹線八戸駅より徒歩1分
三沢空港より車で40分
八戸ICより車で7分
- 駐車場**
418台(有料)
- 受付開始**
利用日の12ヶ月前
- 使用時間**
9:00~21:00
- 休業日**
12月31日(駐車場は年中無休)



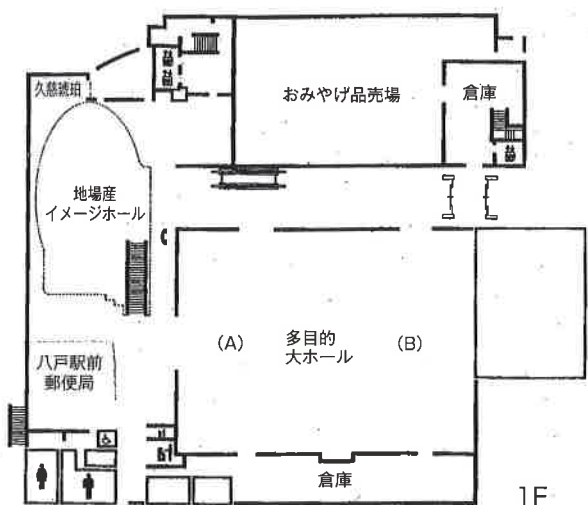
▲多目的ホールA+B

●コンベンション施設

会場名	面積(m ²)	収容人数(人)		
		シアター	スクール	口の字形式
多目的大ホールA	453	300(要相談)	280	—
多目的大ホールB	407	250(要相談)	230	—
多目的大ホールA+B	860	600(要相談)	480	—
多目的中ホール	277	200(要相談)	130	—
デザイン室	48	30	16	16
伝統工芸室	59	40	24	22
4F研修室	96	60	40	32
視聴覚室	136	100	50	40
5F会議室	96	—	—	24

※シアター形式では、イスの数をご用意できない場合がございます。(要相談)
 ■付帯設備/講演台、調光操作装置、プロジェクター、スクリーン、DVDビデオ、DVDプレイヤー、サウンドミキサー、CDプレイヤー、カセットデッキ、カラオケ、スタンドマイク、ワイヤレスマイク、展示ボード(ホワイトボード)
 ※会場により異なります。 ※詳細はお問い合わせの上、ご確認下さい。
 ■宿泊施設/総客室数27室(シングル16室・ツイン11室)定員38名
 ■レストラン/ユートリープラザ(2F)

施設平面図



施設案内図



八戸商工会館



ホール施設 会議施設 展示施設 研修施設

便利な立地にある八戸商工会館では、展示会、研修会に最適な大ホールから少ない人数向けの小会議室まで、各種の用途に合わせた貸会場を低料金でご提供しております。



所在地

〒031-8511 八戸市堀端町2-3
TEL:0178-43-5111
FAX:0178-46-2810
URL:http://www.8cci.or.jp

交通

JR本八戸駅より徒歩で10分
三沢空港より車で40分
八戸ICより車で25分

駐車場

近隣有料駐車場利用

受付開始

ホール:利用日の4ヶ月前
その他:利用日の2ヶ月前

使用時間

9:00~21:00

休業日

12月29日~1月3日



▲4F大会議室

■付帯設備/スタンドマイク、ワイヤレスマイク(3Fホール、3F1会議室、4F大会議室)、黒板、教卓

●コンベンション施設

会場名	面積(m ²)	収容人数(人)	
		スクール	口の字形式
3階ホール	400	204	—
3F1会議室	110	50	28
3F2会議室	58	26	20
3F3会議室	33	14	12
4F大会議室	204	110	52
4F小会議室	96	36	20

施設案内図



施設平面図

3F



4F



八戸プラザホテル

プラザアーバンホール



300台収容の大駐車場を完備しています。会議からご宴会、展示会、コンサートまで八戸プラザホテルはあらゆるイベントに対応します。また、プラザアーバンホールは1,500名(着席800名)収容できる大宴会場があります。その他にも中小の宴会場、式場、美容室、写真室などの施設を備えております。洗練された都市型バンケットホールとして多目的にご利用頂けます。



所在地
〒031-0081 八戸市柏崎1-6-6
TEL:0178-44-3121
FAX:0178-44-3128
URL:http://www.plazahotel.jp

交通
JR本八戸駅より徒歩で5分
三沢空港より車で40分
八戸ICより車で25分

駐車場
300台 無料

受付開始
随時

使用時間
8:00~22:00
プラザアーバンホール10:00~22:00

休業日
無休



▲八戸プラザホテル プラザホール

●コンベンション施設

会場名	面積(m ²)	収容人数(人)		
		シアター	スクール	その他
八戸プラザホテル プラザホール	400	500	200	円卓280
プリリアント	429	600	170	円卓250
桜	216	200	80	円卓100
グレースホール	50	60	40	円卓 40
あけぼの	47	40	30	円卓 40
プラザアーバンホール 芙蓉	1,056	1,200	550	円卓700
あずさ	130	90	60	円卓 70



▲プラザアーバンホール 芙蓉の間

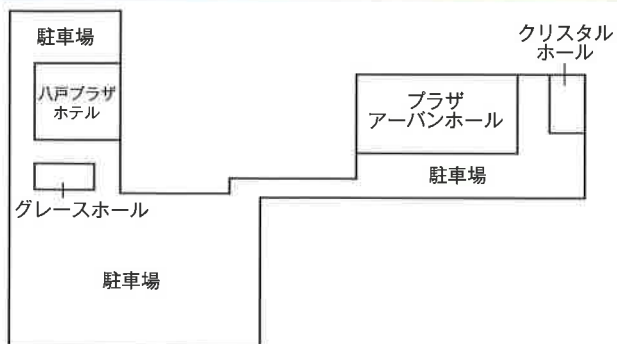
〈八戸プラザホテル〉

- 付帯設備/昇降式ステージ、講演台、調光操作装置、スポットライト、ボーダーライト、備え付けプロジェクター、プロジェクター、TVモニター(20インチ)、スクリーン(150インチ)、ビデオ、グランドピアノ、サウンドミキサー、CD/MDプレイヤー、カセットデッキ、カラオケ、スタンドマイク、ワイヤレスマイク、展示ボード(ホワイトボード)
※詳細はお問い合わせの上、ご確認下さい。

- 宿泊施設/総客室数59室(シングル28室・ツイン24室・和室2室・その他5室)定員89名(プラザアーバンホール)

- 付帯設備/昇降式ステージ、講演台、調光操作装置、スポットライト、ボーダーライト、プロジェクター、TVモニター(20インチ)、スクリーン(180インチ)、ビデオ、グランドピアノ、サウンドミキサー、CD/MDプレイヤー、カセットデッキ、カラオケ、スタンドマイク、ワイヤレスマイク、展示ボード(ホワイトボード)

施設平面図



施設案内図



八戸グランドホテル



八戸グランドホテルは、北東北の文化・経済・観光の一大拠点、青森県八戸市の中心街に位置します。市官庁街も徒歩圏内でありながら、自然豊かな農山村や名勝種差海岸に連なる三陸の海岸地帯も、車でわずか30分以内でアクセス可能な便利な立地です。また、公的要人のご宿泊や、会合のニーズにもお応えするサービスオリティは、市内随一の伝統と歴史に培われ、当ホテルのおもてなしスタンダードとなっています。

所在地

〒031-0031 青森県八戸市番町14
TEL:0178-46-1234
URL:http://www.hachinohegrandhotel.com

交通

JR本八戸駅より徒歩で8分
三沢空港より車で40分
八戸ICより車で25分

駐車場

地下17台、地上50台 無料

受付開始

ホール:随時

使用時間

9:00~21:00

休業日

無休



▲グランドホール

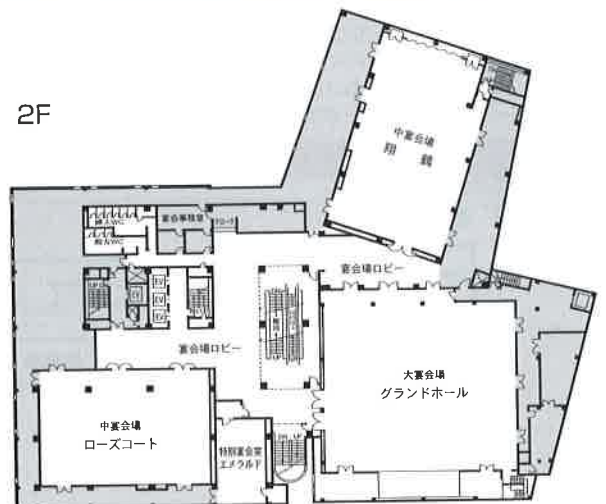
■付帯設備/ポータブルステージ、講演台、調光操作装置、スポットライト、プロジェクター、スクリーン、ビデオ、グランドピアノ、CD/MDプレイヤー、カセットデッキ、カラオケ、スタンドマイク、ワイヤレスマイク、展示ボード
※詳細はお問い合わせの上、ご確認下さい。

■宿泊施設/総客室数77室(シングル49室・ツイン23室・ダブル2室・和室1室・その他2室)定員107名

●コンベンション施設

会場名	面積(m ²)	収容人数(人)		
		シアター	スクール	ディナー
グランドホール	502	700	350	400
3F 双鶴の間	371	400	250	250
ローズコート	274	180	150	150
翔鶴の間	324	250	200	200
1F マリーンホール	273	180	150	150
エメラルドルーム	65	—	—	30
5F サファイヤールーム	44	—	—	30

施設平面図



施設案内図



グランドサンピア八戸



ホール施設 会議施設 研修施設 宴会 宿泊施設 バリアフリー

客室からは市内の夜景が一望でき、新鮮な海の幸と温泉で寛げます。多種多様な会場は、500名のヴェッフエパーティーから少人数での食事会まで、幅広く対応できます。



所在地

〒039-1111 八戸市東白山台1-1-1
TEL:0178-23-5151
FAX:0178-23-5566
URL: <http://www.sunpiahachinohe.jp>

交通

JR八戸駅より車で10分
三沢空港より連絡バスで八戸市内へ50分
その後、市内より車で約10分
八戸ICより車で3分

駐車場

300台 無料

受付開始

6ヶ月前より

使用時間

9:00~21:00

休業日

無休



▲八甲田の間

●コンベンション施設

会場名	面積(m ²)	収容人数(人)		
		シアター	スクール	口の字形式
八甲田	620	500	360	—
大岳	260	216	150	78
赤倉	260	216	150	78
白神	160	108	90	60
寿	70	36	30	30
種差	152畳(和室)	240	160	180

■付帯設備/講演台、調光操作装置、スポットライト、
備え付けプロジェクター、プロジェクター、TVモニター、
スクリーン(100・200インチ)、カラオケ、CD/MDプレイヤー、
スタンドマイク、ワイヤレスマイク、ホワイトボード、グランドピアノ、
ポータブルステージ
※詳細はお問い合わせの上、ご確認下さい。

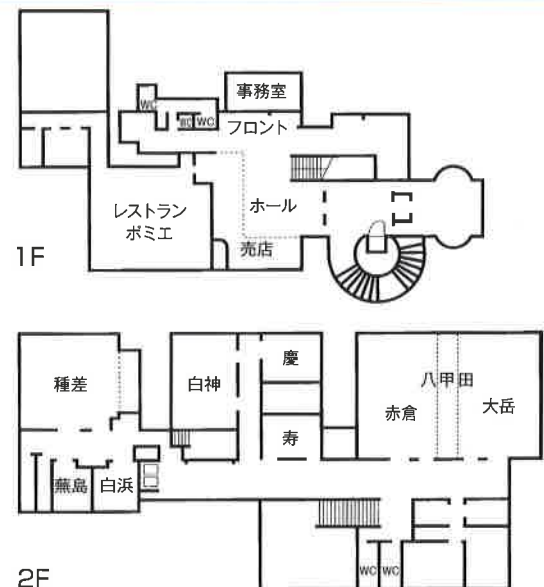
■その他/和室、着付室

■宿泊施設/総客室数84室(シングル24室・ツイン10室・ダブル16室・
和室34室)定員200名

施設案内図



施設平面図



下北文化会館



青森県産ヒバを使用した大ホールをはじめとして、児童科学センター、視聴覚教室センター、コミュニティーセンター、福祉センター、保健センターなどの施設を備えています。さらに音響、舞台、照明等の設備も充実しています。館内には落ち着いた雰囲気のカフェもあります。



▲大ホール・客席



▲大ホール・舞台

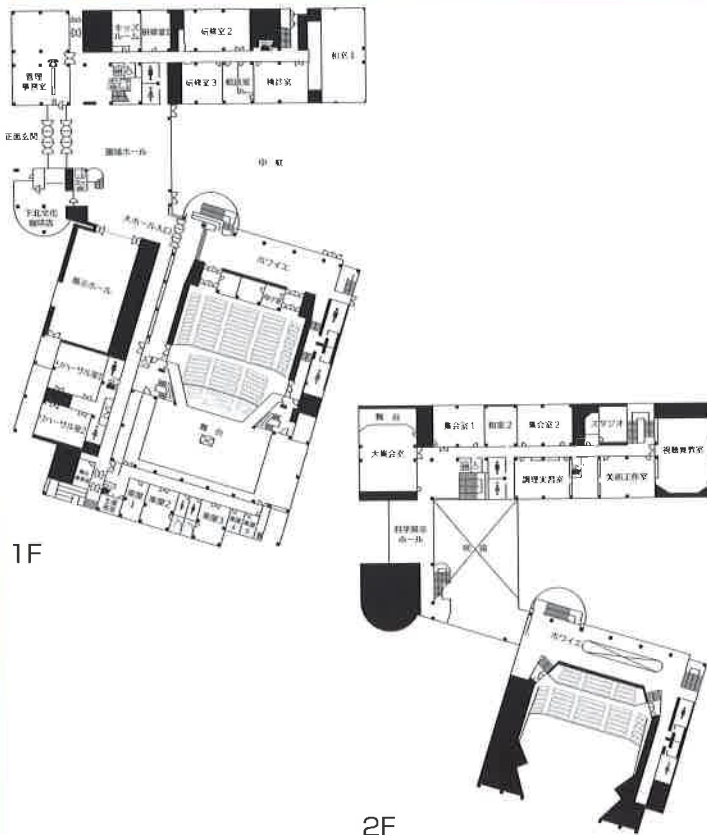
所在地	〒035-0072 むつ市金谷1-10-1 TEL:0175-22-8411 FAX:0175-22-8414 URL: http://shimobun.com
交通	JR下北駅より車で10分
駐車場	240台(身障者用4台含)
受付開始	利用日の1年前(午前9時より受付)
使用時間	9:00~22:00
休業日	月曜日(月曜日が祝日の場合、翌日) 12月28日~1月3日(年末年始)

●コンベンション施設

会場名(1F)	面積(m ²)	収容人数(人)		
		シアター	スクール	その他
大ホール	216(舞台)	1,186	—	車椅子4台
展示ホール	364	—	200	—
研修室1	54	—	32	—
研修室2	102	—	64	—
研修室3	84	—	56	—
和室1	236	—	117	—
検診室	102	—	—	—
相談室	24/33	—	6	応接セットあり
リハーサル室1・2	(1)115・(2)83	—	—	—

会場名(2F)	面積(m ²)	収容人数(人)		
		シアター	スクール	その他
大集会室	228	—	96	—
集会室1	104	—	56	—
集会室2	104	—	56	円卓20
和室2	56	—	—	茶室・1.5畳
調理実習室	102	—	50	調理台7台
美術工作室	102	—	50	—
視聴覚教室	198	90	—	※固定席
スタジオ	55	—	—	※防音

施設平面図



■付帯設備/小迫り、講演台、司会者台、調音操作装置、スポットライト、ボーダーライト、フットライト、ホリゾンライト(アッパー、ロー)、シーリングライト、映写機(16・35mm、スライド)、プロジェクター、スクリーン、ビデオ、音響反射板、オーケストラピット、グランドピアノ(2台)、サウンドミキサー、CDプレイヤー/レコーダー(MD・SD・USB・フラッシュメモリー)、DAT、カセットデッキ、スタンドマイク、ワイヤレスマイク、展示ボード、ティンパニ(5台)

- その他/
- 目的・用途に合わせたお部屋をご提案致します。
 - 無料駐車場(乗用車約230台分)完備。
 - 館内併設カフェにて、お食事・ケータリングサービス承ります。
 - 事務用品(はさみ・マグネット・セロテープのり等)無料貸出致します。

施設案内図



か
むつ来さい館



むつ市の中心に位置し、中小規模のコンベンションに対応します。講演会、展示会、映画上映など幅広く利用でき、また地域活動の拠点として利用されています。隣接する物産館、イベント広場と一体での利用もできます。



所在地	〒035-0034 むつ市田名部町10-1 TEL:0175-33-8191 FAX:0175-33-8192 URL:http://kasamakan.info
交通	JR青森駅より車で2時間 JR八戸駅より車で2時間 JR下北駅より車で10分
駐車場	35台 身障者用:2台
受付開始	利用日の1年前
使用時間	9:00~21:00
休業日	年末年始

●コンベンション施設

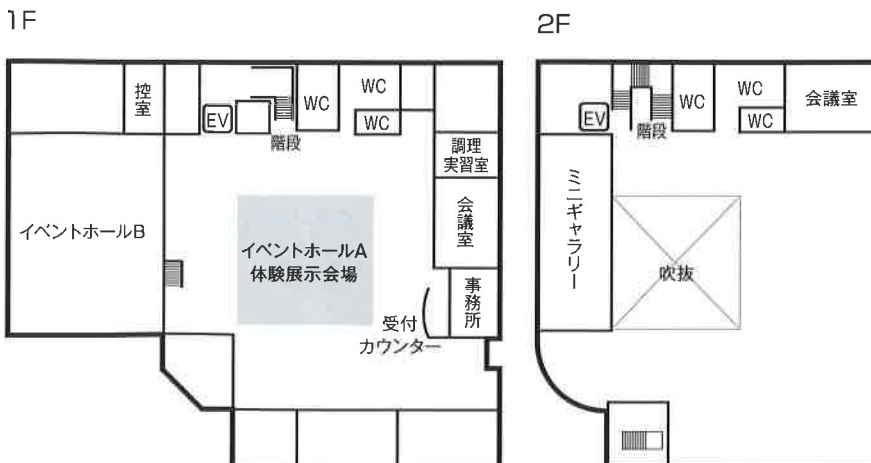
会場名	面積(m ²)	収容人数(人)	
		シアター	スクール
イベントホールA	121	—	48(最大)
イベントホールB	203	161	70(最大)
会議室	48	—	20(最大)
会議室	57	—	30(最大)
調理室	—	—	—



▲イベントホールB

- 付帯設備/講演台、調光操作装置、スポットライト、ボーダーライト、フットライト、プロジェクタースクリーン(300インチ)、ビデオ、BD、CD/MDプレイヤー、カセットデッキ、サウンドミキサー、ワイヤレスマイク、スタンドマイク、ホワイトボード、展示パネル 他
- その他/イベントホールBには控室有、2階展示ミニギャラリー(127m²)、スタジオ

施設平面図



むつ下北観光物産館 まさかりプラザ



中小規模のコンベンションに対応します。講演会、展示会、懇親会場など、幅広く利用できます。隣接する来さまい館、イベント広場と一体での利用もできます。



所在地
〒035-0031 むつ市柳町1-10-25
TEL:0175-33-8191
FAX:0175-33-8192
URL: <http://kasamaikan.info>

交通
JR青森駅より車で2時間
JR八戸駅より車で2時間
JR下北駅より車で10分

駐車場
45台

受付開始
利用日の1年前

使用時間
9:00~21:00

休業日
年末年始



▲会議室

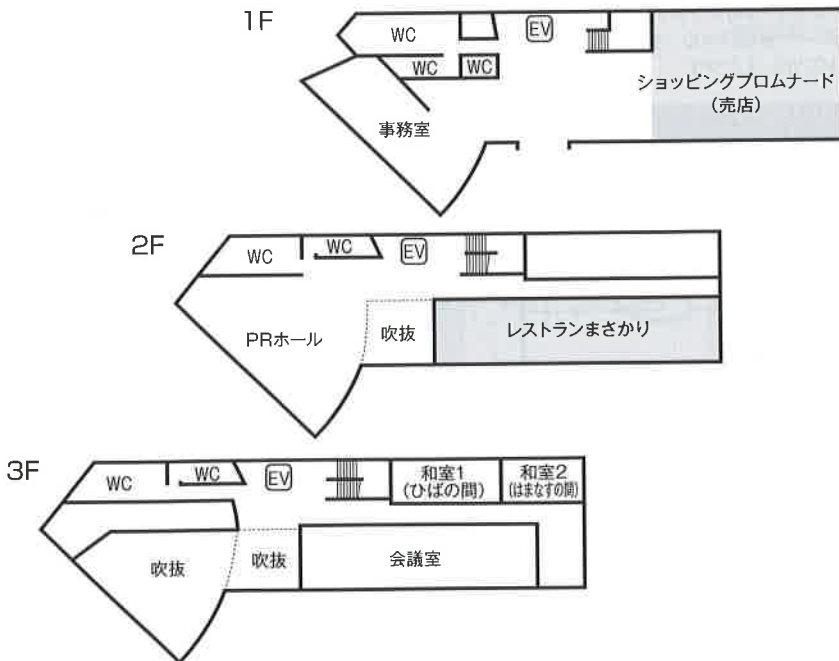
●コンベンション施設

会場名	面積(m ²)	収容人数(人)
		スクール
会議室	118	76(最大)
和室1	16畳	—
和室2	10畳	—
PRホール	109	45(最大)

■付帯設備/プロジェクタースクリーン(150インチ)、ビデオ、DVD、CD/MDプレイヤー、カセットデッキ、スタンドマイク、ワイヤレスマイク、ホワイトボード、展示パネル、他

■その他/1階:ショッピングブロード(売店)
2階:レストランまさかり

施設平面図



施設案内図



むつ市イベント広場



各種イベントに利用できる15m×4mのステージを設置しております。



所在地

〒035-0031 むつ市柳町1-323-4
TEL:0175-33-8191
FAX:0175-33-8192
URL: <http://kasamaikan.info>

交通

JR青森駅より車で2時間
JR八戸駅より車で2時間
JR下北駅より車で10分

駐車場

駐車場は隣接する来さまい館、まさかりプラザ
駐車場をご利用下さい。

受付開始

利用日の1年前

使用時間

9:00~21:00

休業日

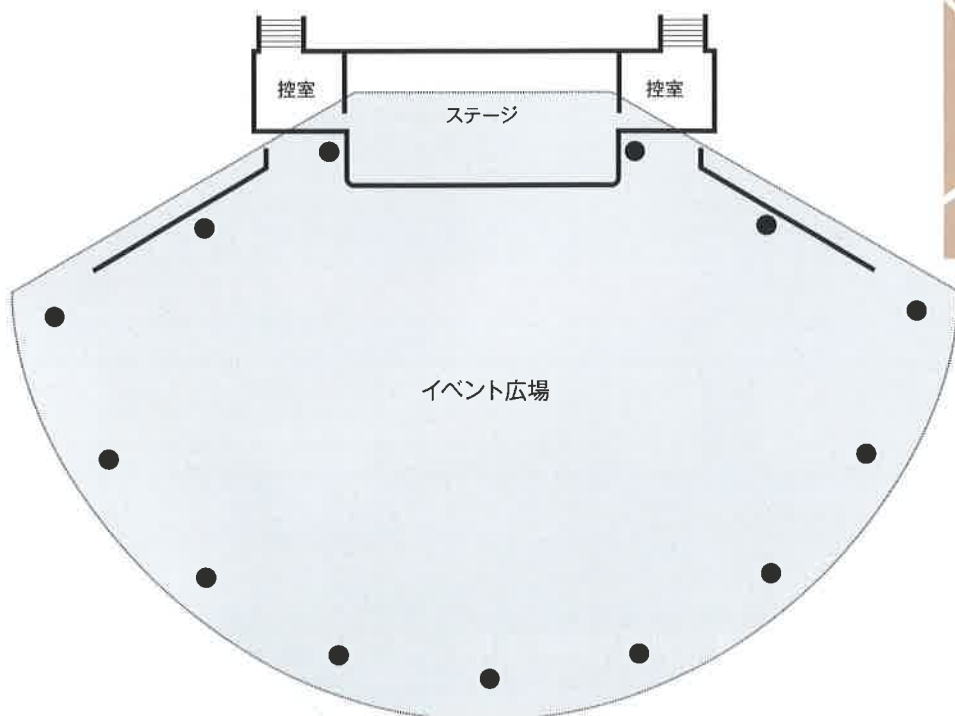
年末年始

●コンベンション施設

会場名	面積(m ²)	収容人数(人)
		その他
イベント広場	1,116	300(最大)

■付帯設備 / CD/MDプレイヤー、カセットデッキ、スタンドマイク、ワイヤレスマイク、机、いす

施設平面図



施設案内図





東青エリアのご相談は

青森観光コンベンション協会

青森市及び東津軽郡内の町村で開催

〒038-0012 青森市柳川1-4-1 青森港旅客船ターミナルビル2F
TEL.017-723-7211 FAX.017-723-7215
<http://www.atca.info>

下北エリアのご相談は

むつ下北コンベンション誘致推進協議会

むつ市、下北郡内及び横浜町で開催

〒035-0071 むつ市小川町2-11-4 むつ商工会議所内
TEL.0175-22-2282 FAX.0175-22-0167
<http://www.mutsucci.or.jp>

津軽エリアのご相談は

弘前観光コンベンション協会

弘前市、黒石市、五所川原市、つがる市、平川市、
北津軽郡内の町村、西津軽郡内の町村、
南津軽郡内の町村、及び中津軽郡で開催

〒036-8588 弘前市大字下白銀町2-1 弘前市立観光館内
TEL.0172-35-3131 FAX.0172-35-3132
<http://www.hirosaki-kanko.or.jp>

南部エリアのご相談は

八戸観光コンベンション協会

八戸市、十和田市、三沢市、
上北郡(横浜町を除く)内の
町村及び三戸郡内の町村で開催

〒031-0075 八戸市内丸1-1-2 2F
TEL.0178-41-1661 FAX.0178-41-1680
<http://www.hachinohe-cb.jp>

公益社団法人 青森県観光連盟

〒030-0803 青森市安方1-1-40 青森県観光物産館8F
TEL.017-722-5080 FAX.017-722-5081

〈青森県観光情報ホームページ(アプティ・ネット)〉 <http://www.aptnet.jp>

(2017)