

郡山コンベンションガイド

2018

# こおりやま コンベンション 魅力早わかり

# INDEX

赤本

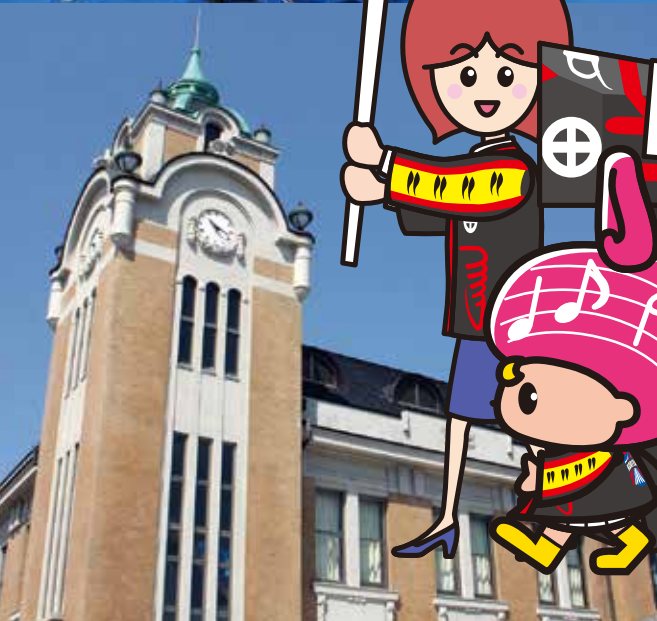


「充実のアフター」  
「豊富な実績」

「多様な支援」  
「多彩な施設」

いろんな場所から意外と近い  
「アクセスの利便性」

郡山コンベンションビューローは、  
グッドコミュニケーションのまち。



Koriyama  
Convention  
Bureau

(公財) 郡山コンベンションビューロー  
<http://www.kcb.or.jp>

# Check! キーワード

この枠の表記は、郡山でのコンベンションの魅力を知っていただくための「ヒント」です。ウェブ検索にお役立てください。



# 5

## 1 オススメする理由! いろんな場所から意外と近い 「アクセスの利便性」



Check! 東京から最短で 77分 郡山

新幹線停車本数 約100本/日 (上下線合計)



- 道内の各空港
- 釧路
  - 女満別
  - 稚内
  - 根室中標津
  - 函館

### 郡山へのアクセス

#### JR新幹線利用の場合

出発地	路線名	所要時間(周回)
新函館北斗	北海道・東北新幹線	3時間16分
新青森	東北新幹線	2時間13分
盛岡	東北新幹線	1時間19分
秋田	東北・秋田新幹線	2時間47分
山形	東北・山形新幹線	1時間21分
仙台	東北新幹線	35分
東京	東北新幹線	77分
名古屋	東北・東海道新幹線	3時間08分
新大阪	東北・東海道新幹線	3時間57分

#### 高速バス利用の場合

出発地	所要時間(目安)
新宿	約 4時間
名古屋	約 9時間30分
大阪	約 10時間40分
仙台	約 2時間
新潟	約 2時間50分

#### 高速道路利用の場合

出発地	路線名	所要時間(目安)
青森	東北道	約5時間
盛岡	東北道	約3時間
山形	東北～山形道	約1時間20分
仙台	東北道	約1時間10分
会津若松	東北～磐越道	約30分
新潟	東北～磐越道	約1時間40分
東京	東北道	約2時間50分
富山	磐越～北陸道	約4時間40分

#### 飛行機利用の場合(福島空港まで)

出発地	便数など	所要時間(目安)
札幌	1日1往復	1時間15分
大阪	1日4往復	1時間 5分

福島空港発着の飛行機運航ダイヤは福島空港または各航空会社のウェブサイトなどを確認ください。

郡山市の市勢情報

市政施行 1924年(大正13年)

地 勢 ●北緯37度/東経140度  
●標高245m/面積757.20km<sup>2</sup>

人 口 334,324人(2018年2月1日現在)

気 候 ●年平均気温:12.8℃(H27) ●降水量:1,018.5mm

中核市移行(平成9年4月)

福島県のほぼ中央に位置し、鉄道・高速交通網などの交通の要衝。福島空港も隣接するなど、ヒト・モノ・情報が行き交う「交流拠点都市」です。



# 郡山の5つの魅力をご紹介します

2 オススメする理由! おもてなしの心で 「多様な支援」 ▶ P.4~6

各種助成金、KCBの支援。  
今、郡山エリアには多種多様&豊富なサポート体制が充実!

3 オススメする理由! 観光、グルメ、お土産 「充実のアフター」 ▶ P.7・8

アフターはもちろん、観光で“また来てみたい”魅力が盛りだくさん。観光ガイドの『青本』も必見!

4 オススメする理由! 経験がアナタを後押し! 「豊富な実績」 ▶ P.9・裏表紙

国際・国内会議、学会、大会、企業ミーティング、展示会etc...  
実績数はもちろん、経験の多種多様性が、新たなコンベンションの安心と成功を創りだします。

5 オススメする理由! ニーズにお応えします! 「多彩な施設」 ▶ P.10~

東北最大規模の「ビッグパレットふくしま」をはじめ、多彩な施設と充実した環境で、様々なリクエストにお応えできるのが自慢です。

# INDEX

- 1.各種支援内容 ..... P.4~
- 2.コンベンション開催助成金 ..... P.6
- 3.充実のアフター ..... P.7~
- 4.コンベンション開催実績 ..... P.9、裏表紙
- 5.コンベンション施設一覧 ..... P.10~
- 6.磐梯熱海温泉 ..... P.26
- 7.スポーツ施設一覧 ..... P.27
- 8.郡山エリア宿泊施設一覧 ..... P.28~
- 9.賛助会員一覧 ..... P.30~

Check! コンベンションビューローのWEBページをご覧ください

オススメする理由!

2

# ご要望をしっかりとキャッチ!

## おもてなしの心で「多様な支援」



コンベンションビューローのWEBページをご覧ください



**開催地決定までのご相談** コンベンション内容を伺い、目的や人数、開催日などに合わせて施設をご紹介します。また宿泊施設の斡旋や事前視察、観光に関するご相談も承ります。

### 強力なバックアップ 郡山

## 基本支援

### ① 備品等の貸出し



●胸章(赤大、白大、赤小、係員用リボン)



●各種ネームホルダー ●ネームピン



●A型看板 ●フロアスタンド ●POPスタンド ●プラカード



●プロジェクター



●トランシーバー ●表彰盆(写真はA3サイズ) ●拡声器 ●親子札(ピンク、赤、黄、緑、青) ●コールベル ●カウンター ●腕章 ●カード立て



●郡山市PRビデオ

### ② 「ビジターズガイド」「通自慢」の提供



エリア内市町村紹介(割引券付) 郡山の飲食店を紹介(特典付)

### ③ 観光パンフレット、市街地マップなどの提供



エリア内のガイドマップ

お問い合わせ上位のプロジェクトターなど必須アイテムも充実!

- 胸章 表記サイズ(mm)  
赤大 ..... 花径110×全長250  
白大 ..... 花径110×全長250  
赤小 ..... 花径90×全長205  
係員用 ..... 水色リボン
- ネームホルダー  
首下げ ..... 横名刺対応・W96×H70  
首下げ ..... 縦横両用名刺対応・W99×H99
- ネームピン ..... 横名刺対応・W90×H55
- A型看板 ..... W450×H600
- フロアスタンド .. W400×H1,390~2,650
- POPスタンド ... W250×H400~730
- プラカード ..... W600×H300
- プロジェクター .. 4,000ルーメン
- スクリーン ..... W2,172×H2,500(100インチ)
- レーザーポインター
- ICレコーダー
- トランシーバー
- 表彰盆 ..... W540×H380・B3程度
- 拡声器
- 親子札5色 ..... 各色No.1~200
- コールベル
- カウンター
- 腕章 ..... W300×H80
- カード立て ..... W180×H60
- 郡山市PRビデオ



# 最適プランをご提案します。



**開催地決定後のご相談** 郡山での開催が決定した後は、事前準備や当日の運営をサポートするスタッフや専門の業者をご紹介します。アフターコンベンションのルート設定や、観光施設、バス等の紹介などもお任せください。

まずは当ビューローへお気軽にご相談ください。

## 特別支援

東北大会以上かつ参加者200名以上のコンベンション

### ① 歓迎看板の設置

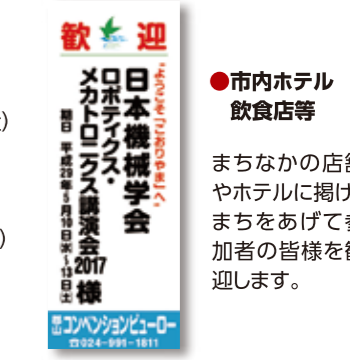


### ③ 懇親会アトラクション支援 (いずれか1つ)



●郷土芸能(ひょっとこ、太鼓) ●フラダンス ●ベリーダンス ●樽酒(鏡開き) ●盛花 ●ステージタイトル

### ② 歓迎プレートの掲示



- JR郡山駅 (中央改札口付近)
- JR磐梯熱海駅 (改札口付近)
- 福島空港 (到着ロビー付近)
- 会場前

●市内ホテル 飲食店等  
まちなかの店舗やホテルに掲げ、まちをあげて参加者の皆様を歓迎します。

### ④ KCBサポーターの派遣



シャトルバス等への案内誘導や 会場でのインフォメーションデスクなど

## その他の支援

- コンベンション開催助成金・スポーツコンベンション開催助成金の交付
- その他 宿泊・旅行・運輸・印刷・看板・写真・弁当・記念品・司会・警備などの斡旋・紹介など

※主催者ならびに参加者の皆様へアンケート調査をお願いする場合がございますので、ご協力をお願いいたします。また、大会規模などにより支援ができないものもあります。詳しくは事務局までお問合せください。

リクエスト、ピンバシ 投げ込んでください!



**2**  
**オススメする理由!**

# おもてなしの心で「多様な支援」 コンベンション開催助成金

コンベンションを郡山市内開催の場合の特別支援

問い合わせ先  
 福島県観光物産交流協会  
 ☎024-525-4024

助成枠をお見逃しなく!

**郡山市**

国内コンベンション

最大 **100万円**

延べ宿泊者数	助成金額
50人～99人	50,000円
100人～199人	75,000円
200人～299人	150,000円
300人～499人	250,000円
500人～999人	500,000円
1,000人～1,499人	750,000円
1,500人～	1,000,000円

対象となるコンベンションの規模  
 (1)東北大会規模以上 (2)郡山市内を会場  
 (3)郡山市内で延べ宿泊者数50人以上 (4)連続2日間以上の会期で開催  
 (5)郡山市産業の振興又は学術、芸術もしくは文化の向上に寄与

最大 **250万円**

国際コンベンション

延べ宿泊者数	助成金の上限
50人～99人	545,000円
100人～199人	1,070,000円
200人～299人	1,645,000円
300人～499人	1,750,000円
500人～999人	2,000,000円
1,000人～1,499人	2,250,000円
1,500人～	2,500,000円

対象となるコンベンションの規模  
 (1)日本を含む3カ国以上が参加 (2)国内コンベンション対象事業の要件を満たす  
 (3)助成金=国内コンベンション助成金+外国人(国外参加者数)×@5,000円  
 (1泊2日まで) 2泊目以降は@2,500円を追加(上限10,000円)  
 ※国外参加者/当該コンベンションに参加するために来日する外国人

**エキスカーション** 参加人数×500円(1日) ※同伴者含む  
 エキスカーション(上記対象コンベンション期間中に郡山市内を含む地域において行われるバスツアー、視察等)に対して

県と市、ダブルで助成が可能です!!

**福島県**

国内コンベンション

最大 **200万円**

延べ宿泊者数	助成金額
100人～199人	150,000円
200人～299人	300,000円
300人～499人	500,000円
500人～999人	1,000,000円
1,000人～1,499人	1,500,000円
1,500人～	2,000,000円

対象となるコンベンションの規模  
 (1)他県からの来客が見込まれる東北規模以上かつ延べ宿泊者数100人以上の規模であること(会議、討論会、講習会など)  
 ※規模要件を満たさない場合でも、本県の復興応援を目的とする際は要相談  
 (2)1泊2日以上の場合で開催されるコンベンション  
 ※会期が1日の場合でも、前後日にエキスカーションを実施する場合は要相談  
 (3)本県の産業の復興または学術、芸術、文化の向上に寄与するもの

最大 **500万円**

国際コンベンション

延べ宿泊者数	助成金額
100人～199人	170,000円～2,140,000円
200人～299人	320,000円～3,290,000円
300人～499人	520,000円～3,500,000円
500人～999人	1,020,000円～4,000,000円
1,000人～1,499人	1,520,000円～4,500,000円
1,500人～	2,020,000円～5,000,000円

対象となるコンベンションの規模  
 (1)国際コンベンションは、参加国が日本を含む3カ国以上が参加するもの  
 (2)上記「国内コンベンションの対象事業の要件」を満たすもの  
 (3)助成金=国内コンベンション助成金+外国人(国外参加者数)×@10,000円  
 (1泊目)、2泊目以降は@5,000円を追加(上限20,000円)

**エキスカーション** 参加人数×1,000円  
 予算範囲内で補助。対象事業は上記対象コンベンション期間中に福島県内にてエキスカーション(観光、視察等)を実施する場合

**3**  
**オススメする理由!**

# 観光、グルメ、お土産 「充実のアフター」

参加者の皆様に喜んで頂くために...



郡山エリアでのコンベンション開催の魅力を支える一つが、何と言っても魅力的な観光エリア!郡山を拠点に、城下町「会津若松」、福島原風景が味わえる「檜枝岐」、猪苗代湖・磐梯山周辺の市町村は、四季折々の季節が堪能できる自然を体感いただけます。さらに、国の天然記念物「三春滝桜」をはじめとする桜の名所、フラガールでおなじみの「いわき市」、神秘的な鍾乳洞、日本最初の西洋式牧場などなど、数え切れない観光資源が、アフターコンベンションを豊かに演出します。

**観光** 郡山を拠点に、魅力のふくしま観光スポットへ!



郡山のまつりと観光写真コンテスト入賞作品



コンベンションビューローのビジターズガイドは周辺観光の魅力満載!

**郡山エリアの観光案内**

日本遺産に登録された安積開拓ゆかりでふくしまの母なる湖「猪苗代湖」、名峰「磐梯山」など、豊かな自然、桜、史跡、名勝、温泉、お祭、郷土の味、地酒、民芸品など、郡山エリアの魅力は、楽しみ方がいろいろ!ビジターズガイドやまちあるきマップなどを無料で提供しております。



**郡山スポーツコンベンション開催助成金**

**国内** スポーツコンベンション

<助成対象>  
 ①東北大会規模以上のスポーツ競技大会  
 ②郡山市内を会場とするスポーツ競技大会  
 ③県外からの参加者が50人以上見込まれること  
 ④連続2日以上日程で開催されること  
 ⑤競技種目は郡山市体育協会又は加盟団体が実施する種目  
 郡山市スポーツ・レクリエーション協会又は加盟団体が実施する種目  
 ⑥郡山市のスポーツの振興に寄与するもの

<算出方法>  
 ■東北大会等に係る助成金 ※東北各県が参加する大会  
 県外参加者数×500円 助成金上限 30万円  
 ■全国大会に係る助成金 ※全国各県又は各ブロックが参加  
 県外参加者数×1,000円 助成金上限 60万円

**国際** スポーツコンベンション

<助成対象>  
 ①日本を含む3カ国以上が参加するスポーツ競技大会  
 ②国内スポーツコンベンション対象事業の要件を満たすもの

<算出方法>  
 ■国際大会に係る助成金 ※日本を含む3カ国以上が参加する大会  
 国外参加者数×5,000円+全国大会に係る助成金 助成金上限200万円

◇事前手続き(申請書、事業計画書、収支予算書の提出)が必要です。◇助成対象経費は施設使用料、印刷製本、広告宣伝費、委託費、諸経費(通信費、運搬費、消耗品費)です。◇以下のものは対象外です。(国又は地方公共団体の主催又は共催及び郡山市が助成金等を交付する事業、営利目的の大会、政治的又は宗教的活動を目的とする事業、公序良俗に反するもの) ※予算が到達した時に終了となります。

最大 **200万円**

郡山市内でスポーツ競技大会を開催する団体への特別支援!

最大 **60万円**

～ゴルフで交流～

**郡山ゴルフ倶楽部 (18ホール)**  
 コンベンション参加者限定

1ラウンド概算(乗用カート付セルフ)  
 平日 ……7,000円(昼食・税込)  
 土・日・祝 ……9,200円(昼食・税込)  
 ◎クレジット可能(貸クラブ2,000円)  
 ◎季節料金・特別料金あり  
 詳細はコースにお問い合わせください。

郡山市三穂田町山口字大窪12  
 郡山南IC(東北道)から約4km  
 ☎024-954-2011



懇親会 ～郷土料理で交流～



地元ならではの「食」はコンベンションの締めくりに大切。初めて郡山を訪れる方にも、安心してご利用いただける郡山のグルメガイド「通自慢」を無料で提供しております。



### 3 オススメする理由!

## 観光、グルメ、お土産・・・「充実のアフター」 郡山ならではの価値あるプログラム!

ご相談は当ビューローへ!

### 産業観光

東日本大震災からの復興事業の柱として、今後の日本の未来を担う最新の研究開発拠点が、郡山エリアに開設されました。日本のエネルギー産業の未来を開く「産総研福島再生可能エネルギー研究所」、医療機器に関する世界基準の安全性評価機能を有し、開発から事業化までを一体的に支援する国内初の拠点「ふくしま医療機器開発支援センター」など、最先端研究施設も見学することも可能です。

再生可能エネルギー分野産業、関連産業の方へオススメ!

最先端の「再生可能エネルギー」研究拠点  
～水素・太陽光・風力・地中熱etc～



### 国立研究開発法人産業技術総合研究所 福島再生可能エネルギー研究所

郡山市待池台2-2-9 TEL.024-963-0814 FAX.024-963-0824  
定員:1~30名まで 月~金13:30~15:00 (祝日、年末年始、及び調整期間を除く)  
※見学の先約や他のイベントとの関係で、ご希望に沿えない場合がございます。  
※見学希望日は申込日から2週間以上先の日程でHPからお申込みください。

産業技術総合研究所は全国に10箇所の拠点がある国立の研究所です。福島再生可能エネルギー研究所(FREA/フレア)はそのうち最も新しい拠点で、2014年の開所当初から再生可能エネルギーに関連する技術開発を、企業と共同しながら事業化に向けて推進しています。

新たに郡山市が分譲を開始した郡山西部第一工業団地から車で約5分と近接しており、最先端技術に身近な環境での企業活動が可能です。既にお持ちの技術を新たな産業に活かしたい、再エネ分野に参入したいとお考えの方は是非ご活用をご検討ください。



【国立研究開発法人産業技術総合研究所提供】

復興の”今”を知る

### 復興スタディツアー



### 櫛葉遠隔技術開発センター(モックアップ試験施設)

東京電力ホールディングス福島第一原子力発電所の原子炉建屋内は放射能レベルがとても高く、人が入って直接作業することが容易ではありません。そのため、廃炉作業を推進するためには、遠隔で操作できる機器・装置(ロボット等)や廃炉技術を開発する必要があります。国立研究開発法人日本原子力研究開発機構櫛葉遠隔技術開発センターは、開発・実証試験施設としてだけでなく、技術開発を通じた人材育成の場としても利用することができます。



【施設全景】 提供:日本原子力研究開発機構



【止水試験のための実規模試験体】 提供:国際廃炉研究開発機構(IRF)

医療機器の開発から事業化までを一体的に支援する国内初の施設!

医療産業並びに医療機器開発分野関連産業の方へオススメ!



### ふくしま医療機器開発支援センター

(一財)ふくしま医療機器産業推進機構 / 郡山市富田町字満水田27-8  
TEL.024-954-4011 (代表) FAX.024-954-4033

医療機器の開発から事業化までを一体的に支援する国内初の施設です。  
●生物学的安全性試験、電気・物理・化学的安全性試験などの安全性評価  
●医療機器分野への新規参入や事業化を総合的にサポートするコンサルティング・情報発信  
●臨床現場に即した環境の中での各種手技トレーニング。参入レベルに応じた各種セミナーの開催  
●産学官をつなげたマッチングといった部分までをトータルにサポートできる機関です。

ふくしまの現状や放射線などの環境問題について学べる体験型施設

環境関連分野産業の方へオススメ!



### 福島県環境創造センター 交流棟「コミュタン福島」

センター所在地/福島県田村郡三春町深作10-2(田村西部工業団地内)  
福島県環境創造センター総務企画部企画課 / TEL.0247-61-6129 FAX.0247-61-6119

環境の回復・創造に向けた総合的な拠点として福島県が設置した施設であり、本館、研究棟、交流棟(愛称:コミュタン福島)の3棟で構成されています。

センターは次の4つの機能を担っており、より安心して快適に暮らせる福島にするための取組を進めています。●モニタリング●調査研究●情報収集・発信●教育・研修・交流

また、交流棟「コミュタン福島」では、放射線の他、原子力災害の記録、福島復興過程・現状、環境問題、再生可能エネルギーについて学べる体験型の展示設備を設置しています。



### 4 オススメする理由!

## 経験がアナタを後押し! 「豊富な実績」



コンベンション開催は、規模の大小にかかわらず、郡山コンベンションビューローにご相談ください。

1000名以上

参加者 約1,600名



第44回全日本仏教徒会議福島大会  
H29.10.13~14 ホテルハマツ・ビッグパレットふくしま

1000名以上

参加者 約1,800名



第74回全国老人福祉施設大会福島大会  
H29.11.14~15 ビッグパレットふくしま

企業・団体・組合総会

参加者 約370名



第51回全国社会福祉事業団大会  
H29.10.19~20 郡山ビューホテルアネックス

スポーツ

参加者 約700名



第56回全日本教職員バドミントン選手権大会  
H29.8.13~17 宝来屋 郡山総合体育館、安積総合学習センター、西部体育館

スポーツ

参加者 約570名



—郡山ソフトボール協会創立60周年記念—  
第32回東日本大学 男子ソフトボール選手権大会  
H29.8.4~7 郡山市ふるさとの森スポーツパークスポーツ広場ほか

1000名以下

参加者 約700名



第81回日本皮膚科学会東部支部学術大会  
H29.9.23~24 ビッグパレットふくしま・ホテルハマツ

1000名以下

参加者 約600名



第67回全国公立小・中学校女性校長会全国研究協議大会福島大会  
H29.8.3~4 ホテルハマツ

展示会

参加者 約7,000名



第6回ふくしま再生可能エネルギー産業フェア2017  
H29.11.8~9 ビッグパレットふくしま

展示会

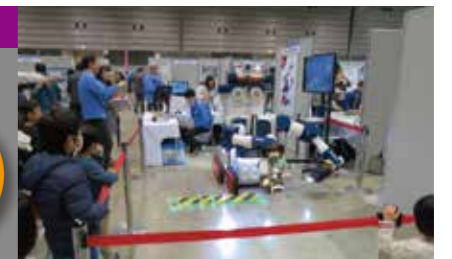
参加者 約4,000名



メディカルクリエーションふくしま2017  
H29.10.25~26 ビッグパレットふくしま

展示会

参加者 約8,400名



ロボットフェスタふくしま2017航空宇宙フェスタふくしま2017  
H29.11.22~23 ビッグパレットふくしま

裏表紙にも主な開催実績をご紹介します。



# コンベンション 施設一覧



コンベンションビューローの  
WEB ページをご覧ください



- 1 ビッグパレットふくしま .....P12
- 2 けんしん郡山文化センター .....P13
- 3 郡山ユラックス熱海 .....P13
- 4 郡山市民交流プラザ .....P14
- 5 郡山市労働福祉会館 .....P14
- 6 南東北総合卸センター .....P14
- 7 中央公民館・勤労青少年ホーム .....P15
- 8 福島県農業総合センター .....P15
- 9 ふくしま医療機器開発支援センター .....P16
- 10 福島県環境創造センター交流棟(コミュニティ福島)(三春町) .....P16
- 11 日本大学工学部 .....P17
- 12 郡山女子大学 .....P17
- 13 郡山商工会議所会館 .....P18
- 14 ホテルハマツ .....P18
- 15 郡山ビューホテルアネックス .....P19
- 16 郡山ビューホテル .....P19
- 17 ホテルプリシード郡山 .....P20
- 18 郡山ワシントンホテル .....P20
- 19 チサンホテル郡山 .....P21
- 20 ダイワロイネットホテル郡山駅前 .....P21
- 21 裏磐梯レイクリゾート(北塩原村) .....P21
- 22 ホテルバーデン .....P22
- 23 ホテルリステル猪苗代(猪苗代町) .....P22
- 24 八幡屋(石川町) .....P23
- 25 ベルヴィ郡山館 .....P23
- 26 郡山モノリス .....P23
- 27 ホテル華の湯 .....P24
- 28 四季彩一力 .....P25
- 29 清稜山倶楽部 .....P25
- 30 金蘭荘花山 .....P25
- A 宝来屋 郡山総合体育館 .....P27
- B1 郡山ヒロセ開成山陸上競技場 .....P27
- B2 ヨーク開成山スタジアム .....P27
- B3 郡山しんきん開成山プール .....P27
- C 西部体育館 .....P27
- D 西部第二体育館 .....P27
- E 郡山カルチャーパーク .....P27
- F ふるさとの森スポーツパーク .....P27
- G 東部体育館 .....P27
- H 郡山庭球場 .....P27
- I 磐梯熱海スポーツパーク .....P27
- J 磐梯熱海アイスアリーナ .....P27
- K 郡山ユラックス熱海 .....P27
- L 郡山市熱海フットボールセンター .....P27

凡例

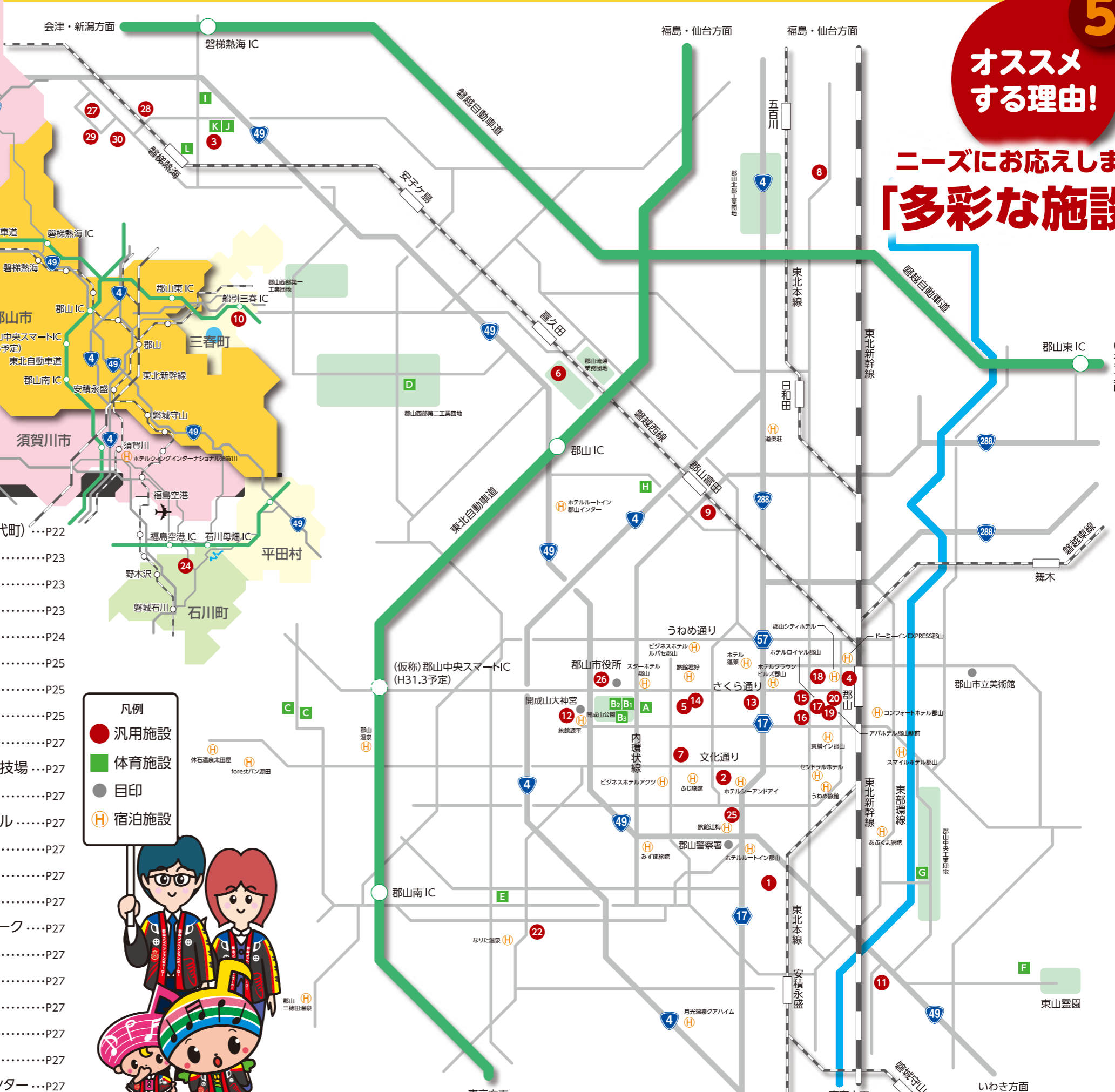
- 汎用施設
- 体育施設
- 目印
- H 宿泊施設



5

オススメ  
する理由!

ニーズにお応えします!  
「多彩な施設」



コンベンション・展示会・セミナーなど多様な催事に対応できる情報発信施設

# 1 ビッグパレットふくしま (福島県産業交流館)



●住所 / 〒963-0115 郡山市南二丁目52  
●TEL / 024-947-8010  
●FAX / 024-947-8020



- 郡山駅から約4km/車で約10分/バス(1番線)で約15分
- 安積永盛駅から約1.5km/車で約5分/徒歩で約20分
- 東北自動車道・郡山南ICから約15分 ●無料駐車場(827台・うち身障者用13台)

展示や会議、レセプションの3つの機能を繊細かつ大胆なデザインで融合した、複合コンベンション施設。ここに人が集い、交流が生まれ、新たな情報が発信されていきます。



会場名	面積(m <sup>2</sup> )	収容人数(人) スクール形式 3人がけ	利用料金		
			午前(09:00~13:00) 午後(13:00~17:00) 夜間(17:00~21:00)	午前+午後(09:00~17:00) 午後+夜間(13:00~21:00)	昼間時間(11時~17時) 00:00~09:00 21:00~24:00
多目的展示ホール	5,495		354,240円	708,480円	97,200円
ホールA(南側)	1,670	860	106,920円	213,840円	29,160円
ホールB(中央)	1,444	720	92,880円	185,760円	25,920円
ホールC(北側)	2,375	1,150	154,440円	308,880円	42,120円
ホールA+B	3,117		199,800円	399,600円	55,080円
ホールB+C	3,822		247,320円	494,640円	68,040円
コンベンションホール	953	500	108,000円	216,000円	30,240円
ホールA(北側)	575	300	64,800円	129,600円	18,360円
ホールB(南側)	335	150	37,800円	75,600円	10,800円
控室 1	49		3,780円	7,560円	1,080円
控室 2	30		2,260円	4,520円	650円
控室 3	40		4,320円	8,640円	1,180円
マルチパーパスルーム1	81	36	6,580円	13,160円	1,830円
マルチパーパスルーム2	96	48	7,990円	15,980円	2,160円
中会議室	360	210	39,320円	78,640円	10,800円
A(北側)	180	120	19,660円	39,320円	5,400円
B(南側)	180	120	19,660円	39,320円	5,400円
小会議室 1	60	30	6,480円	12,960円	1,830円
小会議室 2及び3	128	80	13,830円	27,660円	3,770円
小会議室 2	62	30	6,700円	13,400円	1,830円
小会議室 3	66	30	7,130円	14,260円	1,940円
研修室	128	60	9,500円	19,000円	2,590円
プレゼンテーションルーム	277	100	30,670円	61,340円	8,420円
特別会議室	72		8,740円	17,480円	2,380円
特別室	35		5,830円	11,660円	1,620円

会場名	面積(m <sup>2</sup> )	利用料金
屋外展示場	3,085	32円/㎡・1日
駐車場広場		16円/㎡・1日

【備考】●使用料は消費税込



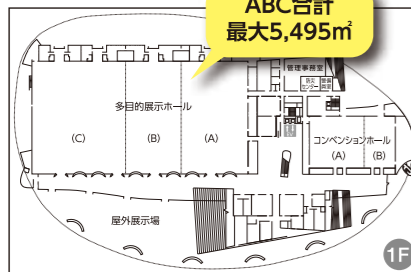
多目的展示ホール 柱のない約5,500㎡の平土間式ホール。用途に応じた6種類の広さでの利用が可能。



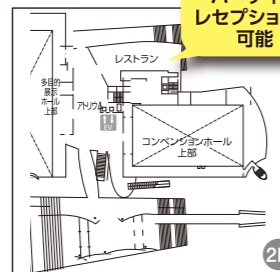
コンベンションホール 国際会議にも対応可能な約1,000㎡のホール。可動間仕切りにより2分割利用も可能です。



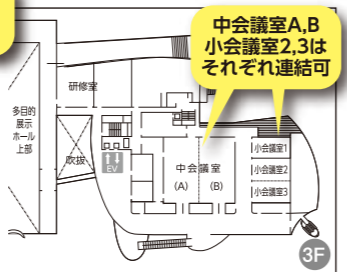
屋外展示場 約3,000㎡の展示スペースで、2分の1にはひさがかかっており、電気・給排水設備も備えています。



ABC合計最大5,495㎡



パーティやレセプションも可能



中会議室A,B 小会議室2,3はそれぞれ連結可



180度見渡せる開放感あふれる施設

大規模な学会、大会、コンサートなどに最適。各種ニーズに対応可能な施設環境

# 2 けんしん郡山文化センター (郡山市民文化センター)

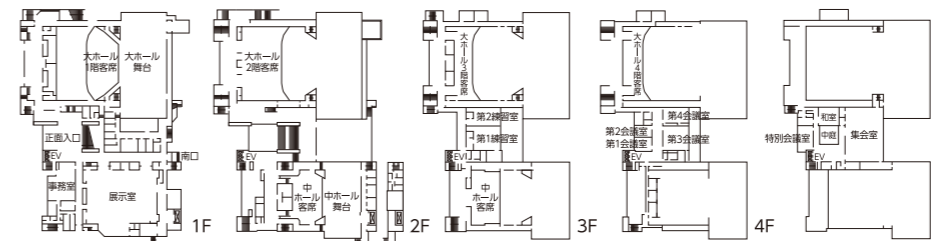
●住所 / 〒963-8878 郡山市堤下町1-2  
●TEL / 024-934-2288  
●FAX / 024-934-2326



- 郡山駅から徒歩約20分/車で約5分/バス(11番線)で約5分
- 東北自動車道・郡山ICから約20分/郡山南ICから約20分

約2,000名収容の大ホール、800名収容の中ホール、300名収容の集会室ほか、展示室・会議室・リハーサル室・練習室などを備えた多目的施設。コンサートや各種発表会など、さまざまなジャンルの活動に対応した利用が可能です。

※駐車場はございません。近隣の有料駐車場をご利用いただくか、公共の交通機関またはタクシー等をご利用ください。



会場名	面積(m <sup>2</sup> )	収容人数		1日使用料 平日 9:00~22:00
		会議 スクール	シアター	
大ホール	2,002	1,998		116,400円
リハーサル室	201.5			27,900円
中ホール	1,000	800		58,100円
展示室	622			41,200円
第1練習室	110			5,200円
第2練習室	66			3,000円
第1会議室	45	27		5,100円
第2会議室	37.5	27		4,100円
第3会議室	110	84		13,300円
第4会議室	71.5	48		8,500円
特別会議室	70	20		12,400円
集会室	408	300		24,700円
和室(28畳)	42			5,200円

【備考】●大ホール、中ホール及び展示室は、入場料徴収等により料金が異なります。また使用料金には別途、冷・暖房加算料、入場料徴収等加算料、特殊器具及び設備使用料金が追加されますので、詳しくは郡山市民文化センターまでお問い合わせください。  
●周辺の有料駐車場をご利用ください。

スポーツ合宿にも対応。充実の複合コンベンション施設

# 3 郡山ユラックス熱海

●住所 / 〒963-1309 郡山市熱海町熱海2-148-2  
●TEL / 024-984-2800  
●FAX / 024-984-2911

- 磐梯熱海駅から徒歩約10分 ●磐越自動車道・磐梯熱海ICから約6分
- 東北自動車道・郡山ICから約15分 ●無料駐車場(約550台)

郡山市の奥座敷といわれている磐梯熱海温泉に位置し、最大3,000人収容・電動椅子を収納すれば展示会やスポーツ大会も可能な多目的ホールから、20人規模の小会議室まで揃った充実のコンベンション施設。その他、健康温泉や屋内温水プールなどが併設され、一年を通じて幅広いニーズに対応可能です。



多目的ホール

3,000名収容で、全国規模の大会や講演会の開催が可能。電動椅子を収納することで、各種展示会やバレーボール・バドミントン等のレクリエーションにも対応できます。

大会議室

300名収容。小会議室は第1(21名)・第2(33名)・第3(45名)・第4(45名)収容。第1から第3会議室までは間仕切りをはずすことにより、最大約100名まで収容可能となります。

会場名	面積(m <sup>2</sup> )	収容人数		1日使用料 9:00~17:00
		会議 スクール	シアター	
第1会議室	33	21		2,300円
第2会議室	49	33		3,400円
第3会議室	73	45		4,500円
第4会議室	118	45		4,500円
大会議室	464	312		14,600円
特別会議室	52	14(円卓)		10,100円
多目的ホール	1階 1,200 2階 520	3,000		(展示会・大会) 60,300円 (アマチュアスポーツ) 15,100円

【備考】●冷・暖房費や器具使用料金は含んでおりません。

郡山駅に隣接する、便利なコンベンション施設

### 4 郡山市民交流プラザ

- 住所 / 〒963-8002 郡山駅前2-11-1 (問合せ:ビッグアイ6階市民サービスセンター内)
- TEL / 024-922-5544 ●FAX / 024-935-8792
- 郡山駅西口徒歩1分 ●併設有料駐車場有



郡山のランドマーク的施設「ビッグアイ」の7階に位置し、会議・研修・講演会などにご利用いただけます。



会場名	面積 (m)	収容人数		1日使用料 10:00~21:00
		会議	シアター	
大会議室 (全室)	330	168	360	9,200円
大会議室 1	183	84	180	4,600円
大会議室 2	147	84	180	4,600円
第1会議室	111	54	120	3,800円
第2会議室	116	54	120	3,800円
第3会議室	99	42	110	3,800円
特別会議室	65	20	-	6,500円
和室 (全室)	32畳	64	-	5,000円
和室 1	15畳	30	-	2,500円
和室 2	17畳	34	-	2,500円



パーティーなどで2部屋に仕切ることもできる大会議室

市民交流プラザが入る郡山駅前「ビッグアイ」

200名収容の大ホールも完備、用途に合わせて自由な空間をご活用ください。

### 5 郡山市労働福祉会館

- 住所 / 〒963-8014 郡山市虎丸町7-7
- TEL / 024-932-5279 ●FAX / 024-932-5525
- 郡山駅より徒歩約15分 ●無料駐車場 約120台



大ホール



200名を収容する大ホールをはじめ、100名収容の中ホール、30名以下の少人数でも利用できる会議室を取り揃え、企業や各種団体の会議・研修会会場としてご利用いただけます。

会場名	面積 (m)	収容人数	午前使用料 9:00~13:00		午後使用料 13:00~17:00		夜間使用料 17:00~21:00		1日使用料 9:00~21:00	
			平日	土日祝	平日	土日祝	平日	土日祝	平日	土日祝
大ホール	348.3	216	4,100円	5,200円	5,200円	7,200円	6,200円	9,300円	13,000円	18,100円
中ホール	178.5	108	2,100円	2,600円	2,600円	3,100円	3,100円	4,600円	6,600円	9,000円
第1会議室	59.5	36	1,100円		1,400円		1,700円		3,600円	
第2会議室	59.5	36	1,100円		1,400円		1,700円		3,600円	
第3会議室	49	24	1,100円		1,400円		1,700円		3,600円	
第4会議室	49	24	1,100円		1,400円		1,700円		3,600円	



郡山ICから車で3分、お電話1本で簡単ご予約

### 6 南東北総合卸センター

- 住所 / 〒963-8681 郡山市喜久田町卸一丁目1-1
- TEL / 024-959-6001 ●FAX / 024-959-6007
- 東北道・郡山ICから車で約3分 ●JR磐越西線・喜久田駅下車 徒歩20分
- 無料駐車場 200台 ●レストラン 140席



県内主要国道や東北道インターに隣接し、非常に利便性の高い場所に位置。大小7つの会議室と専用駐車場を併設し、あらゆるイベントに対応いたします。



イベントホール シアター形式最大800名収容の大イベントホール。ステージを備え、発表会や各種イベントにご利用いただけます。



中会議室



会場名	面積 (m)	収容人数		平日 1日使用料 8:30~21:00
		会議	シアター	
イベントホール	787	500	800	174,000円
第1会議室	56	口式20	-	17,400円
第2会議室	43	口式16	-	12,700円
第3会議室	43	口式16	-	12,700円
中会議室	185	117	-	60,800円
第7会議室	112	72	-	33,200円
第8会議室	63	30	-	17,700円
第9会議室	102	63	-	29,300円

震災復興のシンボル施設。最大500名収容の多目的ホールを完備

### 7 中央公民館・勤労青少年ホーム

- 住所 / 〒963-8876 郡山市麓山1-8-4
- TEL / 024-934-1212 ●FAX / 024-934-1209
- 郡山駅から徒歩約20分/車で約7分 ●バス/郡山駅(11番線)で約6分「郡山図書館」下車、徒歩約3分
- 東北自動車道・郡山ICから約15分/郡山南ICから約20分 ●駐車場32台(身障者用5台を含む)
- 麓山地区公共施設駐車場300台(中央公民館専用ではありません)



東日本大震災により全壊した中央公民館と勤労青少年ホームを合築し、平成27年4月4日に再オープンしました。最大500名収容の多目的ホール他、講義室を10部屋備え、全体会議後の分科会等にもご利用いただけます。また、wi-fiも館内全体で同時に200件程度のアクセスが可能です。

会場名	面積 (m)	収容人数	時間区分					
			9時~12時	13時~17時	18時~21時	9時~17時	13時~21時	9時~21時
① 多目的ホール	656.95	500	5,400円	10,500円	9,900円	15,900円	20,400円	25,800円

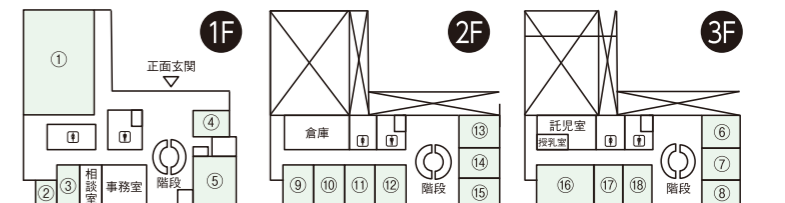
  

会場名	面積 (m)	収容人数	時間区分					
			9時~13時	13時~17時	17時~21時	9時~17時	13時~21時	9時~21時
② 講師控室	38.71	16	500円	800円	1,000円	1,200円	1,700円	2,000円
③ 音楽室	54.63	20	800円	1,100円	1,300円	1,800円	2,200円	2,700円
④ 工作室	67.89	24	1,100円	1,400円	1,600円	2,300円	2,700円	3,500円
⑤ 調理室	111.38	42	1,100円	1,400円	1,600円	2,300円	2,700円	3,500円
⑥ 第8講義室	55.88	27	800円	1,100円	1,300円	1,800円	2,200円	2,700円
⑦ 第9講義室	58.27	36	800円	1,100円	1,300円	1,800円	2,200円	2,700円
⑧ 第10講義室	44.82	27	800円	1,100円	1,300円	1,800円	2,200円	2,700円
⑨ 第1講義室	81.76	48	1,100円	1,400円	1,600円	2,300円	2,700円	3,500円
⑩ 第2講義室	78.70	48	1,100円	1,400円	1,600円	2,300円	2,700円	3,500円
⑪ 第3講義室	78.70	48	1,100円	1,400円	1,600円	2,300円	2,700円	3,500円
⑫ 第4講義室	74.76	48	1,100円	1,400円	1,600円	2,300円	2,700円	3,500円
⑬ 第5講義室	55.88	27	800円	1,100円	1,300円	1,800円	2,200円	2,700円
⑭ 第6講義室	58.27	36	800円	1,100円	1,300円	1,800円	2,200円	2,700円
⑮ 第7講義室	44.82	27	800円	1,100円	1,300円	1,800円	2,200円	2,700円
⑯ 第1和室	65畳	64	1,400円	1,900円	2,400円	3,000円	3,900円	4,800円
⑰ 第2和室	40畳	40	1,100円	1,400円	1,600円	2,300円	2,700円	3,500円
⑱ 第3和室	40畳	40	1,100円	1,400円	1,600円	2,300円	2,700円	3,500円



公会堂 隣接する公会堂は国登録有形文化財の歴史的建造物です。講演会や会議の他コンサートにもご利用いただけます。

多目的ホール 最大500人収容、全席収納可能。スタインウェイD-274設置。

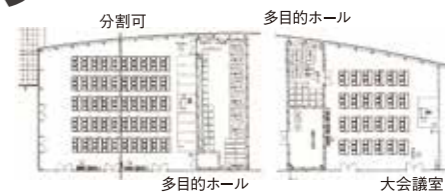


- 【備考】○冷暖房料金は、使用料の20%を算入します。
- 入場料を徴収する場合、入場料の額により入場徴収加算料が下記の通り施設使用料に加算されます。
  - ①1,000円未満の場合/施設使用料の50%を加算 ②1,000円以上3,000円未満の場合/施設使用料の100%を加算
  - ③3,000円以上の場合/施設使用料の200%を加算
  - 多目的ホールのみ、設営・準備時は準備等使用料として施設使用料の100分の70に相当する額となります。

農業振興を目的とした公設試験研究機関

### 8 福島県農業総合センター

- 住所 / 〒963-0531 郡山市日和田町高倉字下中道116
- TEL / 024-958-1706 ●FAX / 024-958-1726
- 郡山駅から車で約20分/日和田駅から車で約10分
- 東北自動車道・郡山ICから約25分/本宮ICから約7分
- 無料駐車場 約290台



福島県の農業振興の新たな拠点として設置された公設試験研究機関。246名収容の多目的ホールと90名が収容できる大会議室は、農業振興以外でも貸し出しを行っております。

会場名	面積 (m)	収容人数	使用時間	農業振興の促進のため※1			その他の目的のため			
				基本使用料	特別料金 営利目的使用加算料※2	準備等使用料※3	基本使用料	特別料金 営利目的使用加算料※2	準備等使用料※3	
多目的ホール	300	246	282	半日	7,700円	—	5,390円	15,450円	+15,450円	10,810円
				全日	15,400円	—	10,780円	30,900円	+30,900円	21,630円
大会議室	175	90	120	半日	3,850円	—	2,690円	7,700円	+7,700円	5,390円
				全日	7,700円	—	5,390円	15,400円	+15,400円	10,780円

- ※1 農業促進のために行う講演会、講習会、研究会、交流活動並びに農業者及び農業団体が自らの生産物の販売促進に関与する活動を行います。
- ※2 次のいずれかに該当するときに、基本使用料に加算されます(農産物の直売など農業振興促進の活動である場合は除く)。
- ①営利目的で入場料、受講料、会費等を徴収して行事を開催するとき
- ②商品販売、商業宣伝等の営利的性格を有する行為を行う目的をもって使用するとき
- ※3 本来の使用目的の準備又は練習のために使用する場合をいいます。
- ※4 冷暖房、音響、映像の設備を使用する場合は、設備使用料が加算されます。





国内の医療機器産業の発展に貢献する機関

## 9 福島医療機器開発支援センター



- 住 所 / 〒963-8041 郡山市富田町字満水田27番8
- T E L / 024-954-3504
- F A X / 024-954-4033

- 郡山富田駅から徒歩約4分
- 東北自動車道・郡山ICから約10分
- 無料駐車場 約200台(大型バス駐車可)

※お車で越しの方 / センター南側からのみお越しいただけます。センター北側からはお越しいただけませんのでご注意ください。



医療機器の開発から事業化までを一体的に支援する国内初の施設です。



ビデオ会議システムを備え  
双方向通信可能



会場名	面積 (m <sup>2</sup> )	収容人数		利用料金		
		スモール	ジグザグ	午前(9:00~13:00) 午後(13:00~17:00)	夜間 (17:00~21:00)	超過料金 (1hにつき)
大 研 修 室	116.07	72	100	13,700円	16,400円	4,500円
小 研 修 室 1	93.21	54	80	10,700円	12,900円	3,500円
小 研 修 室 2	89.04	45	70	10,100円	12,100円	3,300円
小 研 修 室 3	28.88	18 (口の字)	—	4,700円	5,600円	1,600円
模擬手術室	196.67	—	—	—	258,000円	46,500円

【備考】 ●大・小1・小2は通しで300名収容可能  
●小1は模擬ICUユニット付(模擬病室として利用可)  
●小3は立入規制区域内につき、貸し出しには制限があります。  
●休館日・祝日、年末年始(12月29日~1月3日)

最大300名収容可能な研修室は、医療機器関連企業・団体等の各種セミナー、学会の開催等、様々な用途でご利用いただけます。

放射線の基礎知識や福島の実況の情報を発信する施設

## 10 福島県環境創造センター交流棟「コミュタン福島」



- 住 所 / 〒963-7700 福島県田村郡三春町深作10-2 (田村西部工業団地内)
- T E L / 0247-61-6129
- F A X / 0247-61-6119

- JR磐越東線三春駅から三春町営バス
- 磐越自動車道・船引三春ICから5分
- 無料駐車場 約100台+大型8台



放射線や福島の実況に関する体験型の展示のほか、360度全球型シアター、約200人収容が可能なホールなどを備えています。



会場名	面積 (m <sup>2</sup> )	収容人数	使用時間	室料	冷暖房設備	音響設備	映像設備
会 議 室	196.66	100	半日	15,300円	2,800円	1,000円	1,700円
			全日	30,500円	5,600円	1,900円	3,300円
多目的会議室	170.62	70	半日	13,300円	1,900円	1,000円	1,700円
			全日	26,500円	3,700円	1,900円	3,300円
ホ ー ル	203.16	194	半日	22,400円	5,900円	6,200円	11,600円
			全日	44,700円	11,800円	12,400円	23,100円
同 時 通 訳 室	8.59	2席	半日	4,600円	1,500円	同時通訳設備	22,100円
			全日	9,100円	2,900円	—	44,100円

●休館日毎週月曜日(月曜日が祝日の場合は翌平日) 年末年始(12月29日~1月3日)  
●利用時間9:00~17:00

看板・イベント・内装  
のご用命はアルス・プロGRESSへ  
<http://www.e-ars.co.jp>

おかげさまで、  
創業86年。

各種展示会、学会、大会、イベントの企画・制作・  
施工をお手伝いします。お気軽に御相談下さい。

**ARS** 株式会社 アルス・プロGRESS  
TEL 024-945-0635

地球の未来を創るロハスエンジニアになる

## 11 日本大学工学部



- 住 所 / 〒963-8642 郡山市田村町徳定字中河原1
- T E L / 024-956-8618 (庶務課)
- F A X / 024-956-8866

- 郡山駅からバスで約20分 ● 安積永盛駅から徒歩15分

プロジェクター・スクリーンを全教室に完備し、約4,500名を収容可能な70号館をはじめ、資格試験や学会、講演会に最適なスクール形式・階段式教室もあります。様々な用途に対応できる設備も備えています。



70号館 外観



54号館 5431教室

開成山公園に隣接する女子教育の学び舎

## 12 郡山女子大学



- 住 所 / 〒963-8503 郡山市開成3-25-2
- T E L / 024-932-4848
- F A X / 024-933-1955

- 郡山駅から車で約15分 / バス(9番線)で約30分
- 東北自動車道郡山ICから約10分

2011年3月11日の東日本大震災以降、地域貢献の一環から施設の貸出しを行っている主たる施設は、建学記念講堂(大ホール1,800名、小ホール600名)他、200人教室3室、100人教室13室等、コンサート・講演会・学会等、様々なジャンルの活動に対応して多目的利用が可能です。



大ホール 1,800席

コンサート、講演会、学会まで対応可能な大ホール  
大ホールと小ホールが舞台をはさんで向かい合うユニークな造りになっています。



小ホール 600席



芸術館大教室 204席

会場名	収容人数	1日使用料 (8時間)	半日使用料 (4時間)
建学記念講堂 全館	2,400	120,000円	60,000円
建学記念講堂 大ホール	1,800	80,000円	40,000円
建学記念講堂 小ホール	600	40,000円	20,000円
建学記念講堂 展示ロビー	100	16,000円	8,000円
建学記念講堂 舞台	60	24,000円	12,000円
大 教 室 ( 3 室 )	200~230	10,000円~12,000円	5,000円~6,000円
中 教 室 ( 1 3 室 )	100~130	5,000円~8,000円	2,500円~4,000円
小 教 室 ( 6 室 )	40~80	3,000円~5,000円	1,500円~2,500円
調理実習室(2室)	40	10,000円	5,000円
大 会 議 室	70	5,000円	2,500円
会 議 室	20	3,000円	1,500円

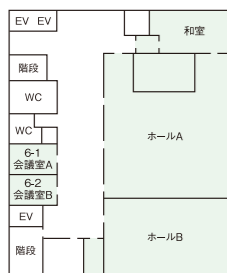
【備考】 ●使用料金については別途、冷・暖房加算料、特殊器具及び設備使用料等が追加されますので、当学園までお問い合わせください。  
●駐車場に関しては、ご相談ください。

郡山駅から好アクセス、交流と創造を支援する空間

### 13 郡山商工会議所会館

●住所 / 〒963-8691 郡山市清水台1-3-8  
●TEL / 024-921-2638  
●FAX / 024-921-2640

- 郡山駅から徒歩約8分 ●東北自動車道・郡山ICから約15分／郡山南ICから約20分
  - 磐越自動車道・郡山東ICから約25分
  - 正面駐車場22台(最初の30分無料、以降30分毎100円)
- ※正面駐車場が満車の際は、近隣有料駐車場をご利用ください。



会議やセミナー、講演会、研修会など少人数から約300名規模まで多目的にご利用いただけます。郡山駅から徒歩圏内で、新幹線・鉄道・バスのご利用にも便利、近隣駐車場も充実しています。

6階フロア平面図

階数	会場名	面積(m <sup>2</sup> )	収容人数	平日料金				土日祝日料金				
				午前	午後	夜間	終日	午前	午後	夜間	終日	
4階	4・1会議室	49.5	24	8,316円	10,810円	12,474円	27,442円	9,979円	12,972円	14,968円	32,931円	
	4・2会議室	79.2	45	13,284円	17,269円	19,926円	43,837円	15,940円	20,723円	23,911円	52,604円	
	5・1会議室	95.7	54	15,984円	20,779円	23,976円	52,747円	19,180円	24,935円	28,771円	63,296円	
5階	5・2会議室	66	36	11,016円	14,320円	16,524円	36,352円	13,219円	17,184円	19,828円	43,623円	
	ホール	全面	472	270	33,480円	43,524円	50,220円	110,484円	40,176円	52,228円	60,264円	132,580円
6階	和室	6・1会議室A	313.5	162	23,760円	30,888円	35,640円	78,408円	28,512円	37,065円	42,768円	94,089円
		6・2会議室B	158.4	72	11,448円	14,580円	16,524円	36,352円	13,219円	17,184円	19,828円	43,623円
	6・1会議室	46.2	24	8,856円	11,512円	13,284円	29,224円	10,627円	13,815円	15,940円	35,069円	
和室	分割A	21.5	9	4,968円	6,458円	7,452円	16,394円	5,961円	7,750円	8,942円	19,673円	
	分割B	21.5	9	4,968円	6,458円	7,452円	16,394円	5,961円	7,750円	8,942円	19,673円	

【備考】●使用料は消費税込 ●郡山商工会議所会員事業所は料金表より15%OFF



大ホール 学式270名・シアター式360名収容可能。可動間仕切りにより2分割利用も可能です。

### 駅前大通り会館

●住所 / 〒963-8004 郡山市中町10-6  
●郡山駅から徒歩約4分

2階会議室

会場名	使用日	時間区分				学式30名・ ロ式18名・ シアター式 40名収容可能。
		午前	午後	夜間	終日	
2階会議室	平日	10,183円	13,166円	15,326円	32,709円	
	土・日・祝	11,109円	14,297円	16,560円	35,486円	

30名から2,000名まで大小様々な会議やイベントをお手伝いします

### 14 ホテルハマツ

●住所 / 〒963-8578 郡山市虎丸町3-18  
●TEL / 024-935-1111(代) ●FAX / 024-935-1126

●郡山駅から徒歩約5分／徒歩約15分 ●東北自動車道・郡山ICから約15分／郡山南ICから約20分

●地下駐車場250台

東北の玄関口、郡山市のメインストリートに位置し、福島県ゆかりの芸術家の作品が鑑賞できる美術館ホテル。東北最大級のバンケットに充実した設備、快適さと心休まる空間を演出したゲストルームが、くつろぎのホテルライフをお約束します。



平安 東北最大級のスケールを誇る1,300m<sup>2</sup>のバンケットホール

会場名	面積(m <sup>2</sup> )	収容人数				2時間 使用料	1日 使用料
		会議 スクール	シアター	バンケット	ブッフェ		
平安(全室)	1,287	840	1,700	750	1,500	使用料は お問い合わせ ください	
平安(1/5割)	284	150	250	140	200		
平安(2/5割)	519	288	578	250	300		
平安(3/5割)	775	456	915	400	700		
平安(4/5割)	1,042	672	1,320	550	1,000		
開成	225	120	200	110	150		
福寿	90	60	84	40	60		
白風	75	45	72	30	50		
チェルシー・メイフェア (1/2割可)	172	108	130	80	120		
スカイバンケット (1/3・2/3割可)	206	90	160	80	120		

【備考】●サービス料・消費税込 ●展示会使用の場合は、料金が異なります。



目的や用途に合わせて会場をおつくりいたします。ホテルハマツならではの洗練を極めた空間で、集う皆様をおもてなしいたします。

郡山駅前MICE対応都市型ホテル

### 15 郡山ビューホテルアネックス

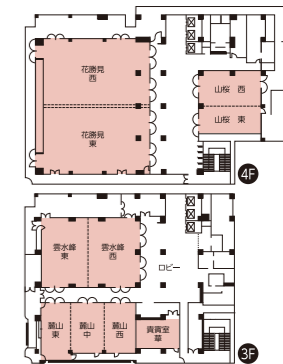
●住所 / 〒963-8004 郡山市中町10-10 ●TEL / 024-939-1111 ●FAX / 024-939-1654

●郡山駅から徒歩約5分 ●東北自動車道・郡山ICから約20分／郡山南ICから約25分

●近隣に指定駐車場あり ●磐越自動車道・郡山東ICから約20分



雲水峰 ベネチア材を使ったフローリング床が特徴。重厚なウッドウォールや海外からの輸入家具・調度品が、会場全体に上質感と気品をもたらしています。2分割まで可能。



人が集う場所にはたくさんの思いが集まります。華やかで喜びに満ちた想い、楽しく賑やかな想い、時には真摯な想いやしめやかな想い。それぞれの想いに共感し、あらゆるシーンをビューホテルならではのおもてなしと、行き届いたサービスで演出いたします。



花勝見 天井も高く、空間にゆとりがあるので、ご宴会はもちろん大型スクリーンを使っての講演会・発表会などに最適な会場です。2分割まで可能。

会場名	面積(m <sup>2</sup> )	収容人数				1時間 使用料	1日 使用料
		会議 スクール	シアター	バンケット	ブッフェ		
花勝見	662	400	680	320	500	使用料は お問い合わせ ください	
雲水峰	310	135	280	150	200		
麓山	265	100	180	100	120		
山桜	173	70	140	60	80		
貴賓室「華」	60	20	30	20	25		
橘	40	12	30	10	20		
葵	40	12	30	10	20		
菊	31	8	20	10	20		
桜(和室)	111						

駅から徒歩5分、人数や用途に合わせて自由な空間セレクトが可能

### 16 郡山ビューホテル

●住所 / 〒963-8004 郡山市中町3-1 ●TEL / 024-924-1111 ●FAX / 024-924-1122

●郡山駅から徒歩約7分 ●東北自動車道・郡山ICから約20分／郡山南ICから約25分

●敷地内機械式立体駐車場1泊(14:00～翌朝11:00)700円 ●磐越自動車道・郡山東ICから約20分

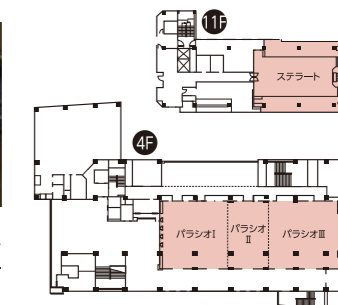
※駐車台数には限りがございます。RV車・1BOX車などのお車や満車の場合は近隣の指定駐車場をご案内いたします。



プリエール 落ち着いた雰囲気を持つプライベート性の高い空間。会議や研修、各種会食等のご利用に最適。2分割まで可能。



幅広いタイプの個性的なバンケットルームを18室をご用意しております。大小様々な規模の部屋を揃えており、会場レイアウトや装飾、お料理内容などご希望に沿って細やかに対応させていただきます。



ステラート 最上階にある開放的でモダンな会場。両サイドがガラス張りで見望も魅力。隣接するバーも合わせてご利用いただけるので多彩な演出が可能です。

会場名	面積(m <sup>2</sup> )	収容人数				1時間 使用料	1日 使用料
		会議 スクール	シアター	バンケット	ブッフェ		
バラシオ	479	200	350	220	250	使用料は お問い合わせ ください	
ステラート	269			110			
プリエール	153	72	120	60	60		
フレア	58	24	30	10	30		
カトレア	58	27	40	20	30		
コスモス	68	27	40	30	40		
ライラック	47	24	30	20	30		
アイリス	60	27	40	20	30		

郡山駅より徒歩4分。レストランや専門店街、フィットネス施設を併設

# 17 ホテルプリシード郡山

●住所 / 〒963-8004 郡山市中町12-2  
●TEL / 024-925-3411 ●FAX / 024-922-2200

- 郡山駅から徒歩約4分 ●東北自動車道・郡山ICから約20分
- 磐越自動車道・郡山東ICから約20分
- 宿泊専用駐車場1泊1台につき700円  
※契約駐車場 有り(収容台数200台・高さ2.1m)



用途・規模に合わせて会場をお選びください。四季折々のパーティプランもご用意。シティホテルならではのアフターコンベンションも充実しています。



芙蓉A・B  
最新の音響や照明、プロジェクターなどの設備が充実した大宴会場。着席で約100名様ご利用いただけます。ご宴会や会議、展示会など、あらゆるシーンでご活用いただけます。



スクエア  
着席で約60名様にご利用いただける中宴会場。ミーティングや講習会、また少人数でのお食事会など、目的にご要望に応じて、快適な設備とサービスをお迎えいただけます。



当ホテルは本格的なフィットネス施設「セントラルフィットネスクラブ」を併設しています。  
●屋内プール(25m、4コース) ●スタジオ ●スカッシュコート(2面)  
●マシジム ●ダイビングプール ●ジャグジー&サウナ

会場名	面積(m)	収容人数				1時間 使用料 (会議)	1日 使用料 (展示会)
		会議 スクール	レセプション シアター	バンケット シアター	ブッフェ シアター		
芙蓉A・B	171	108	208	110	120	35,640円	356,400円
芙蓉C	64	30	48	30	40	11,880円	118,800円
スクエア	106	51	100	60	60	23,760円	237,600円

【備考】●サービス料、消費税込

少人数会議から説明会、セミナー等の会場にご利用いただけます!!

# 18 郡山ワシントンホテル

●住所 / 〒963-8001 郡山市大町1-3-3 ●TEL / 024-923-1311 ●FAX / 024-923-1985

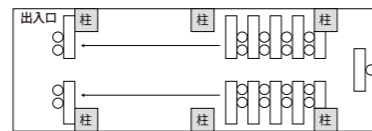
- 郡山駅から徒歩約5分 ●東北自動車道郡山ICから約20分 ●磐越自動車道郡山東ICから約20分
- 契約駐車場(有料)約400台収容可能 ※駐車場ご利用の方はホテルにお問い合わせください。



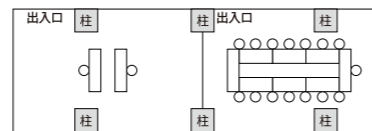
会議室  
各種会議、説明会、セミナー等、様々な用途に応じて60名様まで収容できるワシントンルーム。お気軽にお問い合わせください。



郡山駅から徒歩5分。駅前の繁華街やコンビニエンスストアにも近い好立地です。宿泊だけではなく、研修会や会議にもご利用いただけます。



スクール形式 50名(2名掛け)



口の字形形式 15名(面接形式)



シアター形式 60名

会場名	面積(m)	収容人数				1時間 使用料
		会議 スクール	レセプション シアター	バンケット シアター	ブッフェ シアター	
ワシントンルーム1	50	25	15	30	8,910円	
ワシントンルーム2	50	25	15	30	8,910円	
ワシントンルーム1+2	100	50	40	60	17,820円	

【備考】●使用料は消費税込

2つの会議室がございます

# 19 チサンホテル郡山

●住所 / 〒963-8002 郡山市駅前1-8-18  
●TEL / 024-923-6711 ●FAX / 024-923-6630

- 郡山駅から徒歩約2分 ●東北自動車道郡山ICから約20分
- 磐越自動車道郡山東ICから約20分 ●駐車場 30台 1泊1台につき1,000円 ※他、契約駐車場 有り



磐梯(全室)



磐梯A



磐梯B



あらゆる用途のお集まりにご利用いただける2つの会場をご用意いたしております。ミーティングや説明会等、皆様のご要望にお応えいたします。どうぞお気軽にご相談ください。

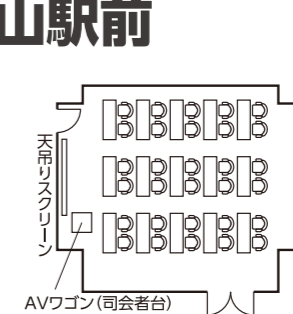
会場名	面積(m)	収容人数		4時間 使用料	8時間 使用料
		スクール	口の字		
磐梯(全室)	100	42	36	67,000円	133,000円
磐梯A	55	24	20	36,000円	72,000円
磐梯B	45	20	16	31,000円	61,000円

郡山駅へ徒歩1分、立地と新しさが魅力のホテル

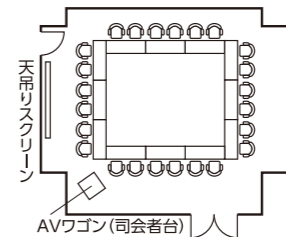
# 20 ダイワロイネットホテル郡山駅前

●住所 / 〒963-8002 郡山市駅前1-6-10  
●TEL / 024-927-4855 ●FAX / 024-927-4856

- 郡山駅西口から徒歩約1分 ●東北自動車道郡山ICから約15分
- 提携駐車場あり



AVワゴン(司会者台)



AVワゴン(司会者台)



2017年2月16日にオープン。4階にミーティングルームをご用意しています。室内備品・ネット環境・貸出し備品サービスも充実。会議、研修、面接、プレゼンなど目的に合わせてご利用ください。

会場名	面積(m)	収容人数		1時間使用料
		スクール	口の字	
ミーティングルーム	69	30	24	10,000円

国立公園内の恵まれた自然、雄大な磐梯山を望む最高の環境に建つリゾートホテル

# 21 裏磐梯レイクリゾート (旧裏磐梯猫魔ホテル)

●住所 / 〒969-2701 耶麻郡北塩原村松原字湯平山1171-1  
●TEL / 0241-37-1111 ●FAX / 0241-37-1115

- JR磐越西線・猪苗代駅から車で約30分
- 磐越自動車道・猪苗代磐梯高原ICから約25分
- 無料駐車場 約350台 ※猪苗代駅発着・郡山駅発着 無料送迎バスあり

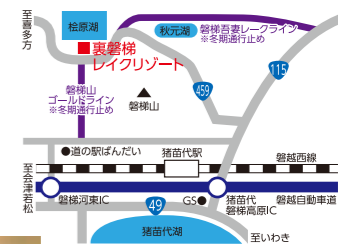


裏磐梯の大自然の中に行む当ホテルは、充実したリゾートステイをお過ごしいただけるよう、館内に多彩な施設・サービスをご用意しております。お越しいただく時期によって、異なる景色をご用意しております。



大宴会場「ゴールド」  
大規模なパーティーやご宴会、会議や学会、式典、催事等、幅広いシーンにご利用いただけます。照明・音響機器やステージ等の設置・手配に関しても、ご要望に応じて柔軟に対応させていただきます。分割利用も可能です。

会場名	面積(m)	収容人数				使用料
		会議 スクール	レセプション シアター	バンケット シアター	ブッフェ シアター	
ゴールド	698	400	500	300	400	宿泊の場合 50%offで ご利用できます。
スカレット	380	180	250	160	250	
桃	196	80	160	70	100	
鈴蘭	41	20	35	20		



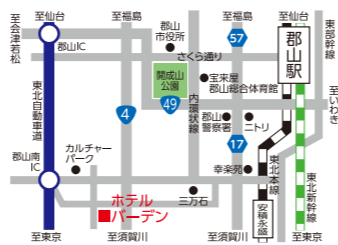
快適温泉リゾートで、ゆとりの会議・ご会合を

## 22 ホテルバーデン



- 住 所 / 〒963-0112 郡山市安積町成田字島ノ前2-3
- T E L / 024-947-7777 ● F A X / 024-947-7007
- 郡山駅から車で約20分/バス(2番線)で約30分
- 東北自動車道郡山ICから約3分 ● 無料駐車場 225台

東北自動車道・郡山ICから車で約3分。10人~200人収容可能な会場を5室ご用意。会議はもちろんのこと、ご慶事・ご法要、イベント、展示会場など、ニーズに合わせて様々な用途にご利用いただけます。

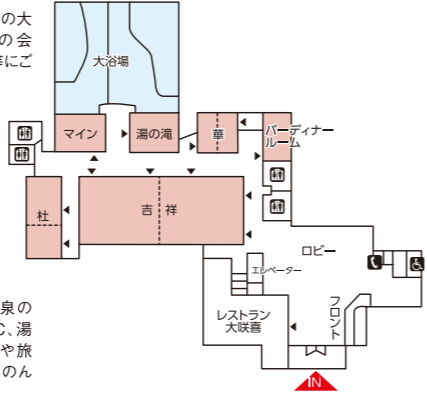


会場名	面積 (m <sup>2</sup> )	収容人数				2時間 使用料	1日使用料 9:00~17:00
		会 議	レセプション	2時間 使用料	1日使用料		
吉祥の間(2分割可)	240	160	200	140	150	52,272円	133,056円
社の間(2分割可)	62	40	50~60	30	50~60	19,602円	49,302円
華の間(和室・2分割可)	34			20		19,602円	49,302円
湯ノ滝の間(和室)	34			15		19,602円	49,302円
パーティナールーム	23	16	20	8~10		13,068円	33,264円
マ イ ン				25		13,068円	33,264円

【備考】○使用料は消費税込

### 吉祥の間

約80名様まで収容の大会議室。大人数の会議・会合・研修会等にご利用いただけます。



### 大浴場

広々とした天然温泉の大浴場。源泉49℃、湯量も豊富で、仕事や旅の疲れを落として、のんびりリラックス。



オールシーズンリゾートリステルパーク

## 23 ホテルリステル猪苗代



- 住 所 / 〒969-2696 耶麻郡猪苗代町大字川桁リステルパーク
- T E L / 0242-66-2233(代) ● F A X / 0242-66-2633
- JR磐越西線・猪苗代駅から車で約15分
- 磐越自動車道・猪苗代磐梯高原ICから約10分 ● 無料駐車場 約1,000台

様々な用途に対応した館内には、会議室が大小10カ所。各種パーティーやレセプション、企業イベント、展示会など、様々なスタイルに対応いたします。また、天然温泉やサウナ、ラウンジ&バー、プールなど、アフターコンベンションも充実です。



「白鷺」少人数での会合に最適



本館宴会場 長期イベント会場としても利用可



「磐梯」上品で落ち着いた雰囲気宴会場。和・洋ともに対応可、4分割対応も可。



ボールルーム「天鏡」最新AV装置やステージ、スクリーンなど豊富な施設を整え、パーティ、レセプション、企業イベントにも対応可。パーティションで2室に分割も可能です。

会場名	面積 (m <sup>2</sup> )	収容人数				2時間 使用料	1日使用料 9:00~21:00
		会 議	レセプション	2時間 使用料	1日使用料		
天鏡(2分割可)	500	360	504	300	350	100,000円	400,000円
磐梯(4分割可)	322.6	225	308	220	250	60,000円	240,000円
白鷺(しらさぎ)	150	90	123	70	100	30,000円	120,000円
瑠璃(るり)	70	35	50	30	40	15,000円	60,000円
薔雀(よしきり)							
鶺鴒(せきれい)							
黄鶯(きびたき)							
鶯(うぐいす)							
本館1(4分割可)	243	160	220	130	200	25,000円	100,000円
本館2(5分割可)	186.7	90	130	—	—	18,000円	72,000円

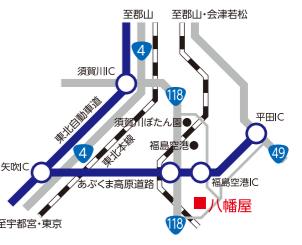
【備考】○宿泊の場合は食事会場利用基本料金は頂戴いたしません。ただし、12名様以下で宿泊宴会をされる場合は個室料が発生いたします。○ご定席、ご延長は1時間ごとに追加料金が発生いたします。会議室利用は、基本2時間としております。○会議1日ご利用時間は9:00~21:00とさせていただきます。9:00以前、21:00以降のご利用は基本料金の10%増となります。○展示会1日ご利用時間19:00~20:00とさせていただきます。当日の搬入・搬出を基本とし、搬入は7:00より、搬出は22:00までとなります。この時間以外の場合は1時間につき会議室料を加算させていただきます。

大・中・小 様々なスタイルの会場をご提案いたします

## 24 八幡屋



- 住 所 / 〒963-7831 石川郡石川町大字母畑字樋田75-1
- T E L / 0247-26-3131 ● F A X / 0247-26-1220
- 石川駅から車で約15分
- あぶくま高原道路福島空港ICから約10分 ● 無料駐車場 300台



旅館ならではのおもてなしで、会議からご宴会・宿泊まで様々なスタイルに対応可能です。また会場は大・中・小、人数に応じた会場のご提案をいたします。どうぞお気軽にお問い合わせください

会場名	収容人数	
	会 議	シアター
飛 鳥	400	800
曙	200	300
北 須	100	200
石 陽	40	80

【備考】 使用料はお問い合わせください。

結婚式場ならではのホスピタリティで対応

## 25 ベルヴィ郡山館



- 住 所 / 〒963-8832 郡山市山根町8-7
- T E L / 024-923-1165 ● F A X / 024-939-2112
- 郡山駅から車で約10分/バス(1番線) 図景二丁目 約15分
- 東北自動車道郡山ICから約20分、郡山南ICから約20分 ● 無料駐車場 300台

昭和61年のオープン以来30年が経ち、お手伝いしてきた20,000組様以上の婚礼実績が裏付けるホスピタリーでお客様に対応しております。会場はニーズに合わせて選べる7会場。会場にはムービングプロジェクターや音響施設などの設備も充実しております。



会場名	面積 (m <sup>2</sup> )	収容人数			
		会 議	シアター	バンケット	ブッフェ
ベル ヴィ	761	400	250	300	
ピクトワール	264	90	140	80	100
メルヴェユ	231	70	120	60	80
イ シ ス	248	90	130	90	110
ヴェレ	436	200	300	140	200
オー ク	403	200	300	140	200
ラ ビ ス	100	50	70	60	80

【備考】 使用料はお問い合わせください。

スタイリッシュな空間だからこそ実現する特別なイベントを郡山モノリスで。会議や研修会、懇親会など様々なシーンに。

## 26 郡山モノリス



- 住 所 / 〒963-8025 郡山市桑野1-11-17
- T E L / 024-927-5517 ● F A X / 024-927-5506
- バス市役所下車徒歩1分 ● 郡山駅から車で約10分
- 東北自動車道郡山ICから約15分 ● 無料駐車場 27台

開成山公園を目の前にしたロケーションで、洗練された空間の中、個室やラウンジ、メインダイニングで大中小様々なシーンに対応しております。洗練された空間と充実の設備でラグジュアリーなプライベート空間をご提供させていただきます。



【営業時間】  
平日 12:00-20:00  
土・日・祝日 10:00-20:00  
定休日: 祝日を除く毎週火・水曜  
(別途貸切は定休日でも承ります)

会場名	面積 (m <sup>2</sup> )	収容人数				2時間 使用料	1日 使用料 終日
		着席	立食	スクール	シアター		
2Fバンケット	255.96	150	250	100	150	150,000円	500,000円
1Fラウンジ	182.4	80	150	-	-	100,000円	300,000円
個 室	133.38	24	40	30	40	50,000円	100,000円
クリスタルホール	124	80	100	60	80	80,000円	150,000円
全館貸切							800,000円

【備考】 利用用途によって貸切料金が異なります。詳しくは店舗までお問い合わせください。

MICE 大・中・小、様々なニーズに対応! 温泉コンベンション

## 27 ホテル華の湯



- 住 所 / 〒963-1387 郡山市熱海町熱海5-8-60
- T E L / 024-984-2222 ● F A X / 024-984-2408
- 磐梯熱海駅から約1.7km / 徒歩で約21分 / 車で約5分
- 郡山駅から車で約30分 ● 磐越自動車道・磐梯熱海ICから約8分
- 東北自動車道・郡山ICから約15分 ● 無料駐車場500台

磐梯熱海ICからアクセス至便。天然温泉100%で、湯量豊富な30種類の趣異なる湯船が人気の宿。ワンフロアに2つのツインコンベンションホールがあり、スムーズな移動・運営が可能です。分科会用の中ホールをはじめ10の会場で様々な需要に対応。会議・総会・式典・講演会・祝賀会・学術会議などにご利用いただけます。



全景



コンベンションホール「華青」 電動大型スクリーン260インチ・10000ルーメン 高輝度プロジェクター完備



ロビーラウンジ 正面玄関を入ると大きな窓。ここは自然を利用した天然の大きな絵でもあります。それぞれの窓から見る日々違う景色をご覧ください。



コンベンションホール「風の杜」 電動大型スクリーン260インチ・10000ルーメン 高輝度プロジェクター完備

会場名	面積 (m <sup>2</sup> )	収容人数				使用料
		会議		レセプション		
		スクール	シアター	バンケット	ブッフェ	
風の杜 (2スパン)	585	400	700	200	500	使用料は お問い合わせ ください
風の杜 1 (1/2)	293	200	350	100	250	
風の杜 2 (1/2)	293	200	350	100	250	
華 菁 (2スパン)	760	500	700	330	700	
華 菁 1 (1/2)	300	180	300	132	300	
華 菁 2 (1/2)	300	180	300	132	300	
花 舞 (6スパン)	350	160				
け や き	100	48	80			
五 百 川	100	48	80			
蓬 来	50	35		40		

【備考】○展示会使用の場合は、料金が異なります。



### 全館フリーWi-Fi

2015年7月より全館フリーWi-Fiスタート。全館客室およびコンベンションでも200台同時利用可。館内のどこにいても気軽に利用可能で、ますます便利になりました。



陶器の湯



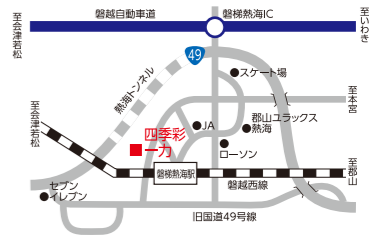
足湯

会議・イベントなど目的に合わせたアレンジをいたします

## 28 四季彩 一カ

大小様々な宴会場がございます。クラブやラウンジなど、ゆったりした時間を過ごしていただける場所もご用意しております。

- 住 所 / 〒963-1309 郡山市熱海町熱海4-161 ● T E L / 024-984-2115 ● F A X / 024-984-3711
- 磐梯熱海駅から約300m / 徒歩で約4分 / 車で約2分 ● 郡山駅から車で約25分
- 磐越自動車道・磐梯熱海ICから約5分 ● 東北自動車道・郡山ICから約10分



大宴会場「遊天」 200名様までご利用いただける四季彩一カ最大の宴会場。広々とした空間、高い天井が華やか宴を壮大に演出。講演会や宴会には欠かせないステージも正面にご用意しております。



特別会議室「アゼリア」

会場名	面積	収容人数	備考
大宴会場「遊天」	180畳、2分割洋式利用可	200	ステージ有り①「遊天」108畳②「飛揚」72畳
中宴会場「宴」	50畳	40	
特別会議室「アゼリア」	100㎡	24	設備：マイク、ホワイトボード、スクリーン

【備考】○会場使用料は、お問い合わせください。

人数に合わせた研修、会議をお得な価格でご用意いたします

## 29 清稜山倶楽部

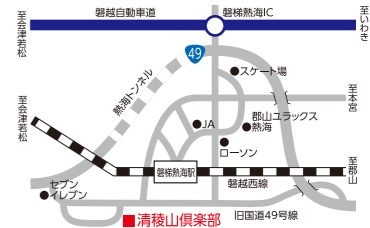


- 住 所 / 〒963-1309 郡山市熱海町熱海5-18
- T E L / 024-984-2811 ● F A X / 024-984-2530

- 磐梯熱海駅から約1.4km / 徒歩で約18分 / 車で約5分 ● 郡山駅から車で約28分
- 磐越自動車道・磐梯熱海ICから約5分 ● 東北自動車道・郡山ICから約15分 ● 無料駐車場 150台

全館  
Wi-Fi  
完備

研修、会議、セミナー、講演会、展示会、カルチャー教室など様々な用途に合わせたプランをご提案。ご人数に合わせた会場セッティングをさせていただきます。



清稜の間 社員研修や外部講師を招いての講習会などにご利用いただけます。プロジェクターやPA機器も利用可能。間仕切りで2分割可能。



小会議室

清稜の間 あらゆる用途に対応する多機能ホール。無垢のフローリングでダンスやヨガなどの合宿にも。

会場名	面積 (m <sup>2</sup> )	収容人数				使用料
		会議		レセプション		
		スクール	シアター	バンケット	ブッフェ	
清稜の間 (大)	241.8	156	200	100	160	使用料は お問い合わせ ください
清稜の間 (中A)	89.3	63	70	36	40	
清稜の間 (中B)	152.5	72	130	60	100	
清稜の間 (大)	204.6	108	170	80	130	
清稜の間 (中A)	115.3	72	100	60	60	
清稜の間 (中B)	89.3	63	70	36	40	
小会議室	23.2	9	15	10		
レストランフォール	183.6			70	100	

ART STYLE the 温泉館

## 30 金蘭荘花山

- 住 所 / 〒963-1309 郡山市熱海町熱海4-321 ● T E L / 024-984-2111 ● F A X / 024-984-3873

- 磐梯熱海駅から約550m / 徒歩で約10分 / 車で約2分 ● 郡山駅から車で約27分
- 磐越自動車道・磐梯熱海ICから約5分 ● 東北自動車道・郡山ICから約15分 ● 無料駐車場 100台



各種イベントや会議、研修会などご利用いただき、ご好評をいただいております。当館ならではの食事やおもてなし、美肌の湯で知られる磐梯熱海の名湯をお楽しみください。



会場名	面積 (m <sup>2</sup> )	収容人数		1時間 使用料	1日 使用料
		スクール	シアター		
金 蘭	162	80	80	使用料は お問い合わせ ください	
満 開	198				



温泉ホテルでの  
コンベンション  
はいかが？



### 磐梯熱海温泉

郡山の奥座敷「磐梯熱海温泉」は、郡山駅から車で20～30分程の距離、五百川沿いに旅館やホテルが建ち並んでいます。開湯は約800年前、地名は奥州合戦後の領主・源頼朝の家臣・伊東祐長が出身地の伊豆をしのいで付けたと言われていたとされる「美人の湯」として肌に嬉しい温泉です。



献湯祭

その手があつたか  
温泉コンベンション!



磐梯熱海温泉へのアクセス

- JR磐越西線「磐梯熱海駅」下車
- 東北自動車道郡山ICから車で約20分
- 磐梯熱海ICから車で約10分

施設名称	電話・FAX (市外局番024)	料金(通常)	収容人数	客室数
紅葉館 きらくや	984-2130 984-2131	2名 7,500円～(税別)	108	25
金蘭荘 花山	984-2111 984-3873	10,000円～ 25,000円(税別)	205	39
四季彩 一力	984-2115 984-3711	18,000円～ 50,000円(税別)	300	67
清稜山倶楽部	984-2811 984-2530	4名9,180円～ 11,340円(税別)	155	31
萩姫の湯 栄楽館	984-2135 984-2587	13,000円～ 30,000円(税別)	224	54
離れの宿 よもぎ埜	984-2671 984-2672	27,150円～ 54,150円(税別)	65	14
ホテル華の湯	984-2222 984-2408	11,000円～ 50,000円(税別)	888	162
万葉の宿 八景園	984-3145 984-0208	本館9,720円～(税別) 別館4,212円～(税別)	125	46
湯のやど 楽山	984-2325 984-2326	12,030円～ 26,610円(税別)	87	20
浅香荘	984-3157 984-0258	10,842円～ 12,624円(税別)	64	18
熱海荘	984-2101 984-2102	20,000円～(税別)	38	10
旅館 一鳳館	984-3600 984-0268	10,000円～ 20,000円(税別)	70	17
オーベルジュ鈴鐘	994-1555 984-0335	27,000円～(税別)	35	7
貸切温泉の宿 深山荘	984-2648 984-4941	12,030～(税別)	18	4
幻灯庵 月の庭	984-2301 984-2355	10,000円～ 15,000円(税別)	60	15
健康温泉 水林亭	984-2735 984-2439	13,110円～ 15,270円(税別)	70	18
小松屋	984-3811 984-3791	7,150円(税別込) 兼泊り4,300円～(税別込) (人数により)	25	10
旅籠 松柏	984-2525 984-2908	13,000円～(税別)	86	16
守田屋	984-2620 984-2384	21,000円～ 30,000円(税別)	30	10
山城屋	984-2216 984-1180	10,000円～ 18,000円(税別)	61	13
をりふしの宿 昭月	984-3309 984-0267	16,000円～ 20,000円(税別)	40	12

2018年2月現在の情報です。平日利用1室2名様 / 1泊2食付料金  
詳しくは直接各施設へお問い合わせください。  
<お問い合わせ>(一社)磐梯熱海温泉観光協会 / 024-984-2625  
磐梯熱海温泉旅館協同組合 / 024-984-2182



### 郡山のスポーツ施設

近距離圏 多彩な施設 充実の支援

スポーツコンベンションも三拍子揃った郡山で!  
スポーツコンベンション開催助成金もあるよ!(P6参照)

P.10～11の地図をご参照ください。

プロ野球公式戦開催可能野球場  
**B2** ヨーク開成山スタジアム  
☎024-932-5327 (開成山野球場)

郡山駅から車で約10分

天然芝スポーツ広場、全天候型テニスコートを併設  
**D** 西部第二体育館  
☎024-959-4554

郡山駅から車で約30分

中央工業団地内、スポーツ広場に隣接  
**G** 東部体育館  
☎024-943-5558

郡山駅から車で約10分

県内唯一屋内スケート場、夏期展示利用可能  
**J** 磐梯熱海アイスアリーナ  
☎024-984-5377

磐梯熱海駅から徒歩約5分

郡山市最大の体育館。スポーツ、コンベンションに  
**A** 宝来屋 郡山総合体育館  
☎024-934-1500 (郡山総合体育館)

郡山駅から車で約10分

50m、25mの公認競泳プールを完備した屋内プール  
**B3** 郡山しんきん開成山プール  
☎024-926-0450 (開成山屋内水泳場)

郡山駅から車で約10分

プールが充実した総合体育施設  
**E** 郡山カルチャーパーク  
☎024-947-1600

郡山駅から車で約25分

テニス合宿に最適  
**H** 郡山庭球場  
☎024-951-8511

郡山駅から車で約15分

スポーツ合宿対応の複合コンベンション施設  
**K** 郡山ユラックス熱海  
☎024-984-2800

郡山駅から徒歩約5分

郡山の中心に広がる複合スポーツ施設  
**B1** 郡山ヒロセ開成山陸上競技場  
☎024-932-5327 (開成山陸上競技場)

郡山駅から車で約10分

天然芝サッカー場、相撲場を併設  
**C** 西部体育館  
☎024-961-4250

郡山駅から車で約30分

東部エリアのスポーツ拠点  
**F** ふるさとの森スポーツパーク  
☎024-955-5229

郡山駅から車で約20分

スケート場からサッカー場まで全シーズン対応  
**I** 磐梯熱海スポーツパーク  
☎024-984-1781

郡山駅から車で約30分

平成30年5月にオープン  
**L** 郡山市熱海フットボールセンター  
☎024-954-9670

磐梯熱海駅から徒歩約3分

会場設営・映像・音響・照明のトータルプランニング

## 株式会社 アール・ケー・ビー RKB

〒963-0551 福島県郡山市喜久田町字菖蒲池2-2-599  
TEL: 024-963-0002 FAX: 024-963-0022  
http://www.rkb-f.com/

私たちはお客様に感動を 依頼者には信頼を 関わるすべての人々が満足のいく運営を目指します

弊社では各種学会、大会の会場設営から映像、照明による演出まで、お客様をトータルでサポート致します!  
イベントでお困りなら、まずはお気軽にご相談ください。  
E-mail: info@rkb-f.com

より良いコンベンションは  
快適な滞在から



郡山エリア宿泊施設一覧



施設名 (所在地)	電話・FAX (市外局番024)	シングル室数 料金	ツイン室数 料金	ダブル室数 料金	和室数 料金	スイート・トリプル室数 料金	その他	収容	駐車場
アパホテル(郡山駅前) (駅前1-9-18)	923-9111 925-0594	53室 5,000円～	4室 12,000円～	4室 8,100円～		セミダブル 14室 9,500円～	朝食 900円 (バイキング)	100	50台 16:00～翌12:00 1,000円
郡山シティホテル (駅前2-5-16)	922-1111 935-3666	68室 6,500円～	11室 11,000円～	4室 11,000円～		トリプル 1室 15,600円～	朝食サービス (軽食バイキング)	101	1泊800円～ (提携駐車場)
郡山ビューホテルアネックス (中町10-10)	939-1111 939-1654	62室 11,880円～	74室 21,600円～	16室 24,840円～	2室 27,000円～ (2名利用)	スイート 2室 54,000円～	朝食 1,296円	254	100台 14:00～翌11:00 700円
郡山ビューホテル (中町3-1)	924-1111 924-1122	63室 9,180円～ (朝食付き)	9室 19,440円～ (朝食付き)	7室 17,280円～ (朝食付き)	5室 20,360円～ (朝食付き・2名利用)	ユニバーサルデザイン1室 19,280円～ (朝食付き)	全室朝食付	117	100台 14:00～翌11:00 700円
郡山ワシントンホテル (大町1-3-3)	923-1311 923-1985	148室 6,588円～	29室 14,256円～	6室 14,256円～		スイート 1室 35,640円～	朝食 1,080円 (バイキング)	220	1泊900円～ (契約駐車場)
コンフォートホテル郡山 (方八町2-2-22)	941-2911 941-2912	135室 5,600円～	26室 8,000円～	2室 7,000円～			朝食サービス 無料	332	47台 15:00～翌10:00 無料
スターホテル郡山 (長者3-5-6)	934-5221 938-6486	157室 6,000円～	31室 11,200円～	11室 10,600円～	4室 15,000円～	トリプル 1室 17,100円～	朝食サービス (バイキング)	274	250台 15:00～翌11:00 駐車場 無料 (普通車以外の大型車は有料)
スマイルホテル郡山 (芳賀3-8-20)	943-6851 943-6856	89室 5,800円～	3室 10,000円～	8室 9,000円～			朝食 650円	111	100台 無料
セントラルホテル (本町1-10-13)	923-2255 923-2226	43室 4,750円～	6室 8,640円～	2室 8,640円～			朝食 無料 夕食 950円～1,300円	60	40台 15:00～翌10:00 500円
ダイワロイネットホテル郡山駅前 (駅前1-6-10)	927-4855 927-4856	51室 8,500円～	54室 15,000円～	111室 11,500円～		トリプル 9室 18,000円～	朝食 1,200円	442	50台
チサンホテル郡山 (駅前1-8-18)	923-6711 923-6630	96室 7,700円～	24室 13,000円～	16室 9,100円～		ジュニアスイート2室 12,100円～		250	30台 16:00～翌11:00 1,000円
東横イン郡山 (本町1-16-3)	935-1045 935-1046	178室 6,048円～	21室 8,208円～	20室 8,208円～			朝食サービス (おにぎり・味噌汁・コーヒー) 無料	250	55台 500円(普通車)
ドリーインEXPRESS郡山 (大町2-18-1)	935-5489 935-5490	124室 12,000円～	22室 20,000円～	12室 18,000円～	6室 13,990円～	デラックスツイン 13,990円～	男女別大浴場完備	350	15:00～翌10:00 900円
ホテルクラウンヒルズ郡山 (大町1-1-1)	925-4411 925-5644	112室 5,983円～	7室 10,994円～	12室 9,914円～		DXツイン 18,000円～	朝食 800円	152	32台 15:00～翌11:00 700円
ホテルシーアンドアイ (堤下12-7)	927-1119 934-7696	15室 5,980円～	6室 8,250円～	10室 9,300円～	1室 8,000円～	和洋7室 9,500円～	全室朝食付き	100	40台 500円
ホテルパーデン (安積町成田字島ノ前2-3)	947-7777 947-7007	49室 6,700円～	33室 12,100円～	3室 12,100円～	4室 21,800円～	12室 21,800円～	朝食 850円	241	225台 無料
ホテルハマツ (虎丸町3-18)	935-1111 935-1126	53室 15,444円～	27室 27,324円～	3室 23,760円～	4室 45,000円～	スイート 3室 45,000円～		127	250台

施設名 (所在地)	電話・FAX (市外局番024)	シングル室数 料金	ツイン室数 料金	ダブル室数 料金	和室数 料金	スイート・トリプル室数 料金	その他	収容	駐車場
ホテルプリシード郡山 (中町12-2)	925-3411 922-2200	118室 9,504円～	26室 19,008円～	14室 17,820円～		スイート 1室 59,400円～		200	15台 13:00～翌11:00 700円
ホテルルートイン郡山 (南1-5-5)	925-3313 925-3305	153室 6,350円～	36室 12,100円～	18室 10,050円～		8室 14,250円～	朝食無料サービス 男女別大浴場完備	269	129台 無料
ホテルルートイン郡山インター (町東2-230)	952-0505 952-0901	153室 6,200円～	28室 11,800円～	18室 9,750円～		8室 13,800円～	朝食無料サービス 男女別大浴場完備	269	135台 無料
ホテルロイヤル郡山 (中町11-2)	932-3232 932-8999	105室 6,200円～	12室 10,900円～				朝食付	129	17:00～翌11:00 1,000円
ビジネスホテルアクト (池の台18-2)	923-0131 923-0131	8室 4,500円～	2室 7,800円～		3室 7,800円～			21	10台 16:00～翌10:00 無料
ビジネスホテルルパセ郡山 (西ノ内1-4-11)	922-5858 922-5858	2室 3,800円～ 9室 4,000円～	3室 7,200円～ 3室 7,400円～	2室 7,400円～	シングル2室 4,000円～		朝食 パン・コーヒー 無料	40	22台 無料
月光温泉クアハイム (安積町笹川字四角担43-1)	947-1126 947-1159				44室 5,010円～		朝食付 5,874円～ 2食付 9,330円～	303	200台 無料
なりた温泉 (安積町成田字車川原27)	947-2626 947-2627				15室 5,900円～		朝食付 7,000円～ 2食付 9,300円～	50	100台 無料
旅館君好 (虎丸町14-7)	933-9335 935-4387	1室 4,320円～			12室 4,320円～		朝食付 4,860円～	35	8台 無料
ふじ旅館 (池の台13-5)	922-2495 922-2057				16室 4,900円～		2食付 6,700円～	50	30台 無料
裏磐梯レイクリゾート (北塩原村大字松原字湯平山1171-1)	0241-37-1111 0241-37-1115		241室 10,000円～		56室 10,000円～	27室 25,000円～		900	350台
母畑温泉八幡屋 (石川町大字母畑字樋田75-1)	0247-26-3131 0247-26-1220				122室 14,190円～	特別室 2室 120,000円～	2食付	800	200台
ホテルウイングインターナショナル須賀川 (須賀川市中町36-1)	0248-72-1411 0248-72-0707	88室 6,200円～	14室 6,000円～(1人)	4室 5,000円～(1人)			税別	124	60台
ホテルリステル猪苗代本館 (猪苗代町大字川桁字天王坂2414)	0242-66-2233 0242-66-2633	ツインルームシングルユース 5,000円～	95室 3,000円～		194室(和洋室) 2,500円～		素食・サテライト別 入湯税別 150円	1,255	両館あわせて 約1,000台
ホテルリステル猪苗代ウイングタワー (猪苗代町大字川桁字天王坂2414)	0242-66-2233 0242-66-2633	ツインルームシングルユース 14,000円～	70室 11,000円～		270室(和洋室) 10,000円～		2食付・サテライト別 入湯税別 150円	1,347	

2018年2月現在の情報です。  
詳しい料金などは直接各施設にお問い合わせください。



ミーティング・コンベンションのご相談  
お待ちしております。

**JTB 福島支店** TEL:024-932-0657  
FAX:024-933-6620

住所:〒963-8004 福島県郡山市中町10-14 和久屋ビル2階 定休日:土曜・日曜・祝日 営業時間:9:30～17:30

JTB 福島支店  検索 [HPはこちら](#)

**M**eeting, **I**ncentive, **C**onvention, **E**xhibitionそして、**T**ravel

私たちに、おまかせください。

**近畿日本ツートリスト**

**近畿日本ツートリスト東北 郡山支店** TEL:024-923-1250  
FAX:024-923-1297  
福島県郡山市中町5-1日本生命郡山中町ビル5階 営業時間:9:30～17:30 定休日:土曜・日曜・祝日





# 経験がアナタを後押し!...「豊富な実績」

コンベンション開催は、規模の大小にかかわらず、郡山コンベンションビューローにご相談ください。

1000名以上

参加者  
約1,900名

ロボティクス・メカトロニクス講演会2017 in Fukushima  
H29.5.10~13 ビッグパレットふくしま・ホテルハマツ

1000名以下

参加者  
約700名

第64回日本実験動物学会総会  
H29.5.25~27 ビッグパレットふくしま

1000名以上

参加者  
約1,600名

第43回日本骨折治療学会  
H29.7.7~8 ビッグパレットふくしま・ホテルハマツ

1000名以下

参加者  
約500名

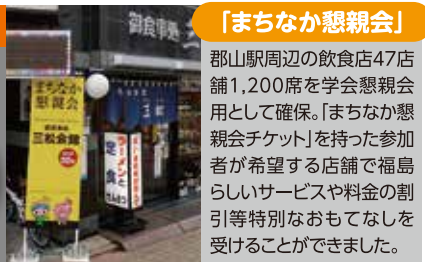
第14回日本中性子捕捉療法学会学術大会  
H29.9.28~30 総合南東北病院・郡山ビューホテルアネックス

企業・団体・組合総会

参加者  
約600名

JR東労組東京地方本部第34回定期大会  
H29.6.25~26 郡山ユラックス熱海・ホテル華の湯

ユニークベニュー

参加者  
約7,000名

「まちなか懇親会」

郡山駅周辺の飲食店47店舗1,200席を学会懇親会用として確保。「まちなか懇親会チケット」を持った参加者が希望する店舗で福島らしいサービスや料金の割引等特別なおもてなしを受けることができました。

第76回日本臨床外科学会総会  
H26.11.20~22 けんしん郡山文化センター他

企業・団体・組合総会

参加者  
約700名

全国サンマッシュ生産協議会第32回全国大会がんばっぺin福島  
H30.1.30~31 ホテルハマツ

ユニークベニュー

参加者  
約400名

郡山市の歴史的建造物でシンボルの「郡山公会堂」でのコンベンション。

サイエンス屋台村in郡山 こどもサイエンス・アカデミー  
H29.9.23 郡山公会堂・中央公民館

スポーツ

参加者  
約43,000名

平成29年度全国高等学校総合体育大会柔道競技大会  
「第66回全国高等学校柔道大会」 H29.8.8~12 宝来屋 郡山総合体育館

ユニークベニュー

参加者  
約850名

「温泉コンベンション」

郡山の奥座敷磐梯熱海温泉でリゾートコンベンション。アフターは温泉でリフレッシュ!!

民医連全国青年ジャンボリーin福島  
H29.9.24~26 ホテル華の湯



Koriyama  
Convention  
Bureau  
郡山コンベンションビューロー

発行 公益財団法人 郡山コンベンションビューロー

福島県郡山市中町10-6 郡山商工会議所駅前大通り会館3階  
TEL 024-991-1811 FAX 024-991-1812 E-mail kcb@blue.ocn.ne.jp  
制作 株式会社 波デザイン

