



The City of Roses

Fukuyama Convention Guide

ばらのまち福山 コンベンションガイド



Nostalgic & Modern City FUKUYAMA
You can find something in FUKUYAMA
We support the convention in FUKUYAMA

福山にゃ
 ええとこばあ ようけえあるけえ
 いっぺんぐりや コンベンションを
 開催せにゃあ いけまあ。

福キヤラ
 大集合

待ちよまの

元気な福の山ファミリー

公益社団法人
 福山観光コンベンション協会
 Fukuyama Convention & Visitors Association
 〒720-0067 福山市西町2-10-1 福山商工会議所ビル5階
 TEL.084-926-2649 FAX.084-926-0664
 E-mail: kyokai@fukuyama-kanko.com
 URL <http://www.fukuyama-kanko.com>

福山市観光課
 Fukuyama City Tourism Division
 〒720-8501 福山市東桜町3-5 福山市役所12階
 TEL 084-928-1042・1043 FAX084-928-1736
 E-mail: kanko@city.fukuyama.hiroshima.jp
 URL <http://www.city.fukuyama.hiroshima.jp/soshiki/kanko/>

2018年1月1,000部 発行/(公社)福山観光コンベンション協会 印刷・製本・制作/株式会社小山オフセット印刷所



広島県の東玄関“100万本のばらのまち福山”では “ばら”がコンベンションをサポートします。 “ばらのまち福山”で素敵な思い出を…

ようこそ
ばらのまち
福山へ
Fukuyama
Convention Guide



福山市は、瀬戸内海のほぼ中心部に位置する、穏やかな気候と豊かな自然に恵まれた広島県東部の中核都市で、広島県内では広島市に次ぎ2番目、中国地方では広島市、岡山市、倉敷市に次いで4番目に大きな都市で、人口47万人を有しています。

万葉の昔から「潮待ちの港」として栄えた「鞆の浦」、新幹線のぞみ号が停車する福山駅から臨む「福山城と緑の杜」、市内中心部の「ばら公園」、全国で五番目に古い国宝の五重塔がある「明王院」など魅力たっぷりの観光資源を有しているにもかかわらず、広範な知名度や観光地としての認知度は、十分なものではありません。

知名度や認知度が低くても、文化と歴史の香る城下町を歩き、瀬戸内のおいしい魚に舌づつまいただき、アフターコンベンションでは、豊かな観光地をエクスカージョンでお楽しみいただければ、コンベンションに参加の皆様にもきっとご満足していただい、心に残るコンベンションになるものと確信しております。

「磨き高める、伝え広げる、にぎわい集う、もてなし癒す、創り作る」をスローガンに「市民、観光関連事業者、観光関連団体、行政」が「オール・イン・ワン」で、「誰もが来てよかった」「また行ってみたい」「住んでみたい」と思えるようなまちづくりを展開しております。

そして、福山市において各種大会、会議、学会、展示会、スポーツ大会等を開催して頂きたく、主催者のみなさまに各種の支援業務を行い、参加される皆様にご満足いただけるようにローズマインドでお手伝いをさせていただきます。

Fukuyama City is a core city located in eastern Hiroshima Prefecture near the central Seto Inland Sea. This city, with its mild climate and bountiful nature, is the second-largest city in the prefecture after Hiroshima City, and in the Chūgoku region of Japan it is the fourth-most populous city in the region, coming after the cities of Hiroshima, Okayama, and Kurashiki.

While Fukuyama may not be widely known as a tourist destination, it is full of charming spots around the city, from Tomonoura in southern Fukuyama, which flourished in olden times as a port where ships awaited favorable tides; to Fukuyama Castle and its surrounding green groves which can be seen from JR Fukuyama Station, where Shinkansen Nozomi trains stop; to the centrally-located Rose Park; to the five-story pagoda of the beautiful Myō-in Temple, which is the fifth-oldest of the pagodas designated as national treasures of Japan.

Although Fukuyama may not be very well known, we are confident that the participants of your convention will be satisfied and have unforgettable experiences as they walk around the area surrounding the castle full of culture and history, eat the delicious fish of the Seto Inland Sea, and go on excursions after the convention to the many tourist destinations in the area.

This city provides an all-in-one location for citizens, tourism-related businesses, tourism-related groups, and administration, with its slogan of “advancing skills, spreading the word, bringing energetic crowds, healing with hospitality, and making new creations.” Fukuyama brings forth a type of city-building that would make anyone think, “I’m glad I came!” “I want to go again!” and “I want to try living there!” In addition, with the unique spirit of Fukuyama called “rose mind,” we support those hosting these large-scale events, meetings, academic conferences, exhibitions, and sports events in Fukuyama City so that participants may fully enjoy their time here.

●目次 Contents

福山市の紹介	01
ローズマインドでおもてなし	03
コンベンションシティへの道	05

コンベンション施設紹介

01 リーデンローズ ふくやま芸術文化ホール	07
02 ビッグ・ローズ 広島県立ふくやま産業会館	09
03 まなびの館ローズコム 福山市生涯学習プラザ	11
04 ローズアリーナ 緑野公園屋内競技場	13
05 福山ニューキャッスルホテル	15
06 広島県民文化センターふくやま	17
07 みやび	19
08 福山市体育館	21
09 竹ヶ端運動公園	23
10 ツネイシしまなみビレッジ	25
11 ホテル鳴風亭	27
12 鞆公民館	29
13 アルセ	31
14 福山商工会議所	31
15 備後地域地場産業振興センター	31
16 福山市人権交流センター	32
17 福山市ものづくり交流館	32
18 福山YMCA	32
19 福山市市民参画センター	33
20 福山市市民参画センター別館	33
21 エム・シー福山	33
22 福山市東部市民センター	34
23 福山市西部市民センター	34
24 福山市北部市民センター	34
25 福山市神辺文化会館	35
26 福山市新市公民館	35
27 福山市沼隈サンパル	35
28 ホテル施設	36
29 スポーツ施設	37

コンベンション関連情報

宿泊施設	39
ユニークベニュー	41
エクスカージョン	43
アトラクション	45
グルメ&お土産・特産品	47
アクセス&シティマップ	49

“ばらのまち福山”ならではの ローズマインドで“おもてなし”

ワンストップサービスで主催者をバックアップ。
主催者にも、参加者にも、心に残るコンベンションをお約束。



福山市内でのコンベンション開催をご検討される皆さまに、福山観光コンベンション協会では、豊富なサポートメニューと支援制度をご用意いたしております。準備段階から開催後のフォローまで、専門スタッフがコンベンションを成功させるパートナーとして、サポートさせていただきます。どんな小さなことでも、ご遠慮なくお気軽にご相談・お問合せください。



ローズマインドとは
福山の戦後復興から半世紀の歩みのなかで
誕生し根付いた言葉で、
「思いやり 優しさ 助け合いの心」
を表しています。

Step 1 開催地の選定・誘致段階

- 1 開催地選定に必要な情報提供**
コンベンションガイド・観光パンフレット
福山市プロモーションDVD
- 2 共同誘致活動**
プレゼンテーション
見積書や提案書の作成支援
- 3 事前視察の受入**
- 4 行政機関や各種団体との調整**
市長招請状の手配など
- 5 コンベンション開催助成金制度**
延べ宿泊人数 50 名から助成



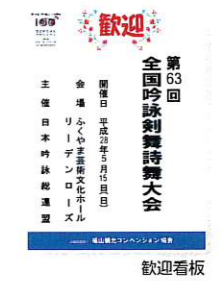
Step 2 開催決定後の準備段階

- 1 コンベンション関連企業のご紹介**
- 2 各種印刷物用の写真をご提供**
- 3 行政機関や各種団体への協力要請**
- 4 報道機関への情報提供**
- 5 企画支援**
アトラクション・エクスカーション・ユニークベニュー
- 6 開催情報 PR**
協会ホームページ・各種媒体など
- 7 特産品や物産販売の情報提供**
- 8 この他にも必要なサポートがありましたら、お気軽にご相談ください。**



Step 3 開催直前・当日・開催後

- 1 歓迎看板の設置**
福山観光案内所前 (JR福山駅内) ・一定規模以上は吊り看板の掲出 (JR改札口前)
- 2 参加者の皆様向けの各種パンフレットのご提供**
- 3 ふくやま文化ゾーン各施設の入館割引券のご提供**
ふくやま美術館・ふくやま文学館・ふくやま書道美術館・
福山城博物館・福山人権平和資料館・広島県立歴史博物館
- 4 手提げビニール袋のご提供**
A4サイズ資料収納 ※サイズ縦35cm x 横28cm
- 5 コングレスバック (不織布製トートバック) のご提供**
100袋まで無料・101袋目から1枚100円 (税込)
※サイズ縦35cm x 横28cm x マチ7.5cm
- 6 コンベンション開催助成金交付**
※詳細は当協会のホームページでご確認ください。
申請書等はダウンロードできます。 [ふくやまコンベンション](#) [検索](#)



●参加者の皆様向けの各種パンフレット



「ふくやま」観光パンフレット
(日本語・英語・中文簡体字・中文繁体字・ハングル)



「瀬の浦」観光パンフレット
(日本語・英語)



「瀬の浦」散策マップ
(日本語・英語・中文簡体字・ハングル)



グルメ&ナイトマップ
(日本語)



観て、食べて、泊まって福山
(日本語)



ふくやま文化ゾーン施設
(日本語)

魅力あるコンベンションシティ への道

2019年度完成予定 福山市総合体育館

福山市営競馬場跡地が「水と緑に包まれた健やか・未来ふくやま創造交流拠点」を基本コンセプトに「やすらぎゾーン(2ha)」「スポーツ・健康ゾーン(3ha)」「みらい創造ゾーン(8.5ha)」に分けて整備されます。

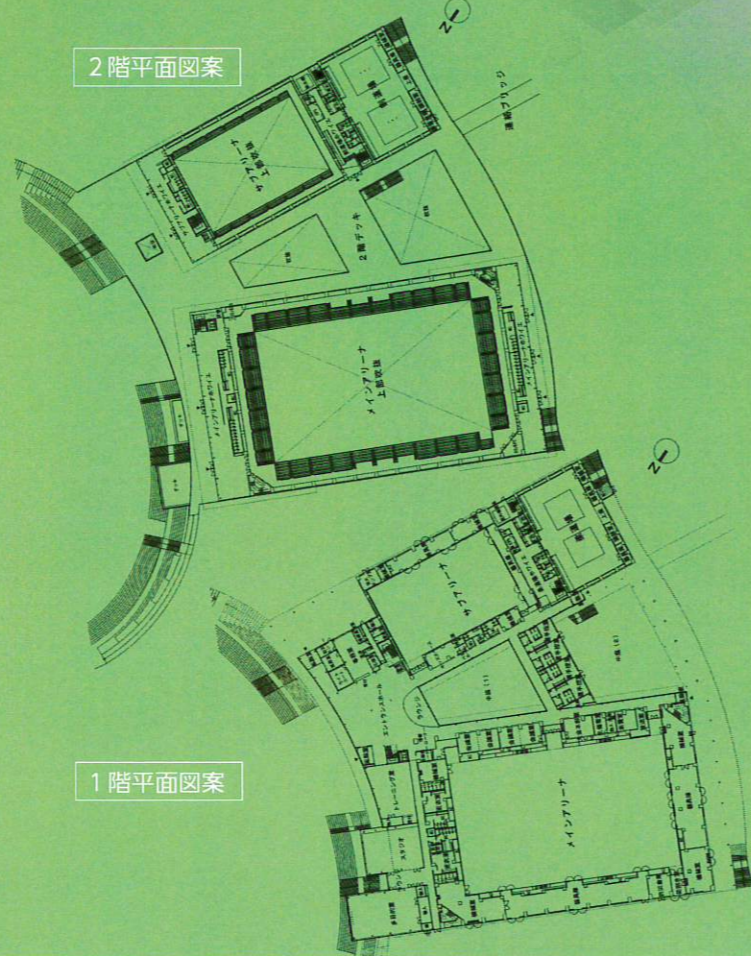
3つのゾーンのうち、やすらぎゾーンとスポーツ・健康ゾーンは、「にぎわい創出の拠点」として、公園と総合体育館に生まれ変わり、2019年度の完成予定です。総合体育館は、大規模コンベンションやコンサートなど幅広い利用が可能な設計となっており、アリーナだからこその魅力あるイベントが開催可能な体育館となります。

また、公園でもイベントの開催が可能で、公園から体育館2階デッキにつながる大階段を観客席として利用することで、ユニークベニューの会場としても利用できます。



旧福山市営競馬場

2階平面図案



1階平面図案



完成イメージ図 手前は公園・奥が体育館

— 福山の新たなランドマーク — 総合体育館の完成イメージ図 芦田川河川敷とやすらぎゾーンの一体的な活用による 大規模 コンベンション開催が可能な総合体育館

総合体育館は、メインアリーナ、サブアリーナ、武道場で構成され、その他に、各種会議で使用できる多目的室、分割可能な会議室、スタジオ、トレーニング室、キッズスペース、ベビールーム、更衣室、事務室などが設置され、エントランスホール、駐車場(乗用車約360台、バス4台)なども整備されます。

2階のデッキからは、芦田川の河川敷へつながる連絡ブリッジと公園につながる大階段が設置され、体育館と公園、芦田川河川敷の一体的な利用ができます。

施設概要		
施設名	仕様・規模等	
メインアリーナ	フロアサイズ	2,600㎡ 65m×40m
	観客席	2階固定席 2,100席 1階壁面収納可動席 900席 アリーナ椅子席 3,000席程度
サブアリーナ	フロアサイズ	1,000㎡ 40m×25m
	観客席	2階固定席 300席 アリーナ椅子席 1,000席程度
武道場	1階 柔道場	600㎡ 70人の観覧スペース
	2階 剣道場	600㎡ 70人の観覧スペース
その他施設	多目的室	スクール型式 150名程度
	会議室	スクール型式 80名程度・4分割可能
	スタジオ	220㎡ コンベンションでの利用可否は未定
	トレーニング室	220㎡ コンベンションでの利用可否は未定
大会関係施設	大会本部室・放送室・主催者室・来賓室・選手控室	

完成イメージ 体育館南側



完成イメージ 体育館北側





大ホール舞台



大ホール客席

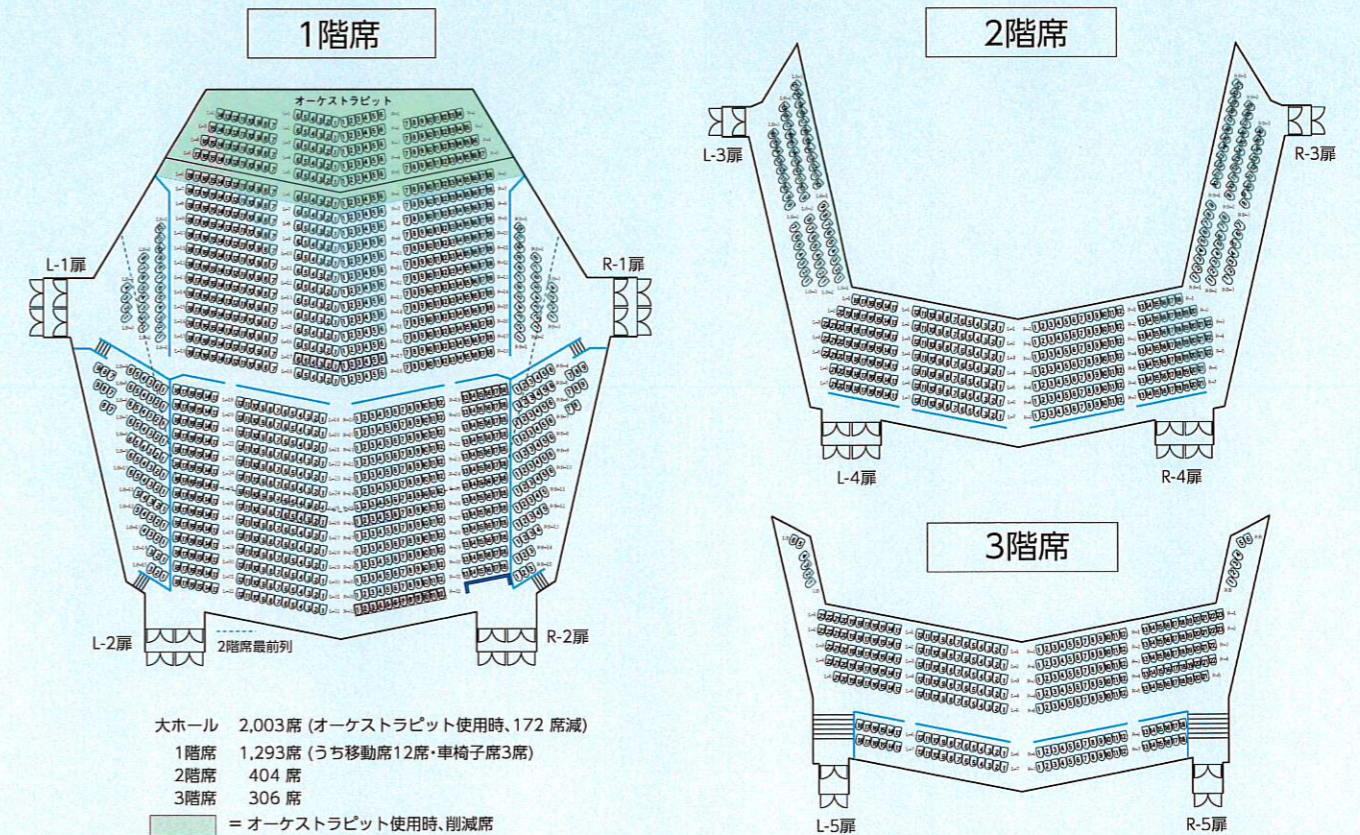
● 施設概要

中国地方最大のコンサートホールで、音響の良さでは高い評価を得ております。音楽を主目的にした多目的ホールですが、数多くのコンベンションも開催されています。中世ヨーロッパ建築を思わせるアイボリー調の建物は、訪れる人々をきっとリラックスさせてくれることでしょう。北向いには、リーデンローズと連絡橋で結ばれたイトーヨーカドーと天満屋ハッピータウンを核テナントとした商業施設「ポートプラザ日化」があり、多くの飲食店が出店しています。

会場名	面積㎡	収容人数		備考
		シアター	スクール	
大ホール	固定席	2003	—	小ホール 間口 14.4m 高さ 11m 奥行 7m
小ホール	固定席	312	—	
練習室大	223	320	160	
練習室小	98	120	48	

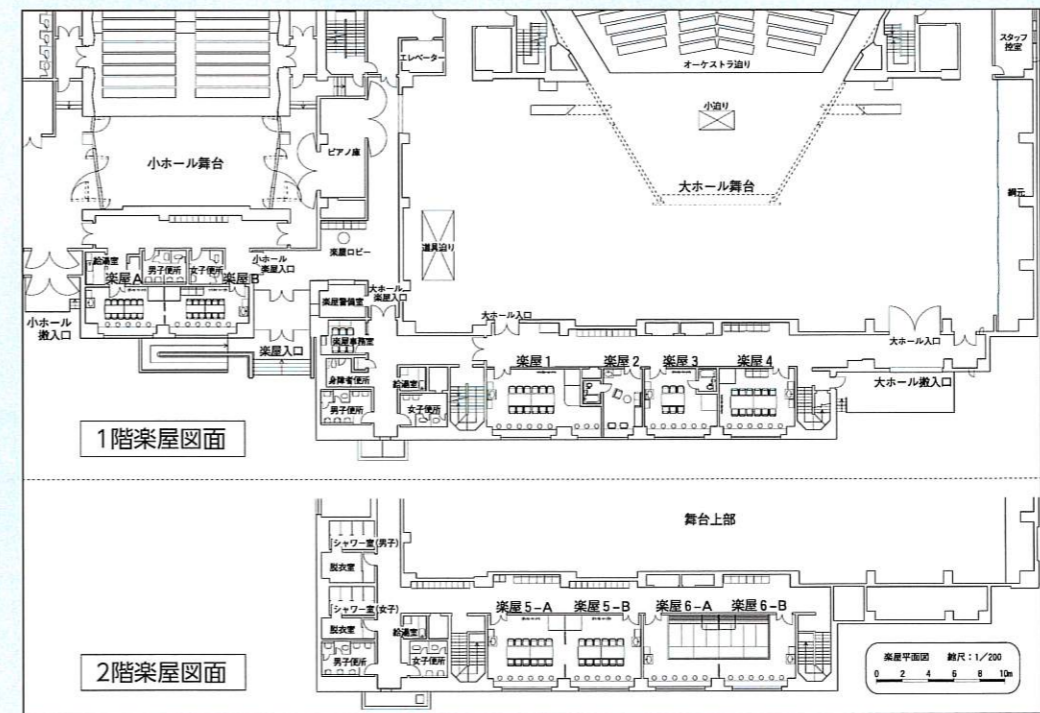
大ホール舞台	大ホール舞台設備
間口20m(16mまで可変)	吊物バトン電動12本・手動10本
高さ20m(7.5mまで可変)	音響反射板一式
奥行20m	小迫り1基2.7m×1.5m
緞帳1	オーケストラバット迫り1基107㎡
オペラカーテン1	音響可変装置

- 利用時間 9:00~22:00
- 休館日 年末年始
- 駐車場 175台
- アクセス 車で JR福山駅から5分
福山東インターから15分・福山西インターから30分



大ホール 2,003席 (オーケストラピット使用時、172席減)
1階席 1,293席 (うち移動席12席・車椅子席3席)
2階席 404席
3階席 306席

■ = オーケストラピット使用時、削減席
■ = 移動席
■ = PA用背倒れ席
■ = 車椅子席

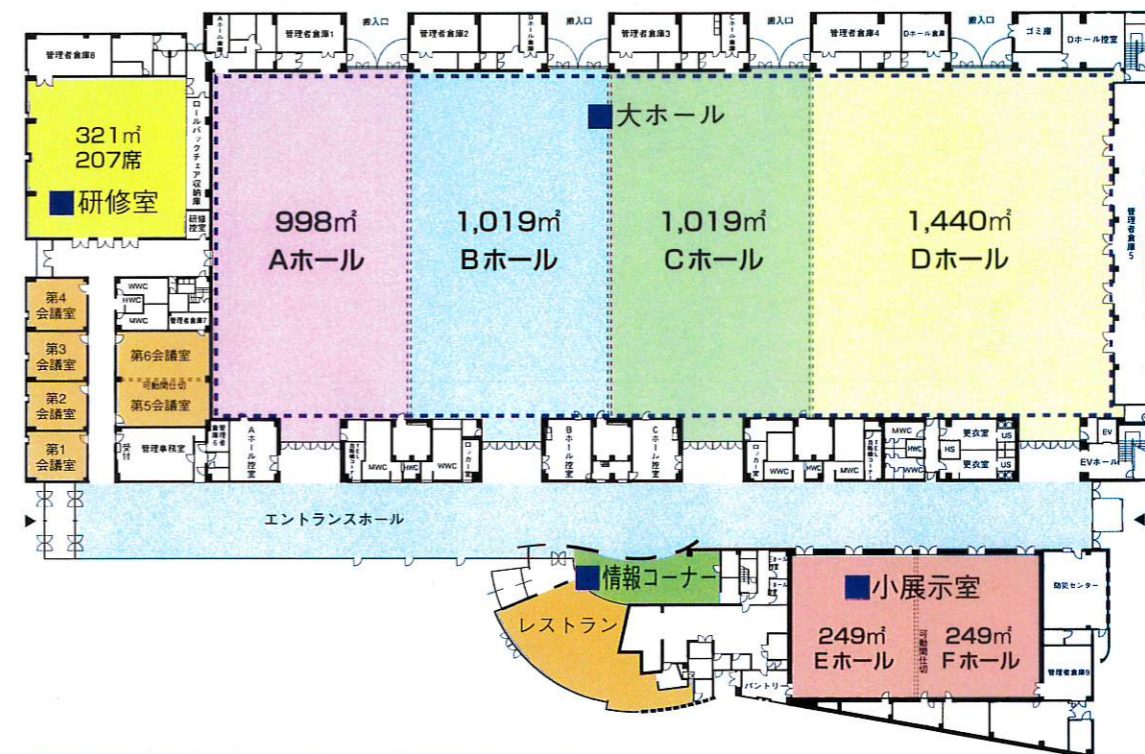


● 楽屋のご案内

大ホール	
楽屋1	40㎡
楽屋2	15㎡
楽屋3	26㎡
楽屋4	26㎡
楽屋5	61㎡(分割可)
楽屋6	61㎡(分割可)

小ホール	
楽屋	44㎡(分割可)

楽屋の部屋タイプ
楽屋6は和室
その他は洋室



大ホール

● 施設概要

中国・四国地方最大級の展示フロアでは、国際規格3m×3mのブースを最大230コマ配置できるほか、多彩な空間と最新の設備が、会議やイベントの会場などとして幅広いニーズにお応えします。日本全国はもとより世界中から人・物・情報が集まる空間として、またビジネスの新展開を支える産業情報の交流拠点としてご利用いただける、限りなく夢が広がるイベントホールです。メインの大ホールは、スライディングウォールで会場を4分割にすることができます。また、研修室には4ヶ国同時通訳ブースがあります。

会場名	面積㎡	収容人員		備考
		シアター	スクール	
Aホール	998	818	448	一括利用可能 (例) B+C A+B+C+D A+B+Cなど
Bホール	1,019	835	457	
Cホール	1,019	835	457	
Dホール	1,440	1,180	645	
小展示室 (E・F)	498	408	224	2分割可能
研修室	321	312	210	4ヶ国同時通訳ブース
会議室 1～3	37	30	18	
会議室 4	37	—	10	応接タイプ
会議室 5～6	60	50	36	

- 利用時間 9:00～23:00
 - 休館日 年末年始
 - 駐車場 785台
 - アクセス JR福山駅から路線バス有
- 県知事の承認があれば
365日24時間利用可能
- 車で JR福山駅から20分・JR万能倉駅から5分
福山東インターから15分



小展示室



会議室 5・6 両面使用時



会議室 4

会議室
各種会議や展示会など、用途に合わせて選べる大小5つの会議室があります。なお、会議室5・6は2分割利用が可能です。

研修室
研修室は、国際会議・セミナー・シンポジウムなどに対応できます。4ヶ国同時通訳ブースや150インチの大型プロジェクターを備え、ハイクオリティな会議やセミナーを演出します。



ロールバックチェアを使用した時の研修室



大会議室



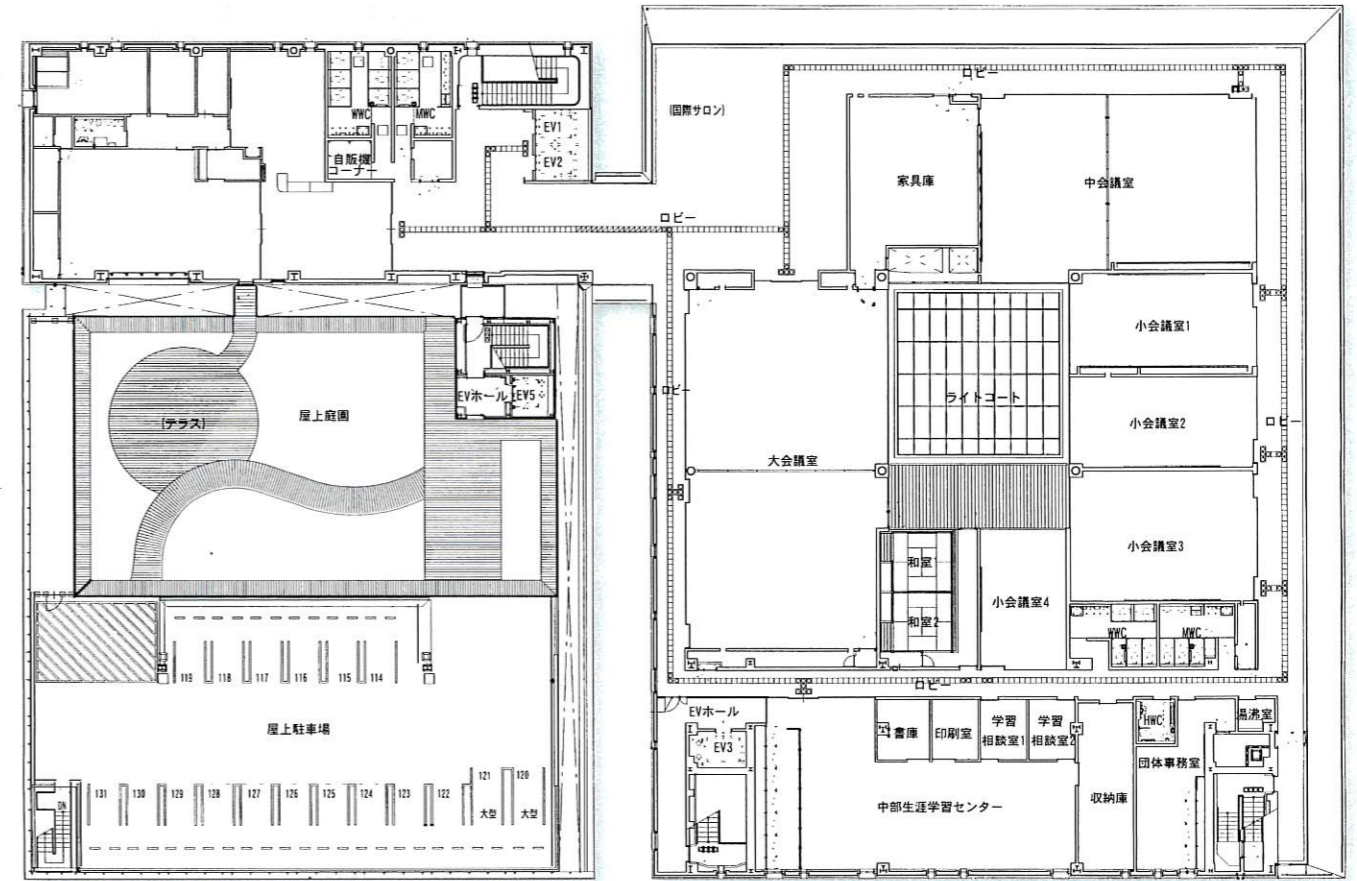
屋上庭園

● 施設概要

福山駅から南へ歩いて約10分。中央公園の一角に「れんが」「コンクリート」「ガラス」という3つの素材で構成された特徴ある建物があります。この建物が「まなびの館 ローズコム」で、4階が会議室ゾーンとなっています。東と北は全面ガラス張り、外周回廊型の廊下となっており、来訪者が福山市の街並みを眺められるようにして内外の一体化をはかり、公園と融和しています。年間を通じて日照を遮るブラインドの必要がなく、解放感をもたらす会議室ゾーンです。

会場名	面積㎡	収容人員		備考
		シアター	スクール	
大会議室	269	300	192	全室に固定ホワイトボード有
中会議室	179	200	120	
小会議室 1	62	—	36	会議室スペース南側は屋上庭園
小会議室 2	56	—	30	
小会議室 3	82	—	60	
小会議室 4	45	—	27	
和室 1	8畳	—	12	続きの間で利用可能
和室 2	8畳	—	12	

- 利用時間 9:00～22:00
- 休館日 年末年始
- 駐車場 131台
- アクセス JR福山駅南口から徒歩10分
JR福山駅前から路線バス有
車で 福山東インターから15分
福山西インターから20分



ローズコムと中央公園



中心
地区

公共
施設



夏季(6月~9月)



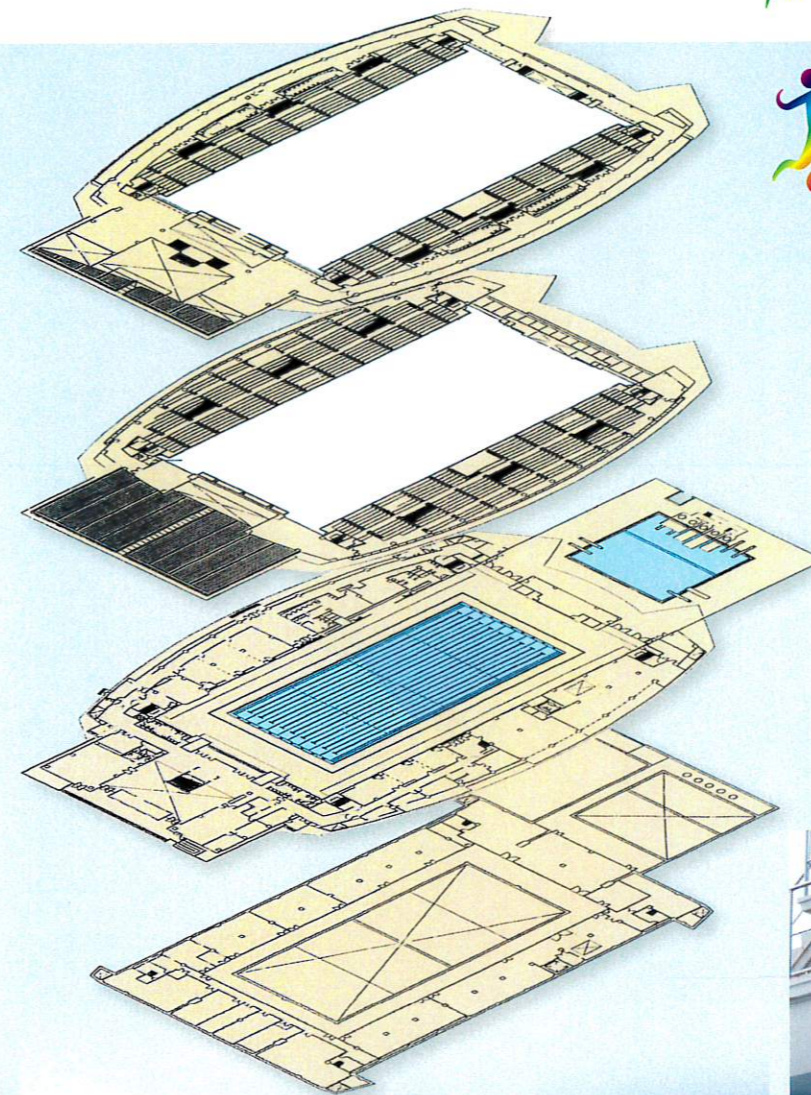
冬季(10月~5月)

● 施設概要

夏季(6月~9月)は水深調整装置を備えた日本水泳連盟公認の屋内プール(50m×9コース)、冬期(10月~5月)には床パネルを敷きアリーナ体育館となります。屋外には日本水泳連盟公認の飛び込みプール(飛び込み台5m・7.5m・10m)が付設されています。日本選手権水泳競技大会の競泳会場として使用されたほか、冬季にはプレミアリーグなどのバレーボール、WJBLなどのバスケットボール、各種大型大会やコンサート会場として利用されており、愛称のローズアリーナは福山市の市の花である「バラ」を由来としています。

会場名	面積㎡	収容人員		備考
		シアター	スクール	
アリーナスタンド	固定席	2,540	—	特別席 15席
冬季アリーナ	2,800	2,300	—	車イス席 6席
来賓室				
会議室				3分割可能
役員室				
控室 大				
控室 小				
屋外飛び込みプール	—	100		仮設スタンド

夏季50mプール	9コース 50.2m×23.5m/水深0m~3.1m 70m×40m 天井高 15m~9m
冬季アリーナ	バレーボール・テニス 4面/バスケットボール 3面 バドミントン・ソフトバレーボール 12面 ほか
屋外飛び込みプール	22m×20m×水深5m 飛び込み台 5m・7.5m・10m/飛板 1m・3m



- 利用時間 9:00~22:00(夏季は21:00)
- 休館日 年末年始
- 駐車場 95台
- アクセス JR福山駅前から路線バス有
車で JR福山駅から10分
福山東インターから15分



緑町公園とローズアリーナ



モニュメント「天の恵み」



屋外飛び込みプール



光耀の間



キャッスルビュー

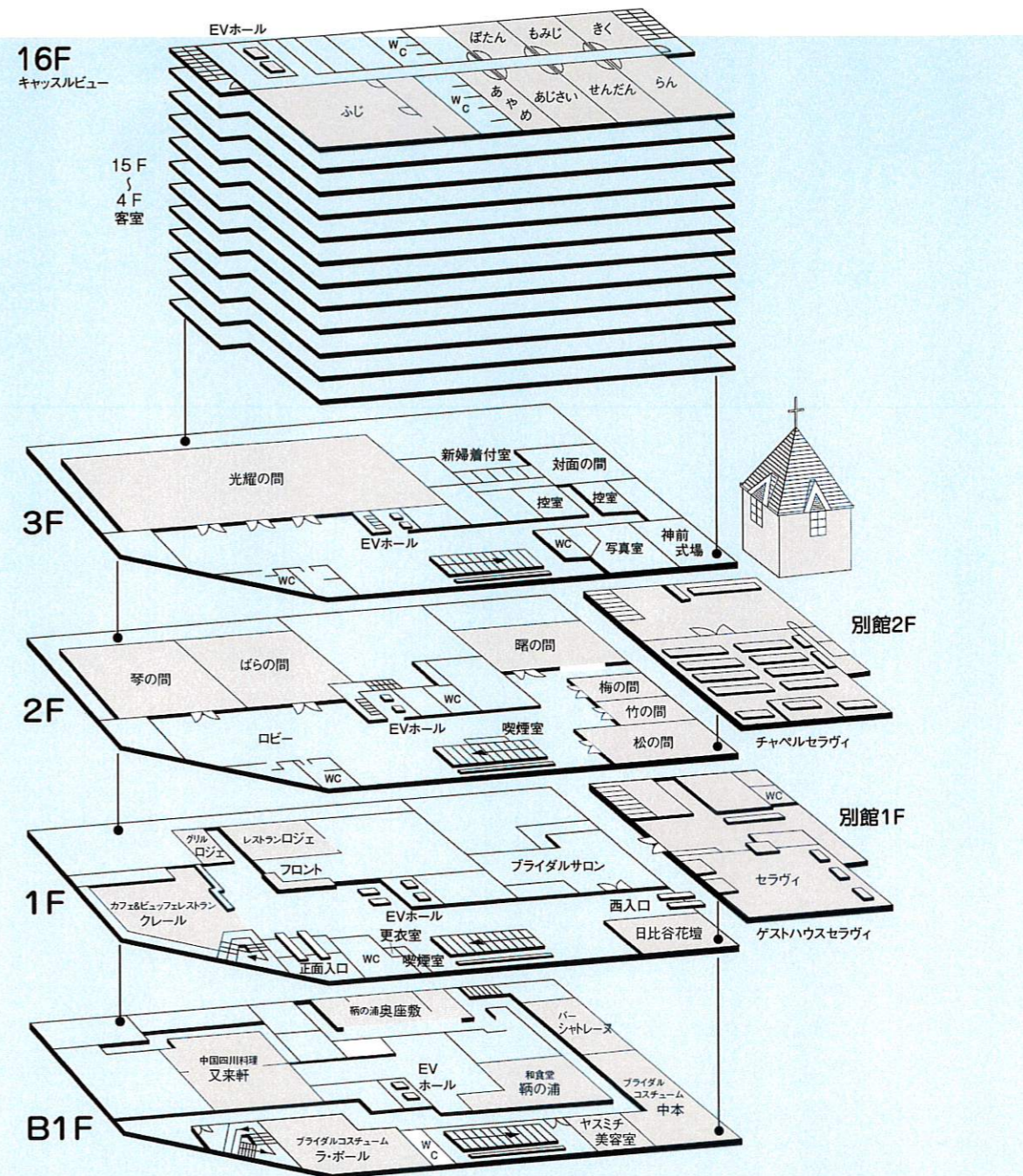
● 施設概要

JR福山駅から徒歩1分とアクセス抜群、最大1,200名のご利用が可能なバンケットルーム、大中小あわせて23の豊富な選べる会場、会場内は全て無線・有線LAN対応、総客室数218、総宿泊人員418名、広島県東部最大規模のシティホテルです。メインの「光耀の間」は、瀬戸内海の静かな波を天井・絨毯・壁で表現しています。また、6mの天井高は、他の会場には無い解放感を醸し出しています。最上階に位置するスカイバンケットは、日本で一番近くにお城が見える眺望となっています。

会場名	面積㎡	収容人員		備考
		シアター	スクール	
光耀の間	843	1,200	650	3分割可能
琴の間	310	350	200	
ばらの間	280	300	160	
曙の間	243	280	150	2分割可能
松の間	83	60	40	
竹の間	61	45	30	
梅の間	59	45	30	
セラヴィ	139	—	60	円卓

16階 スカイバンケット (口の字型・円卓)	
キャッスルビュー	ふじ30名・らん12名・せんだん10名 あじさい10名・あやめ8名
シティビュー	きく12名・もみじ10名・ぼたん10名

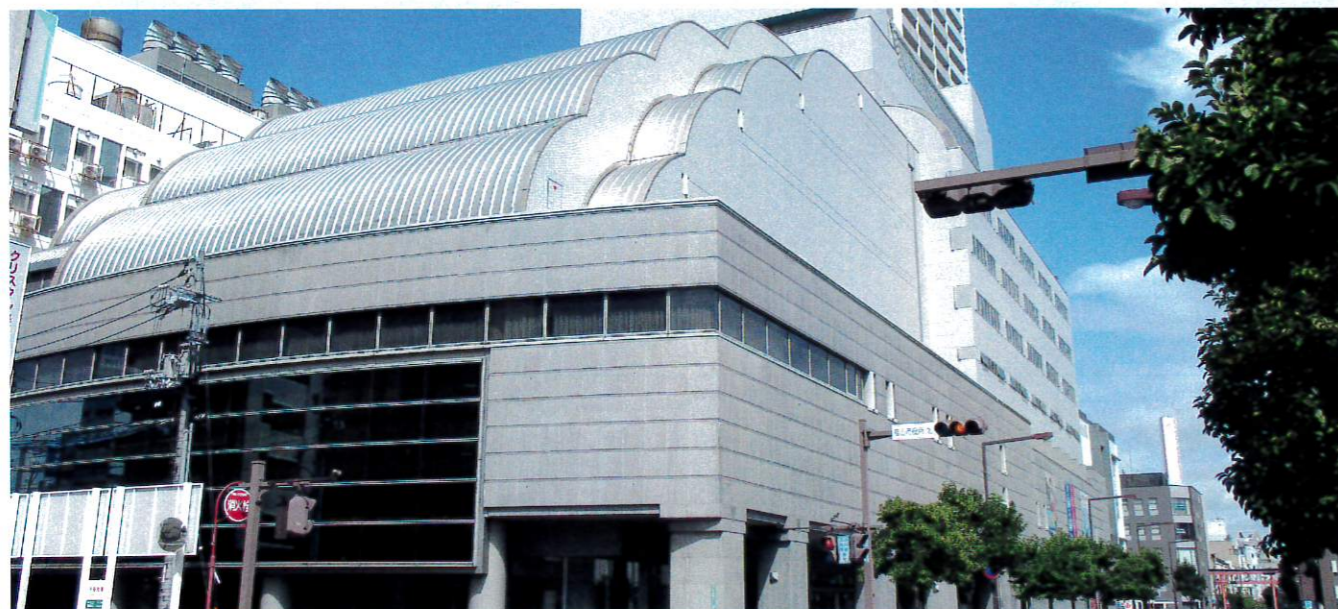
- 利用時間 9:00~21:00
- 休館日 無休
- 駐車場 320台
- アクセス JR福山駅南口から徒歩1分
車で 福山東インターから15分
福山西インターから20分



16階 フロア案内



3階 フロア案内



ホール



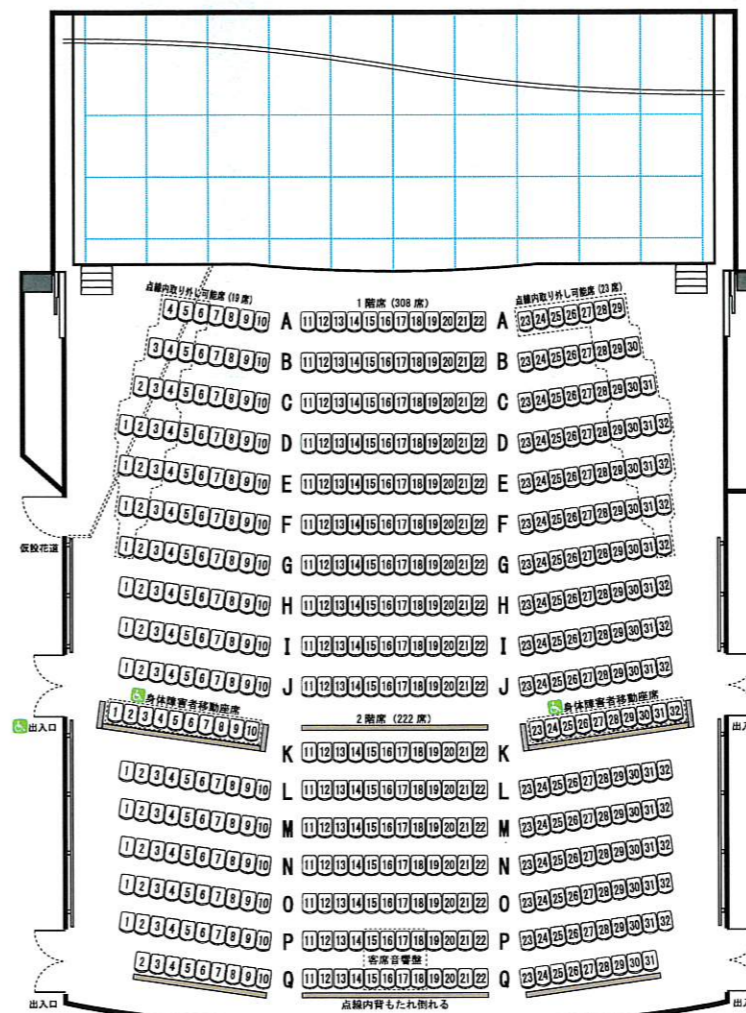
文化交流室

● 施設概要

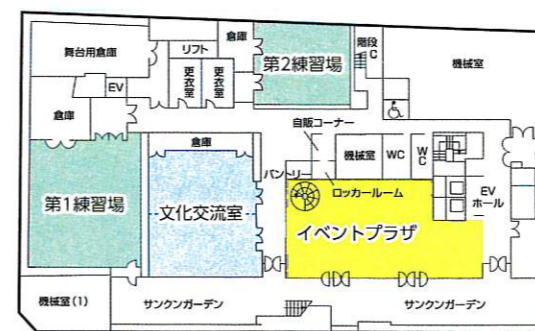
JR福山駅から徒歩5分で福山市役所に隣接しています。建物は、県と民間の複合施設で、全体の名称を「エストパルク」と言います。ホールは、講演会仕様、音響反射板仕様、能舞台仕様、跳ね上げ舞台仕様(最大706席)に変更でき、催し物に適した音響特性が得られる残響可変装置が設置してあります。附帯設備の中には、3間四方、地謡座の梁行1間と一般的な能舞台の寸法を採用した組立式舞台があり、ユニークな演出も可能です。地下には会議や研修会で利用できる文化交流室や練習室があります。

会場名	面積㎡	収容人員		備考
		シアター	スクール	
ホール	固定席	530	—	車椅子席10席含む
文化交流室	181	120	96	2分割可能
第1練習室	182	100	48	遮音構造
第2練習室	90	50	20	遮音構造
主催者控室	38	—	18	固定席
ゲストルーム	38	—	13	固定席
第1楽屋	32	20		一体として利用可能
第2楽屋	33	20		一体として利用可能
第3楽屋	27	15		一体として利用可能
第4楽屋	33	20		一体として利用可能

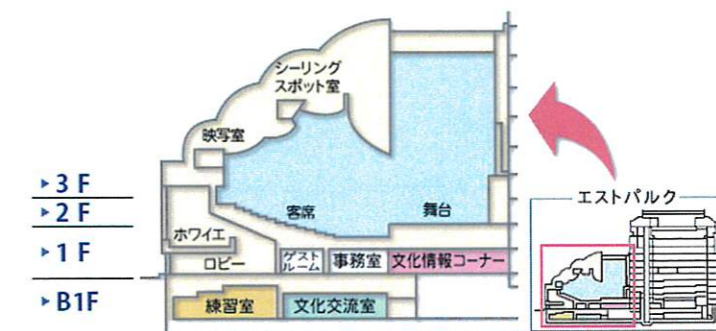
- 利用時間 9:00~21:00(延長可能)
- 休館日 年末年始・6月最終日曜日
- 駐車場 無・最寄りの有料駐車場利用
- アクセス JR福山駅南口から徒歩4分
車で 福山東インターから15分
福山西インターから20分



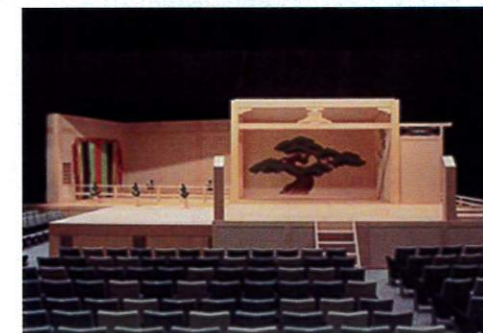
ホール座席表(530席)



B1階 フロア案内



フロア全体



能舞台



松竹羽目



鯛の鯛網漁を描いた緞帳



鳳凰



孔雀

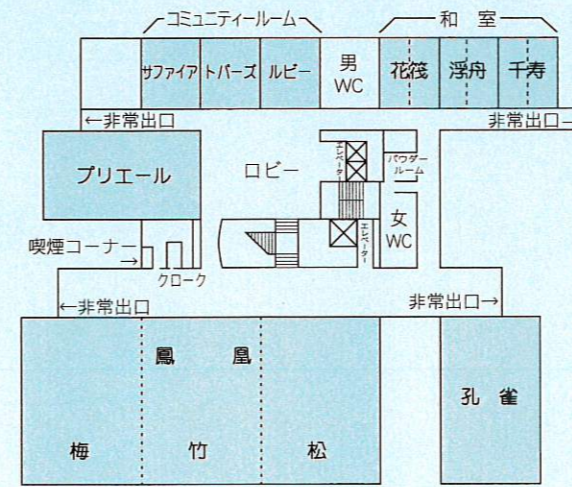
● 施設概要

一般社団法人福山労働会館みやびが運営する施設で、福山東インターから車で5分の場所に位置しています。JR福山駅からは、無料送迎バスを運行いたします。みやびならではのお料理が最高のおもてなしです。お料理は、人気の和洋折衷をはじめ、和食コース、洋食コース、四季折々に変化のあるお料理、ご希望の食材を使用した料理などご要望にお応えします。また、福山の郷土料理うずみごはんもご提供しておりますので、ランチにいかがでしょうか？

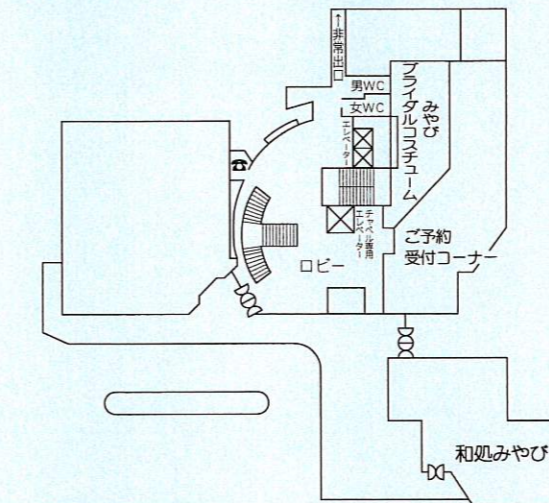
会場名	面積㎡	収容人員		備考
		シアター	スクール	
鳳 凰	544	720	360	3分割可能
孔 雀	151	144	100	
デューク	172	140	100	
プリエール	105	80	54	
セ レ ブ	126	80	54	
ノ ー ブル	84	50	36	
コミュニティールーム	43	30	24	2階 3部屋
出 雲	70	48	24	和室
花 筏・浮 船	86	48	36	和室・2分割可能
千 寿	43	24	18	和室

6階ラピュタ (324㎡) は食事会場として利用

- 利用時間 9:00~21:00
- 休館日 年末年始
- 駐車場 150台
- アクセス 車で JR福山駅から10分
JR東福山駅から5分
福山東インターから5分



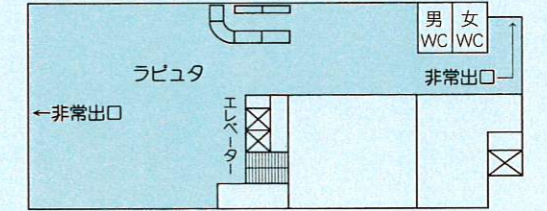
2階 フロア図



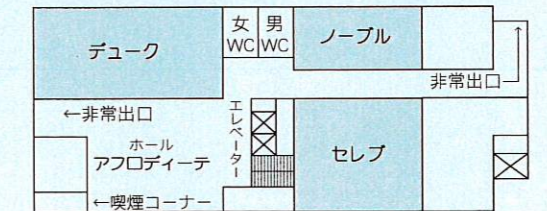
1階 フロア図



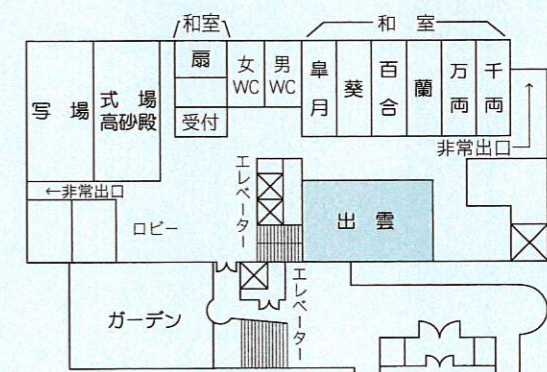
コミュニティールーム



6階 フロア図



5階 フロア図



4階 フロア図





アリーナ



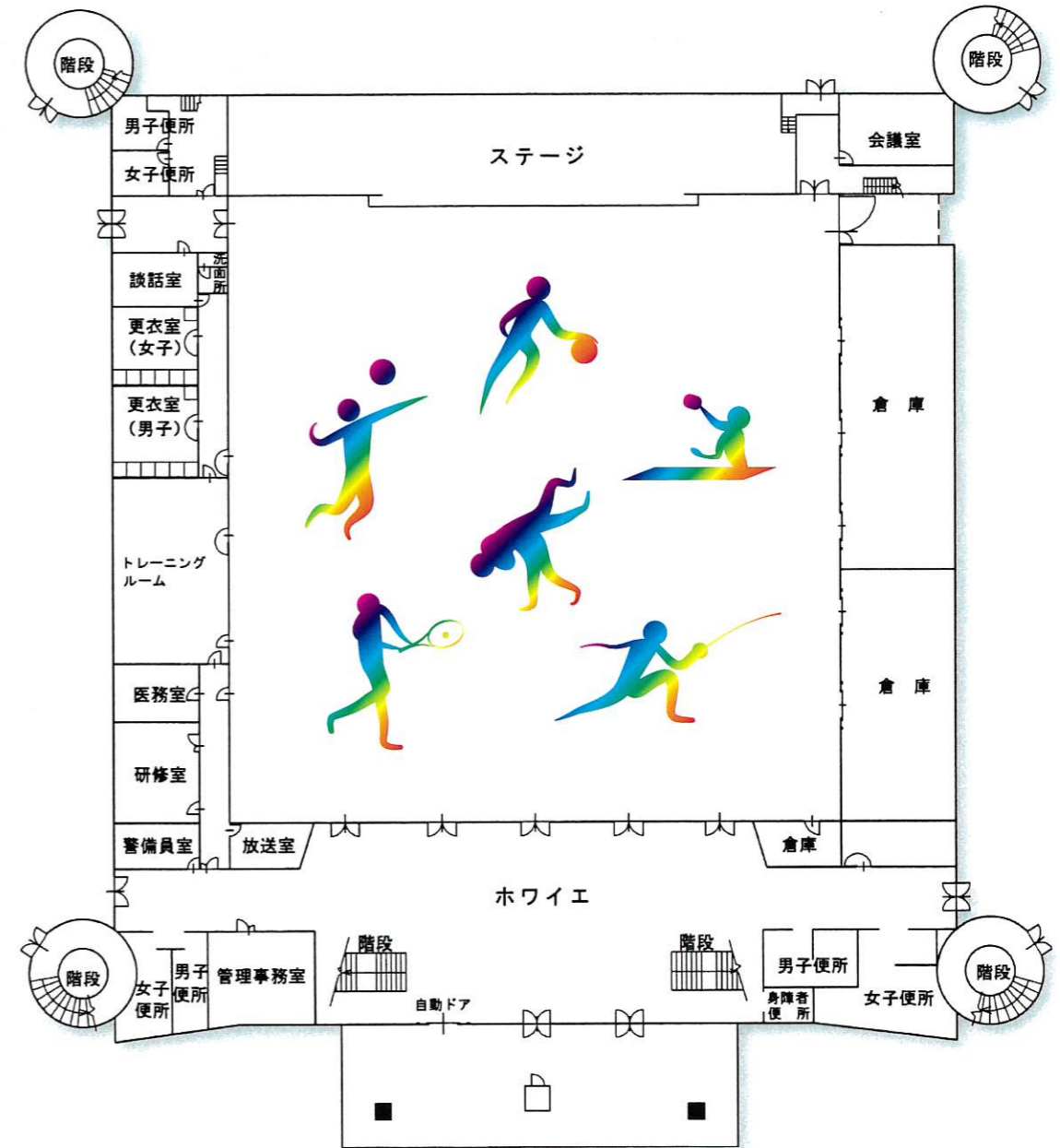
ホワイエ

● 施設概要

福山駅より車で10分、芦田川左岸にあり、年間を通じて市民のスポーツの交流の場として、各種イベントやコンベンションの開催の場として利用されています。近くには、2019年度の完成を目指して、新総合体育館を建設中でこの新総合体育館は、サブアリーナや武道館が併設され、メインアリーナは、2階固定席2,100席、1階側面収納可動席900席、フロアサイズ2,600㎡(65m×40m)で大規模コンベンション開催も可能な施設となります。

会場名	面積㎡	収容人員		備考
		シアター	スクール	
アリーナスタンド	固定席	2,810	—	2階・3階
アリーナ	1,600	2,000	—	40m×40m
会議室				
研修室				
談話室				
体育室 1	569	700	—	別館 1
体育室 2	635	800	—	別館 2

アリーナ	バトミントン 8面・卓球 18台 バレーボール・テニス・バスケットボール・フットサル 2面 柔道・フェンシング・体操など
体育室 1	31.6m×18m バトミントン 3面 バレーボール・フットサル 1面/卓球 4台
体育室 2	33.4m×19m バトミントン 3面 バスケットボール・バレーボール 1面/卓球 4台



- 利用時間 9:00~22:00
- 休館日 年末年始
- 駐車場 108台
- アクセス JR福山駅前から路線バス有
車で JR福山駅から10分
福山東インターから20分
福山西インターから20分



竹ヶ端運動公園 Takegahana Sports Park



〒720-0832 福山市水呑町 4748
Tel. 084-956-4563 Fax. 084-956-5763
E-mail rtaikukan@city.fukuyama.hiroshima.jp
<http://www.city.fukuyama.hiroshima.jp/soshiki/sports/4739.html>

中心
地区
公共
施設



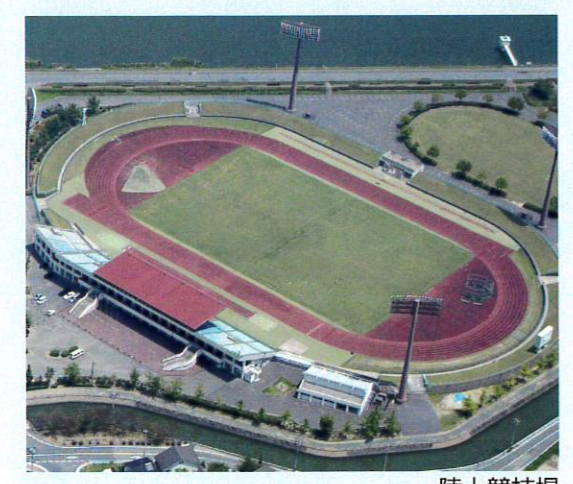
野球場

● 施設概要

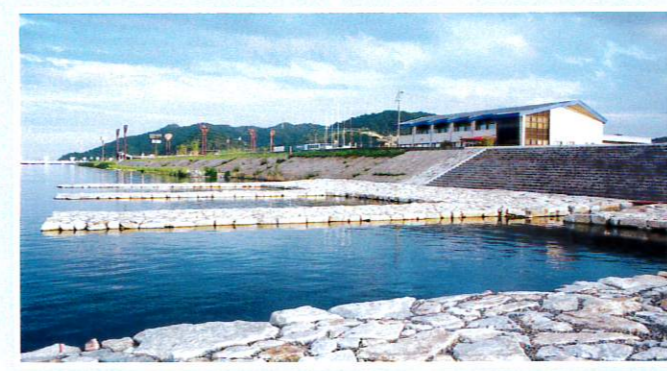
芦田川右岸にあり、陸上競技場、運動広場(補助競技場)、野球場、水泳場、庭球場、弓道場、水上スポーツセンター(ふくやまりヴァマリン)で構成されています。陸上競技場は日本陸上競技連盟第2種公認となっており、フィールドは天然芝でサッカー会場としても利用され、天皇杯の会場として利用されています。野球場は福山市民球場と呼ばれ、広島東洋カープのオープン戦や日本女子ソフトボールリーグの試合が毎年開催されています。

施設名	収容人員	仕様・規模等
陸上競技場	メインスタンド 3,781	面積 18,800㎡ 400m×8コース 全天候型ウレタン舗装・天然芝フィールド 日本陸上競技連盟第2種公認
	芝生席 6,300	
野球場	メインスタンド 2,305	面積 22,851㎡・ グラウンド面積 12,694㎡ 両翼 91m・センター 120m セントラルリーグ公認
	内野席 5,994	
	外野芝生 7,000	
庭球場	280	砂入人工芝コート12面(ナイター4面)
弓道場	—	近的6人立・射場 211㎡・矢取通路 78㎡
水泳場	—	50mプール×9コース・25mプール×6コース
水上スポーツセンター	—	芦田川漕艇場 P37参照

- 利用時間 9:00~21:00
- 休館日 月曜日(祝日の場合は翌日の火曜日)・年末年始
- 駐車場 2,000台
- アクセス JR福山駅前から路線バス有
車で JR福山駅から15分
福山東インターから20分
福山西インターから30分



陸上競技場



水上スポーツセンター



弓道場①



弓道場②



ロッジA/B
和室30室(定員8名)
洋室 4室(定員2名)
248名宿泊可能



センターハウス2階大ホール

● 施設概要

ツネイシしまなみビレッジは、瀬戸内の穏やかな気候と緑に包まれた体験型宿泊施設として様々な附帯設備が整っています。918名分の宿泊施設、大小17の会議室、2つのホール、大型アリーナ、324席の大食堂、国際試合規格の人口芝サッカーコート3面、クラブハウスなどがあり、総面積は10万㎡です。サッカーコートのあるツネイシフィールドは、中国四国地方最大規模の総合サッカー施設で、「広島県フットボールセンター」に認定されています。

会場名	面積㎡	収容人員		備考
		シアター	スクール	
アリーナ	1,260	1,000		42 m × 30 m
大ホール	384	500	360	
会議室 1	200	—	180	2分割可能
会議室 2	109	—	90	2分割可能
会議室 3	60	—	72	全部で7会場
4・6・8～11				
会議室 5	50	—	45	
会議室 7	40	—	36	
多目的ホール	50		60	
ロッジ会議室A	120	—	96	2分割可能
ロッジ会議室B	120	—	96	2分割可能

- 利用時間 要問合せ
- 休館日 年中無休
- 駐車場 500台
- アクセス JR福山駅前から路線バス有
車で JR福山駅から30分
福山東インターから40分・福山西インターから25分



アリーナ



センターハウス

和室 46 室 (定員 6 名)
洋室 16 室 (定員 8 名)
404 名宿泊可能



東館

和室26室
(定員4名/6名/10名)
洋室18室
(定員4名/5名/6名/7名)
266名宿泊可能



施設名	収容人員	仕様・規模等
ツネイシアリーナ	1,000 (面積 1,260㎡)	バドミントン・ソフトバレー 7面 バレーボール 2面 バスケットボール・フットサル 1面
ツネイシフィールド	20,000 (面積 25,000㎡)	広島県フットボールセンター フルピッチ 3面・ジュニアピッチ 6面 ロングパイル人口芝・夜間照明 3面



ホテル鷗風亭 Hotel Ofutei

〒720-0201 福山市鞆町 136
Tel. 084-982-1123 Fax. 084-982-0155
E-mail ofutei@tomo-skole.co.jp
http://www.ofutei.com

鞆の浦 民間施設



羅針盤



七島

● 施設概要

心癒す瀬戸内の情景を眺めるゆとりの空間でコンベンションを開催いただけます。少人数様の分科会や、ミーティングから240名様までの会議、講演会など様々なスタイルにあわせご利用ください。ここには、いつも優しい時間が流れており、見渡す限りの紺碧の世界をお楽しみいただけます。また、漁師町・鞆ならではの瀬戸内の魚介類を豊富にご用意。瀬戸内は小魚の宝庫、瀬戸内では味わえない旬の素材を生かした料理の数々をご堪能ください。

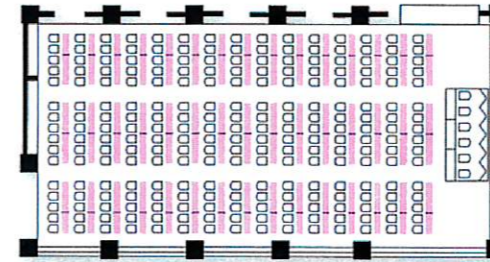
会場名	面積㎡	収容人員		備考
		シアター	スクール	
羅針盤	400	250	220	3分割可能
七島	200	80	50	3分割可能
朝霞	33	16	12	口の字型可能
風沙	28	10	8	口の字型可能
ラーボード	19	—	14	口の字型
スターボード	13	—	8	口の字型

- 利用時間 9:00～21:00
- 休館日 年中無休
- 駐車場 50台+バス5台
- アクセス JR福山駅から路線バス有
車で JR福山駅から30分
福山東インターから40分
福山西インターから45分

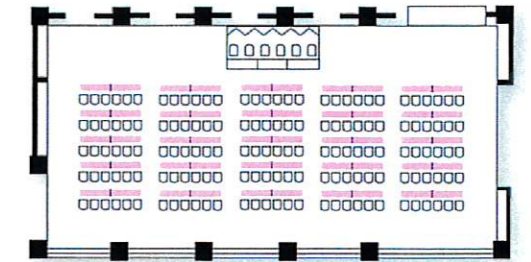


【セッティング例】

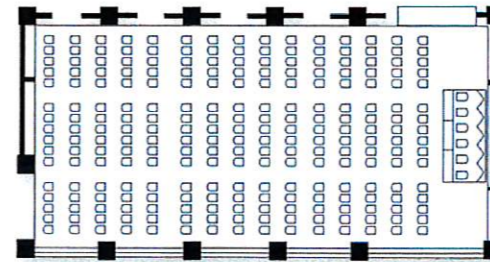
羅針盤



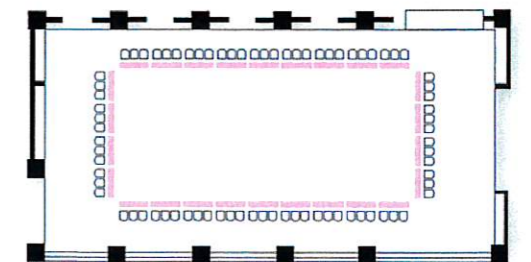
スクール形式



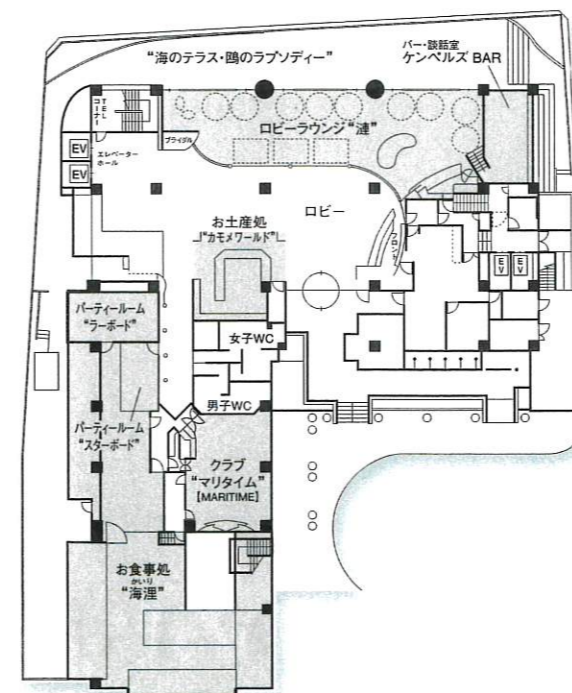
スクール形式



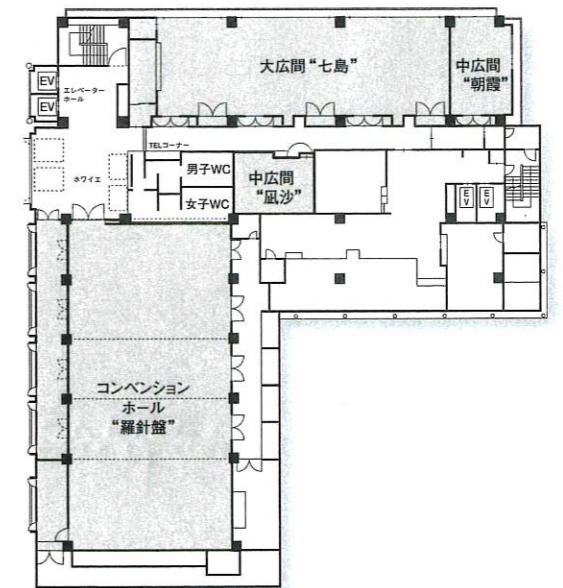
シアター形式



口の字型



1階 フロア案内



2階 フロア案内



ホール



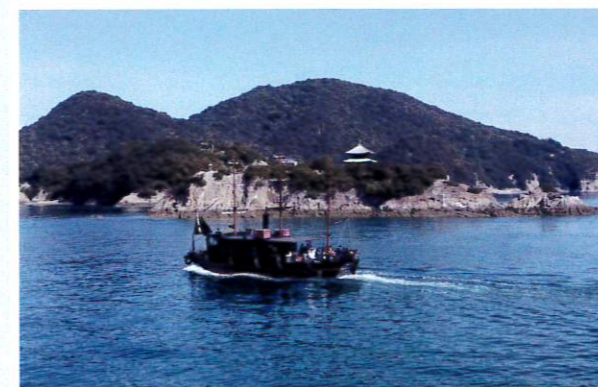
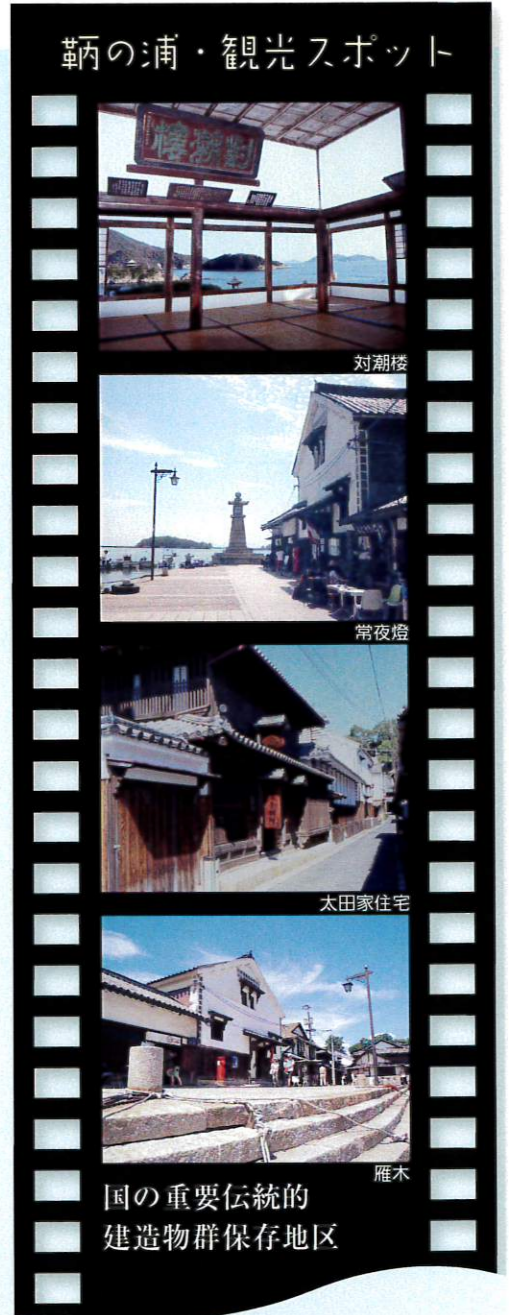
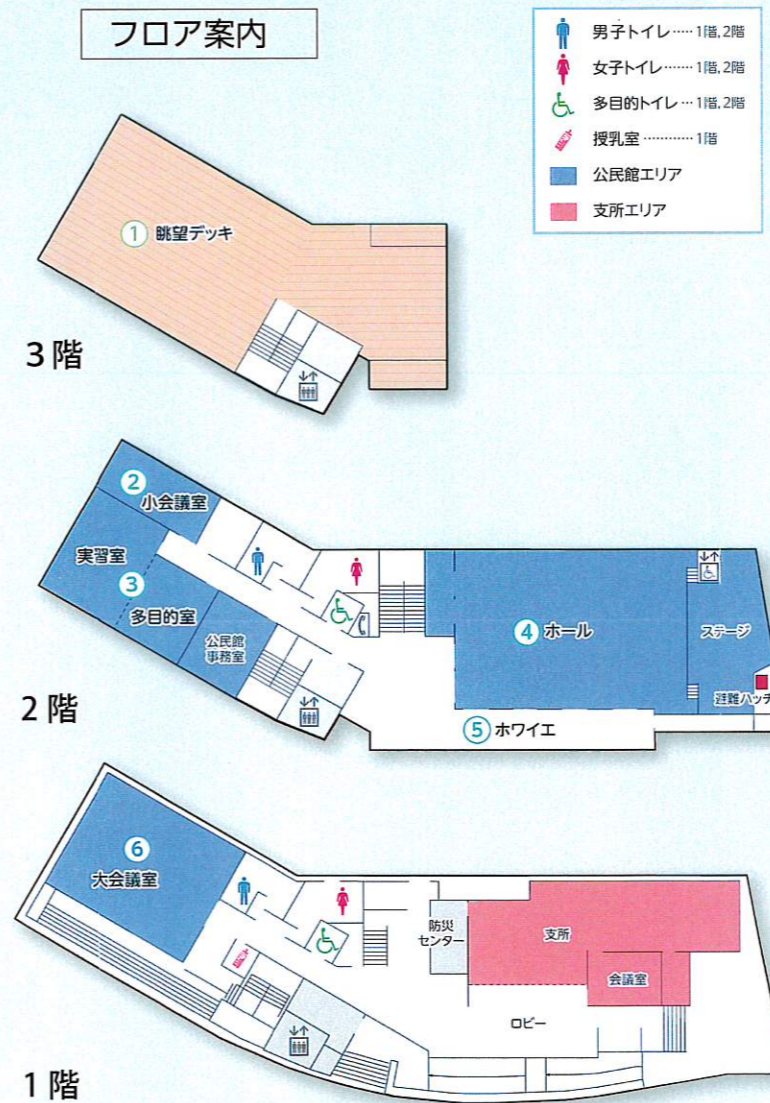
大会議室

● 施設概要

福山市市制施行100周年記念事業の一つとして建設され、2016年7月にオープンいたしました。鞆の未来に向けた新たなシンボルであり、人々に愛され、人を迎え、鞆の魅力を伝えていく新たな鞆の玄関口になっています。屋上の眺望デッキは、多島海・山並み・町並みをダイナミックに感じられる展望台で鞆を一望できます。「普段着感覚」で過ごせ、気軽集える場所、リラックスして利用できる施設となっています。

会場名	面積㎡	収容人員		備考
		シアター	スクール	
ホール	238	288	120	
大会議室	90	—	72	
小会議室	31	—	18	口の字型
多目的室	30	—	24	
実習室	48	—	30	6名×5テーブル

- 利用時間 8:30~22:00
- 休館日 年末年始
- 駐車場 無・近隣の有料駐車場利用
- アクセス JR福山駅から路線バス有
車で JR福山駅から30分
福山東インターから40分
福山西インターから45分



眺望デッキから海側



眺望デッキから山側

Convention 13 福山 アルセ ARUSHE

中心地区 民間施設

〒720-0825 福山市沖野上町 5-30-26
Tel. 084-953-5000 Fax. 084-953-5001
E-mail arche@theia.ocn.ne.jp
http:// www.arche-fukuyama.co.jp

■ 利用時間 9:00~21:00
■ 休館日 年末年始
■ 駐車場 80台
■ アクセス 車で JR福山駅から10分 福山東インターから20分

会場名	面積㎡	収容人員		備考
		シアター	スクール	
スカイホール	544	540	243	円卓 28卓
アップル	414	450	234	円卓 22卓・2分割可能
プリモ	156	150	84	円卓 9卓
ローズ	152	140	84	円卓 7卓
カトレア	171	220	120	円卓 11卓



Convention 16 福山 福山市人権交流センター Fukuyama City Human Rights Exchange Center

中心地区 公共施設

〒720-0835 福山市佐波町 262-3
Tel. 084-951-5700 Fax. 084-951-5701
E-mail jinken-kouryu-center@city.fukuyama.hiroshima.jp
http:// www.city.fukuyama.hiroshima.jp/soshiki/jinkenkoryu

■ 利用時間 9:00~22:00
■ 休館日 年末年始
■ 駐車場 75台
■ アクセス 車で JR福山駅から10分 福山東インターから25分 福山西インターから20分

会場名	面積㎡	収容人員		備考
		シアター	スクール	
ホール	485	400	200	2階100席は固定席

会議室 (スクール形式) 1階会議室 (67㎡) 40名
2階 会議室 (75㎡) 50名・3階 学習室 (102㎡) 90名
3階 第1会議室 (94㎡) 60名・第2会議室 (76㎡) 40名
4階 会議室 (102㎡) 80名・和室 (59㎡) 30名 分割可 (10・20)
5階 和室研修室①② (65㎡) 36名 分割可 (① 20・② 16)
5階 和室研修室③④ (62㎡) 32名 分割可 (③ 16・④ 16)



Convention 14 福山 福山商工会議所 The Fukuyama Chamber of Commerce and Industry

中心地区 民間施設

〒720-0067 福山市西町 2-10-1
Tel. 084-921-2345 Fax. 084-922-0100
E-mail cci@fukuyama.or.jp
http:// www.fukuyama.or.jp

■ 利用時間 平日 9:00~20:00 日・祝日は17時まで
■ 休館日 年末年始
■ 駐車場 30台(有料)
■ アクセス JR福山駅から徒歩5分 車で 福山東インターから20分

会場名	面積㎡	収容人員		備考
		シアター	スクール	
101 会議室	251	—	180	放送設備有
102 会議津	152	—	108	
303 会議室	82	—	26	固定式円卓
304 会議室	82	—	36	
305 会議室	46	—	12	口の字型
306 会議室	46	—	12	口の字型



Convention 17 福山 福山市ものづくり交流館 Fukuyama City Monodukuri Koryukan

中心地区 公共施設

〒720-0067 福山市西町 1-1-1 エフビコR I M7F
Tel. 084-923-1191 Fax. 084-923-1192
E-mail chiiki1@joy.ocn.ne.jp
http:// monodukuri-f.com

■ 利用時間 10:00~22:00
■ 休館日 年末年始・特定日
■ 駐車場 1,200台
■ アクセス JR福山駅より徒歩5分 車で 福山東インターから20分

会場名	面積㎡	収容人員		備考
		シアター	スクール	
スタジオ A	265	242	180	エフビコR I M9階
スタジオ B	141	120	96	
セミナールーム A	138	—	108	
セミナールーム B	92	—	72	
セミナールーム C	71	—	45	エフビコR I M7階
ミーティングルーム A・B	16	—	8	
ミーティングルーム C・D	14	—	8	



Convention 15 福山 備後地域地場産業振興センター Local Industries Promotion Center For Bingo

中心地区 民間施設

〒721-0974 福山市東深津町 3-2-13
Tel. 084-924-4510 Fax. 084-924-4665
E-mail shinkoubu@bingojibasan.jp
http:// www.bingojibasan.jp

■ 利用時間 9:00~21:00
■ 休館日 年末年始
■ 駐車場 136台
■ アクセス 車で JR福山駅から10分 JR東福山駅から3分 福山東インターから7分

会場名	面積㎡	収容人員		備考
		シアター	スクール	
大会議室	373	350	200	
中会議室	123	72	72	
小会議室	78	45	45	
展示室	112	60	60	

その他会議室 6部屋 スクール形式 61㎡ 30名・78㎡ 36名・38㎡ 20名/口の字 60㎡ 24名/和室 12畳 20名/60㎡ 6名テーブル×4 24名




Convention 18 福山 福山YMCA Fukuyama YMCA

中心地区 民間施設

〒720-8522 福山市西町 2-8-15
Tel. 084-926-2211 Fax. 084-927-1246
E-mail mail@hiroshimaymca.org
http:// www.hymca.jp/fukuyama

■ 利用時間 9:00~19:30 土曜日は18:30
■ 休館日 日・祝・年末年始 夏季休館日有
■ 駐車場 無
■ アクセス JR福山駅から徒歩5分 車で 福山東インターから20分

会場名	面積㎡	収容人員		備考
		シアター	スクール	
402	130		125	97と28に分割可
303	80		42	18と24に分割可
401	80		42	18と24に分割可
403	39		20	
507・508 509・510	53		11~18	机・イス可動式



Convention 19
福山 Fukuyama City Shimin Sankaku Center

〒720-0056 福山市本町 1-35
Tel. 084-923-9005 Fax. 084-926-0490
E-mail kyoudouno-machidukuri@city.fukuyama.hiroshima.jp
http:// www.city.fukuyama.hiroshima.jp/soshiki/shiminsankaku/sankaku.html

■ 利用時間 9:00~22:00
■ 休館日 年末年始
■ 駐車場 100台(内45台は共用)
■ アクセス JR福山駅から徒歩6分
車で福山東インターから20分

会場名	面積㎡	収容人員		会場名	面積㎡	収容人員
		シアター	スクール			
5階会議室1	170	120		3階会議室1	61	42
5階会議室2	85	54		3階会議室2	42	24
4階会議室1	127	72		3階会議室3	42	24
4階会議室2	85	42		3階和室	42	30
4階和室	42	30				

中心地区 公共施設

Convention 22
福山 Fukuyama City Tobu Shimin Center

〒721-0915 福山市伊勢丘 6-6-1
Tel. 084-940-2574 Fax. 084-947-5658
E-mail toubu-shougai-gakushuu@city.fukuyama.hiroshima.jp
http:// www.city.fukuyama.hiroshima.jp/soshiki/tobushougai/37622.html

■ 利用時間 9:00~22:00
■ 休館日 年末年始
■ 駐車場 120台
■ アクセス 車でJR福山駅から20分
JR東福山駅から10分
福山東インターから10分

会場名	面積㎡	収容人員		備考
		シアター	スクール	
ホール	526	450	240	ホールは2分割 利用可能
第1学習室	70	—	50	
第2学習室	54	—	40	
創作室	66	—	30	調理実習室
児童室	41	40		カーペット
和室	17畳	20	18	
編集室	21	—	6	

郊外 公共施設

Convention 20
福山 Fukuyama City Shimin Sankaku Center Annex

〒720-0061 福山市丸之内 1-9-5
Tel. 084-922-2300 Fax. 084-922-2300
E-mail kyoudouno-machidukuri@city.fukuyama.hiroshima.jp
http:// www.city.fukuyama.hiroshima.jp/soshiki/shiminsankaku/kouryukan.html

■ 利用時間 9:00~22:00
■ 休館日 年末年始
■ 駐車場 67台(内45台は共用)
■ アクセス JR福山駅から徒歩7分
車で福山東インターから20分

会場名	面積㎡	収容人員		会場名	面積㎡	収容人員
		シアター	スクール			
大集会室	113	68		第3集会室	35	18
中集会室	63	48		第4集会室	35	18
別棟集会室	97	60		第5集会室	17	12
第1集会室	18	12		第6集会室	22	18
第2集会室	35	24		和室	27	20

中心地区 公共施設

Convention 23
福山 Fukuyama City Seibu Shimin Center

〒729-0104 福山市松永町 3-1-29
Tel. 084-934-5443 Fax. 084-934-8251
E-mail matunaga-shougai-gakushuu@city.fukuyama.hiroshima.jp
http:// www.city.fukuyama.hiroshima.jp/soshiki/matsunagashougai/seibusiminsenta.html

■ 利用時間 9:00~22:00
■ 休館日 年末年始
ホールは毎月第1月曜日
112台
■ 駐車場 JR松永駅から徒歩3分
車でJR福山駅から20分
福山西インターから10分

会場名	面積㎡	収容人員		備考
		シアター	スクール	
ホール	526	500	—	楽屋2
多目的室	—	220	120	タイルカーペット張
第1学習室	60	—	42	この他に、 創作室(90㎡)・ 児童室・音楽
第2学習室	60	—	42	
第3学習室	24	—	24	室・和室(各
第1セミナールーム	60	—	42	36㎡)・編集室
第2セミナールーム	72	—	48	(18㎡)の利用 可能

郊外 公共施設

Convention 21
福山 MC FUKUYAMA

〒720-0065 福山市東桜町 1-41
Tel. 084-973-0103 Fax. 084-973-0185
E-mail soho02@kkmc.jp
http:// kkmc.jp

■ 利用時間 会費室 9:00~22:00
イベントホール 9:00~21:00
■ 休館日 年末年始
■ 駐車場 無
■ アクセス JR福山駅から徒歩3分

会場名	面積㎡	収容人員		備考
		シアター	スクール	
イベントホール	435	施設に直接お問合せください。		
大会議室	170		78	
4 F	195		78	
4 E	171		50	
4 A	115		36	

●上記の他にスクール型式で下記の会議室有
24名定員×4部屋・20名定員×7部屋
12名定員×3部屋・10名定員×2部屋

中心地区 民間施設

Convention 24
福山 Fukuyama City Hokubu Shimin Center

〒720-1132 福山市駅家町大字倉光 37-1
Tel. 084-976-9460 Fax. 084-976-8150
E-mail hokubu-shougai-gakushuu@city.fukuyama.hiroshima.jp
http:// www.city.fukuyama.hiroshima.jp/soshiki/hokubushougai/52833.html

■ 利用時間 9:00~22:00
■ 休館日 年末年始
■ 駐車場 平日104台
土・日・祝日188台
■ アクセス JR駅家駅から徒歩8分
車でJR福山駅から25分
福山東インターから15分

会場名	面積㎡	収容人員		備考
		シアター	スクール	
多目的ホール	426	560	—	ホールは収納式 観覧席で多目的 に利用可能・3 つの楽屋有・会 議室の第1と第 2は一体利用可 能・会議室の第 3と第4は一体 利用可能
第1会議室	47		16	
第2会議室	31		12	
第3会議室	36		16	
第4会議室	60		20	
学習情報室	61		30	
第2学習室	73		54	

郊外 公共施設

Convention 25
福山 Fukuyama City Kannabe Culture Hall

〒720-2123 福山市神辺町大字川北 1155-1
Tel. 084-963-7300 Fax. 084-963-7303
E-mail kannabebunkakaikan@city.fukuyama.hiroshima.jp
http://www.city.fukuyama.hiroshima.jp/site/kannabe-bunkakaikan/

■ 利用時間 9:00~22:00
■ 休館日 月曜日・年末年始
※休館日のホール利用は要相談
■ 駐車場 237台
■ アクセス JR福山駅から20分
JR神辺駅から5分
福山東インターから15分

会場名	面積㎡	収容人員		備考
		シアター	スクール	
大ホール	2,358	850	—	音響反射板 ポーターライト シーリングライト
小ホール	425	280	—	拡声設備 等
リハーサル室	110	30	—	
会議室	96	40	—	2分割可能
和室	20畳	—	30	2分割可能
楽屋1 10名 ・ 楽屋2 10名 ・ 楽屋3 5名				

郊外 公共施設



Convention 28
福山 Hotel facilities

次の施設は専用ページをご覧ください。
5 福山ニューキャッスルホテル → P 15~16
10 ツネイシしまなみビレッジ → P 25~26
11 ホテル鷗風亭 → P 27~28

福山駅前エリア

福山プラザホテル
FUKUYAMA PLAZA HOTEL
〒720-0809 福山市住吉町 1-40
Tel. 084-923-7511 Fax. 084-931-5585
E-mail hotel@fukuyamaplaza.com
http://www.fukuyamaplaza.com

会場名	面積㎡	収容人員		備考
		シアター	スクール	
大会議室	95	80	50	口の字型 30名
中会議室	16	35	25	口の字型 18名
小会議室	10	—	8	口の字型

リッチモンドホテル福山駅前
Richmondo Hotel Fukuyama ekimae
〒720-0065 福山市東桜町 1-1
Tel. 084-973-8030 Fax. 084-973-8028
E-mail fukuyama-ekimae@rnt-hotels.co.jp
http://richmondhotel.jp/fukuyama

会場名	面積㎡	収容人員		備考
		シアター	スクール	
ローズオーシャン	132	—	50	2分割可能

福山駅前エリア



Convention 26
福山 Shinichi Public Hall

〒729-3103 福山市新市町大字新市 820-3
Tel. 0847-52-5546 Fax. 0847-52-5546
E-mail shinichi-kouminkan@city.fukuyama.hiroshima.jp
http://www.city.fukuyama.hiroshima.jp/soshiki/hokubushogai/3886.html

■ 利用時間 9:00~22:00
■ 休館日 年末年始
■ 駐車場 50台
■ アクセス JR新市駅から徒歩10分
車で JR福山駅から30分
福山東インターから25分

会場名	面積㎡	収容人員		備考
		シアター	スクール	
ホール	固定席	624	—	貸出用の各種照明器具や音響設備有。その他にピアノ・スクリーン・プロジェクター有
会議室			100	
和室	20畳	40	—	
実習室	実習台6台 丸イス30脚			

郊外 公共施設



福山駅前エリア

東横INN 福山駅新幹線南口
Toyoko Inn Fukuyama-eki shinkansen Minami-guchi
720-0066 広島県福山市三之丸町 9-24
Tel. 084-916-1045 Fax. 084-916-1046
E-mail 259@wm-toyoko-inn.com
http://www.toyoko-inn.com

会場名	面積㎡	収容人員		備考
		シアター	スクール	
会議室	—	—	10	口の字

常石ハーバーホテル
TSUNEISHI HARBOR HOTEL
〒720-0813 福山市沼隈町常石 1284-3
Tel. 084-987-2116 Fax. 084-987-2960
E-mail harborhotel@tsuneishi.com
http://www.tsuneishiharborhotel.jp

会場名	面積㎡	収容人員		備考
		シアター	スクール	
蘭	70	—	40	和室
CAMELLIA	40	—	25	洋室
薔薇	25	—	12	和室・口の字型
桔梗	16	—	8	洋室・口の字型

沼隈エリア



Convention 27
福山 Fukuyama City Numakuma Sunpal

〒720-0311 福山市沼隈町大字草深 1890-4
Tel. 084-987-1866 Fax. 084-987-1898
E-mail sunpal@triton.ocn.ne.jp
http://www.sunpal.jp/

■ 利用時間 9:00~22:00
■ 休館日 祝日・年末年始
■ 駐車場 200台
■ アクセス JR福山駅から30分
福山西インターから30分

会場名	面積㎡	収容人員		備考
		シアター	スクール	
ホール	608	500	—	固定席・控室2
視聴覚教室	101	—	56	
研修室	65	—	42	
会議室	40	—	20	
教室	52	—	20	
文化教養室	30畳	60	30	2分割可能
実習場	229	230	140	空調設備無

郊外 公共施設



沼隈エリア

ベラビスタ スパ&マリーナ 尾道
Bella Vista SPA&MARINA ONOMICHI
〒720-0551 尾道市浦崎町大平木 1344-2
Tel. 084-987-1122 Fax. 084-987-2148
E-mail bellavista@tsuneishi.com
http://www.bella-vista.jp

会場名	面積㎡	収容人員		備考
		シアター	スクール	
ボールルーム	300	—	130	プロジェクションマッピング
会議室	78	30	30	

沼隈エリア

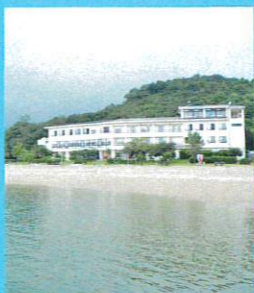


福山の浦 仙酔島

国民宿舎仙酔島
Kokuminshukusha Sensuijima
〒720-0202 福山市鞆町後地 3373-2
Tel. 084-970-5050 Fax. 084-970-5035
E-mail sensuijima@tomonoura.co.jp
http://www.tomonoura.co.jp/sen/02shukusha.html

会場名	面積㎡	収容人員		備考
		シアター	スクール	
風の響・郷	35畳	—	40	2分割可能

福山の浦 仙酔島



福山の浦 仙酔島

人生感が変わる宿 ココから
Jinsekangakawaruyado Kokokara
〒720-0202 福山市鞆町後地 3371
Tel. 084-982-2111 Fax. 084-982-2564
E-mail kokokara@tomonoura.co.jp
http://www.sensuijima.jp/kokokara/top.html

会場名	面積㎡	収容人員		備考
		シアター	スクール	
知恵の閣	30畳	—	20	
春の海	100畳	—	100	

福山の浦 仙酔島



次の施設は
専用ページを
ご覧ください。

- 2 ビックローズ → P 9
4 ローズアリーナ → P 13
8 福山市体育館 → P 21
9 竹ヶ端運動公園 → P 23
12 ツネイシしまなみ
ビレッジ → P 25

芦田川漕艇場

Ashida River Rowing Course

〒720-0832 福山市水呑町 4748
Tel. 084-956-4563 Fax. 084-956-5763
E-mail takegahana-undou-kouen@city.fukuyama.hiroshima.jp
http://www.city.fukuyama.hiroshima.jp/soshiki/sports/4754.html

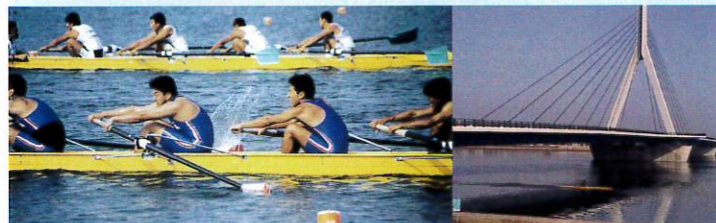
施設概要

漕艇場 2,000m 国際公認A級コース
レーン幅13.5m×6レーン 水深:2.5m以上

【付帯施設】

水上スポーツセンター (愛称:ふくやまりヴァマリン)
研修室・トレーニングルーム・シャワー室
更衣室・医務室・応接室・事務室・艇庫

- 利用時間 平日13:00~21:00 日・祝9:00~17:00
- 休場日 月曜日・年末年始
- 駐車場 2,000台
- アクセス 車でJR福山駅から15分 福山東インターから15分



障がい者体育センター

Sports and Fitness Center for Persons with Disabilities

〒721-0964 福山市港町 1-11-10
Tel. 084-931-1833 Fax. 084-931-1833
E-mail shougaisa-taiiku-center@city.fukuyama.hiroshima.jp
http://www.city.fukuyama.hiroshima.jp/soshiki/sports/4752.html

施設概要

視覚障がい者用バレーボール 1面
視覚障がい者用卓球台 2台・卓球台 11台
視覚障がい者用卓球台 2台・卓球台 11台
バレーボール(9人制)・バスケットボール・テニス 1面
バレーボール(6人制)・ソフトバレーボール 2面
バトミントン・ミニテニス 3面
アーチェリー(弓具15セット) 20的

- 利用時間 9:00~21:00
- 休場日 月曜日・年末年始
- 駐車場 20台
- アクセス 車でJR福山駅から5分 福山東インターから15分 JR福山駅から路線バス有



福山市武道館

Fukuyama City Budokan

〒720-0061 福山市丸之内 1-9-6
Tel. 084-921-1527 Fax. 084-921-1527
E-mail rosearena@city.fukuyama.hiroshima.jp (体育振興事業団)
http://www.city.fukuyama.hiroshima.jp/soshiki/sports/4701.html

施設概要

【1階】 事務室
【2階】 柔道場 433.8㎡
【3階】 剣道場 433.8㎡

【付帯設備】 更衣室・シャワー室

- 利用時間 平日13:00~21:00 日・祝日9:00~17:00
- 休館日 月曜日・年末年始
- 駐車場 20台
- アクセス JR福山駅から徒歩10分 車で福山東インターから20分



屋内競技場

Indoor sports arena

沼隈体育館 | 福山市沼隈町大字下山南 1235
Tel. 084-987-5880

アリーナ36m×30m
バレーボール・バスケットボール・フットサル2面
バトミントン6面・卓球台24台
・多目的ルーム12m×10m

新市スポーツセンター | 福山市新市町大字新市 816-3
Tel. 0847-52-2222

アリーナ36m×18m
バレーボール・テニス・ソフトテニス・バスケット
ボール・フットサル1面
バトミントン・ソフトバレーボール4面
卓球12台

神辺体育館(弓道場併設) | 福山市神辺町大字川北 1151-1
Tel. 084-962-5026

アリーナ35m×29m
バレーボール・バスケットボール・フットサル2面
バトミントン・ミニテニス6面
卓球12台(台は21台有)

北部市民センター | 福山市駅家町大字倉光 37-1
Tel. 084-976-9460

バレーボール1面・バトミントン2面

野球&ソフトボール Baseball & Softball

施設名	照明	グラウンド面積	備考
竹ヶ端運動公園野球場	○	12,694㎡	野球・ソフト
曙公園野球場	○	12,000㎡	野球・ソフト
箕沖球場	○	45,083㎡	野球・ソフト
加茂公園野球場	○	8,521㎡	野球・ソフト
松永運動場	○	12,234㎡	野球・ソフト
富谷運動場	○	8,334㎡	野球・ソフト
駅家公園運動場	○	11,050㎡	野球・ソフト
大佐山運動公園	○	12,235㎡	野球・ソフト
常金運動場	○	5,600㎡	野球・ソフト
神辺運動場	○	15,000㎡	野球・ソフト
沼隈運動場	○	16,900㎡	野球・ソフト
みのしま運動場	×	10,700㎡	野球・ソフト
蔵王公園運動場	×	10,000㎡	ソフトボール
新涯四丁目公園運動場	×	10,000㎡	ソフトボール
のうじま運動場	○	6,608㎡	ソフトボール
瀬戸公園運動場	○	5,100㎡	ソフトボール
福山テクノ公園運動場	×	10,000㎡	ソフトボール
新市中央運動場	○	7,619㎡	ソフトボール
神辺スポーツ広場	×	4,300㎡	ソフトボール

グラウンド・ゴルフ Graund Golf

施設名	規模	備考
福山市グラウンド・ゴルフ場	全面芝張7コース	協会認定コース
福山市沼隈グラウンド・ゴルフ場	全面芝張2コース	2016年オープン
福山市芦田川グラウンド・ゴルフ場	全面芝張2コース	

ゴルフ Golf

施設名	コースガイド
福山ゴルフ倶楽部	18H・PAR72・6,340Y・コーライ
マーメイド福山ゴルフクラブ	18H・PAR72・6,495Y・ベント
松永カントリークラブ	18H・PAR72・6,823Y・ベント
新市クラシックゴルフクラブ	18H・PAR72・6,940Y・ベント
福山カントリークラブ	18H・PAR72・6,655Y・ベント

ボウリング場 Bowling

施設名	備考	TEL
キャッスルボウル福山	48レーン・BPAJ加盟	Tel. 084-924-0200
福山パークレーン	40レーン・BPAJ加盟	Tel. 084-921-1441
松永ベイボウル	30レーン・BPAJ加盟	Tel. 084-930-0154
伊勢丘クラブ	16レーン・ババールン	Tel. 084-948-4466
ラウンドワン福山店	32レーン・BPAJ加盟	Tel. 084-973-9891
コロナキャットボウル	30レーン・BPAJ加盟	Tel. 084-981-5097

多目的施設 Multipurpose Facilities

施設名	TEL
福山自然研修センター「ふくやまふれ愛ランド」	Tel. 084-952-1177
広島県立福山少年自然の家	Tel. 084-935-7166

サッカー Soccer

施設名	照明	グラウンド面積	備考
ツネイシフィールド	○	25,000㎡	人工芝・3面
竹ヶ端運動公園陸上競技場	○	7,633㎡	天然芝
手城東公園サッカー場	×	15,000㎡	
箕沖球場	○	45,083㎡	野球場を含む
松永運動場	○	12,234㎡	
富谷運動場	○	8,334㎡	
沼隈運動場	○	16,900㎡	



フットサル Futsal

施設名	照明	面数	備考
新市スポーツセンター	○	1	アリーナ 36m×18m
沼隈体育館	○	2	アリーナ 25m×16m
神辺体育館	○	2	アリーナ 35m×29m
ローザス・フットサルクラブ福山	○	2	屋内人口芝コート

テニス Tennis

施設名	照明	面数	備考
福山テニスセンター	○	14	クレーコート
竹ヶ端運動公園庭球場	○	12	砂入り人口芝
福山城公園庭球場	○	8	クレーコート・ソフト専用
北本庄庭球場	×	6	クレーコート
沼隈体育センター	○	4	砂入り人口芝
神辺テニスセンター	○	4	砂入り人口芝
神辺運動場	○	3	クレーコート
松永グリーンパーク庭球場	×	3	ウレタンコート
大佐山運動公園庭球場	○	3	クレーコート
二の川公園庭球場	○	2	クレーコート・硬式専用



●スポーツに関するお問い合わせは

●福山市スポーツ振興課 Tel.084-928-1106

●(公財)福山市体育振興事業団 Tel.084-927-9910

宿泊施設 Accommodations

福山でのコンベンション開催にご利用いただけるホテル一覧

<p>1 あおいビジネスホテル Aoi Business Hotel 南本庄1-3-3 Minamihonjyo Tel. 084-923-3981 [SGL]16 [TWN]36 収容人員・capacity 52名・peoples</p>	<p>11 福山ターミナルホテル FUKUYAMA TERMINAL HOTEL 宝町2-30 Tkara-machi Tel. 084-932-3311 [SGL]74 [DBL]6 [TWN]6 [TRP]2 収容人員・capacity 98名・peoples</p>
<p>2 カプセル&サウナ日本 Capsule & Sauna Nippon 伏見町4-33 Fushimi-cho Tel. 084-921-2886 [SGL]110 収容人員・capacity 110名・peoples</p>	<p>12 福山と〜ぶホテル Fukuyama TOHBU HOTEL 三之丸町1-1 Sannomaru-cho Tel. 084-925-3181 [SGL]32 [DBL]7 [TWN]14 収容人員・capacity 80名・peoples</p>
<p>3 カンデオホテルズ福山 CANDEO HOTELS FUKUYAMA 御船町2-8-20 Mifune-cho Tel. 084-932-7500 [DBL]149 [TWN]15 収容人員・capacity 328名・peoples</p>	<p>13 福山ニューキャッスルホテル FUKUYAMA NEW CASTLE HOTEL 三之丸町8-16 Sannomaru-cho Tel. 084-922-2121 [SGL]88 [DBL]22 [TWN]108 収容人員・capacity 460名・peoples</p>
<p>4 グリーンビジネスホテル GREEN Business HOTEL 野上町1-4-22 Nogami-cho Tel. 084-923-1126 [SGL]12 [TWN]4 収容人員・capacity 20名・peoples</p>	<p>14 福山パークホテル Fukuyama Park HOTEL 南町6-4 Minami-machi Tel. 084-931-1250 [SGL]57 [DBL]6 [TWN]16 [和]2 収容人員・capacity 107名・peoples</p>
<p>5 サンホテル福山 SUN HOTEL FUKUYAMA 城見町 1-2-33 Shiromi-cho Tel. 084-925-8111 [SGL]40 [TWN]40 収容人員・capacity 名・peoples</p>	<p>15 福山プラザホテル FUKUYAMA PLAZA HOTEL 住吉町1-40 Sumiyoshi-cho Tel. 084-923-7511 [SGL]98 [DBL]12 [TWN]4 収容人員・capacity 133名・peoples</p>
<p>6 東横 INN 福山駅新幹線南口 Toyoko Inn Fukuyama-eki Sinkansen Minami-guchi 三之丸町9-24 Sannomaru-cho Tel. 084-916-1045 [SGL]94 [DBL]48 [TWN]25 収容人員・capacity 240名・peoples</p>	<p>16 福山ローズガーデンホテル FUKUYAMA ROSE GARDEN HOTEL 福山市丸之内1丁目4-8 Marunouchi Tel. 084-928-2777 [SGL]16 [DBL]24 [TWN]5 収容人員・capacity 74名・peoples</p>
<p>7 ビジネスインかぶたん BUSINESS IN KABUTAN 宝町3-21 Takara-machi Tel. 084-923-0879 [SGL]40 収容人員・capacity 40名・peoples</p>	<p>17 ベッセルイン福山駅北口 VESSEL INN FUKUYAMA EKI KITAGUCHI 丸之内1-2-1 Marunouchi Tel. 084-991-1000 [SGL]45 [DBL]54 [TWN]18 収容人員・capacity 234名・peoples</p>
<p>8 ビジネスイン福山 BUSINESS IN FUKUYAMA 本庄町中2-10-6 Naka Honjyo-cho Tel. 084-924-1573 [SGL]27 [和]12 収容人員・capacity 67名・peoples</p>	<p>18 ベッセルホテル福山 VESSEL HOTEL FUKUYAMA 南本庄3-4-37 Minamihonjyo Tel. 084-920-0101 [SGL]103 [TWN]18 収容人員・capacity 139名・peoples</p>
<p>9 福山オリエンタルホテル Fukuyama Oriental Hotel 城見町1-1-6 Shiromi-cho Tel. 084-927-0888 [SGL]97 [DBL]20 収容人員・capacity 137名・peoples</p>	<p>19 ベネフィットホテル福山 Benefito Hotel Fukuyama 霞町2-5-7 Kasumi-cho Tel. 084-924-6280 [SGL]44 [DBL]8 [TWN]12 収容人員・capacity 84名・peoples</p>
<p>10 福山ステーションイン Fukuyama Station Inn 城見町1-1-2 Shiromi-cho Tel. 084-925-3337 [SGL]44 [DBL]9 [TWN]5 収容人員・capacity 72名・peoples</p>	<p>20 ホテル123福山 Hotel 123 Fukuyama 東桜町1-41 Higashisakura-machi Tel. 084-932-3939 [SGL]55 [TWN]56 [TRP]8 収容人員・capacity 191名・peoples</p>

施設種別マーク HoTel types

- シティホテル HoTels with conference facilities
- ビジネスホテル Reasonably-priced hoTels
- 旅館 Japanese style hoTels

部屋タイプ Room types

- [SGL] シングル Single room
- [DBL] ダブル double room
- [TRP] トリプル triple room
- [和] 和室 Japanese-style room
- [和洋] 和洋室 Japanese and western room
- [TWN] ツイン twin room

地区 Area

- 福山駅周辺 Around Fukuyama station
- 郊外 The suburbs
- 鞆の浦 Tomonoura
- 沼隈 Numakuma
- 尾道 Onomichi

<p>21 丸之内ホテル Marunouchi Hotel 丸之内1-3-3 Marunouchi Tel. 084-923-2277 [SGL]66 収容人員・capacity 72名・peoples</p>	<p>31 景勝館連亭 Keishokan Sazanamitei 鞆町鞆421 Tomo Tomo-cho Tel. 084-982-2121 [和]26 収容人員・capacity 126名・peoples</p>
<p>22 リッチモンドホテル福山駅前 Richmond Hotel Fukuyama Ekimae 東桜町1-1 Higashisakura-machi Tel. 084-973-8030 [DBL]155 [TWN]45 収容人員・capacity 400名・peoples</p>	<p>32 国民宿舎 仙酔島 Kokuminshukusha Sensuijina 鞆町後地 3373-2 Ushiroji Tomo-cho Tel. 084-970-5050 [TWN]4 [和]12 [和洋]2 収容人員・capacity 78名・peoples</p>
<p>23 ビジネス旅館 魚康 Business Ryokan Uoyasu 曙町 4-14-19 Kkebono-cho Tel. 084-953-5605 [和]33 収容人員・capacity 60名・peoples</p>	<p>33 人生感が変わる宿 ここから Jinseikangakawaruyado Kokokara 鞆町後地3371 Ushiroji Tomo-cho Tel. 084-982-2111 [SGL]3 [和]26 収容人員・capacity 123名・peoples</p>
<p>24 ビジネス旅館たなか 手城店 Business Ryokan Tanaka 南手城町 3-7-2 Minamiteshiro-cho Tel. 084-925-5395 [和]33 収容人員・capacity 50名・peoples</p>	<p>34 汀邸 遠音近音 Migiwatei Ochikochi 鞆町鞆629 Tomo Tomo-cho Tel. 084-982-1575 [TWN]12 [和洋]6 収容人員・capacity 61名・peoples</p>
<p>25 福山ロイヤルホテル FUKUYAMA ROYAL HOTEL 港町 2-5-19 Minato-machi Tel. 084-921-5630 [SGL]40 [TWN]6 収容人員・capacity 52名・peoples</p>	<p>35 ホテル鷗風亭 Hotel OIutei 鞆町鞆136 Tomo Tomo-cho Tel. 084-923-3981 [TWN]11 [和]37 [和洋]3 収容人員・capacity 225名・peoples</p>
<p>26 ルートイングランディア福山 SPA RESORT ROUTE-INN GRANTIA FUKUYAMA SPA RESORT 沖野上町 5-27-11 Okinogami-cho Tel. 084-922-5511 [SGL]97 [DBL]15 [TWN]38 [和]6 収容人員・capacity 220名・peoples</p>	<p>36 ツネイシしまなみビレッジ TSUNEISHI SHIMANAMI VILLAGE 沼隈町中山南26-1 Nakayaminami Numakuma-cho Tel. 084-988-0003 [和]104 [和洋]38 収容人員・capacity 918名・peoples</p>
<p>27 シティホテル松永 City Hotel Matsunaga 松永町 4-15-84 Matsunaga-cho Tel. 084-933-4080 [和洋]20 収容人員・capacity 24名・peoples</p>	<p>37 常石ハーバーホテル TSUNEISHI HARBOR HOTEL 沼隈町常石1284-3 Tsuneishi Numakuma-cho Tel. 084-987-2116 [SGL]59 [TWN]4 収容人員・capacity 67名・peoples</p>
<p>28 ビジネスホテル大善 Business Hotel Daizen 松永町 4-12-7 Matsunaga-cho Tel. 084-939-5600 [SGL]4 [TWN]5 収容人員・capacity 14名・peoples</p>	<p>38 ベラビスタスパ&マリーナ 尾道 Bella Vista SPA & MARINA ONOMICHI 尾道市浦嶋町大平木1344-2 Onomichi-shi Tel. 084-987-1122 [DBL]2 [TWN]43 収容人員・capacity 90名・peoples</p>
<p>29 ビジネスホテルニュー長和島 Business Hotel New Nagawajima 松永町 4-9-9 Matsunaga-cho Tel. 084-939-6611 [SGL]26 [TWN]2 [和]2 収容人員・capacity 64名・peoples</p>	<p>【協会未加入施設】</p> <ul style="list-style-type: none"> ● 福山ふれあいランド (福山自然研修センター) 収容人員 160名 (会議室有) ● 広島県立福山少年自然の家 収容人員 202名 (会議室有) ● 福山港湾福祉センター 収容人員 29名 (会議室有) ● ホテルエリアアワン福山 [SGL]55 ● 民宿あらしき [和]20 ● ビジネスホテルコム [SGL]41 [TWN]2 ● リバービューホテル [洋]49 ● 福山センチュリーホテル [SGL]93 [TWN]28 ● みかど別館 [和]12 ● ビジネス旅館大幸 [和]17 ● あぶと本館 [和]9 ● 光旅館 [和]9 ● 海上センター内うつみ荘 [和]3 ● つちや旅館 [和]13 ● 東福山ビジネスホテル ● たに本旅館 [和]6 ● 島茂登ホテル ● かもめ荘
<p>30 龍頭山荘 Ryu-zu Mountain Cottage 山野町大字山野1179-2 Oazayamano Yamano-cho Tel. 084-974-2180 [和]4 収容人員・capacity 20名・peoples</p>	<p>【福山市内総客室数 (概数)】 [SGL]1,700室 [DBL]400室 [TWN]500室 [TRP]10室 [和] [和洋] 300室</p>

【喜多流大島能楽堂】

関西以西の西日本では唯一、全国的にもめずらしい個人所有の本格的な能楽堂で総定員は395名、能に限らず各種公演やイベントにご利用いただけます。また、ミーティングなどで利用できるフリースペースや展示サロン室も併設されています。能は、堅苦しい？とつきにくい？そんなイメージをふりほらい、本格的な舞台で能の体験会や鑑賞会を組み入れてみてはどうでしょう。



【福寿会館】

昭和初期に建築され、敷地は福山城跡として国史跡指定を受けており、建物はすべて国の登録有形文化財になっています。かつては、迎賓館や結婚式場として賑わっていましたが、現在は福山市の所有となり、どなたでも低料金で利用できます。城を借景とする日本庭園でのガーデンパーティーはいかがでしょう。



UNIQUE VENUES

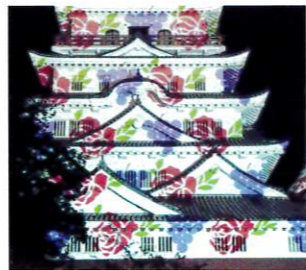
ユニークベニュー

福山ならではのユニークな会場で会議や懇親会を開催しませんか！
印象的な一幕を演出できるよう、ご要望に応じて施設管理者との調整を行います。

UNIQUE VENUES

【福山城公園】

月見櫓と湯殿は貸会場として少人数のミーティングで利用できます。天守閣前の本丸広場や美術館前の広場では、パーティーが開催できます。(1,000名~1,500名)お城へのプロジェクションマッピングもできます。



【ストリートパーティー】

道路を活用したユニークベニューはいかがですか。福山市中心部にはいくつかのユニークな商店街があります。地域の歴史・文化に触れる商店街でのパーティーを商店街と一緒に盛上げる事ができます。



【瀬戸内海クルーズ】

気軽に船を貸し切って、福山港や鞆港から出港できます。船上パーティーはもちろん、演奏会、講演会、研修会など企画内容は自由度無限大。主催者様のご要望に応じてクルーズができ、ご希望の島にも寄港可能です。

三大リーディングスポット〈福山城・ばら・鞆の浦〉



● 文化と歴史が香る城下町

広島県の東南部に位置する備後地方最大の都市・福山。江戸時代には徳川家康の従兄弟にあたる水野勝成が1622年に福山城を築城し、水野氏十万石の城下町として栄え、数々の旧跡に往時の繁栄が偲べれます。福山城築城まで福山と呼ばれる街はなく、まさに「福山」が誕生した原点とも言えるのが福山城です。

● 瀬戸内の景勝「鞆の浦」

福山駅から南へ14kmの半島先端に位置する鞆の浦。国立公園として最初に指定された場所のひとつ、瀬戸内海国立公園を代表する景勝地です。瀬戸内海のほぼ中央、潮の流れの変わる地点に位置し、古くから潮待ち風待ちの港として万葉集にも謡われ、江戸時代からの町並みが今も残っています。

鞆の浦は、国の重要伝統的建造物群保存地区です。



EXCURSION エクスカーション

東西南北どこへでもスムーズなアクセス環境が整い、福山は交通のクロスポイント。新幹線は「のぞみ」「さくら」が停車、広島空港・岡山空港へは車で約60分。山陰へは「やまなみ街道」、四国へは「しまなみ海道」。至便な交通ネットワークで、福山を拠点に各地の観光スポットへ！

● 100万本のばらのまち「ふくやま」

ばらいっぱいのもちで、観て、食べて、あそぼう！毎年5月・10月には街中の至るところにばらが咲き乱れ、気品ある香りで人々を魅了します。1968年には「全国美しい町づくり賞・優秀賞」を受賞、2022年には「世界バラ会議・地域大会」が開催されます。

福山お薦めスポット 他にもいっぱいあります！



コンベンション会場から 中国・四国各地の観光スポットへ

●福山市中心部からの所要時間(車)



おとなの教育旅行〈産業・環境・体験×観光〉



福山市次世代エネルギーパーク



■福山市箕沖地区は「環境観光都市作り推進特区」に内閣府から指定



福山市環境イメージキャラクター
くわいちゃん

備後しんいち 鬼炎太鼓

全て手作りの太鼓・笛・衣装で、太鼓の昔から脈々と流れ受け継がれた日本の心、大和の鼓動を皆様にお届けいたします。全国の祇園祭りの起源と言われ、千年の長きに渡り行われている素戔鳴神社の祇園祭りで演奏される「御三体輿喧嘩神輿太鼓」は迫力満点です。



太鼓ユニット 我龍

日本の伝統楽器である和太鼓と、欧米で生まれたドラムを融合し、これまでの音楽ジャンルにとらわれない新しい音楽の創造を目的として結成された太鼓ユニットです。演目は地元地域に伝わる伝統芸能や日本の風土、自然から得たインスピレーションを現代的な表現にアレンジし、ドラムのビートの中に日本の風景を織り交ぜています。



二上りおどり

広島県無形民族文化財に指定されている江戸時代から続く伝統の盆踊りで、現在も夏まつりとして毎年8月13日に「二上りおどり大会」が市内中心部で開催され、気品のある独特のリズムと足運びで、優雅に四つ竹を鳴らして踊ります。



鞆の浦アイヤ節

江戸時代中期に北前船が伝えたというハイヤ系の歌・踊りにを元に、鞆で独特に創作したのが「アイヤ節」です。めでたい時に元気よく三味線などで演奏し、歌を唄い、にぎやかに踊られます。このアイヤ節は、「鞆の浦アイヤ節保存会」により継承されています。



ATTRACTION

アトラクション

コンベンション開催地「福山」でのひとときをより印象深く有意義に過ごしていただくために、福山ならではの多彩なプランをご紹介します。



ATTRACTION



琴の演奏

全国の7割の生産量を誇る「福山琴」は、楽器としては初めて伝統工芸品に指定されました。文化を受け継ぎ、福山らしいおもてなしをしようという思いは着実に根付き、いくつもの演奏グループがごぞいます。鞆の浦をイメージして作られたと言われる宮城道雄の名曲「春の海」をお楽しみください。



はねおどり

福山市内の広い範囲で伝えられている「はねおどり」は、広島県無形民族文化財です。原形は農村行事でしたが、江戸時代に福山藩主・水野勝成が、この踊りが勇壮で活気に満ち、士気を鼓舞するとしてこれを奨励し、現在に至っています。「田尻芸能保存会」「威王のはねおどり」「沼隈町はねおどり保存会」が有名です。



喜多流 能

能は堅苦しい？とつきにくい？そんなイメージはふりはらってください。福山の大島家は、喜多流宗家直系の「職分」(プロの能楽師、宗家以外では最高の職位)です。西日本では唯一、全国的にもめずらしい個人所有の本格的な能楽堂(総定員395名)を拠点に活動しています。出張講座や講演など、何でもご相談ください。



びんご大道芸研究会

イベントを盛り上げる福山市(備後地方)の大道芸人の集団です。ジャグリング、バルーンアート、マジック、伝統和芸、演奏、歌唱、神楽、獅子舞、ふれあい芸など多彩なジャンルのアトラクションでお手伝いをいたします。主催者の皆様とご相談の上、イベントに最適なプランをご提供いたします。





福山にやあうみやあもんやええもんが
ぎょうさんあるけえのおうずかあのお

福山には、
美味しいものや
優れたものが
たくさんあるので、
とても嬉しいです。



「うみやあ(美味しい)」には理由がある。
「ええもん(すぐれもの)」には技がある。

お土産

地元で愛されている定番から新たな名物まで、
とっておきのお土産をご紹介します。



【柚餅】
大和屋本店
☎084-923-0574



【生クリーム大福】
勉強堂
☎084-959-0025



【むろの木】
三河屋
☎084-923-4890



【福山銘菓ばら一輪】
宮本屋
☎084-951-0999



【福山藩御用菓子とんど饅頭】
虎屋本舗
☎084-954-7447



【杏の散歩道】
勉強堂
☎084-959-0025



【福山オードパルファム】①
【福山リップクリーム】②
【福山香りのソープ】③
【福山ハンドクリーム】④
香るたびよみがえる
FUKUYAMAのばら
福山市×資生堂
☎084-926-2649

【海産珍味】

瀬戸内海に育まれた、
鯛や小魚といった新鮮
な魚を加工した干物や
練り製品は、福山を代表
する土産物です。小魚の
一夜干し、サヨりのみりん
干し、竹の芯を使った手にぎり
の鯛のちくわ、がす天、じゃこ天な
どがその代表です。



【保命酒】

江戸時代初期より頼に伝わる日本最古の滋養強壮薬味酒です。もち米を主原料
とした甘口の酒で、16種類の和漢植物のエキスが調合されています。幕末には
黒船で知られるペリー提督一行の接待に使われたことでも知られています。



【ネブト】

福山ではネブトと呼ばれる天竺鯛という8cm程度の小魚です。定番のから揚げに
すれば、サクサクおいしく、体にも良い最高のおつまみで、レセプションにはか
かせない一品です。から揚げの他に、南蛮漬けや練り製品の原料にもなります。



【ぶどう】

瀬戸内の温暖な気候の福山市沼隈町は、
県内屈指のぶどうの産地。濃厚で甘味が
あり、しっかりとした味の「ニューベリ
ーA」は、福山で開発され初の商品化に成功
した「種無しぶどう」で、福山ならではの
ぶどうです。



【鯛】

「めでたい祝魚」の筆頭で、姿形の風格もさ
ることながら、赤い地色にアイシャドー、
青い斑点の色彩的特長も鮮やかです。鯛そ
うめん、鯛めし、鯛しゃぶ、鯛茶漬けなど鯛
料理のバリエーションは豊かで、あちらこ
ちらの飲食店で楽しめます。



【うずみ】

江戸時代に具をご飯の下に埋めて食
べたことが始まりと言われる福山の郷土
料理です。進化を続ける「うずみ」は、和、
洋、中、そしてスイーツと個性的な創作
うずみが街中にあふれています。ごはん
の下にうずまってるのは何かお楽しみ
ですよ。



【くわい】

明治時代に福山城の堀で栽培が始まり、現在
では全国シェアの約50%を占め生産量日本
一を誇る福山の特産品。このくわいを日本で
唯一の商品に仕上げているのが「くわいぼ
たーじゅスープ」です。

【くわい ぽたーじゅスープ】
中島商店 ☎084-922-4870



歴史を紡ぐ福山伝統工芸

福山が国内外に誇る「すぐれもの」には技があります。先人から託され、
その技術を伝えつつ、新しい今に生きる工芸品を紹介します。



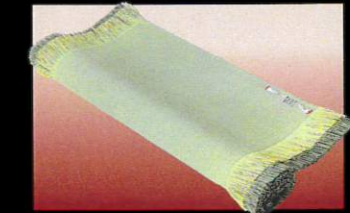
【福山琴】
福山邦楽製造業協同組合
☎084-924-1150



【松永下駄】
広島県はきもの協同組合
☎084-934-3322



【備後緋】
備後緋協同組合
☎084-752-3017



【びんご畳表】
広島県畳製品商業協同組合
☎084-933-3522

FUKUYAMA BRAND



【手まり寿司】
虎屋本舗
☎084-954-7447



【ばら最中】
菓匠 福富
☎084-991-3380



【ふくやまみやげ】
徳永製菓 豆徳
☎084-922-2710



【マミーローズ】
三河屋
☎084-923-4890



【鯛味噌赤・白】
鯛 肥後屋
☎084-970-5780



【神勝寺うどん】
神勝寺
☎084-988-1111



ACCESS & CITY MAP

アクセス&シティマップ

福山市は交通のクロスポイント。

東西南北どこからでもスムーズに抜群のアクセシビリティ！



コンベンション施設マップ

- 01 リーデンローズ ふくやま芸術文化ホール
- 02 ビッグ・ローズ 広島県立ふくやま産業会館
- 03 まなびの館ローズコム 福山市生涯学習プラザ
- 04 ローズアリーナ 緑町公園屋内競技場
- 05 福山ニューキャッスルホテル
- 06 広島県民文化センターふくやま
- 07 みやび
- 08 福山市体育館
- 09 竹ヶ端運動公園
- 10 ツネイシしまなみビレッジ
- 11 ホテル鷗風亭
- 12 鞆公民館
- 13 アルセ
- 14 福山商工会議所
- 15 備後地域地場産業振興センター
- 16 福山市人権交流センター
- 17 福山市ものづくり交流館
- 18 福山YMCA
- 19 福山市市民参画センター
- 20 市民参画センター別館 ふくやま市民交流館
- 21 エム・シー福山
- 22 福山市東部市民センター
- 23 福山市西部市民センター
- 24 福山市北部市民センター
- 25 福山市神辺文化会館
- 26 福山市新市公民館
- 27 福山市沼隈サンバル



アクセス

