

「産業文化の交流拠点」

TWIN MESSE SHIZUOKA

ツインメッセ静岡



公益財団法人 静岡産業振興協会
〒422-8006 静岡市駿河区曲金三丁目1番10号 TEL:054-285-3111 FAX:054-283-4004

<http://www.t-messe.or.jp>

Developing from this stage.

このステージから広がってゆく

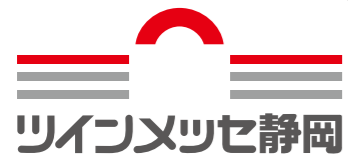
静岡市は東海道の枢軸上に位置し、恵まれた自然環境と有利な立地条件の中で、中部圏の中核都市としての役割を担っています。その中において産業・文化の交流を促進する情報発信の最高のステージが、「ツインメッセ静岡」です。

10,000㎡を越す中部圏最大規模の展示場は、大小6施設があり、人々の出会い・語り・夢が行き交う場所を提供します。様々なユーティリティ空間を併用する事によるイベント効果や、異業種や関連業種の同時開催による相乗効果も期待できます。来場者の駐車場は、800台の収容能力をもつほか、各種の情報サービス機能やレストランも備えております。新たな市場開拓、新製品や商品開発の紹介、さらに企業のイメージアップなど様々な目的に沿った催事の開催を通し、産業と文化の交流拠点として、ご利用をお待ちしております。

index

施設概要・施設配置図	03
北館大展示場	05
南館大展示場	07
西館第1小展示場・西館第2小展示場	09
北館第3小展示場・北館レセプションホール	10
中央棟会議室401～409・中央棟和室	11
西館会議室201～203	
情報サービス機能	13
産業支援機能	14
施設ご利用の流れ	15
交通アクセス	16
静岡市の魅力	17





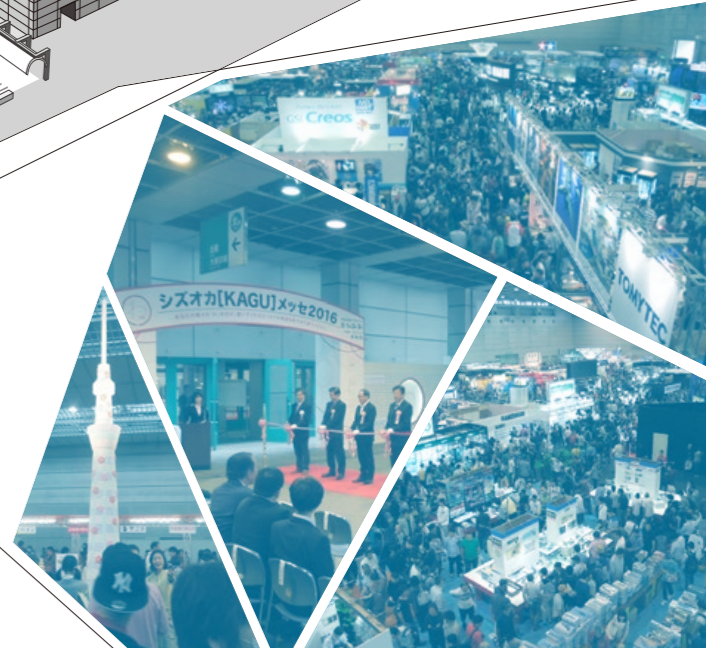
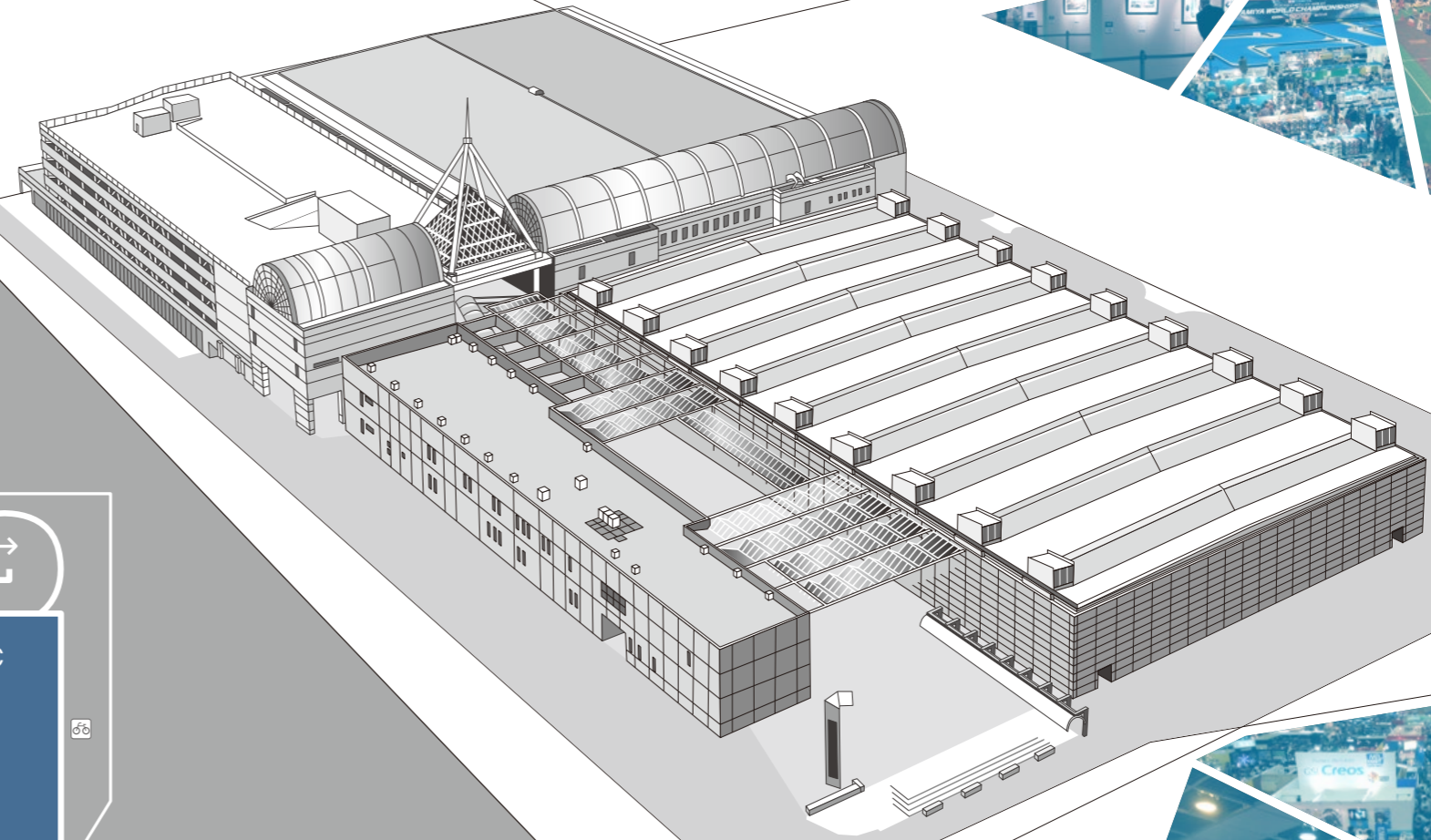
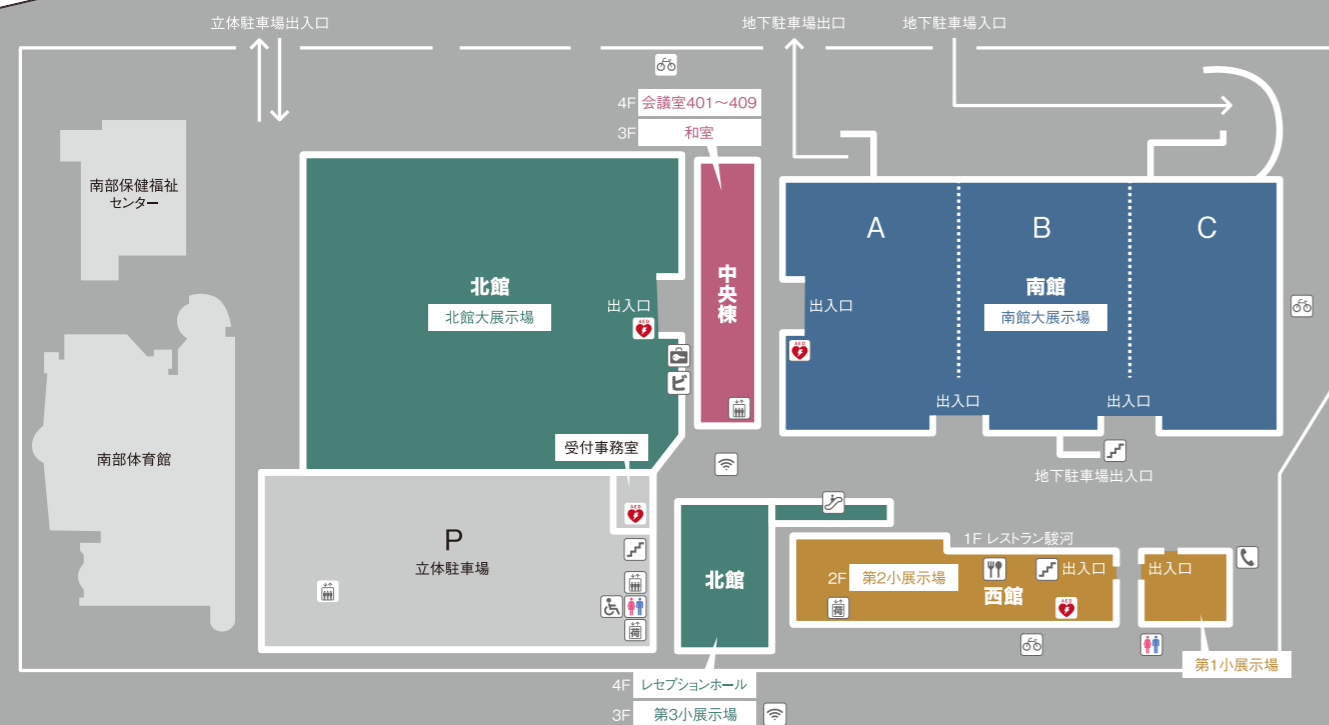
施設概要

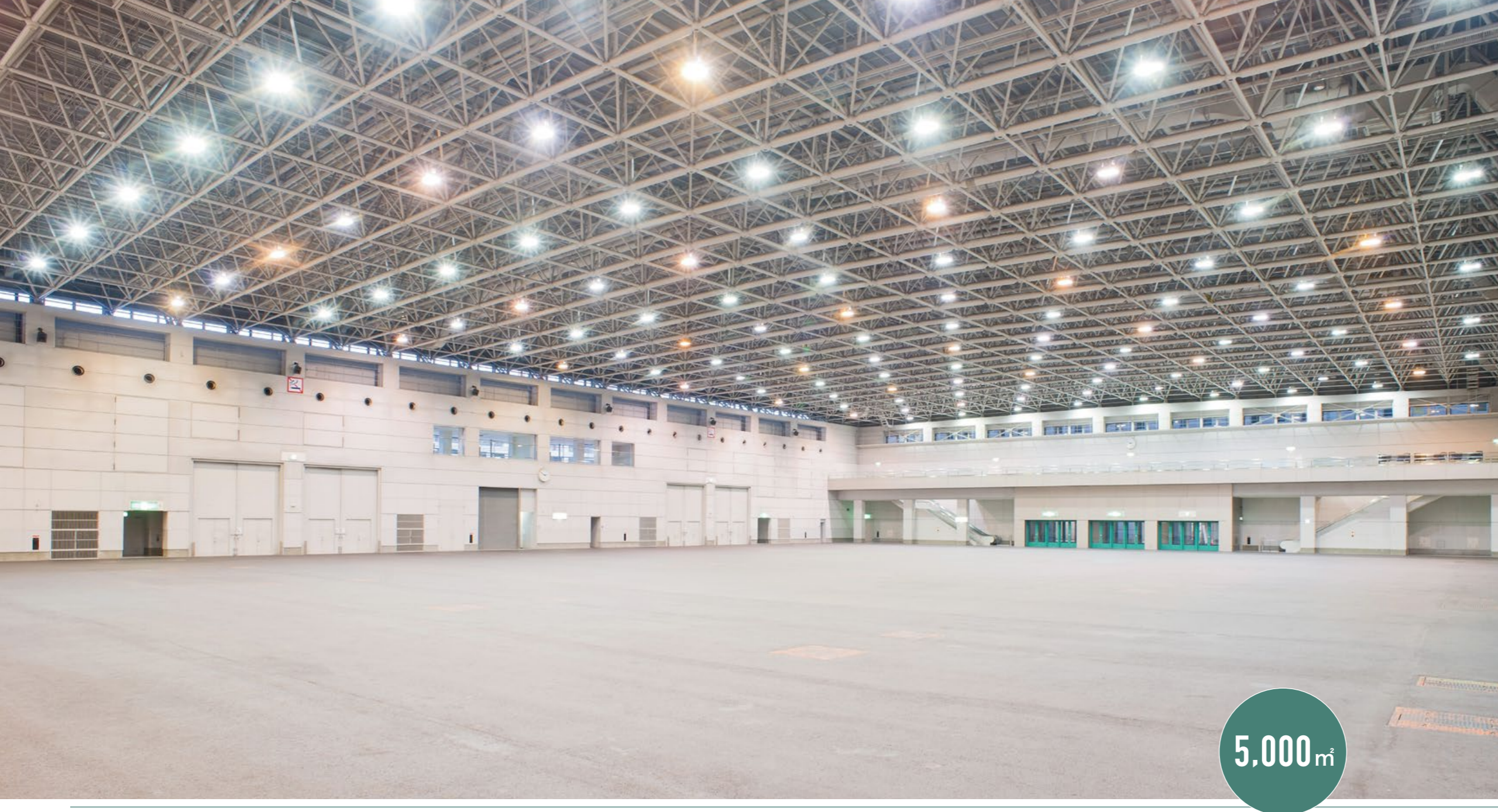
施設名 ツインmesse静岡
 所在地 〒422-8006 静岡市駿河区曲金三丁目1番10号
 TEL:054-285-3111 FAX:054-283-4004

敷地面積 31,041.36㎡
 建築面積 20,801.88㎡
 延床面積 45,273.02㎡
 駐車場(有料) 立体587台・地下182台
 管理運営団体 公益財団法人 静岡産業振興協会

- AED
- 公衆電話
- 140インチマルチビジョン
- トイレ
- 多目的トイレ
- Wi-Fi
- 階段
- エスカレーター
- エレベーター
- 搬入用エレベーター
- 駐輪場
- レストラン
- コインロッカー

施設配置図





5,000m²



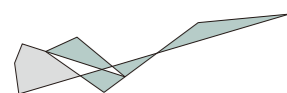
3階ビューフロア



2階休憩コーナー



商談室



North Building

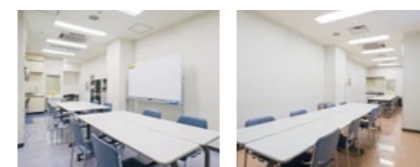
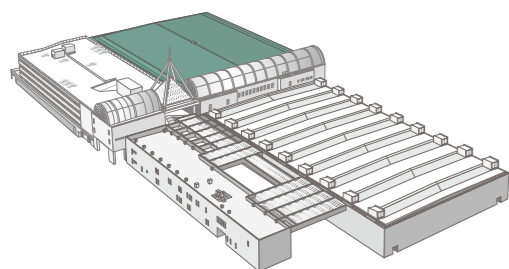
北館大展示場

North Exhibit Hall

無柱のワンフロア、天井高13m、面積5,000㎡の広大な空間。あらゆるイベント企画の立案、設計が思いのままに描ける会場です。主な付属設備は、商談室、トラックごと出入りが可能な搬入口、エスカレーターで昇降する3階ビューフロア、来場者用の2階休憩コーナーが設けられており、見本市・展示会・集会など各種催事に最適です。大会、式典、祝賀会など各種集会、コンサート会場としてご使用の場合、6,000人規模の椅子席が取れます。

会場名	階	面積 (m ²)	天井高 (m)	床荷重 (kg/m ²)	床面材質	収容人数		
						シアター	スクール	ビュッフェ
北館大展示場 全面	1	5,000	12.0~13.0	5,000	アスファルト	6,000	3,000	2,600
北館大展示場 1/2面	1	2,500	12.0~13.0	5,000	アスファルト	2,800	1,400	1,200

※面積は、3階ビューフロア(300m²)を含みます。
※収容人数は、標準的なレイアウトの目安です。



主催者控室

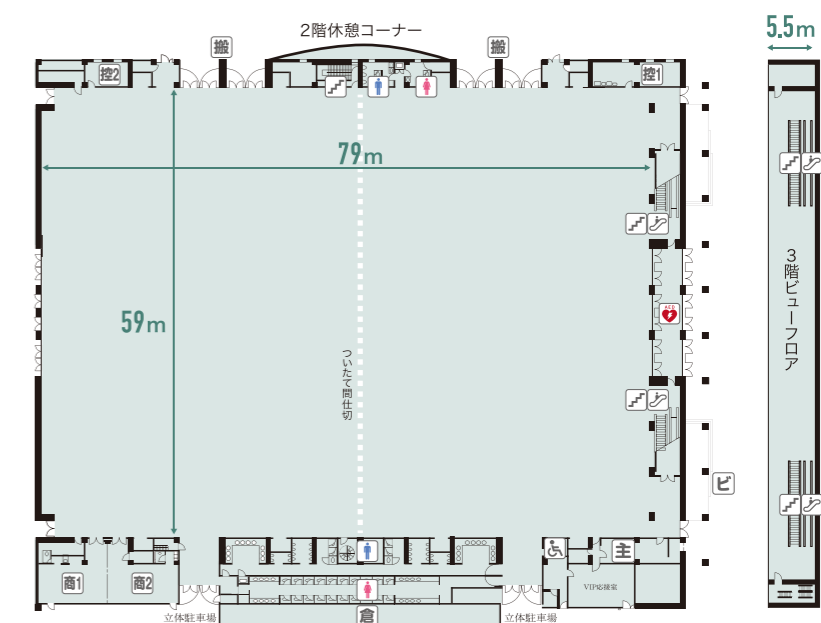
控室



北館地上駐車場



北館搬入口(幅4.6m、高さ5.2m)



● AED ☑ 140インチマルチビジョン ♂ 男子トイレ ♀ 女子トイレ ♿ 多目的トイレ ⬆ 階段 ⬆ エスカレーター
① 主催者事務室 ② 控室1 ③ 控室2 ④ 商談室1 ⑤ 商談室2 ⑥ 倉庫 ⑦ 搬入口



5,400m²



A区画(1/3面)



BC区画(2/3面)



昇降壁 A・BC区画は、昇降式の壁で仕切ることが出来ます。

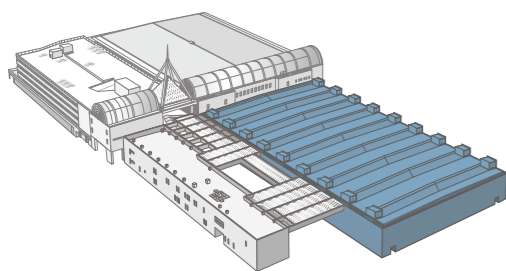
South Building

南館大展示場 South Exhibit Hall

開館以来、多様なイベントに利用され、使いやすい会場として好評をいただいております。大規模催事はもちろんイベントの規模、内容に応じて、可動式の昇降壁で2/3または1/3の区画に仕切って分割使用できるのが特徴です。自然採光の天井に遮光ブラインドを取り付け、演出効果をねらったイベントにも対応できます。集会、コンサートでは、これまで椅子席で6,000人から7,000人規模の収容実績をもっております。

会場名	階	面積 (m ²)	天井高 (m)	床荷重 (kg/m ²)	床面材質	収容人数		
						シアター	スクール	ピュッフェ
南館大展示場 全面	1	5,400	10.0	5,000	アスファルト	6,500	3,300	3,000
南館大展示場 BC区画(2/3面)	1	3,600	10.0	5,000	アスファルト	4,000	2,300	2,000
南館大展示場 A区画(1/3面)	1	1,800	10.0	5,000	アスファルト	1,500	1,000	1,000

※収容人数は、標準的なレイアウトの目安です。



南館搬入口(幅5m、高さ4m)



南館地上駐車場



主催者控室



AED 男子トイレ 女子トイレ 多目的トイレ 主催者事務室 倉庫 搬入口



第1小展示場



第1小展示場出入口



ラウンジ



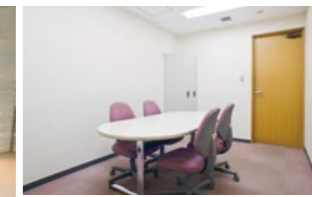
西館入口



第2小展示場



第3小展示場



控室



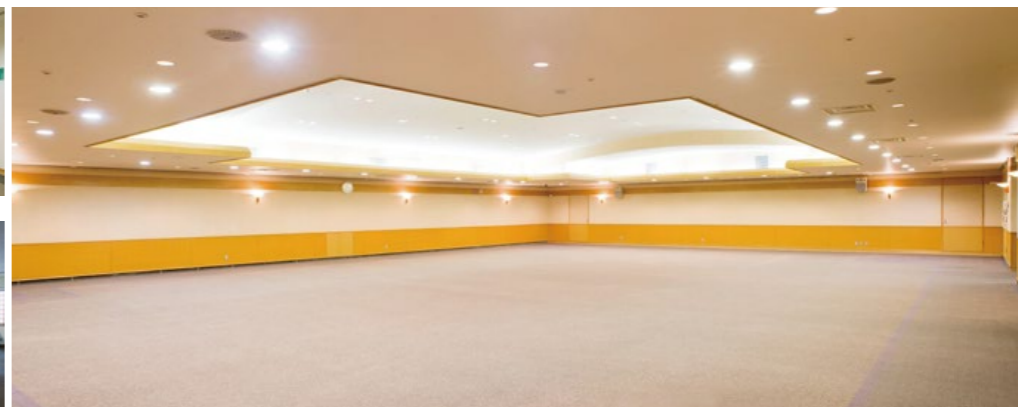
パントリー



受付ホール



レセプションラウンジ



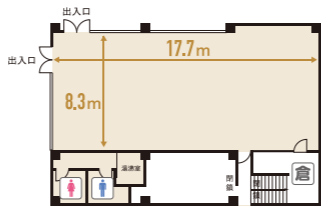
レセプションホール

West Building

第1小展示場 / 西館1階 Exhibit Hall 1

小規模の見本市、展示会の利用に最適です。展示会とセミナー併催のセミナー会場として、また商談会、製品説明会、研修会など大展示場との併用で多角的に活用できます。天井にはスポットライト取り付けのライティングレールが備わっております。

搬入口 2ヶ所(幅1.6m、高さ2.5m)

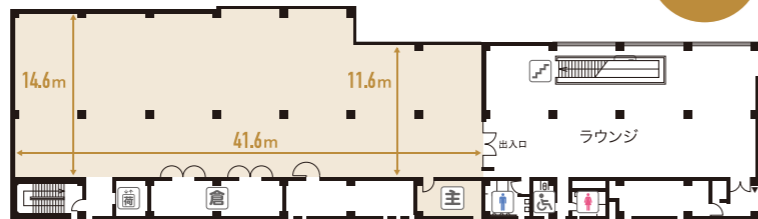


150㎡

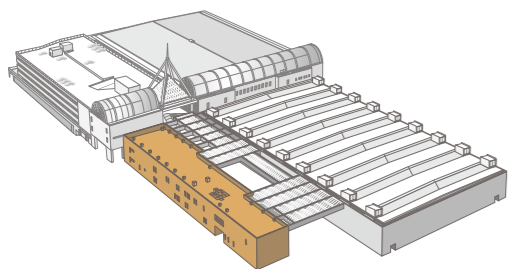
第2小展示場 / 西館2階 Exhibit Hall 2

床はベージュのビニルシート張り、壁はアイボリーの明るい会場です。中・小規模の見本市、展示会の利用に向いており、展示会の規模や内容を拡大したいときは隣接のラウンジ(約300㎡)との併用も可能です。展示商品は、搬入用エレベーターにより搬入できます。

搬入用エレベーター: 1基(積載荷重1,600kg)
サイズ: カゴ内/1.9m、奥行1.8m、高さ2.3m 扉寸法/開口1.2m、高さ2.1m



600㎡



会場名	階	面積 (㎡)	天井高 (m)	床荷重 (kg/㎡)	床面材質	収容人数		
						シアター	スクール	ビュッフェ
西館 第1小展示場	1	150	3.3	400	ビニルシート	160	100	80
西館 第2小展示場	2	600	2.7	400	ビニルシート	600	400	300
西館 ラウンジ	2	300	2.7	-	ビニルシート	-	-	-

※収容人数は、標準的なレイアウトの目安です。

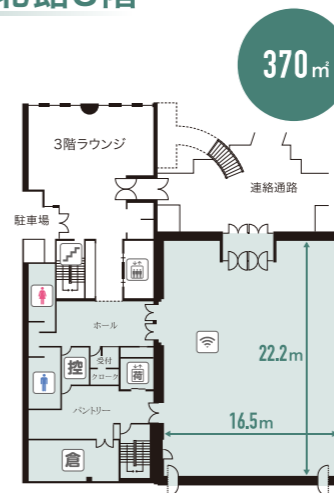
♂ 男子トイレ ♀ 女子トイレ ♿ 多目的トイレ 🏠 主催者事務室 📦 倉庫 🪜 階段 🚪 搬入用エレベーター

North Building

第3小展示場 / 北館3階 Exhibit Hall 3

小規模の見本市、展示会の利用に適しております。講習会、講演会、式典など集会の会場としても使えます。天井に施したライティングレールの機能を活かしてスポットライトの設置や電源供給が可能です。第3小展示場は、立体駐車場3階と連結しております。

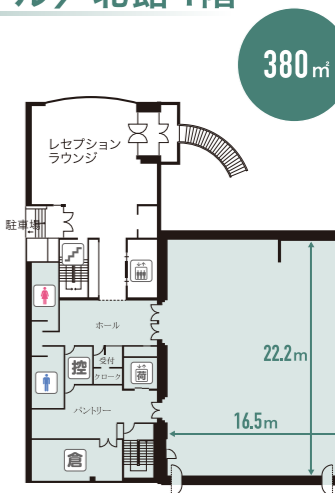
搬入用エレベーター: 1基(積載荷重1,000kg)
サイズ: カゴ内/1.7m、奥行2.4m、高さ2.1m 扉寸法/開口1.4m、高さ2.1m



370㎡

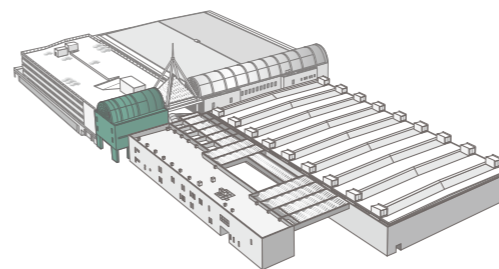
レセプションホール / 北館4階 Reception Hall 4

カーペットを敷きつめた高級感のある落ち着いた雰囲気のあるホールです。レセプション会場として最適な会場です。人との出会い、交流、情報交換の場をご提供致します。見本市・展示会などあらゆる催しにも利用できますが、特に展覧会、ギャラリー、ファッションショー形式の催しにも向いています。イベントの内容によって、演出効果を高めるための調光装置を設備してあります。レセプションホールは、立体駐車場4階と連結しております。



380㎡

搬入用エレベーター: 1基(積載荷重1,000kg)
サイズ: カゴ内/1.7m、奥行2.4m、高さ2.1m 扉寸法/開口1.4m、高さ2.1m



会場名	階	面積 (㎡)	天井高 (m)	床荷重 (kg/㎡)	床面材質	収容人数		
						シアター	スクール	ビュッフェ
北館 第3小展示場	3	370	2.6	360	ビニルタイル	400	250	200
北館 レセプションホール	4	380	2.6~4.0	360	カーペット	450	260	200
北館 レセプションラウンジ	4	90	-	-	カーペット	-	-	-

※収容人数は、標準的なレイアウトの目安です。

♂ 男子トイレ ♀ 女子トイレ 🎛️ 控室 📦 倉庫 🪜 階段 🚪 エレベーター 🚪 搬入用エレベーター 📶 Wi-Fi



会議室401・402・403(連結時の様子)



講師控室



会議室409



和室(中央の樓で部屋を二分割することもできます)



会議室404・405(連結時の様子)



会議室手前 交流サロン



和室入口

Central Building

会議室401・402・403 / 中央棟4階

Meeting Room 401-403 401・402・403は、スライディングウォール(仕切り)をはずして連結する事で合計90名の収容が可能となります。

会議室404・405 406・407 408 / 中央棟4階

Meeting Room 404-405 406-407 408 404と405、406と407は、スライディングウォール(仕切り)をはずして連結する事でそれぞれ60名の収容が可能となります。(408を除く)

会議室409 / 中央棟4階

Meeting Room 409 面積101㎡、天井高さ4.4mの明るく開放的な空間です。スクール形式で最大69名を収容できます。

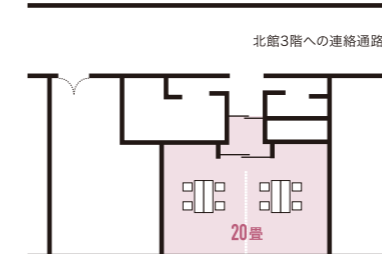
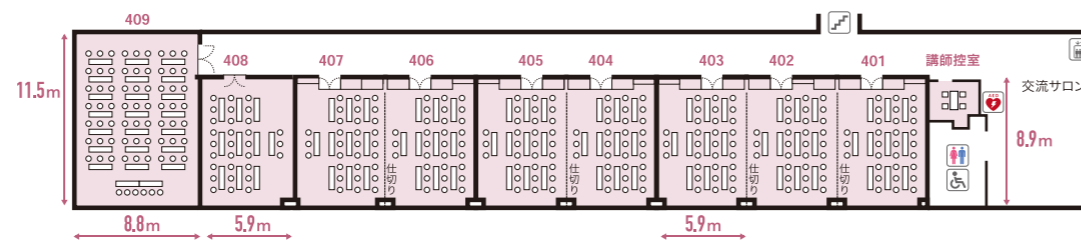
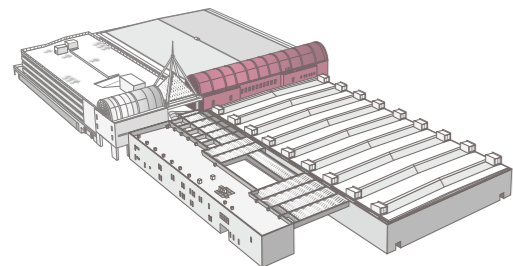
和室 / 中央棟3階

Japanese Room

中央棟の事務室に隣接した20畳の和室です。折りたたみテーブル、座布団が設置されています。また中央の樓で部屋を二分割することもできます。華道、茶道など和の集まりやイベントの休憩室にぜひ活用ください。

会場名	階	面積 (㎡)	天井高 (m)	床面材質	収容人数・スクール
中央棟 会議室 401・402・403	4	各56	2.6	カーペット	各30(連結時90)
中央棟 会議室 404・405	4	各56	2.6	カーペット	各30(連結時60)
中央棟 会議室 406・407	4	各56	2.6	カーペット	各30(連結時60)
中央棟 会議室 408	4	56	2.6	カーペット	30
中央棟 会議室 409	4	101	4.4	カーペット	69
中央棟 4階 講師控室	4	14	-	カーペット	4
中央棟 3階 和室	3	20畳	-	畳	16

※収容人数は、標準的なレイアウトの目安です。

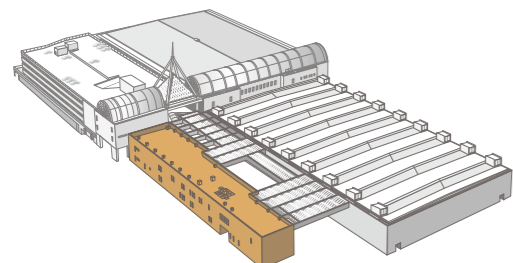


AED トイレ 多目的トイレ 階段 エレベーター

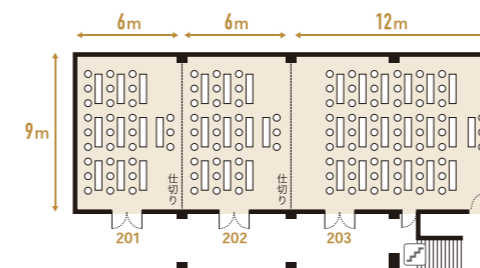
West Building

会議室201・202・203 / 西館2階

Meeting Room 201-203



西館2階会議室



西館2階の会議室201・202は、各定員30名収容可能。203は、定員60名収容可能です。スライディングウォールをはずして連結する事で合計120名の収容が可能となります。(3室合計120名)

会場名	階	面積 (㎡)	天井高 (m)	床面材質	収容人数・スクール
西館 会議室 201・202	2	各55	2.7	ビニルシート	各30
西館 会議室 203	2	110	2.7	ビニルシート	60

(201-203 連結時 120)

※収容人数は、標準的なレイアウトの目安です。

Information, Service & Safty

情報・サービス・安全機能

ツインメッセ静岡をご利用いただくすべての皆様の安全とニーズにお応えできるよう各種イベント・会議をサポートする様々な情報・サービス機能をご用意しております。



受付事務室／北館1階

ツインメッセ静岡の総合案内と受付事務室です。様々なサービスのご相談を受け賜ります。



140インチビジョン／北館1階

北館南館の大展示場の連絡通路に設置されている大型モニターです。映像を音響とともに流すことができます。イベントの演出にご活用ください。



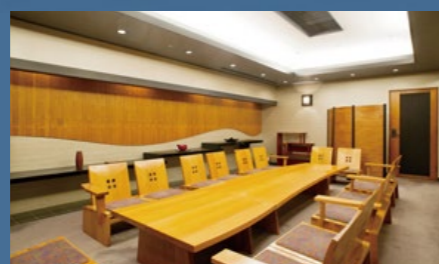
防災センター／北館1階

モニターを設置し、警備員が24時間体制で安全を確認しております。



サービスコーナー／北館1階・受付前

コピー機、両替機、自動販売機、携帯電話充電器、AEDを設置しております。



ゲストルーム匠／北館1階・受付横

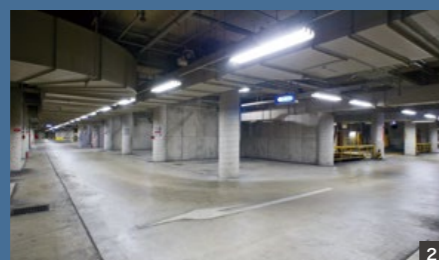
静岡の伝統産業の技術を駆使して製作されております。産地の香りが漂う新和風の応接室となっております。

■デザイン／清水俊彦 ■製作／するがクリエイティブ



レストラン駿河／西館1階

心地よい雰囲気の中で美味しい料理を提供します。館内の各種パーティ・お弁当・模擬店・喫茶コーナーなど一手にお引き受けいたします。



1 立体駐車場

自走車で約600台の収容が可能です。営業時間は、施設開館日の午前7時から午後10時。100円/30分(税込)。

■1階大型車両専用……車高2.6m・全幅1.8m・全長5m

■2階～屋上……車高2.1m・全幅1.8m・全長5m

※車高を落としたローダウン車は、車体をこする恐れがありますのでご注意ください。

2 地下駐車場

車高2m・全幅1.8m・全長4.7m

Support Functions for Industry

産業支援機能

地場産業を支援するため、商品づくりに必要なデザイン、製造プロセス等の開発に欠かせない各種ハード機能を備えた専門室を設置し、自主研究や共同研究の場として活用していただいています。また、これらを通しソフト面の充実を図るほか、異業種間の交流や有識者とのコミュニケーションも図れる施設を目指しています。



企画展示室／北館1階

1階の受付事務室入口に隣接する展示ショーケース。ウィンドウディスプレイ専用の三角形の展示スペースです。



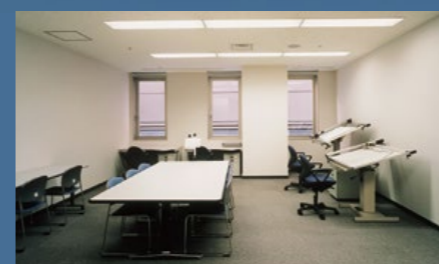
木工加工室／北館1階

静岡の地場産業の主となる木材材料の各種加工を可能とするため、さまざまな工作機械が設置されている施設です。各種加工を行うほか、技術講習会も開催していきます。



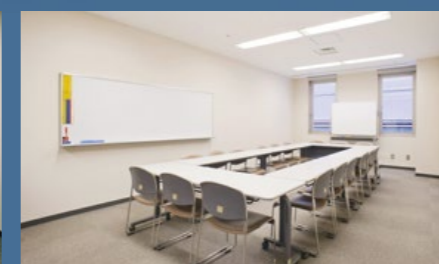
塗装研究室／北館1階

専用の塗装ルームを備え、木材塗装に関する塗装技術・塗装方法の研究や試作品の塗装を実施するとともに、技術者養成指導や塗装講習会を開催します。



デザイン研究室／中央棟3階

業界からのデザイン相談をはじめ、デザインの検討、デザイナーの紹介等、側面からの支援を行うデザイン専門室です。



レクチャールーム／中央棟3階

地域産業界へのデザイン講演会や、支援事業の研究会などを開催する部屋です。



木工研究室／中央棟3階

木工作業を中心とした軽工作機器が設置され、小木製品や試作品の組み立て等を目的とした研究室です。木工技術の研究のほか、技術講習会を開催し実技指導を行います。



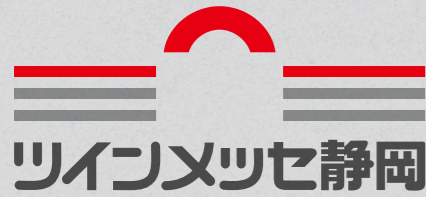
新商品研究室／中央棟3階

開発された試作品を商品化するため、各種研究を行う施設です。研究成果を地場産業界へ還元していくとともに、産業界を対象とした各種の講習会も行われています。

Process for Using facilities

施設ご利用の流れ

ご予約から終了までの流れをご紹介します。最長2年前からのご予約が可能です。

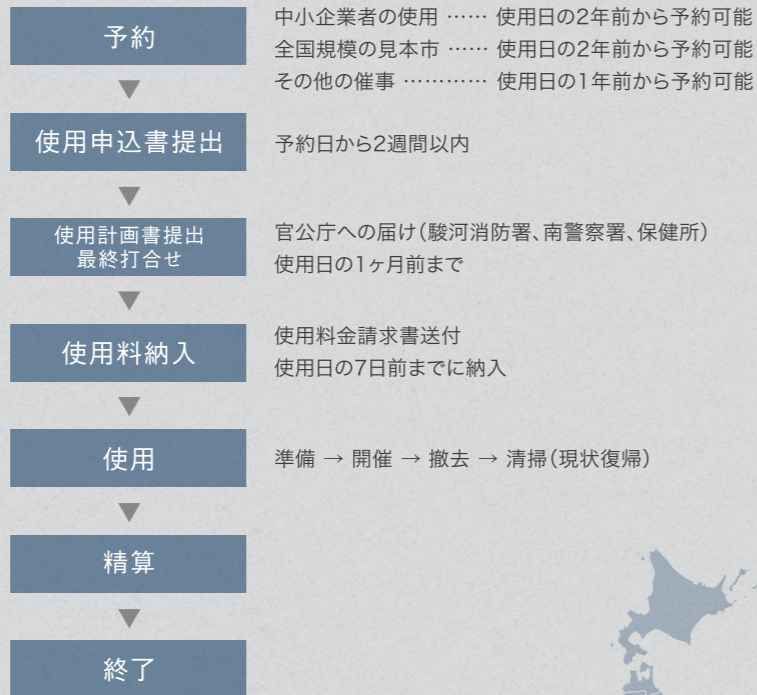


公益財団法人 静岡産業振興協会
〒422-8006 静岡市駿河区曲金三丁目1番10号

TEL:054-285-3111

FAX:054-283-4004

http://www.t-messe.or.jp



Access

交通アクセス

日本の東海道において、東京と名古屋の中間地点であり、静岡県の中心に位置する静岡市、静岡駅。
ツインメッセ静岡はそこからバスで10分の好立地にあります。



高速道路アクセス



交通手段

- 飛行機** 富士山静岡空港からJR静岡駅までバスで約55分
- 電車** 東海道線、東海道新幹線JR静岡駅下車
- バス** JR静岡駅より約10分
登呂コープタウン行き「南郵便局・ツインメッセ前」下車
- タクシー** JR静岡駅南口から約7分
- 静岡鉄道** 春日町駅下車、徒歩約12分
- クルマ** 東名高速道路 静岡ICから車で約15分
静岡東スマートIC(仮称)から車で約10分(平成29年度中に開通予定)
ツインメッセ駐車場/有料(30分ごと100円)



Shizuoka City's Appeals 静岡市の魅力

食 FOODS



静岡おでん

継ぎ足して使う真っ黒なスープで、黒はんぺんや牛スジ、なると、糸こんにゃくなどをじっくり煮込みます。お好みでだし粉・青海苔をかけて。



とろろ

東海道五十三次の浮世絵でも知られる丸子宿の名物。自然薯(じねんじょ)のネバネバが旅人に元気を与えてくれます。



桜えび

生食や釜揚げ、かき揚げなど美味。漁期は、春と秋に限られる駿河湾だけの特産品です。



しらす

駿河湾の名物! 透き通った身が美しいしらすは、水揚げ直後が絶品です。釜揚げや天日干しのちりめんもおすすめて。



安倍川もち

できたての餅に、きな粉、あんこをまぶした静岡の銘菓。



地酒

富士山の伏流水をはじめ静岡県は銘水の宝庫。各地の銘水を活かした美味しい地酒もたくさん生まれています。

祭 FESTIVALS



静岡まつり

満開の桜の下、家康公の花見を再現した大御所花見行列をはじめ、駿府登城行列、夜桜乱舞などが繰り広げられます。



清水みなと祭り

市民参加の総踊り「港かっぱれ」や、次郎長道中、海上花火大会などが毎年8月上旬に開催されます。



大道芸ワールドカップ

世界中から集まったパフォーマーが、街中をステージに技を競う大道芸の世界コンテストです。毎年11月初旬に開催されます。

観光 SIGHTSEEING



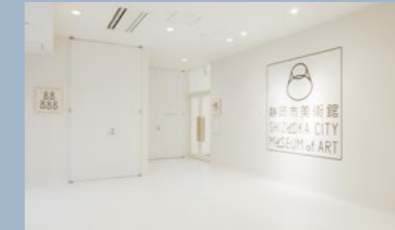
三保の松原(世界文化遺産構成資産)



静岡浅間神社(重要文化財)



駿府城二の丸 東御門・巽櫓



静岡市美術館



静岡県立美術館



静岡市立日本平動物園



久能山東照宮(国宝)



いちご狩り



駿府匠宿



登呂遺跡



静岡市東海道広重美術館

