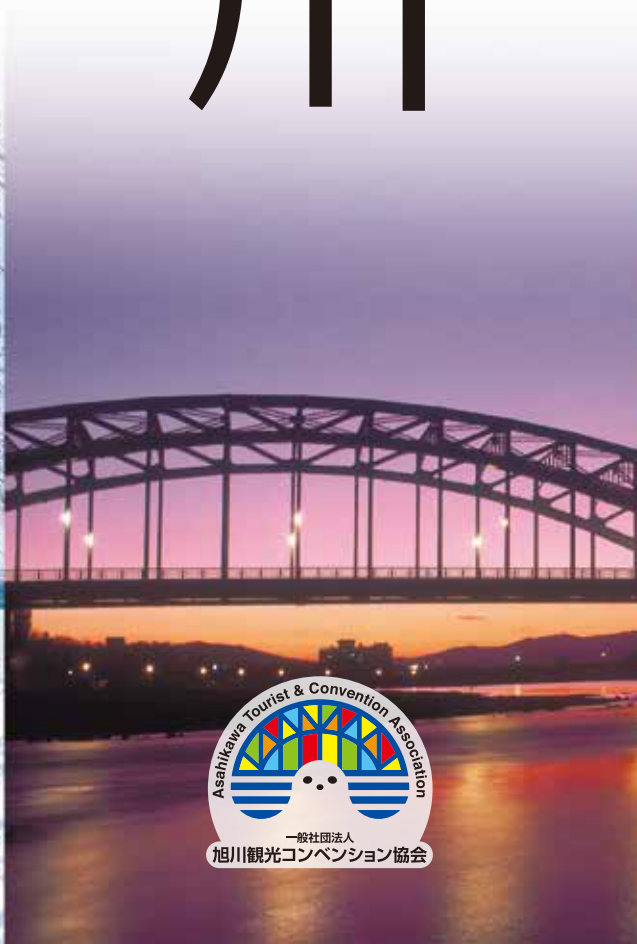


旭

コンベンションガイド
ASAHIKAWA CONVENTION GUIDE

川



旭川観光コンベンション協会
一般社団法人

CONVENTION CITY ASAHIKAWA



CONTENTS

国際観光都市「北の大地・あさひかわ」

旭川の気象・地勢・人口	1~2
おもてなしの心をいつも大切にしたい 旭川観光コンベンション協会の支援・活動内容	3~4
充実した都市機能と北海道の自然が同居する北の拠点都市 旭川市街地マップ(市内観光スポット)	5~6
人と人、人と文化のコミュニケーション コンベンションステージ・旭川	7~8

コンベンション施設紹介

道北アークス大雪アリーナ	10	星野リゾート OMO7 旭川	23
旭川市大雪クリスタルホール	11~12	アートホテル旭川	24
旭川市民文化会館	13~14	雪の美術館	25
道北地域旭川地場産業振興センター	15	旭川へのアクセス	26
旭川市総合体育館	16	宿泊施設	27~28
旭川市公会堂	17	アフターコンベンション	29~30
道北経済センタービル	18		
旭川市ときわ市民ホール	19		
旭川市勤労者福祉総合センター	20		
花咲スポーツ公園	21~22		

北海道・大雪山連峰の裾野に広がる 国際会議観光都市「北の大地あさひかわ」

北海道のほぼ中央に位置し、人口33万人余を擁する街・旭川。平成12年4月から中核市の仲間入りをして、一層、旭川市の特性を生かした個性ある街づくりが進められています。

周囲には、国内最大の大雪山国立公園や美瑛・富良野等の景勝地に恵まれ、春夏秋冬それぞれの美しい雄大な自然が、訪れた人々の目を楽しませてくれます。

また、北・北海道の産業・経済・文化の拠点都市、札幌に次ぐ道内第2の都市として成長した旭川は、大規模コンベンションの開催が可能な各種会場や宿泊施設（ホテル）など充実した都市機能を有し、道内外に対して航空便や高速道路等、きめ細やかな交通アクセスの整備が行われ、コンベンション開催に最適な条件を備えています。

旭川市は、平成6年10月に国際会議観光都市の指定を受け、国内最北端にあるコンベンションシティとして、その最新情報を広く発信し続けています。

各種コンベンションの開催に対して、街を挙げての歓迎とその成功に向けてのお手伝いをいたします。

Asahikawa is a city of 330,000 inhabitants, located nearly in the center of Hokkaido. Since April 2000, when Asahikawa was designated one of the core cities in Japan, it has been further promoting distinctive urban development by taking advantage of its characteristics.

Surrounded by abundant scenic spots including the nation's largest national park Daisetsuzan, Biei and Furano, its beautiful and grand nature delights the eye of the visitor throughout the four seasons.

Grown to be the center of industry, economy and culture in Northern Hokkaido and Hokkaido's second largest city after Sapporo, Asahikawa has the most suitable environment for conventions with its substantial urban facilities such as various halls capable of holding conventions, accommodation (hotels), and its easy access to and from places both in and out of Hokkaido by the elaborately prepared transportation facilities including air and expressways.

Designated as an international conference and tourist city in October 1994, the City of Asahikawa, as the northernmost convention city, is continuously widely distributing up-to-date information about itself.

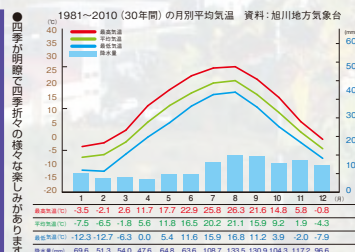
We welcome various conventions on a city-wide basis and give our help to make them a success.



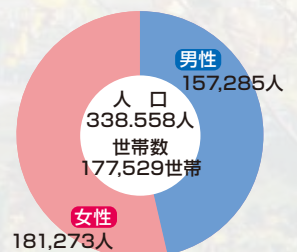
地勢 (地形・河川・面積・地質)

- 大雪山系に連なる山地丘陵地域に囲まれた平坦な上川盆地の中央部、海拔100～200m、肥沃な大地
- 石狩川、牛朱別川、忠別川、美瑛川の四大河川が市内中央部で合流する川の街（大小162の川）、橋の街（771の橋）潤いのある都市空間
- 747.66km²全国都市中63位
- 神居古潭～日高山系に平行する特殊な地層、複雑な変成岩が発達

月別平均気温と降水量



人口と世帯数



おもてなしの心をいつも大切にしたい。 主催者と参加者をバックアップします。

重点的な活動内容

- ① 主要都市のコンベンション主催者(東京・札幌等)への誘致・PR活動の強化。
※会場(特に公共施設の機能)・宿泊(市内及び周辺施設のキャパシティー)・景勝地及びゴルフ等のアフターコンベンション情報。
- ② 「北海道MICE誘致推進協議会」「7都市(旭川・秋田・前橋・岐阜・姫路・松山・鹿児島)情報交換会の参加」「主催者への定期的な開催意向調査の実施」等による開催情報(開催サイクル・条件等)の収集機会の拡充。
- ③ 旅行エージェント及びホテル業界等の、コンベンション関連企業が一体となった誘致協力体制の強化。
- ④ 地元のコンベンション主催者に対する支援の強化。
- ⑤ 会員企業である大会運営関連業者(PCO)との連携強化(企画運営・看板・土産・飲食・印刷・輸送・機器リース等業者のコンベンションへの参画促進)。



MICE成功へのスムーズな流れ。

旭川市では、経験と強い信頼関係を生かしてMICE運営のお手伝いをさせていただきます。MICE会場の手配から宿泊や交通関係、プレポストの観光ご提案まで、一括してコンベンション協会が窓口となり、きめ細やかなサポートをお約束します。



Principal Activities

Strengthening of invitational and PR activities directed to convention organizers in major cities (Tokyo, Sapporo, etc.).
Dissemination of information on conference halls (in particular, functions of public facilities), accommodations (capacities of facilities in and around the City), after-convention activities such as scenic areas and golf, etc.)
Expanding of opportunities to collect information on holding of conventions (Frequency, conditions, etc.) by, for example, "participating in the Hokkaido MICE Promotion Committee," "participating in the information exchange gathering of seven cities (Asahikawa, Akita, Maebashi, Gifu, Himeji, Matsuyama, Kagoshima), and "carrying out a periodical survey on organizers' intentions to hold conventions".
Strengthening of the cooperative system among convention-related businesses including travel agencies and hotels.
Strengthening of support activities for local convention organizers.
Strengthening of coordination with the convention management-related businesses (PCO), which are our member companies (Promoting of participation in conventions by businesses in such fields as planning and management, signboards, souvenirs, food and drink, printing, transportation, and equipment leasing).



歓迎看板の設置

歓迎ステッカーの作成・配布



各種観光パンフレットの提供

支援業務内容

一般社団法人旭川観光コンベンション協会では、市内で開催予定の国際・全国・全道規模の大会・学会・会議等が成功しますよう、主催者をバックアップいたします。

Information

旭川の関連施設等情報・資料の提供

主催者が開催地を選定するために必要な会場・交通手段・宿泊施設・観光の魅力等「旭川」の情報・資料を提供します。

Consulting

会場の確保と宿泊施設のコンサルティング

大会や会議等の規模・内容に相応しい会場の紹介・確保を行います。また、開催日の宿泊状況を把握し、宿泊先の調整・確保を行います。

Introduction

会議・大会等の運営関連業者の紹介

会場ディスプレイ・進行司会・印刷・諸機材・人材（講演者等）派遣業者・バス・弁当・お土産など大会等の運営関連会社の紹介を行います。

Installation

歓迎看板・ステッカーの設置

参加者を街全体で温かくお迎えするため、旭川市役所前に、大会名を明示した歓迎看板を設置する一方、街中心部の飲食店や旭川空港歓迎ロビーに、歓迎ステッカーの掲揚を行います（設置・掲揚要件あり）。

Offer

旭川の各種ガイド等の提供

参加者の多くが土地感がなく、行動範囲が制約されがちになるため、情報提供の一環として、食事処・居酒屋・ラーメン・お土産・マップ等の各種ガイドを提供します。

Support

開催補助金交付制度の申請支援

国際・全国・全道規模で文化・芸術、医学、スポーツ、福祉等分野の会議や大会等では、開催地の自治体が補助制度を有しており、それら制度の内容確認及び申請手続き等のお手伝いを行います。

Lending

コンベンション開催準備金の貸付

主催者が大会等の準備段階で、多額の諸経費を必要とするケースが多く、その負担軽減を図るため、無利子で開催準備金の貸付を行います。（貸付要件有り）

Request

知事・市長等挨拶者の招聘要請

主催者の要望に応じて、知事・市長等の出席要請を当協会から文書で行い、大会等の概要を相手方に伝達するなど、挨拶者の招聘に向けての調整を行います。

Agent

報道機関への報道依頼代行

大会等への参加者募集のための報道や、当日の開催報道等をお願いするため、各報道機関（新聞社・テレビ局など）へ、事前に報道依頼を行います。

Support

アトラクション・エクスカージョンの企画支援

郷土芸能等、各種アトラクションの企画や、大会等終了後のエクスカージョンのコース設定に伴う情報提供を行います。

CONVENTION STAGE

北海道の拠点都市を舞台に繰り広げる 人と人、人と文化のコミュニケーション。

コンベンションステージ・旭川

大雪の山並みに抱かれ、四季折々に美しい表情を見せる街・旭川。最近、旭川医科大学など、大学や研究機関の特性を生かした学会等が数多く開かれる一方、会場・宿泊施設の整備や対外的PRも進み、各種大型コンベンションの開催件数が増えています。雄大な自然の中で、人と人、人と文化との深いコミュニケーションを創造する場を、旭川市は心を込めて提供いたします。

Surrounded by the Daisetsu Mountain Range, Asahikawa exhibits its beauty in each season. While a number of academic conferences, which make the most of distinctive features of universities and research institutions including Asahikawa Medical College, have been held here recently, the number of large-scale conventions in various fields has also been increasing, as a result of development of convention and accommodation facilities and enhanced public relations externally. The City of Asahikawa heartfully provides a place to generate communication between people, and people and culture.



全国公立学校教頭会研究大会旭川大会(旭川大雪アリーナ)



日本人間ドック学会学術大会(旭川市民文化会館)



全道社交飲食業者旭川大会(旭川市民文化会館)

旭川で開催された主なコンベンション

(平成26年5月～平成29年7月の開催分を掲載)
※下記コンベンションは、全国規模以上を掲載しました。

大会名称	開催月	規模	大会名称	開催月	規模
平成26年度全国都市清掃会議定時総会	H26.5	250人	高松宮賜杯第59回全日本軟式野球大会(1部)	H27.9	1,300人
第53回全国実業団対抗テニス大会	H26.8	560人	第86回日本衛生学会学術総会	H28.5	500人
第22回日本精神科救急学会学術総会	H26.9	700人	第19回女性経営者全国交流会 in 旭川	H28.6	600人
平成26年度全青協第47回秋の北海道大会	H26.10	200人	第42回全国社交飲食業代表者北海道大会	H28.9	600人
石油学会旭川大会(第44回石油・石油化学討論会)	H26.10	400人	第30回法人会全国青年の集い北海道大会	H28.9	2,200人
2015 IPCクロスカントリースキークラウドカップ旭川大会	H27.2	300人	第66回コロイドおよび界面化学討論会	H28.9	700人
第70回日専連全国大会in旭川	H27.6	500人	第55回全日本中学校技術・家庭科教育研究大会旭川大会	H28.10	700人
第103回全国料理業生活衛生同業組合連合会全国大会	H27.6	500人	第35回日本耳鼻咽喉科免疫アレルギー学会	H29.4	650人
第44回全国自治体職員サッカー選手権大会	H27.7	900人	平成29年度日本重症心身障害福祉協会全国施設協議会	H29.5	400人
第45回全国中学校バレーボール選手権大会	H27.8	2,000人	第35回要約筆問題研究会in旭川	H29.6	400人
日本尿路結石症学会第25回学術集会	H27.8	250人	第36回日本糖質学会年会	H29.7	500人
第6回国際観光医療学会学術集会	H27.9	200人			

ユニークベニュー



雪の美術館



雪の美術館
大雪山系のふもと旭川市には、日本で最も美しい雪の結晶が降るといわれています。そんな旭川の丘の上にある雪の美術館は、建物から展示まで全て雪をイメージして作られています。館内の「雪の館」では、最大100名様までのお食事利用が可能です。
〒070-8567 旭川市南が丘3丁目1-1
TEL:0166-73-7017 FAX:0166-73-8915



旭川市民活動交流センター (CoCoDe)
旧国鉄の工場として明治時代に建築された2棟の煉瓦造建物を改修整備し、旭川市民活動交流センターとして利用しています。最大180名収容のホールのほか、屋外広場で趣向を凝らしたパーティーなども演出できます。
〒078-8391 旭川市宮前1条3丁目3番30号
TEL:0166-74-4151 FAX:0166-39-2131

アトラクション

アイヌ古式舞踊



YOSAKOIソーラン



体験

陶芸体験 (要予約) ● 有料

- 大雪窯 旭川市旭岡2丁目 TEL.0166-51-1972
- ゆかり陶房 (水曜定休) 旭川市旭岡1丁目 TEL.0166-55-3568
- 千尋窯 旭川市旭岡2丁目 TEL.0166-53-7413

ガラス体験 (要予約) ● 有料

- 淳工房 旭川市旭岡2丁目 TEL.0166-53-8512

茶道体験 (要予約) ● 有料

- 遠州流茶道 成名庵 旭川市旭岡3丁目 TEL.0166-55-7156

お姫様体験 (要予約) ● 有料

- 雪の美術館 旭川市南が丘3丁目 TEL.0166-73-7017

そばの手打ち体験 実施日/毎週水曜日 (要予約) ● 有料

- そばの里 江丹別 旭川市江丹別町中央 TEL.0166-73-2117

乗馬体験 (要予約) ● 有料

- クラークホースガーデン 旭川市東旭川町桜岡160-4 TEL.0166-36-5963

地酒めぐり (見学可)

- 男山酒造り資料館 休日：年中無休
開館時間 / 午前9時～午後5時 旭川市永山2条7丁目 TEL.0166-47-7080
- 旭川大雪地ビール館 休日：12月31日・1月1日
営業時間 / 午前11時30分～午後10時 旭川市宮下通11丁目1604番地の1 TEL.0166-26-0400
- 高砂明治酒蔵 休日：年中無休
開館時間 / 午前9時～午後5時30分(土日は午後5時まで) 旭川市宮下通17丁目 TEL.0166-22-7480

ゴルフ・スキー

近郊のゴルフ場

- 旭川ゴルフ倶楽部 約4km・約15分
- 大雪山カントリークラブ 約20km・約30分
- 旭川国際カントリークラブ 約35km・約40分
- セント旭川ゴルフ倶楽部 約25km・約20分
- 旭川たかすゴルフクラブ 約35km・約30分
- グレート旭川カントリー倶楽部 約35km・約30分
- コート旭川ゴルフ倶楽部 約25km・約30分
- 旭川メモリアルカントリークラブ 約4km・約15分
- フォレスト旭川カントリークラブ 約14km・約25分
- 神楽山ゴルフガーデン (ショート) 約35km・約40分

近郊のスキー場

- カムイスキーリンクス 約20km・約30分
- 旭川伊ノ沢市民スキー場 約4km・約15分
- サンタプレゼントパーク 約4km・約15分
- びっふスキー場 約20km・約30分
- 東川キャンモア・スキービレッジ 約20km・約30分
- 大雪山旭岳スキー場 約50km・約90分
- 大雪山黒岳スキー場 約50km・約90分

CONVENTION STAGE GUIDE



全国公立学校教頭会研究大会旭川大会(旭川大雪アリーナ)



ASAHIKAWA DESIGN WEEK(旭川デザインセンター)



IFDA国際家具デザインフェア(デザインギャラリー)



全道社交飲食業者旭川大会(旭川市民文化会館)



全道美容競技大会(旭川地場産センター)

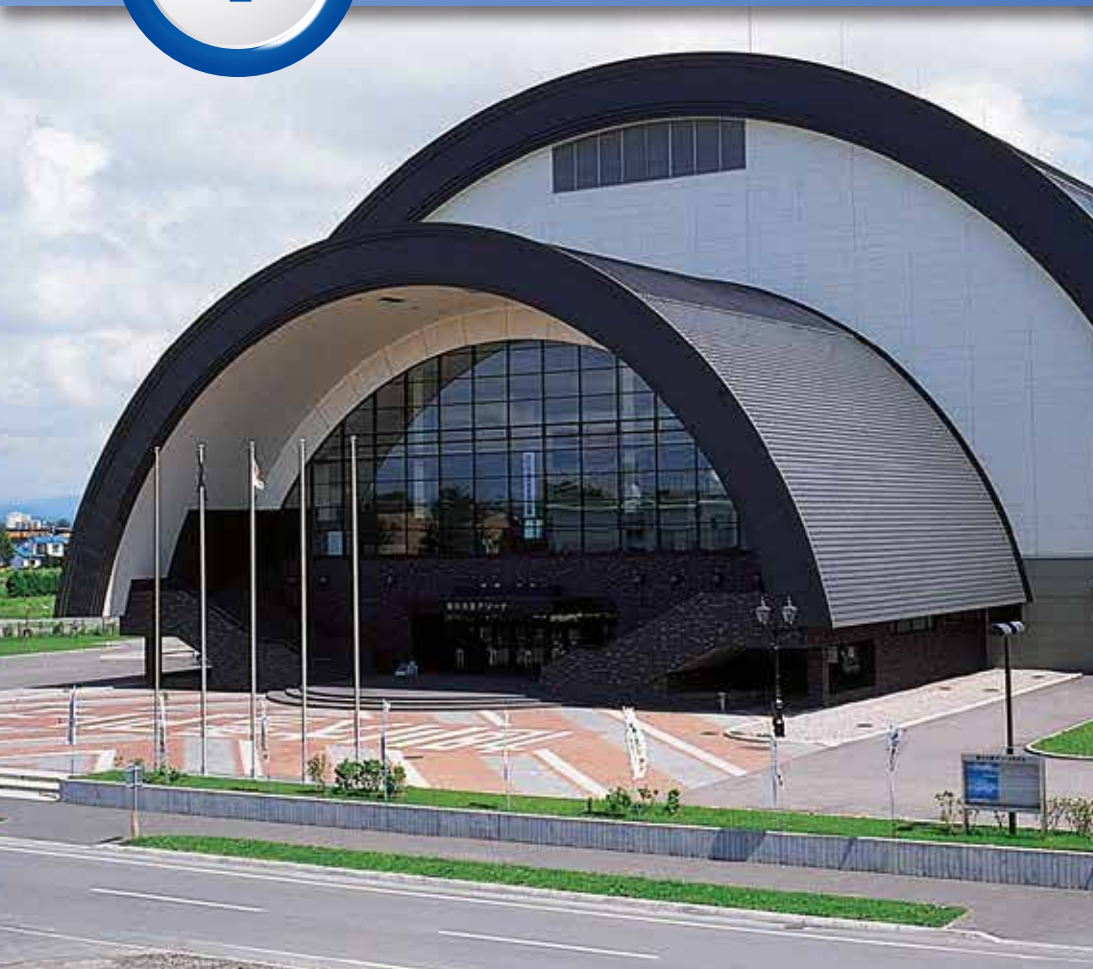


日本小児神経学会(旧・旭川グランドホテル)

1

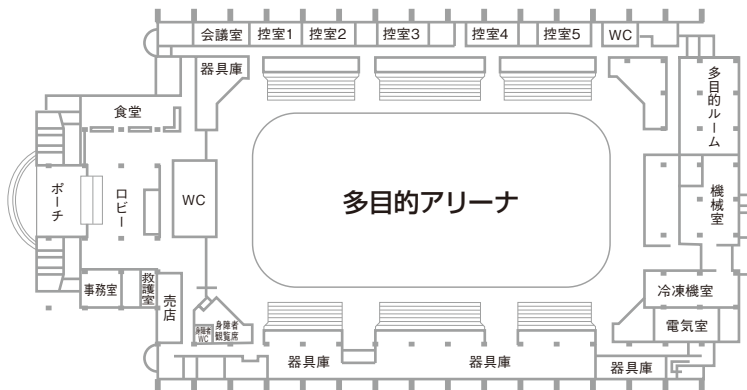
DOUHOKU ARCS TAISETSU ARENA 道北アークス大雪アリーナ

〒070-8004
旭川市神楽4条7丁目
TEL.0166-61-9952
FAX.0166-63-0099
4-jo 7-chome,Kagura ASAHIKAWA

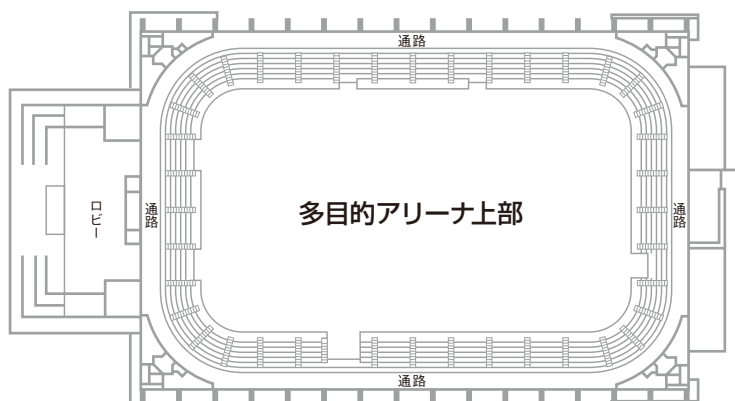


旭川駅の南、三浦綾子の小説「氷点」の舞台として知られる見本林の近くに建つこのアリーナは、半円筒形のシェルターが特長。60m×30mのスポーツフロアは、冬はアイスホッケーを中心としたスケートリンクに、また国際級のスポーツ大会や見本市、各種大会、コンサートなど多目的なイベントを開催することができます。

This arena is located to the south of Asahikawa Station near Mihnarin, known as the setting of the novel "Hyoten (Freezing Point)" of Ayako Miura, it is characterized by the half cylinder shaped roof. The floor for sports (60m×30m) is used mainly for the ice rink of hockey in winter. Also it can be held the international sports events, sample fairs, various competitions and concerts



1F



2F

■利用

- 夏季**
- 各種展示会・見本市
 - 発表会
 - 各種大会・集会・式典
 - 各種芸能・音楽等の興業
 - 各種スポーツ大会 (プロ・アマ)
 - ・バレーボール・テニス……………3面
 - ・バスケットボール……………2面
 - ・バドミントン……………9面
 - ・卓球……………20面
 - ・柔道・剣道
- 冬季**
- アイスホッケー
 - フィギュアスケート
 - カーリング

■施設の概要

収容人員・面積

固定式椅子席	2,985人
移動式椅子席	1,092人
仮設椅子席	4,034人
立見席	1,022人
合計	9,133人
アリーナ	42m×72m=3,024㎡
床下 (スポーツフロア)	30m×60m=1,800㎡
天井高さ	21m

■交通

- 旭川駅から
- 徒歩……………15分
 - 旭川電気軌道バス……………10分
「神楽4条7丁目」下車徒歩……………1分
 - 道北バス……………10分
「神楽4条7丁目」下車徒歩……………1分
 - 車……………5分

駐車場

乗用車152台・大型バス8台：合計160台

1993年に開館した旭川市大雪クリスタルホールは、博物館、音楽堂、国際会議場の3つの施設で構成されており、さまざまなイベントに幅広く対応できる機能を備えています。シューボックスタイプの音楽堂は木をふんだんに利用し、大江光氏のCD録音でも知られるように、音響の良さを重視しています。国際会議場は300人まで利用できる大会議室、式典、表彰式に利用できる定員150人のレセプション室、会議室4室、特別室があります。

Asahikawa City Taisetsu Crystal Hall, opened in 1993, consists of a museum, a concert hall and an international conference hall. It is equipped with facilities to accommodate various events.

The shoebox-type concert hall with plenty of wood places important for good acoustics is known by the recording of a CD album by Mr. Hikari Oe.

The international conference hall has a main conference room accommodating up to 300 people, a reception room with a capacity of 150 people for various ceremonies, four conference rooms, and a special room.



■国際会議場

■大会議室（形式）
スクール180人・シアター300人

■レセプション室（形式）
スクール90人・シアター150人

■小会議室
第1会議室：24人
第2会議室：27人
第3会議室：45人
第4会議室：8人

■利用
●講演会
●会議・研修・学芸

■音楽堂

■コンサートホール 597 席（固定席）
・母子室
・主催者控室
・クローク
・スタインウェイ（ピアノ）
・ベーゼンドルファー（ピアノ）
ヤマハCFIII（ピアノ）
・チェンバロ

■利用
●音楽
●講演会

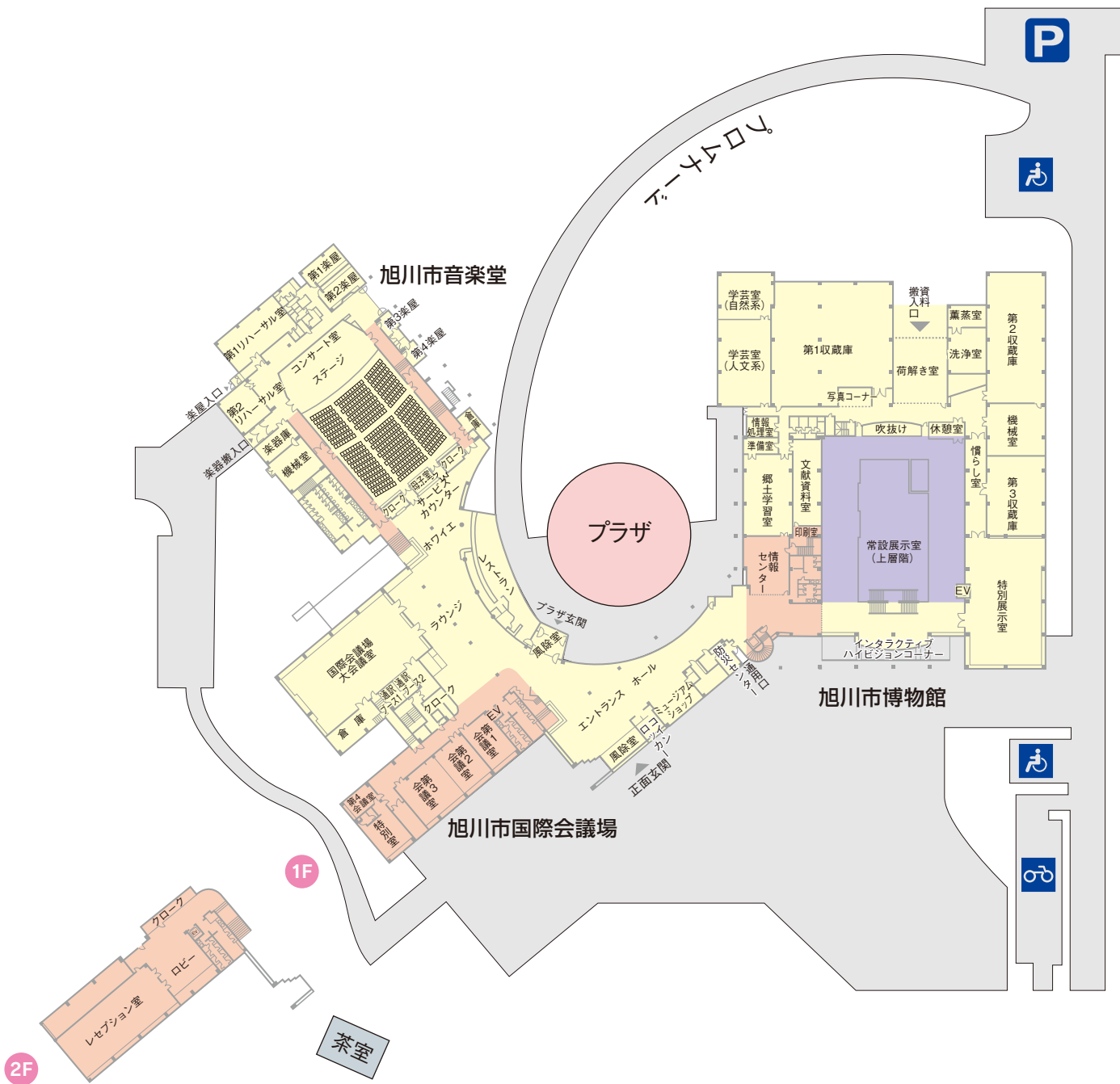
■施設の概要

- 敷地面積：41,427㎡
(駐車場13,769㎡含む)
- 建築面積：7,636㎡
- 延床面積：9,699㎡
- 建物構造：鉄筋コンクリート造
一部プレストレストコンクリート造
- 駐車場：400台分
- 総工費：80億円
- 工期：1990年8月～1993年5月

■交通

- 旭川駅から
- 徒歩10分
 - 旭川電気軌道バス10分
「神楽4条7丁目」下車徒歩1分
 - 道北バス10分
「神楽4条7丁目」下車徒歩 1分
 - 車5分

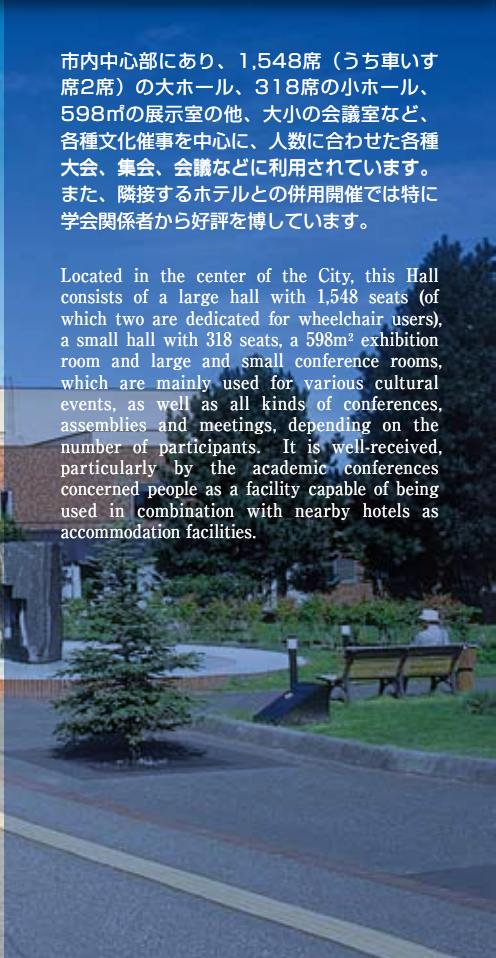




3

ASAHIKAWA CIVIC CULTURE HALL 旭川市民文化会館

〒070-0037
旭川市7条通9丁目
TEL.0166-25-7331
FAX.0166-22-3526
7-jodori 9-chome,ASAHIKAWA



市内中心部にあり、1,548席（うち車いす席2席）の大ホール、318席の小ホール、598㎡の展示室の他、大小の会議室など、各種文化催事を中心に、人数に合わせた各種大会、集会、会議などに利用されています。また、隣接するホテルとの併用開催では特に学会関係者から好評を博しています。

Located in the center of the City, this Hall consists of a large hall with 1,548 seats (of which two are dedicated for wheelchair users), a small hall with 318 seats, a 598m² exhibition room and large and small conference rooms, which are mainly used for various cultural events, as well as all kinds of conferences, assemblies and meetings, depending on the number of participants. It is well-received, particularly by the academic conferences concerned people as a facility capable of being used in combination with nearby hotels as accommodation facilities.

■利用

- 講演会
- 集会
- 研修会
- 会議
- 音楽
- 演劇

■施設の概要

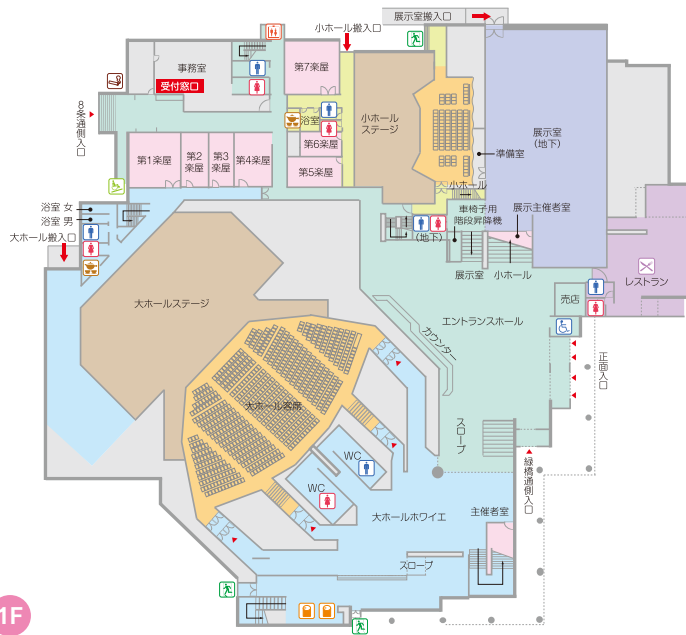
大ホール	固定席 1,546席・車いす席2席
小ホール	固定席 318席
リハーサル室	1室 135.16㎡
会議室	6室 10人～198人
和室	1室 40人
楽屋	7室 4人～20人
展示室	1室 598.47㎡
駐車場	一般共用(有料) 250台

■交通

旭川駅から

- 徒歩20分
- 車 5分

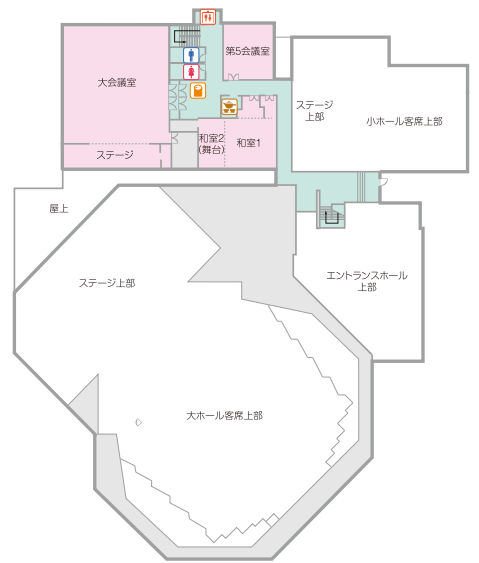
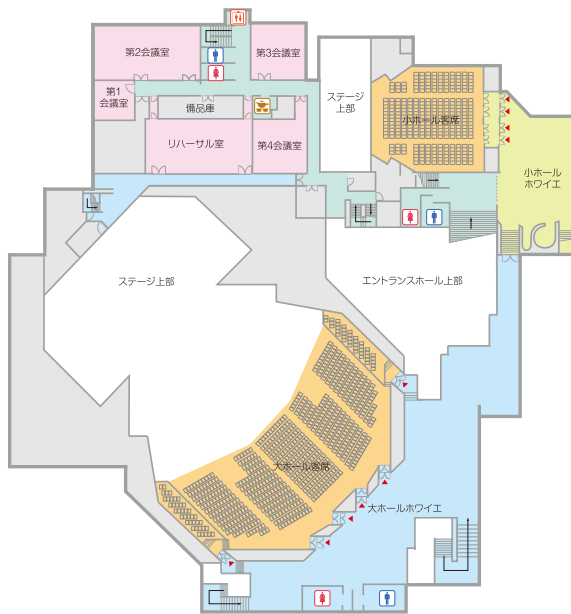




-  エレベーター
-  男子トイレ
-  女子トイレ
-  多目的トイレ
-  車椅子用スロープ
-  自販機コーナー
-  給湯室
-  水飲み場
-  レストラン
-  非常口
-  喫煙所



1F



2F

3F





旭川大雪アリーナに隣接する同センターには、1,500㎡の大展示場があり、自動車・住宅関連をはじめ、物産展などの、スケールの大きなイベントに最適な施設です。

大展示場は、直接、車輛が乗り入れできることから、展示物等の移送が短時間で済み、準備・撤去作業がスムーズに行えます。このほか、大規模な講演会場（シアター形式 1,000席、スクール形式 480席可）等にもご利用いただけます。

This Center is located next to Asahikawa Taisetsu Arena, has the main exhibition hall (1,500m²), it is suitable for large-scale events such as the exhibitions of furniture and cars. Vehicles can go in and out directly to the main exhibition hall so allowed quick transportation of the exhibits and easy setup the hall. Also this hall can be used for large-scale lectures (1,000 seats for the theater style or 480 seats for the school style).

■利用

- 各種展示会・見本市
- 物産展
- その他各種催事
- 集会・会議・研修

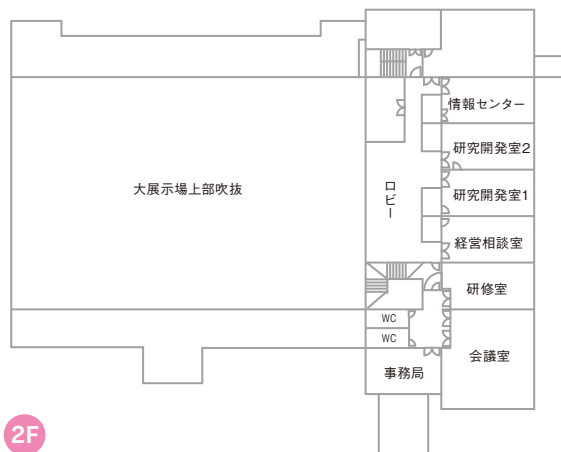
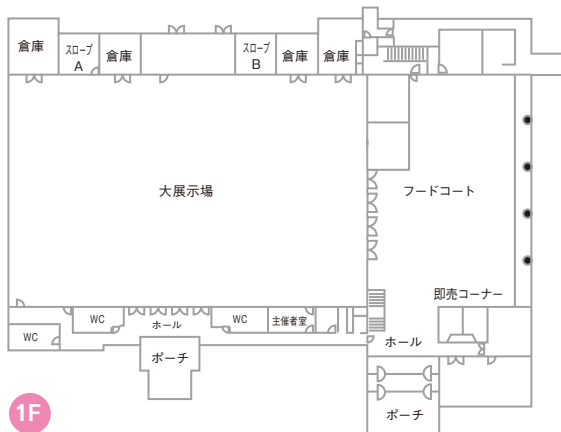
■施設の概要

大展示場	50m×30m=1,500㎡
天井高さ	9.5m
会議室・研修室他	(80㎡~166㎡)
フードコート	
駐車場	乗用車 100台
	大型バス 6台
	身障者 2台
	合計 108台

■交通

旭川駅から

- 徒歩 15分
- 旭川電気軌道バス 10分
「神楽4条7丁目」下車徒歩 1分
- 道北バス 10分
「神楽4条7丁目」下車徒歩 1分
- 車 5分





ASAHIKAWA GENERAL GYMNASIUM 旭川市総合体育館

〒070-0901
旭川市花咲町5丁目

TEL.0166-54-5411
Hanasaki-cho 5-chome,ASAHIKAWA



花咲スポーツ公園の中に建つ総合体育館は、バスケットボール、バレーボール、バドミントン、卓球大会などに対応する主競技場のほか、4つの体育室と各種機器を備えたトレーニングルームがあり、これまで様々な全国規模の大会に利用されています。

General Gymnasium, located in Hanasaki Sports Park, has a main playfield capable of holding basketball, volleyball, badminton and table tennis tournaments. It also has four exercise rooms and a training room equipped with various instruments, and it has been used for a number of national tournaments.

駐車場収容可能台数

- 普通車…489台（臨時駐車場150台含む）
- バス…11台

※総合体育館専用ではなく花咲スポーツ公園全体の駐車台数です

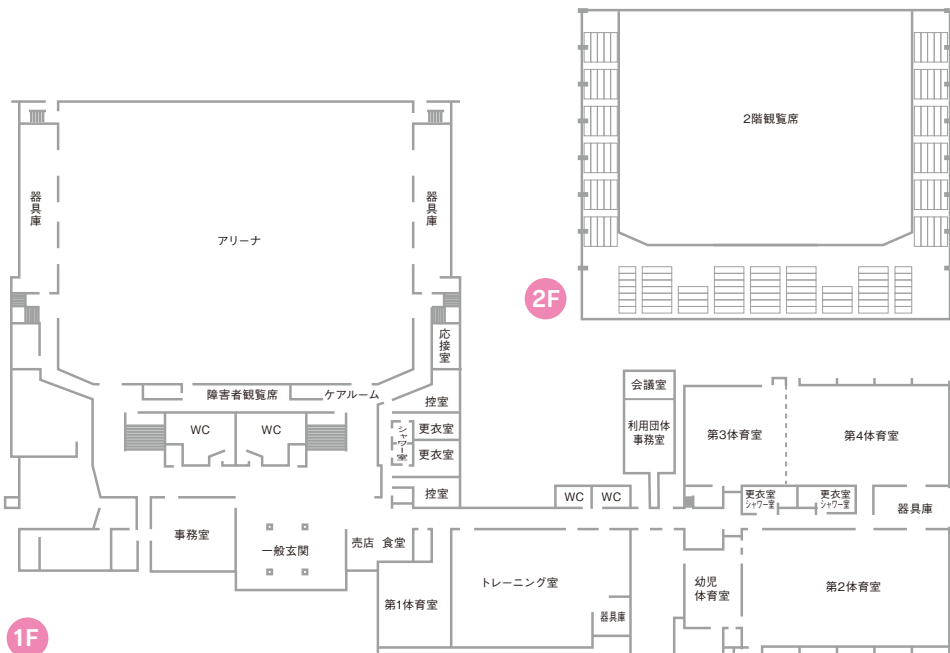
交通

旭川駅から

- 旭川電気軌道バス……………15分
「花咲町4丁目」下車徒歩……………5分
- 道北バス……………15分
「花咲町4丁目」下車徒歩……………5分
- 車……………10分

施設の概要

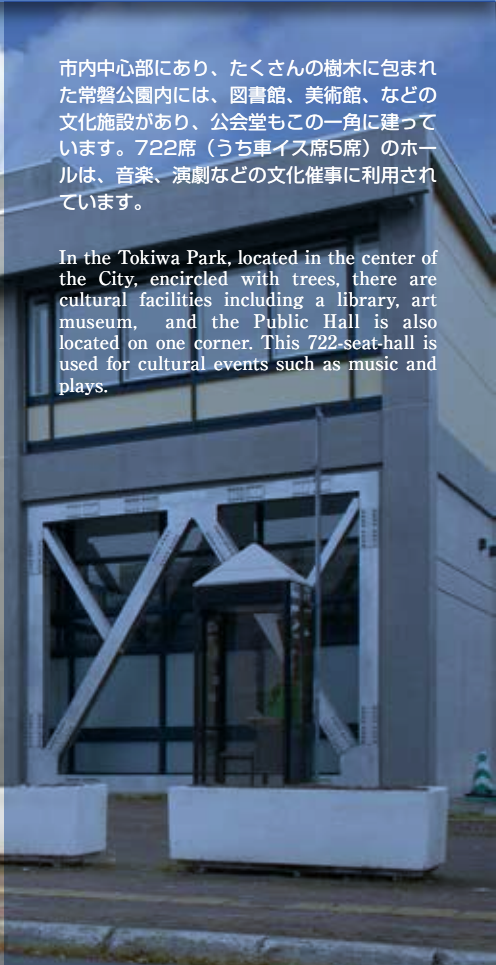
- 主競技場……………47.6m×38.2m=1,812㎡
観覧席（固定席）……………1,494席
- 各種スポーツ大会
- ・バスケットボール……………2面
- ・バレーボール……………3面
- ・テニス……………3面
- ・バドミントン……………12面
- ・ハンドボール……………1面
- ・卓球……………24面
- ・催事
- ・体操
- 第1体育室……………115㎡
・会議ほか
- 第2体育室……………441㎡
・バスケットボール……………1面
- ・バレーボール……………1面
- ・バドミントン……………3面
- ・卓球……………12面
- 第3体育室……………181㎡
・柔道・合気道・レスリングほか
- 第4体育室……………288㎡
・剣道・空手
- ・その他の格技
- トレーニング室……………341㎡
- 幼児体育室……………84㎡



6

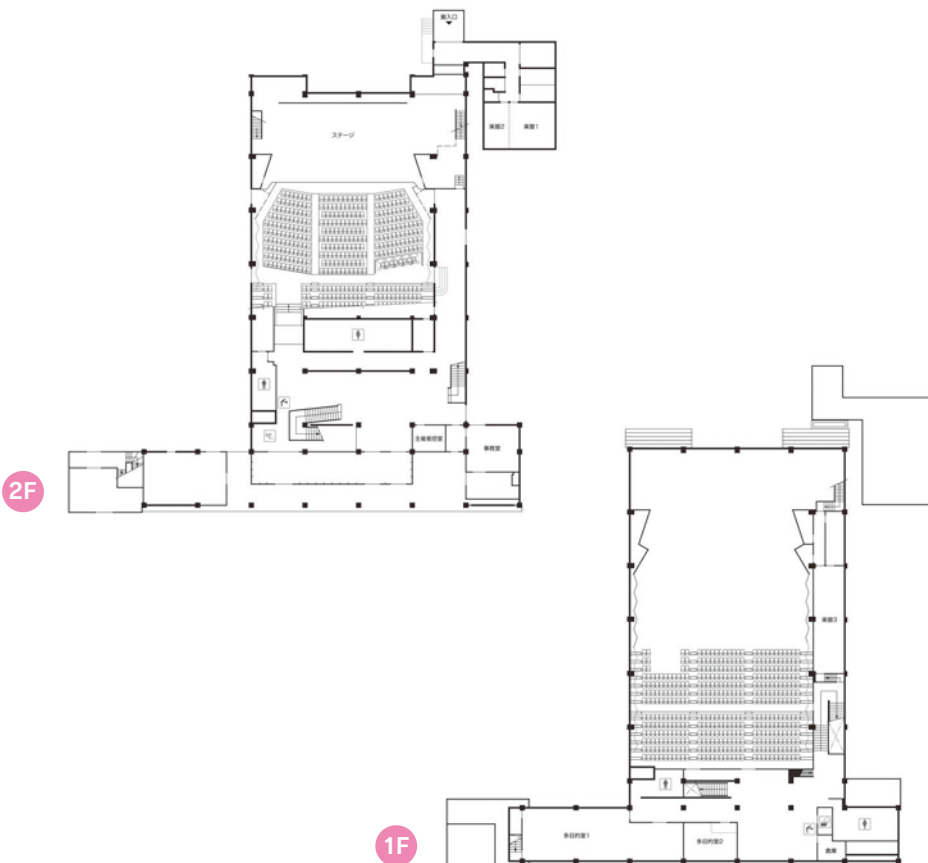
ASAHIKAWA PUBLIC HALL 旭川市公会堂

〒070-0044
旭川市常磐公園内
TEL.0166-22-4173
お問合せは市民文化会館TEL.0166-25-7331
Tokiwa koen nai,ASAHIKAWA



市内中心部にあり、たくさんの樹木に包まれた常磐公園内には、図書館、美術館、などの文化施設があり、公会堂もこの一角に建っています。722席（うち車イス席5席）のホールは、音楽、演劇などの文化催事に利用されています。

In the Tokiwa Park, located in the center of the City, encircled with trees, there are cultural facilities including a library, art museum, and the Public Hall is also located on one corner. This 722-seat-hall is used for cultural events such as music and plays.



■利用

- 演劇
- 集会
- 研修会
- コンサート
- 会議

■施設の概要

■1階施設	
ホール	固定席717席 車椅子5席
楽屋1	1室……………8人
楽屋2	1室……………4人
主催者控室	1室……………6人
■2階施設	
楽屋3	1室……………24人
多目的室1	1室……………60人
多目的室2	1室……………20人

■交通

- 旭川駅から
- 徒歩……………20分
 - 車……………5分



7

NORTHERN HOKKAIDO ECONOMIC CENTER BUILDING 道北経済センタービル

〒070-0043
旭川市常盤通1丁目
TEL.0166-22-8411
FAX.0166-22-2600
Tokiwadori 1-chome, ASAHIKAWA



川の街・旭川のシンボリック橋、美しいアーチ型を描く旭橋の手前に建つ同センタービルには、300人収容の大ホールの他、大小の会議室があり、各種会議や大会などに利用されています。文化施設の集まる常盤公園のすぐそばにあり、3階フロアには旭川商工会議所が入居しています。

The Center Building, standing in front of the beautiful arch-shaped Asahi Bridge, which symbolizes Asahikawa, the city of rivers, has a main hall accommodating 300 people, and large and small conference rooms, and is used for various conferences and conventions. It is located in the vicinity of Tokiwa Park where there are various cultural facilities, and its third floor houses the Asahikawa Chamber of Commerce and Industry.

■利用

- 会議
- 研修会
- 催事
- 展示会
- 物産展

■施設の概要

■2階施設

大ホール	スクール	216人
	シアター	300人
中ホール	スクール	120人
	シアター	200人
大中ホール	スクール	300人
	シアター	300人
研修室	スクール	45人
	シアター	60人

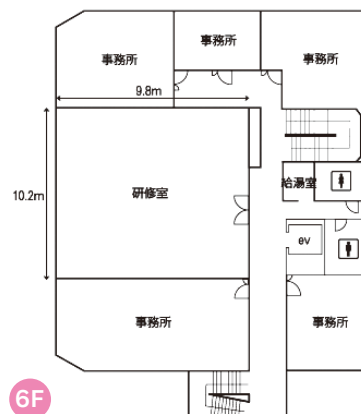
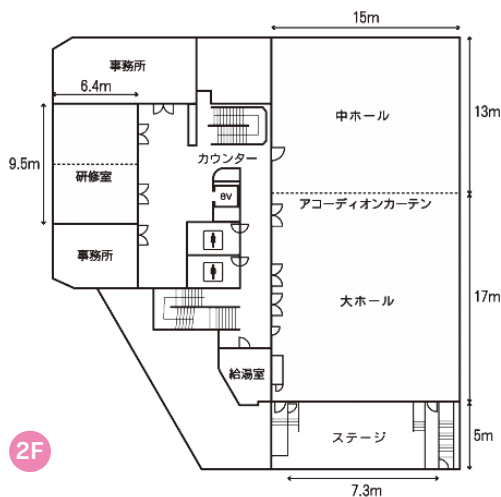
■6階施設

研修室	スクール	72人
	シアター	80人

■交通

旭川駅から

- 徒歩 20分
- 車 5分



8

ASAHIKAWA TOKIWA CITIZENS HALL 旭川市ときわ市民ホール

〒070-0035
旭川市5条通4丁目

TEL.0166-23-5577(代)
5-Jodori 4-chome,ASAHIKAWA



女性、勤労青少年、高齢者、障害者、ボランティアなどが互いに交流を深めながら活動する複合施設として建設された同ホールには、音響設備を備えた多目的ホール、教養娯楽室、趣味の部屋、調理実習室、軽運動室のほか、16人～63人収容の会議室、研修室等が14室あり、車イスの方もゆったりと利用できるよう配慮されています。

This Hall was constructed as a comprehensive facility for women, working youths, the aged, the disabled and volunteers to be engaged in various activities while promoting exchanges. It contains a multipurpose hall with acoustic facilities, culture and entertainment room, hobby room, practice cooking room, light exercise room, designed with consideration for comfortable use by wheelchair users.

■利用

- 会議
- 集会
- 研修会
- イベント展示

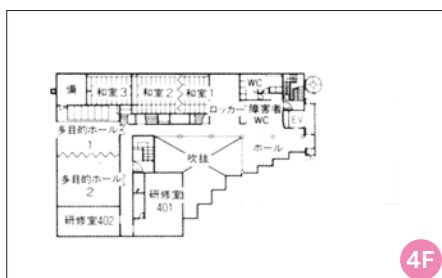
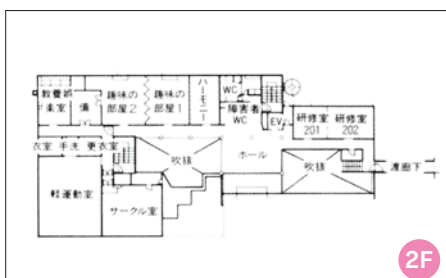
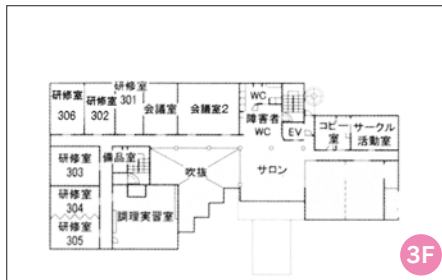
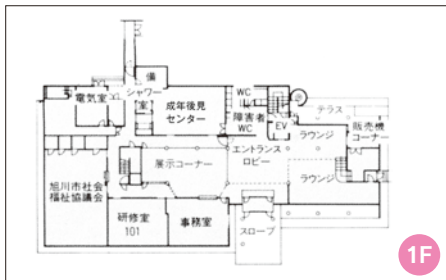
■施設の概要

会議室	2室	16～54名
研修室	11室	24～54名
多目的ホール	2室	36～60名
和室	3室	24～36畳
趣味の部屋	2室	24名
調理実習室	1室	40名
サークル室	1室	50名
軽運動場	1室	30名

■交通

旭川駅から

- 徒歩20分
- 車5分



9

ASAHIKAWA WORKERS WELFARE CENTER 旭川市勤労者福祉総合センター

〒070-0036
旭川市6条通4丁目

TEL.0166-26-1304
6-jodori 4-chome,ASAHIKAWA



旭川勤労者福祉会館

大・中会議室合わせて300人収容ほか32人～44人収容の会議室、研修室等が9室。音楽室、プレイルーム（託児室）があります。

Asahikawa Workers Welfare Hall/Besides a large conference room and a medium size conference accommo date 300 people, it has 9 rooms such as small conference rooms accommodating 32 to 44 and training rooms, as well as facilities such as a music room, play room (nursery) .

旭川勤労者体育センター

1,120㎡の建物は、バレーボール、バスケットボール、バドミントン、テニス、卓球などの競技場があります。

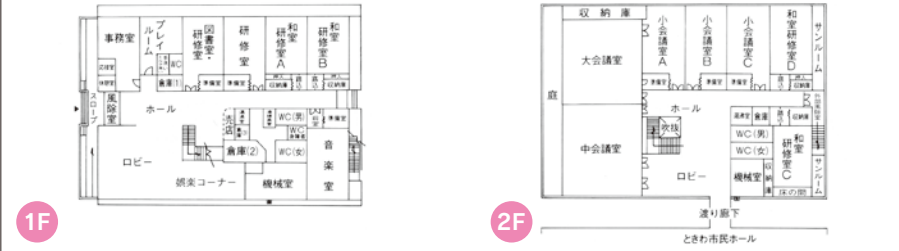
Asahikawa Workers Gymnastic Center/The 1,120m2 building has playfields for sports such as volleyball, basketball, badminton, tennis and table tennis.

旭川建設労働者福祉センター

建物面積1,166㎡、3階建ての同センターには、156人収容のホールと研修室などがあります。1階の食堂・喫茶コーナーの利用も可能です。

Asahikawa Construction Workers Welfare Center (Sun Azalea)/This three-story Center with a building area of 1,166m2 contains facilities such as a hall accommodating 156 people and training rooms. The dining and tea room on the first floor is open to the public.

旭川勤労者福祉会館



■施設の概要

旭川勤労者福祉会館

- | | |
|-----------------|---------------|
| ■1階施設 | ■2階施設 |
| ●図書室・研修室 1室 32名 | ●大会議室 1室 165名 |
| ●研修室 1室 40名 | ●中会議室 1室 135名 |
| ●研修室 2室 60名 | ●小会議室 3室 44名 |
| ●音楽室 1室 32名 | ●和室研修室 2室 72名 |

■施設の概要

旭川勤労者体育センター

- バレーボール……………1面
- バスケットボール……………1面
- バドミントン……………6面
- テニス……………1面
- 卓球……………10面
- トレーニング機器……………数種
- 体力測定器……………数種

■施設の概要

旭川建設労働者福祉センター

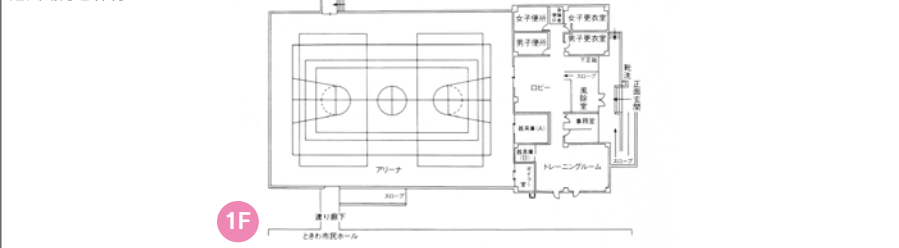
- ホール……………1室 156名
- 研修室……………1室 50名
- 和室研修室……………1室 40名
- サークル室……………1室 12名

■交通

旭川駅から

- 徒歩……………20分
- 車……………5分

旭川勤労者体育センター



旭川建設労働者福祉センター



10

HANASAKI SPORTS PARK 花咲スポーツ公園

〒070-0901
旭川市花咲町3丁目
TEL.0166-52-1934
FAX.0166-55-0550
Hanasaki-cho 3-chome,ASAHIKAWA



さわやかな自然に囲まれた旭川では、四季折々の自然環境に合わせた各種のスポーツ大会やイベントが行われています。緑あふれる季節には、屋外運動施設で全国規模のスポーツ大会が行われ、元気いっぱいの歓声が青空に響きわたります。

In Asahikawa, which is surrounded by refreshing nature, various sports and other events are held according to the natural environment of each season. In the season of fresh verdure, national sports events are held at outdoor sports facilities, with enthusiastic cheers resounding in the blue sky.



交通

旭川駅から

- 車10分
- 道北バス・旭川電気軌道バス
「北高前」下車
(スタルヒン球場・球技場など)
「花咲4丁目」下車
(陸上競技場・総合体育館など)
「護国神社」下車
(テニスコートなど)





	規 模	施設内容	収容人員(観客席)
スタルヒン球場 TEL:0166-51-7591	面積13,300㎡、クレー舗装、外野芝生舗装 ナイター設備、鉄骨造6基(高さ約42m) 全点灯時照度、内野2,000ルクス、外野1,200ルクス	事務室、審判室、大会本部室、役員室、ダックアウト、グラウンドキーパー、選手控室、シャワー室、ブルペン、会議室、医務室、倉庫、発券所、身障者観覧室、売店、スコアボード(磁気反転方式電光掲示板)	25,000名 内野10,000名 外野15,000名
総合体育館 TEL:0166-54-5411	主競技場(1,812㎡)第1体育室(115㎡) 第2体育室(441㎡)第3体育室(181㎡) 第4体育室(288㎡)トレーニング室(341㎡)	事務室、静養室、身障者観覧席、放送室、研修室、選手控室2、更衣室4、シャワー室4、器具庫、ロビー、食堂、売店他	1,494席
陸上競技場 TEL:0166-51-7590	400mトラック、9レーン、全天候型舗装、3000m障害 インフィールドは砲丸投、やり投、走高跳、円盤、 ハンマー投、サッカー競技	事務所、会議室、役員室、記録室、放送室、器具庫、更衣室、シャワー室、予備室、電気・機械設備、トイレ、身障者用トイレ、日本陸上競技連盟2種公認	メインスタンド 1,500名 芝生スタンド 15,000名 16,500名
テニスコート TEL:0166-53-4084	硬式テニスコート8面(ナイター6面)すべて全天候型 軟式テニスコート10面(ナイター6面)砂入り芝コート	管理棟(記録室、放送室、更衣室、シャワー室、事務室、電気・機械設備室)	硬式固定 836名・芝1,400名 軟式固定 1,520名・芝2,600名
軟式野球場 TEL:0166-52-1934	グラウンド 2面 内野クレー舗装5,780㎡・外野芝生舗装11,342㎡	水飲場2カ所、トイレ、バックネット2カ所、プレーヤーズベンチ4カ所 ナイター施設1面(Aグラウンド)	
球技場(スケート場) TEL:0166-54-1142	面積21,000㎡、グラウンド14,935㎡ クレー舗装 冬期間スケート場 スピード1周400m、フィギュア50m×40m	管理棟(事務室、選手控室、役員記録室、会議室、放送室、 選手更衣室、シャワー室、水飲場、トイレ、湯沸室)夜間照明6基	メインスタンド 1,316名 芝生スタンド 8,000名 9,316名
馬 場 TEL:0166-53-5720	野外馬場 4,950㎡、砂深15cm 屋内馬場 800㎡、砂深50cm	きゅう舎、野外馬洗場、野外たい肥場、馬糞庫、指導員室、事務室、トイレ、更衣室、シャワー室、控室、ギャラリー	
相 撲 場 TEL:0166-52-1934	面積1,400㎡ やぐら64㎡ 土俵49㎡	管理棟(事務室、選手控室、更衣室、シャワー室、トイレ、足洗場)	900名 芝生スタンド 346㎡
和・洋 弓 場 TEL:0166-54-4837	和弓場 的場105.3㎡12人射手用(近的)距離25m 洋弓場 的場178㎡ 標の数12の 30・50・60・70・90m競技用	管理棟(事務室、控室、更衣室、練習室、トイレ、身障者用トイレ)	
花咲プール TEL:0166-51-6136	幼児プール、深さ0.3~0.4m・25m プール、25×15m7コース 50mプール、50×21m、8コース	循環濾過方式、シャワー、洗体槽、水呑洗眼場、温水シャワー 管理棟(事務室、更衣室、役員室、トイレ、機械室、倉庫)	



〒070-0036 旭川市6条通9丁目
 TEL 0166-29-2777
 URL <https://www.hoshinoresorts.com/>
 Wi-Fi 全客室対応
 駐車場 36台
 交通 旭川駅より徒歩15分

国際会議や展示会・セミナー・パーティーなどにも対応可能な全18室。様々なご要望にお応えする大中小の各種会場を18室ご用意しております。開業以来、旭川の国際都市文化に歩調を合わせ、国内外多数の賓客をおもてなしし、数多くのコンベンションの開催実績を積んでまいりました。



■3階グランドホール



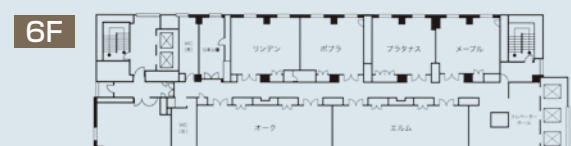
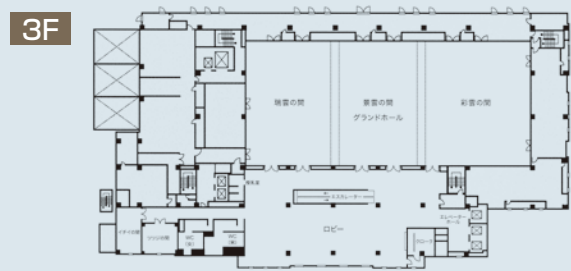
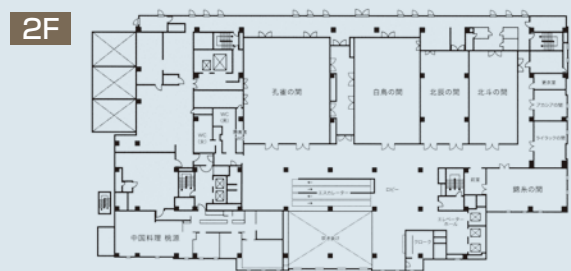
■2階孔雀



■6階エルム

■施設の概要

会場名	面積 (㎡)	収容人数		
		シアター	スクール	パーティー
2F 錦糸	100㎡	50	24	40
ライラック	44㎡	35	20	36
アカシヤ	27㎡	20	10	12
孔雀	277㎡	320	140	180
白鳥	216㎡	240	90	120
北辰	124㎡	90	50	70
北斗	128㎡	120	70	70
3F イチイ	34㎡	35	20	24
ツツジ	32㎡	24	10	12
瑞雲	318㎡	400	160	210
彩雲	394㎡	480	210	280
景雲	318㎡	400	160	210
グランドホール(瑞雲+彩雲+景雲)	1,072㎡	1200	800	800
6F エルム	86.7㎡	80	48	48
オーク	86.7㎡	80	48	48
リンデン	51㎡	32	18	24
メープル	46.2㎡	32	18	24
ブラタナス	46.5㎡	32	18	24
ポプラ	46㎡	32	18	24



CONVENTION HALL アートホテル旭川



〒070-0037 旭川市7条通6丁目
 TEL 0166-25-8811
 URL <http://www.art-asahikawa.com/>
 Wi-Fi 全客室対応
 駐車場 141台
 交通 旭川駅より徒歩15分

大小様々な会場がありますので、どのような形の会議、宴会にも対応できます。会議を行い別会場でそのままパーティーを行うようなスタイルにもでき、発表会、説明会、表彰式などもご出席者数、ご宴会の目的などご要望に応じた演出、ご提案をホテルならではのサービスと心配りでおもてなしさせていただきます。



■3階ボールルーム



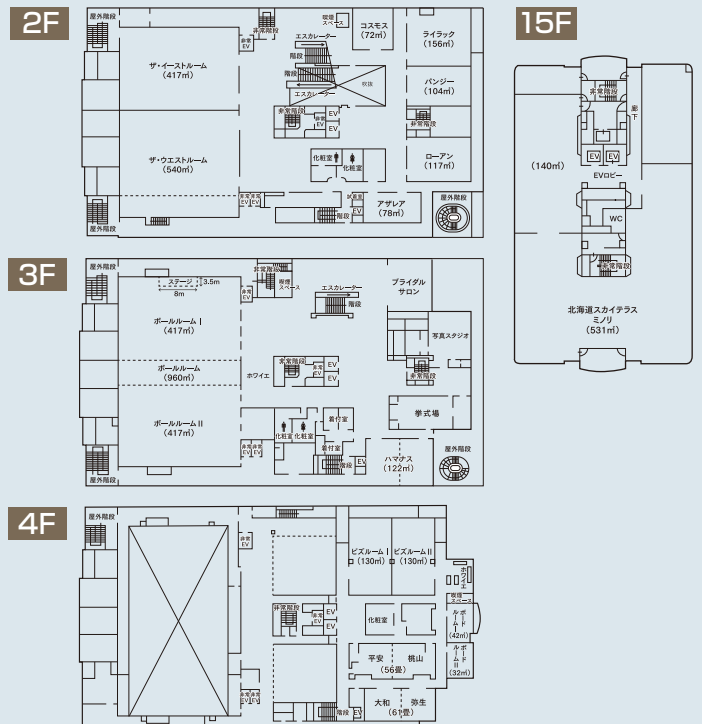
■4階BIZルーム



■15階北海道スカイテラスMINORI

■施設の概要

会場名	面積 (㎡)	収容人数		
		シアター	スクール	パーティー
2F ザ・ウエストルーム	540㎡	592	275	300
ザ・イーストルーム	417㎡	444	220	240
アザレア	78㎡	81	20	40
ローアン	117㎡	117	50	50
パンジー	104㎡	117	50	50
ライラック	156㎡	153	56	70
コスモス	72㎡	78	15	30
3F ボールルーム	960㎡	1,110	600	540
ボールルームⅠ	417㎡	500	280	220
ボールルームⅡ	417㎡	500	280	220
ハマナス	122㎡	117	50	50
4F B I Z ルームⅠ	132㎡	122	63	60
B I Z ルームⅡ	130㎡	122	63	60
ボードルームⅠ	43㎡	42	18	10
ボードルームⅡ	37㎡	42	18	10
大和・弥生	101㎡	32	40	50
平安・桃山	93㎡	26	36	40



CONVENTION HALL 雪の美術館



〒070-8028 旭川市南が丘3丁目1-1
 TEL 0166-73-7017
 URL <http://yukibi.marryblossom.com/>
 駐車場 100台
 交通 旭川駅から車で15分

大雪山連峰を望む高台に中世ヨーロッパを思わせる建物があります。音楽堂の中央舞台の周囲には実際の水が流れ、184席の木製イスには優佳良織を使用しています。雪の館は六角形のテーブルやヨーロッパ家具など宮殿造りの多目的ホール。また食事会場としては140名様まで対応でランチ、フルコース、ビッフェ、弁当など様々なシーンでの利用が可能です。



■音楽堂



■雪の館



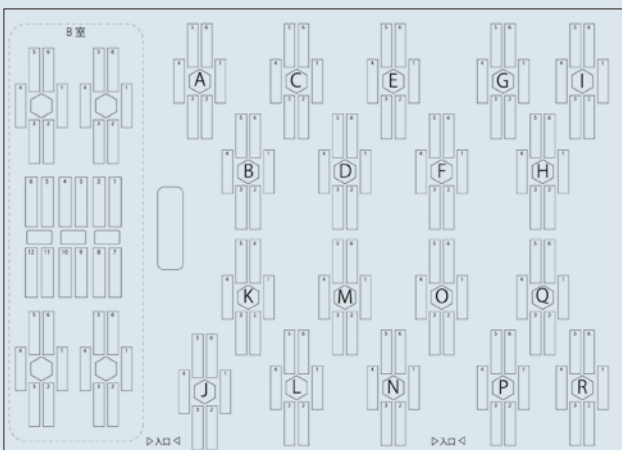
■カフェレストラン

■施設の概要

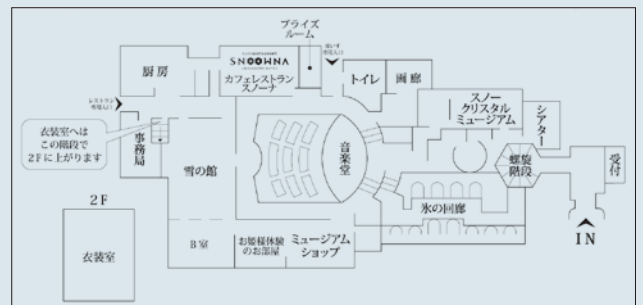
会場名	面積 (㎡)	収容人数
音楽堂	501㎡	184席(固定)
雪の館	189㎡	144席
カフェレストラン	160㎡	42席

※会議・展示会・講演会・コンサートなどの利用

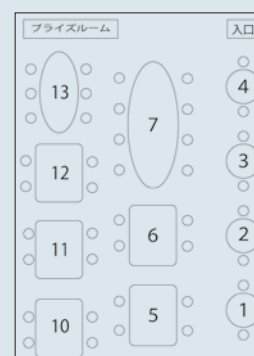
■会場レイアウト (雪の館)



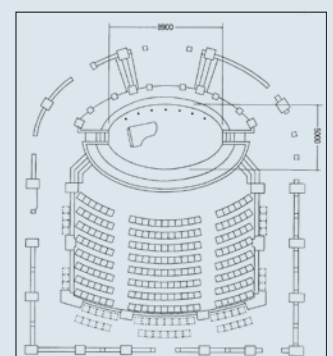
■全体図



■カフェレストラン



■音楽堂





空路

羽田空港（東京）

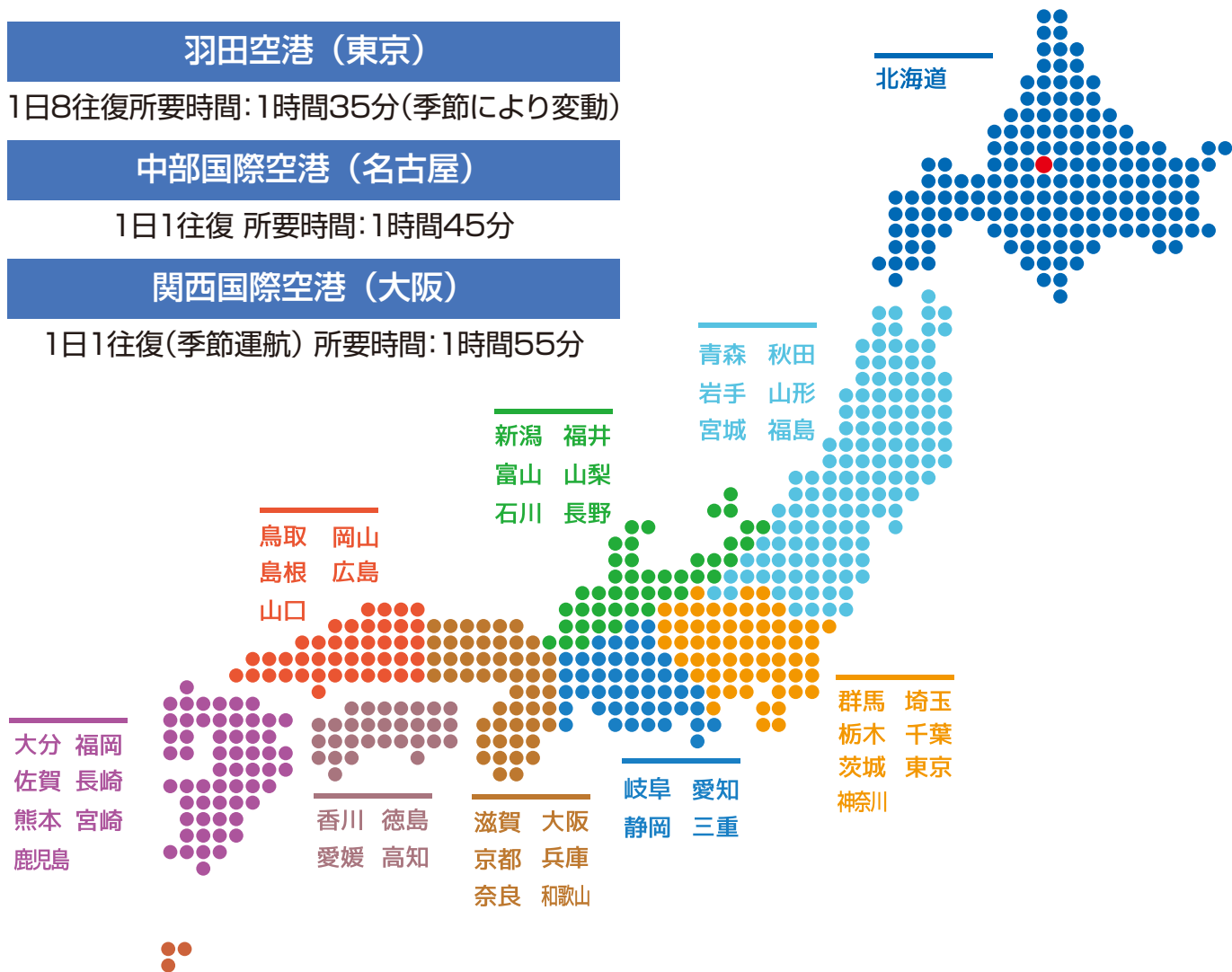
1日8往復所要時間:1時間35分(季節により変動)

中部国際空港（名古屋）

1日1往復 所要時間:1時間45分

関西国際空港（大阪）

1日1往復(季節運航) 所要時間:1時間55分



鉄道

新千歳空港→旭川…約2時間(札幌乗り換えほぼ1時間間隔で運航)
札幌……………→旭川…約1時間25分(ほぼ30分間隔で運航)



バス

新千歳空港→旭川…1日 4往復……約2時間45分
札幌……………→旭川…1日37往復……約2時間15分



車

新千歳空港→旭川……………約2時間20分
札幌……………→旭川……………約2時間
旭川空港…→旭川市内……………約30分

HOTEL 宿泊施設

●星野リゾート OMO7 旭川

国際会議や展示会・セミナー・パーティーなど様々な要望に応える大中小の各種会場が18室ご用意しております。これまで旭川を代表するホテルとして国内外多数の賓客をもてなし、数多くのコンベンションの開催実績を横でまいました。

ツイン	176
ダブル	9
トリプル	26
フォース	11
和室	4
その他	11



TEL 070-0036 旭川市6条通9丁目
TEL 0166-24-2111
JR旭川駅より徒歩15分
全客室対応
あり
26台(1泊1,000円)
www.hoshinoresorts.com/



●アートホテル旭川

大小様々な会場があり、どの様な形の会議、宴会にも対応できます。会議後、別会場でのままパーティーを行うようなスタイルにもでき、発表会、説明会、表彰式なども出席者数、宴会の目的など要望に応じた演出、提案をきめ細やかなサービスと心配りでご用意させていただきます。

ツイン	214
ダブル	8
トリプル	36
和室	6
ジュニアスイート	1



TEL 070-0037 旭川市7条通6丁目
TEL 0166-25-8811
JR旭川駅より徒歩15分
全客室対応
あり
141台(1泊1,000円)
www.art-asahikawa.com/



●旭川トヨーホテル

大(2)中(3)小(3)計8室の会議室、宴会場を備え道北エリアの拠点として心地よいホテルライフをお届けします。観光にビジネスの滞在拠点に、市内主要施設や繁華街へもほど近く好立地に位置します。

シングル	32
ツイン	45
ダブル	7
セミダブル	23
トリプル	17
和室	3
特別室	1



TEL 070-0032 旭川市7条通7丁目32-12
TEL 0166-22-7575
JR旭川駅より徒歩15分
全客室対応
なし
提携駐車場あり(1泊800円)
www.toyo-hotel.net



●ホテル WBF グランデ旭川

JR旭川駅東口から徒歩2分のロケーションながら大パノラマの大雪山が広がる客室と旭川随一の温泉施設を完備。癒しにこだわった安らぎの空間のホテルです。

シングル	60
ツイン	35
ダブル	10
和洋室	14



TEL 070-0030 旭川市宮下通10丁目3-3
TEL 0166-23-8000
JR旭川駅より徒歩2分
全客室対応
あり(天然温泉)
78台(1,000円)
www.hotelwbf.com/grande-asahikawa



●ホテルクレセント旭川

ホテルから歩いて数分の「三六街」は多くの居酒屋、寿司店等が並ぶ旭川一の繁華街。各官公庁や駅前を中心にホテルから徒歩圏内という便利さで、ビジネスや観光に絶好のロケーションです。

シングル	23
ツイン	112
ダブル	8
テラス	15
スイート	1



TEL 070-0035 旭川市5条8丁目緑橋通り
TEL 0166-27-1111
旭川駅より徒歩10分
全客室対応
あり
12台(1泊800円)
www.hotel-cr.com/



●R ホテルズイン北海道旭川

2018年6月グランドオープン。JR旭川駅から徒歩5分に位置しており観光やビジネスに大変便利です。周辺には年中歩行者天国の「買物公園」や道北最大の繁華街「さんろく街」があります。

シングル	70
ツイン	11
ダブル	7



TEL 070-0032 旭川市2条通8丁目左3
TEL 0166-26-7771
旭川駅より徒歩5分
全客室対応
なし
38台(600円)
rhotels-asahikawa.jp/



●ホテルルートイン Grand 旭川駅前

旭川駅から徒歩2分という好アクセス。地上17階建て全室コンフォート仕様。1名様から4名様までご宿泊いただけるフォースまでご用途に合わせた客室タイプをご用意しております。

シングル	159
ツイン	96
ダブル	64
セミダブル	8
トリプル	8
スーベリアツイン	4
フォース	2
パリアフリールーム	1

TEL 070-003 旭川市宮下通8丁目1962-1
TEL 050-5847-7720
JR旭川駅より徒歩2分
全客室対応
あり(天然温泉)
176台(1泊800円)
www.route-inn.co.jp



●ホテルルートイン旭川駅前一条通

JR旭川駅と飲食街へは徒歩5分という好立地。ビジネス、観光ともに最適な明るい客室と、男女別大浴場、リフレッシュルームを完備し、朝食は和洋のバイキングにてバランスの良いメニューをご用意しております。

シングル	99
ツイン	40
セミダブル	48

TEL 070-0031 旭川市1条通6丁目39-1
TEL 0166-21-5011
JR旭川駅より徒歩5分
全客室対応
あり(人エラジウム温泉)
30台(1泊600円)
www.route-inn.co.jp



HOTEL 宿泊施設

●コートホテル旭川

全客室に英国王室ご用達のスランパーランドベッドを採用。ご宿泊のお客様にはより快適な眠りと気持ちの良い目覚めをと清潔感のある施設とまごころのサービスをご提供致します。

ツイン	14
ダブル	81
セミダブル	8
和室	3
その他(トリプル他)	8



TEL 070-0031 旭川市1条通9丁目50-1
TEL 0166-26-0510

JR旭川駅より徒歩2分

全客室対応

なし

P 66台(1泊1,000円)

www.courthotels.co.jp/asahikawa/facility/



●プレミアムホテル-CABIN-旭川

本格天然温泉を充実した設備でお楽しみいただけます。1日のチカラをチャージするため、地産地消にこだわり旬の地元食材を使ったバイキングで皆様をお迎えいたします。

シングル	133
ツイン	36
ダブル	48
セミダブル	135
和室	3

TEL 070-0031 旭川市1条通7丁目

TEL 0166-73-7430

JR旭川駅より徒歩3分

全客室対応

あり(天然温泉)

P 152台(1泊750円、ハイルーフ車1,050円)

cabin.premierhotel-group.com/asahikawa/access/



●天然温泉神威の湯ドリーミン旭川

北海道ならではのおもてなしが満載。心も体もリフレッシュしていただくために、天然温泉、露天風呂、サウナをご用意。ビジネスから観光・レジャーまで、いろいろなお楽しみとして利用できるもう一つの「わが家」です。

ツイン	16
ダブル	86
クイーン	56
和洋室	8
コンフォート	8

TEL 070-0035 旭川市5条通6丁目964-1

TEL 0166-27-5489

JR旭川駅より徒歩10分

全客室対応

あり(天然温泉)

P 76台

www.hotespa.net



●スマイルホテル旭川

『笑顔は笑顔を生む。笑顔は幸せを生む。スマイルホテルから笑顔は広がる。』をモットーにおもてなしで人々を笑顔に致します。

シングル	44
ダブル	23
セミダブル	48
ツイン	40
エコノミーツイン	4
デラックスツイン	9
ハリウッドツイン	3
和室	2



TEL 070-0031 旭川市1条通6丁目左10号

TEL 0166-25-3311

JR旭川駅より徒歩5分

全客室対応

なし

P 提携駐車場(750円～)

smile-hotels.com/hotels/show/asahikawa



●JR イン旭川

JR旭川駅&イオンモール旭川駅直結の抜群の好立地。自慢の寝具や選べる枕コーナー、くつろぎのラウンジや大浴場など、落ち着きと安らぎを追求したJRイン旭川でワンランク上の心地よいひとときをどうぞ。

シングル	102
ツイン	24
エコノミーツイン	54
ラウンジツイン	17
ユニバーサルルーム	1



TEL 070-0030 旭川市宮下通7丁目2-5

TEL 0166-24-8888

JR旭川駅直結

全客室対応

あり

P 900台(1泊800円)

www.jr-inn.jp/asahikawa/



●スーパーホテル旭川

ロハス(健康と環境)を新しい価値提供するホテルチェーン。『安心、清潔、ぐっすり眠れる』というコンセプトをモットーにお客様に密着しながら、感動的なサービスを提供してまいります。

ダブル	67
セミダブル+ロフトベッド	24



TEL 070-0030 旭川市宮下通11丁目767-3

TEL 0166-21-9000

JR旭川駅より徒歩5分

全客室対応

あり(天然温泉)

P 61台(1泊500円冬季12～3月無料)

www.superhotel.co.jp/s_hotels/asahikawa/



●東横 INN 旭川駅前一条通

JR旭川駅から徒歩3分の距離にあり、ホテルから旭川の繁華街:3.6街(サンロク街)には徒歩圏内。また、『動物園行き』『旭川空港行き』バス停も近く便利です。

シングル	114
ツイン	10
ダブル	9
セミダブル	10

TEL 070-0031 旭川市1条通9丁目164-1

TEL 0166-27-1045

JR旭川駅より徒歩3分

全客室対応

なし

P 34台(1泊500円)

www.toyoko-inn.com/



●東横 INN 旭川駅東口

旭川駅から徒歩3分の距離にあり、立体・平置き駐車場を完備しています。清潔!安心!値ごろ感!をモットーに皆様のご来店を心よりお待ちしております。

シングル	153
ツイン	11
ダブル	11
セミダブル	10
ハートフルツイン	1

TEL 070-0031 旭川市宮下通11-1176

TEL 0166-25-2045

JR旭川駅より徒歩3分

全客室対応

なし

P 74台(1泊500円)

www.toyoko-inn.com/

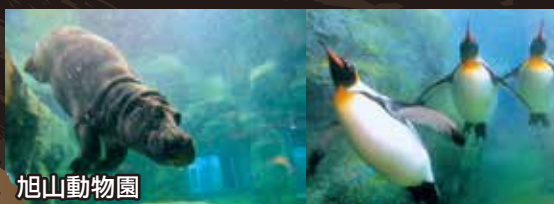


After Convention

コンベンションが
終わったら
北国を満喫

旭川を 楽しもう!!

観光を
楽しむ



旭山動物園

日本で最も北にある動物園。動物が本来もっている能力や生態を見せる「行動展示」が特徴で、連日多くの観光客で賑わい大人気です。水中トンネルを飛ぶように泳ぐ姿が観察できる「ペンギん館」や筒型のマリンウェイを縦に泳ぐ「あざらし館」、「ほっきょくぐま館」では白い毛をなびかせて、水しぶきを上げてダイナミックに水槽に飛び込む姿が間近で見られ、その大きさを体感することができます。



雪の美術館

中世ヨーロッパのお城のような外観は優美なヴィザンチン建築様式を随所に取り入れ、内装は全て大雪山系に降る最も美しい雪の結晶をイメージしたオリジナルデザインとなっております。



三浦綾子記念文学館

大ベストセラー「氷点」の舞台にもなった外国樹種見本林の中に、三浦文学の源をかいま見ることのできる三浦綾子記念文学館が、当りに溶け込むように建っています。ここでは直筆原稿をはじめ、三浦綾子が愛した小物なども展示してあります。



旭川デザインセンター

旭川近郊には、多くの家具・クラフトメーカーが集まっています。デザインテイストもつくり方も多彩な各社の製品を、1ヵ所でご覧いただけるのが「旭川デザインセンター」。2017年6月に「旭川家具センター」から名称を変えてリニューアルしました。



旭川市彫刻美術館

明治35年、旧陸軍第7師団の社交場(国の重要文化財)、迎賓館として建築。旭川ゆかりの彫刻家・中川悌二郎をはじめ、著名な作家の作品が多数収蔵・展示されています。



上野ファーム

北国独自の開花期などを活かしながら2000品種を超える宿根草が季節ごとに開花する、四季折々の花々が美しく咲き乱れる北海道ガーデンです。訪れる季節によってガーデン風景が大きく変わります。



北海道立旭川美術館

昭和57年に旭川市民憩いの場である常盤公園に開館。館内、屋外にも作品を展示。館内にはさまざまな規格で国内外の著名作家の作品を展示・紹介しています。



男山酒造り資料館

「男山」350年の歴史と共に、日本の伝統産業のひとつである酒造り文化を伝える資料館。江戸時代の貴重な資料・文献・酒器などを展示しており、試飲・売店コーナーには蔵元限定の商品も多数取り揃えています。



食を楽しむ



祭りを楽しむ



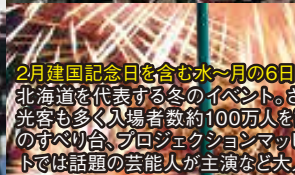
旭川冬まつり



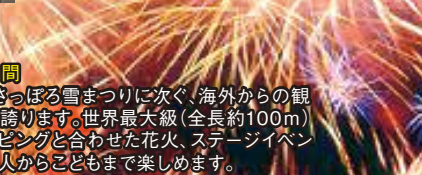
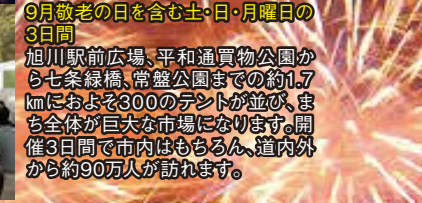
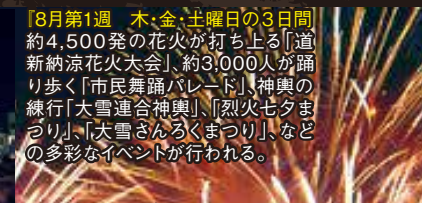
旭川夏祭り



北の恵み 食べマルシェ



2月建国記念日を含む水~月の6日間



あさひかわラーメン村

今やTVや雑誌に取り上げられない日がないほど、全国区でフィーバーしている旭川ラーメン村には、味自慢8店舗が軒を連ね、個性溢れるグルメスポットとして人気を集めています。

ラーメン

北海道3大ラーメン「旭川醤油ラーメン」。旭川といえばラーメンというほど市内には多くの店がある。特徴はダブルスープを利用した醤油ラーメンは地元の人に愛され続ける名店が数多くあります。

塩ホルモン

旭川市が発祥のホルモン焼きの一種。塩ベースの調味液で塩漬けされた豚のホルモン。市内には多くの専門店がありジンギスカンと一緒に食べられることも多い。

新子焼き

若鳥の半身を素焼きにした豪快な焼き鳥。今でも庶民に愛されている世代を超えた旭川のソウルフードです。

地酒

大雪山の伏流水に恵まれて多くの酒を生産しており、全国的に「北海の灘・旭川」として有名。しなやかに点在する酒造では、資料館見学・試飲などが気軽に楽しめます。



3・6街(サンロク街)

昭和の雰囲気を残す歓楽街。約1,000以上の飲食店が一带にひしめきあい、鮮やかなネオン街を構成しております。小さな店が軒を連ねる小道も思わず懐かしく思ってしまう風情。

き花

旭川から生まれた人気スイーツ。香ばしいアーモンドとチョコの触感が道内外から支持されています。

旭豆

明治時代からのロングセラー商品。香ばしく炒った大豆を、てんさい糖でコーティングした昔懐かしいお菓子です。

【8月第1週 木・金・土曜日の3日間】
約4,500発の花火が打ち上る「道新納涼花火大会」、約3,000人が踊り歩く「市民舞踊パレード」、神輿の練行「大雪連合神輿」、「烈火七夕まつり」、「大雪さんるくまつり」、などの多彩なイベントが行われる。

9月敬老の日を含む土・日・月曜日の3日間
旭川駅前広場、平和通貨物公園から七条緑橋、常盤公園までの約1.7kmにおよそ300のテントが並び、まち全体が巨大な市場になります。開催3日間で市内はもちろん、道内外から約90万人が訪れます。

2月建国記念日を含む水~月の6日間
北海道を代表する冬のイベント。さっぽろ雪まつりに次ぐ、海外からの観光客も多く入場者数約100万人を誇ります。世界最大級(全長約100m)のすべり台、プロジェクションマッピングと合わせた花火、ステージイベントでは話題の芸能人が主演など大人から子どもまで楽しめます。



一般社団法人

旭川観光コンベンション協会

〒070-0035 旭川市5条通7丁目 旭川フードテラス2階

TEL.0166-23-0090・FAX.0166-23-1166

URL <http://www.atca.jp> E-mail: info@atca.jp