

Yamanashi Event Guide

冬の山梨も
とっても素敵!

やまなし

観光&イベントガイド



富士の国やまなし観光ナビゲーター
ハローキティ
HELLO KITTY ©1976, 2017 SANRIO CO., LTD.
APPROVAL No. G582235

冬
2017.12.1
~
2018.2.28



週末は
山梨に
います。



富士の国やまなし
観光キャラバン隊長「武田菱丸」



山梨食

ヤマナシシヨク

食の宝庫山梨には、厳しい寒さを耐え凌いできた先人達の知恵と愛情あふれる郷土料理がたくさん伝え継がれています。逸品ぞろいの冬の山梨食を心ゆくまでご賞味あれ!



甲州名物

長年愛されている
山梨伝統の味
「ほうとう」

小麦粉を練りざっくりと切った幅広の麺を、かまちゃんやイモ類、季節の野菜、肉類などと一緒に煮込み、味噌で仕上げる山梨を代表する郷土食。身体が暖まり、栄養もたっぷり、武田信玄が陣中食にしたとも伝えられます。

地元グルメ

その地域の特産品を使った
地元ならではの味

始まりは、まかない料理

甲府の老舗おそば屋さんで、以前は捨てていた鶏もつがもったいないので、まかない用に美味しいものが作れないかと考案されたのが、とりもつ煮の始まりといわれています。



B-1
グランプリ
優勝

お酒のつまみやご飯のおかずにとりもつ煮

鶏の砂肝、ハツ、レバー、きんかん(産卵前の卵黄)を、砂糖醤油で照り煮に。適度な歯ごたえのモツに餡状のタレが絡まり、美味!



青春のトマト焼そば

地元産のトマトと甲州富士桜ポークを使い、じっくり煮こんだこだわりのトマトソースを中太麺の焼そばにたっぷりとかけていただきます。



海の無い山梨ならではの鮑の味を あわびの煮貝

起源は江戸時代。大ぶりの鮑を丸ごと醤油ベースの煮汁で煮浸しにした煮貝。そのまま薄くスライスして、お楽しみください。



おいしい水と伝統が生んだ
「吉田のうどん」

富士山の湧水で打ったコシの強いうどんを、醤油と味噌の合わせ汁でいただく「吉田のうどん」。茹でキャベツや甘辛味の馬肉といった具材、赤唐辛子やゴマ、山椒などで作る各店オリジナルの薬味「すりだね」も美味。

民家が吉田のうどん屋さん!?

江戸時代に富士参詣客を相手に一般の居住用家屋を昼時だけ開放してうどんを売っていた名残で、今でも看板の無い一見民家のようなお店が多く見られます。「吉田のうどんマップ」を片手に食べ比べてみてください!

味わい深く、歴史感じる
郷土料理。

最高の食材に舌鼓

山梨の豊かな自然と綺麗な水が育んだ厳選食材

やわらかい肉質と豊かな風味

甲州ワインビーフ

飼料に混ぜたワイン粕の繊維やぶどう皮の成分により、きめ細かく柔らかで、ほんのり甘味のある肉質に。旨味も一段と引き出されています。



お刺身は脂がのって
とっても美味マル!



刺身や寿司など生食がおすすめ

甲斐サーモンレッド

冷たく澄んだ天然水の中でドウの果皮粉末と混ぜ合わせた餌で1kg以上になるまで丁寧に育てられた甲斐サーモンレッド。桃色の身は、程よく脂が乗っているのにさっぱりとした味わいです。ぜひお刺身で!



濃厚だけどクセがなく
とろける美味しさマル!



舌にとろりと甘くやわらかな食味

馬刺し

クセのない風味で、世代を超えて食される山梨の郷土食です。おろしショウガやおろしニンニク、刻みネギなど薬味をつけていただきます。



身延まんじゅう

小麦粉に味噌を練り込んだ皮のもっちり感となめらかなこし餡がたまらず、一口食べたらずみつきになっちゃいます。



桔露柿

甲州百目柿の皮をむき天日に干して作る干し柿で、柿全体に日が当たるようコロコロ転がして作ったことが名前の由来。ふっくら柔らかな果肉と上品な甘さは好評で贈答品としても人気です。

国際ワインコンクールで、
金賞を受賞。

甲州ワイン

「控えめだが芯に力あり」と評される甲州ワインは、和食との相性が抜群によく、とりわけ山梨の郷土食とはピッタリ。山梨が誇る郷土食とのマリアージュを、ぜひお楽しみください。



名水あるところに
旨いものあり。

日本酒

酒造りに最適な条件を兼ね備えた山梨では、古くから造り酒屋がしのぎを削り、磨きをかけてきました。現在も14軒の蔵元が、それぞれの水の特性を活かし、香り高く、個性的な美酒を造り出しています。

ホッとあたたまる山梨の温泉



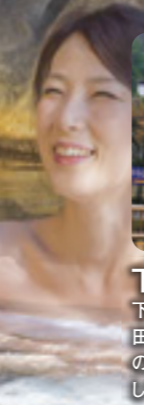
石和温泉郷
昭和36年に高温の温泉が湧き出し発展した温泉郷。全国有数の温泉観光地として笛吹川と平等川にはさまれるようにして温泉街があります。



湯村温泉郷
「信玄公の隠し湯」としても有名です。太宰治、松本清張ら文豪にも愛された情緒たっぷりの和風の宿から、ホテルまで揃い、訪れる人の身も心も癒します。



富士河口湖温泉郷
富士五湖のひとつ河口湖畔に、5つの源泉が湧出。富士山と湖を一望できる湖畔には名湯自慢の旅館・ホテルが並び、日本一の富士を見ながらの入浴は最高の贅沢気分を味わえます。



下部温泉郷
下部温泉の発見は約1300年前といわれ、武田信玄公も戦で疲れた体や傷ついた体をこの湯で治したといわれています。療養温泉として湯治客を迎え続けてきた名湯です。



増富ラジウム温泉
世界有数のラジウム含有量といわれる名湯で、武田信玄公が金山開発中に発見した隠し湯という伝承もあります。



西山温泉郷
文武天皇の大宝年間に発見されたと伝えられる国内有数の古湯。山峡の趣あふれる温泉は風景も美しく、湧き出る源泉は胃腸病などに高い効果があることで知られています。



山梨イルミネーション Yamanashi Illumination



FANTASEUM アートイルミネーション

山中湖村 11月25日(土)~1月3日(水)
花の都公園の広大な敷地をイルミネーションが彩ります。体が温まる屋台村も必見!
【場所】山中湖 花の都公園
【問合せ】山中湖 花の都公園 ☎0555-62-5587
《電車》富士急行線富士山駅⇒バス約20分
「花の都公園入口」⇒徒歩約15分



山中湖 DIAMOND FUJI WEEKS & アイスクャンدلフェスティバル

山中湖村 2月1日(木)~2月22日(木)
山中湖畔でダイヤモンド富士が見られ、17日はアイスクャンدلも点灯します。
【場所】山中湖畔
【問合せ】(一社)山中湖観光協会 ☎0555-62-3100
《電車》富士急行線富士山駅⇒バス約35分

竜王駅森の イルミネーション

甲斐市 11月11日(土)~1月31日(水)
竜王駅南北駅前広場に、イルミネーションが創り出す幻想的な光の世界が広がります。
【場所】JR竜王駅
【問合せ】竜王駅魅力発信協議会 ☎055-278-1708
《電車》JR竜王駅下車0分



イルミネーションin にらさき

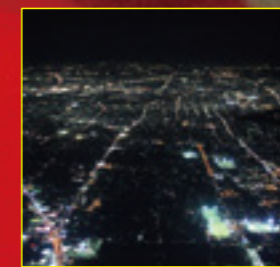
韮崎市 11月1日(土)~1月8日(月・祝)
韮崎駅前を鮮やかに彩る光のオブジェ、幻想的なイルミネーションをぜひご覧ください。
【場所】韮崎駅前広場
【問合せ】韮崎市観光協会 ☎0551-22-1991
《電車》JR韮崎駅下車0分



西湖樹氷まつり

富士河口湖町 1月27日(土)~2月12日(月)
迫力満点の樹氷が楽しめる。また、ライトアップされた氷のオブジェは幻想的。
【場所】西湖野鳥の森公園
【問合せ】富士河口湖町観光課 ☎0555-72-3168
(一社)富士河口湖町観光連盟 ☎0555-28-5177
《電車》富士急行線河口湖駅⇒西湖周遊バス43分
「西湖野鳥の森公園」下車すぐ
《車》河口湖IC⇒約20分

「クリスマスナイトフライト&ナイトビューディナー2017」10th Anniversary



甲府市 12月22日(金)~12月25日(月)
クリスマスは甲府盆地の夜空をへりてナイトクルージングそして夜景と共にスペシャルディナーを。
【場所】しあわせの丘 ありあんす(上曽根町朝日4011)
【問合せ】甲府市観光協会 ☎055-226-6550
《車》甲府南IC⇒1分



河口湖・冬花火

富士河口湖町 1月13日~2月18日の毎土、日
澄み切った冬の夜空を彩る打上げ花火。期間中毎土、日午後8時~8時20分まで。
【メイン会場】河口湖畔大池公園
【場所】中央市道の駅とよみ
【問合せ】富士河口湖町観光課 ☎0555-28-5177
富士河口湖町観光課 ☎0555-72-3168
《車》河口湖IC⇒約10分



石和温泉冬花火―笛吹川の舞―

笛吹市 平成30年2月3日~2月25日 金、土、日開催
笛吹川河川敷から打ち上げられるため、間近で花火がお楽しみいただけます。観覧は無料です。
【場所】笛吹市役所本館前笛吹川河川敷
【問合せ】石和温泉旅館協同組合 ☎055-262-3626
《電車》JR石和温泉駅⇒徒歩20分
《車》一宮御坂IC⇒15分



富士山の日 記念花火大会

富士河口湖町 2月23日(金)
富士山の日を記念して行われる花火大会。
【メイン会場】河口湖畔大池公園
【問合せ】(一社)富士河口湖町観光連盟 ☎0555-28-5177
富士河口湖町観光課 ☎0555-72-3168
《車》河口湖IC⇒約10分

冬のイベントカレンダー WINTER EVENT

ハケ岳そばめぐりと温泉めぐり

北杜市 10月21日(土)~3月21日(水・祝)
ハケ岳の新そばと温泉を一緒に巡って大満足!豪華商品が当たる抽選も!
【場所】ハケ岳観光圏エリア内の各店舗(北杜市・長野県富士見町・原村)
【問合せ】ハケ岳新そば祭り実行委員会 ☎0551-48-3457

山中湖花の都公園冬の煌めき

山中湖村 11月25日(土)~1月3日(水)
特製コンスープやシクラメンを販売します。ふららはクリスマスガーデンも開催。
【場所】山中湖 花の都公園
【問合せ】山中湖 花の都公園 ☎0555-62-5587
《電車》富士急行線富士山駅⇒周遊バスふじっ湖号約30分「花の都公園」

凧・正月飾り作り教室

中央市 12月3日(日)
午前中は凧作り、午後は正月飾りを親子で各20組で作製します。
【場所】中央市豊富郷土資料館
【問合せ】中央市豊富郷土資料館 ☎055-269-3399
《電車》JR甲府駅⇒東花輪⇒タクシー10分

ゆずの里「絶景ラン&ウォーク大会」

富士川町 12月3日(日)
富士山の眺望に優れたスポットを盛り込んだコースで、町の特産品でおもてなしします。
【場所】道の駅富士川
【問合せ】ゆずの里「絶景ラン&ウォーク大会」実行委員会 ☎0556-22-7202 ☎0556-22-5361
《電車》JR身延線市川大門駅もしくは飯沢口駅⇒タクシー5分

スターオーシャンハケ岳

北杜市 12月~3月の土曜日(予定)
日本有数の晴天率を誇るハケ岳山麓で天空の星空観察!星のナビゲーターがご案内。
【場所】サンパオズ清里スキー場/原村ハケ岳自然文化園
【問合せ】スターオーシャンハケ岳実行委員会 ☎0551-48-3457
《電車》サンパオズ清里JR小海線清里駅⇒タクシーで10分ハケ岳自然文化園JR茅野駅下車⇒タクシーで20分

紅富士の湯朝風呂

山中湖村 12月~2月(土、日、祝日)
開催期間中は午前6時から早朝営業し、湯舟から紅富士が眺望できます。
【場所】山中湖温泉紅富士の湯
【問合せ】山中湖温泉紅富士の湯 ☎0555-20-2700
《電車》富士急行線富士山駅⇒バス約35分「紅富士の湯」

市川三郷町ふるさと冬まつり2017のついで大塚にじん収穫祭

市川三郷町 12月9日(土)
大塚にじんの販売はもちろん、品評会や試食コーナー等企画盛りだくさんです。
【場所】みはらしの丘みたまの湯駐車場
【問合せ】市川三郷町ふるさと冬まつり実行委員会 ☎055-240-4157
《電車》JR身延線甲斐上野駅から歌舞伎文化公園まで徒歩約10分(歌舞伎文化公園からシャトルバスで約10分)

「ワイン色のある風景」フォトコンテスト

甲府市 作品応募締切日12月31日(日)
ワイン色のある写真をお寄せください。上位入賞作品は写真雑誌に掲載されます。写真選びも楽しいフォトコンテストです。
【場所】道の駅富士川
【問合せ】甲府市観光協会 ☎055-226-6550

1月

身延町 1月1日(月・祝)~1月3日(水)
初詣はパワースポット日蓮宗総本山身延山久遠寺で!マイカーの方は混雑しますので、シャトルバスをご利用ください。
【場所】身延山久遠寺
【問合せ】身延町役場観光課 ☎0556-62-1116
《電車》JR身延線身延駅⇒路線バス⇒徒歩15分

寒いほどお得フェア2018

北杜市 1月13日(土)~2月18日(日)
その日の気温で割引が変わる!ハケ岳山麓の店舗で対象商品が最大50%OFF!
【場所】ハケ岳観光圏エリア内の各店舗(北杜市・長野県富士見町・原村)
【問合せ】寒いほどお得フェア実行委員会 ☎0551-48-3457

ひな人形展

中央市 1月14日(日)~4月7日(土)
江戸時代から昭和時代、桃の節句に飾られたさまざまな雛人形250鉢以上が勢ぞろいします。
【場所】中央市豊富郷土資料館
【問合せ】中央市豊富郷土資料館 ☎055-269-3399
《電車》JR甲府駅⇒JR身延線東花輪駅⇒タクシー10分

笛吹市 温泉とワイン満喫フォトログ2018

笛吹市 1月27日(土)
地図をもとに、制限時間内できるだけ多くのチェックポイントに行き、見本と同じ写真を撮影し、得点を集めるスポーツです。気楽に楽しみたい方や初心者大歓迎です!ゴール後は、温かい足湯で疲れを癒してください。
【場所】石和温泉足湯ひろば
【問合せ】笛吹市観光物産連盟 ☎055-261-2829
《電車》JR石和温泉駅徒歩15分
《車》一宮御坂IC⇒10分

いも・芋・イモまつり

中央市 1月上旬
さつまいも、里芋、じゃがいもなどを集めてイベントを開催。当日は、特製汁をご用意します。
【場所】中央市道の駅とよみ
【問合せ】道の駅とよみ ☎055-269-3424
《電車》JR身延線東花輪駅⇒タクシー10分

山中湖富士山雪まつり

山中湖村 1月27日(土)~2月18日(日)
大型すべり台や雪あそびなど楽しさ満載!冷えた体を温める食べ物や飲み物も販売します。
【場所】山中湖交流プラザから
【問合せ】(一社)山中湖観光協会 ☎0555-62-3100
《電車》JR身延線富士山駅⇒バス約35分「山中湖交流プラザ」

2月

大神宮祭(だいじんぐうさい)

甲府市 2月3日(土)
「大神(だいじん)さん」と呼ばれ、親しまれているお祭り。商売繁盛・家内安全などを願うたくさんの方々でにぎわいます。道沿にははるまや熊手などの縁起物などを売る露店もたくさん並びます。
【場所】横近町大神宮(中央2丁目、横町大神宮(中央4丁目))
【問合せ】甲府市観光課 ☎055-237-5702
《電車》JR甲府駅⇒徒歩約10分

身延山久遠寺節分会

身延町 2月3日(土)
日蓮宗総本山身延山久遠寺で節分を楽しもう!カ士やタレントのサイン会もあります。
【場所】身延山久遠寺
【問合せ】身延町役場観光課 ☎0556-62-1116
《電車》JR身延線身延駅⇒路線バス⇒徒歩15分

節分の豆まき

中央市 2月3日(土)
甲州の節分行事を再現します。資料館前庭に集合し、豆まきを行います。参加者には福引があります。
【場所】中央市豊富郷土資料館
【問合せ】中央市豊富郷土資料館 ☎055-269-3399
《電車》JR甲府駅⇒東花輪⇒タクシー10分

秀麗富嶽十二景写真コンテスト

大月市 2月7日(水)~2月17日(土)
第25回秀麗富嶽十二景写真コンテストの入賞作品を展示します。
【場所】大月市市民会館
【問合せ】大月市役所・産業観光課 ☎0554-20-1829
《電車》JR大月駅⇒徒歩10分

第16回 甲州市えんざん桃源郷ひな飾りと桃の花まつり

甲州市 2月11日(日)~4月18日(水)
甲州市内11会場を、ひな人形やつるし飾りが豪華絢爛に彩ります!
【場所】甘草屋敷
【問合せ】甲州市役所観光交流課 ☎0553-32-2111(代)
《電車》JR塩山駅北口⇒徒歩1分

厄除地藏尊大祭

甲府市 2月13日(火)正午~14日(水)正午
「やくじょうさん」と呼ばれ、親しまれているお祭り。1年に1度、24時間は耳を開き、善男善女の願いを聞き入れてくれるお地藏さんが有名で、全国各地から多数の参拝者で賑わいます。
【場所】塩澤寺(湯村3丁目17番2号)
【問合せ】甲府市観光課 ☎055-237-5702
《電車》JR甲府駅⇒バス15分

愛染厄除地藏尊祭

富士吉田市 2月13日(火)・2月14日(水)
地藏尊の耳が開き、善男善女の願いを聞入れ厄難を逃れることができると伝えられます。
【場所】愛染地藏尊(柏林寺)
【問合せ】ふじよした観光振興サービス ☎0555-21-1000
《電車》富士急行線富士山駅⇒バス5分

日本一早いお花見〜ハウス桃宴〜

笛吹市 2月14日(水)~3月上旬
風雨に影響なく楽しめるビニールハウス内で、どこよりも早くお花見が楽しめます。入園料500円。持ち込み自由。
【場所】受付:JAふえふ富士支所直売所
【問合せ】笛吹市役所観光商工課 ☎055-262-4111
《電車》JR石和温泉駅⇒タクシー10分
《車》一宮御坂IC⇒15分

リフレ富士山ウィーク

富士吉田市 2月19日(月)~2月25日(日)
富士山レーダードーム館にて富士山にまつわる展示会等のイベント。
【場所】富士山レーダードーム
【問合せ】ふじよした観光振興サービス ☎0555-21-1000
《電車》富士急行線富士山駅⇒バス10分

富士山の日

富士河口湖町 2月23日(金)
町内の観光施設などで入館料金の割引やプレゼントが行われる。
【場所】町内各施設
【問合せ】富士河口湖町観光課 ☎0555-72-3168
(一社)富士河口湖町観光連盟 ☎0555-28-5177

ふじさん祭り

鳴沢村 2月23日(金)
じゃがいも料理や、まぜごはんなどの美味しい鳴沢村郷土料理を無料でふるまいます。
【場所】道の駅なるさわ
【問合せ】道の駅なるさわ物産館 ☎0555-85-3366
《電車》富士急行線河口湖駅⇒バス約25分⇒徒歩2分
《車》河口湖IC⇒約10分

